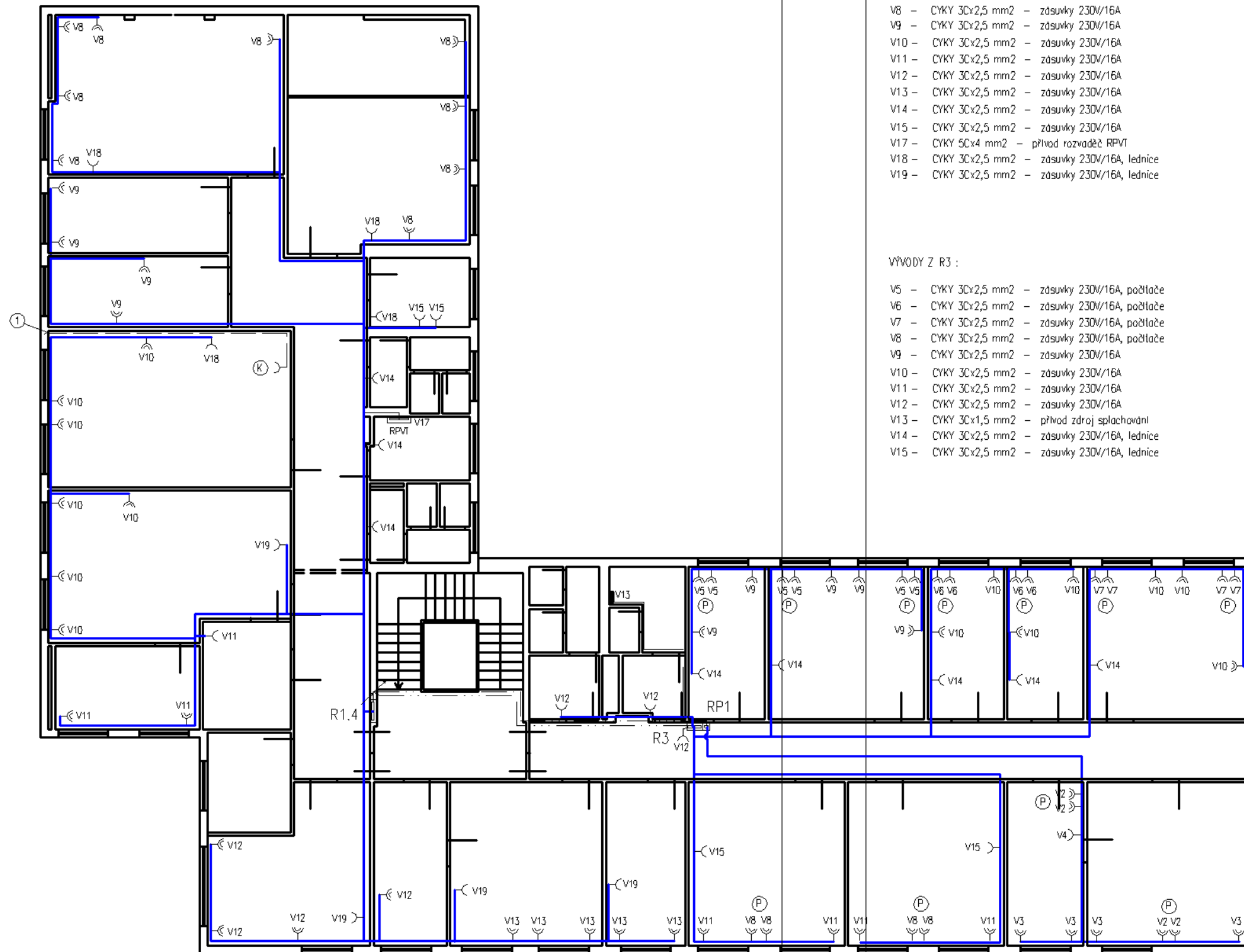


3.NP



VÝVODY Z R1.4 :

- V8 - CYKY 3Cx2,5 mm² - zásuvky 230V/16A
- V9 - CYKY 3Cx2,5 mm² - zásuvky 230V/16A
- V10 - CYKY 3Cx2,5 mm² - zásuvky 230V/16A
- V11 - CYKY 3Cx2,5 mm² - zásuvky 230V/16A
- V12 - CYKY 3Cx2,5 mm² - zásuvky 230V/16A
- V13 - CYKY 3Cx2,5 mm² - zásuvky 230V/16A
- V14 - CYKY 3Cx2,5 mm² - zásuvky 230V/16A
- V15 - CYKY 3Cx2,5 mm² - zásuvky 230V/16A
- V17 - CYKY 5Cx4 mm² - příhod rozvaděč RPVT
- V18 - CYKY 3Cx2,5 mm² - zásuvky 230V/16A, lednice
- V19 - CYKY 3Cx2,5 mm² - zásuvky 230V/16A, lednice

R1.4 - nový okružný rozvaděč (měření MZe 1)

RPVT - stávající podružný rozvaděč sláv. napájení počítačových zásuvek

R3 - nový okružný rozvaděč (měření MZe 3)

RP1 - nový okružný rozvaděč (měření ČMMS)

Ⓟ - zásuvkové vývody pro počítačová pracoviště

Ⓚ - zásuvka pro napájení kapřovadho stroje

① - zásuvku kopírky napojit na sláv. počítačový okruh z rozv. RPVT

VÝVODY Z R3 :

- V5 - CYKY 3Cx2,5 mm² - zásuvky 230V/16A, počítače
- V6 - CYKY 3Cx2,5 mm² - zásuvky 230V/16A, počítače
- V7 - CYKY 3Cx2,5 mm² - zásuvky 230V/16A, počítače
- V8 - CYKY 3Cx2,5 mm² - zásuvky 230V/16A, počítače
- V9 - CYKY 3Cx2,5 mm² - zásuvky 230V/16A
- V10 - CYKY 3Cx2,5 mm² - zásuvky 230V/16A
- V11 - CYKY 3Cx2,5 mm² - zásuvky 230V/16A
- V12 - CYKY 3Cx2,5 mm² - zásuvky 230V/16A
- V13 - CYKY 3Cx1,5 mm² - příhod zdroj splachovadní
- V14 - CYKY 3Cx2,5 mm² - zásuvky 230V/16A, lednice
- V15 - CYKY 3Cx2,5 mm² - zásuvky 230V/16A, lednice

VÝVODY Z RP1 :

- V2 - CYKY 3Cx2,5 mm² - zásuvky 230V/16A, počítače
- V3 - CYKY 3Cx2,5 mm² - zásuvky 230V/16A
- V4 - CYKY 3Cx2,5 mm² - zásuvka 230V/16A, lednice

PROUDOVÉ SOUSTAVA : 3X230/400V, 50 Hz, TN-S

OCHRANA PŘED NEBEZPEČNÝM DOTYKEM, SAMOČINNÝM ODPOJENÍM OD ZDROJE,
POUDOVÝMI CHRÁNIČI, OCHRANNÝM POSPOJENÍM DLE ČSN 332000-4-41 ed.2.

ved. projektant	zodp. projektant	vpracoval	kreslil		
	Jaroslav Doubek				
investor:	Ministerstvo zemědělství ČR - AZV Strakonice Palackého nám. 1090, 386 27 Strakonice			č. zadávký	
stavba:	Návrh řešení celkové opravy elektroinstalace budovy MZe ve Strakonících			datum	12/2011
číslo:	Sílnoproudá elektroinstalace			formát	
				měřítko	1: 100
				č. výkresu	E4
				obsah	půdorys 3.NP - technologická instalace