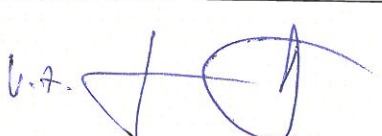




# POVODÍ LABE, státní podnik

## ZÁMĚR OPRAVY

### LVC, obnova nátěrů svodidel



<b>Zpracoval:</b>	Martin Rosa Úsekový technik PS Roudnice n.L. Tomáš Kuruc Úsekový technik PS Ústí n.L. dne: 10.1. 2017	
<b>Schválil:</b>	Ing. Jan Zajíc ředitel závodu Roudnice n. L. dne:	
<b>Schváleno Dokumentační komisí:</b>	dne: 26. 1. 2017 číslo zápisu: 1/2017	Tajemník dokumentační komise 

**a) identifikační údaje o plánované stavbě:**

**Provozní středisko: Roudnice nad Labem**

1)

název stavby – tok, název	VD Obříství, obnova nátěrů svodidel
místo, případně ř. km, k.ú.	Obříství, ř. km 818,938, k.ú. Kly
Inventární číslo DM	9051009943
identifikátor ISYPO	400041827

2)

název stavby – tok, název	VD Dolní Beřkovice, obnova nátěrů svodidel
místo, případně ř. km, k.ú.	Dolní Beřkovice, ř.km 830,34
Inventární číslo DM	9051009949
identifikátor ISYPO	400279067, 400279066

3)

název stavby – tok, název	VD Štětí, obnova nátěrů svodidel
místo, případně ř. km, k.ú.	Štětí, ř. km 818,938, k.ú. Račice
Inventární číslo DM	9051009951
identifikátor ISYPO	400041604, 40041605

**Provozní středisko: Ústí nad Labem**

4)

název stavby – tok, název	VD Roudnice nad Labem, obnova nátěrů svodidel
místo, případně ř. km, k.ú.	Roudnice, ř.km 809,729, k.ú. Roudnice
Inventární číslo DM	9051009953
identifikátor ISYPO	400279064, 400279065

5)

název stavby – tok, název	VD České Kopisty, obnova nátěrů svodidel
místo, případně ř. km, k.ú.	České Kopisty, ř.km 795,688, k.ú. Č. Kopisty
Inventární číslo DM	9051009955
identifikátor ISYPO	400279062, 400279063

6)

název stavby – tok, název	VD Střekov, obnova nátěrů svodidel
místo, případně ř. km, k.ú.	Střekov, ř.km 767,679, k.ú. Střekov
Inventární číslo DM	9051009959
identifikátor ISYPO	400041356, 400041357

**b) „Odůvodnění účelnosti veřejné zakázky“ v souladu s § 156 zákona č.137/2006 Sb. o veřejných zakázkách, ve znění pozdějších předpisů a ust. § 2 vyhlášky č. 232/2012 Sb**

*Odůvodnění účelnosti veřejné zakázky :*

**Popis potřeb, které mají být splněním veřejné zakázky naplněny:**

Svodidla slouží k bezpečnému navedení plavidel do plavební komory, ochraně betonových částí a vrat plavebních komor. Vlivem klimatických podmínek, povětrnostních vlivů, agresivního prostředí a mechanickému namáhání došlo v průběhu času k lokálním deformacím oc. konstrukcí svodidel a narušení antikorozi ochranné vrstvy svodidel plavebních komor na VD Obříství, VD Dolní Beřkovice, VD Štětí, VD Roudnice nad Labem, VD České Kopisty a VD Střekov. Svodidla plavebních komor jsou napadena korozi a na většině plochy chybí nátěr i metalizační ochranná vrstva. Vzhledem k charakteru a rozsahu poškození se jedná o závady, které není možno odstranit vlastními pracovníky, například v rámci cyklické údržby VD, ani provozními dílnami závodu.

**Popis předmětu veřejné zakázky**

Součástí záměru jsou lokální opravy deformací, dále důkladné odstranění původního poškozeného nátěru před aplikací nové povrchové ochrany a obnovení bezpečnostního značení zařízení. Obnova povrchové ochrany svodidel novou antikorozi ochrannou vrstvou použitím nátěrového systému, aby svými vlastnostmi odolával nadměrnému mechanickému namáhání, klimatickým podmínkám i agresivitě prostředí se životností min. 15 let a tloušťkou min. 200 mikronů.

Před zahájením prací je nutné zdemontovat, nebo důkladně zajistit technologické zařízení (např. sondy na měření, infrazávory) před poškozením. Případnou demontáž provedou pracovníci Povodí Labe, státní podnik.

**Předpokládaný termín splnění veřejné zakázky:**

2017 – projektová dokumentace

2017 – výběr zhotovitele

2018 – 2025 – realizace

**Další informace odůvodňující účelnost veřejné zakázky:**

- jedná se o využívanou mezinárodně významnou labskou vodní cestu
- zajištění proplavení mezinárodních osobních kabinových lodí, soulodí a nadměrných nákladů
- významné prodloužení životnosti svodidel plavebních komor
- zvýšení bezpečnosti plavebního provozu

**Popis vzájemného vztahu předmětu veřejné zakázky a potřeb zadavatele**

Prodloužení životnosti majetku Povodí Labe, státní podnik, zvýšení bezpečnosti plavebního provozu na využívané mezinárodně významné Labské vodní cestě a zlepšení estetiky vodního díla.



**c) odhad nákladů na realizaci stavby s uvedením způsobu stanovení těchto nákladů**

**VD Obříství**

Výkaz výměr

Svodidlo PB, DV pod PK	(L 70 m, 4 larseny)	1092,786 m <sup>2</sup>
Svodidlo LB, DV pod PK	(L 65,5 m, 4 larseny)	1018,034 m <sup>2</sup>
Svodidlo PB, HV nad PK	(L 111,4 m, 3 larseny)	1372 m <sup>2</sup>
Svodidlo LB, HV nad PK	(L 40,5 m, 3 larseny)	314,18 m <sup>2</sup>
Svodidlo DV, střední pod PK		500 m <sup>2</sup>

Celková plocha svodidel k opravě 4297 m<sup>2</sup> ~ 4300 m<sup>2</sup>

**CELKEM**

**4300 tis Kč bez DPH**

**VD Dolní Beřkovice**

Výkaz výměr

Svodidla MPK D.O pravá strava – vrata VPK	(24m, 4 larseny)	320,42 m <sup>2</sup>
Svodidla MPK D.O pravá strana – vrata MPK	(16m, 5 larsen)	267,86 m <sup>2</sup>
Svodidla MPK D.O levá strana	(90,5m, 4 larseny)	1071,58 m <sup>2</sup>
Svodidla MPK H.O pravá strana	(81,0m, 4 larseny)	1042,85 m <sup>2</sup>
Svodidla MPK H.O levá strana	(45m, 4 larseny)	656,55 m <sup>2</sup>
Svodidla VPK D.O levá strana	(24m, 4 larseny)	371,49 m <sup>2</sup>
Svodidla VPK D.O pravá strana	(96m, 4 larseny)	1313,3 m <sup>2</sup>
Svodidla VPK H.O pravá strana	(46m, 4 larseny)	592,07 m <sup>2</sup>
Svodidla VPK H.O levá strana	(28m, 4 larseny)	356,39 m <sup>2</sup>

Celková plocha svodidel k opravě 5992,51 m<sup>2</sup> ~ 6000 m<sup>2</sup>

**CELKEM**

**6000 tis. Kč bez DPH**

**VD Štětí**

Výkaz výměr

Svodidla VPK D.O levé	(58m, 4 larseny)	974,76 m <sup>2</sup>
Svodidla MPK D.O pravé	(42m, 5 larsen)	761,88 m <sup>2</sup>
Středové horní MPK levé+VPK pravé	(66,5m, 3 larseny)	757,8 m <sup>2</sup>
Svodidla Horní pravé MPK	(78,5m, 3 larseny)	886 m <sup>2</sup>
Svodidla Horní levé VPK (po staní m.p)	(88,3m, 3 larseny)	433,5 m <sup>2</sup>
Svodidla dolní levé MPK	(52m, 5 larsen)	870 m <sup>2</sup>

Celková plocha svodidel k opravě 4683,94 m<sup>2</sup> ~ 4700 m<sup>2</sup>

**CELKEM**

**4700 tis. Kč bez DPH**

**VD Roudnice nad Labem**

Výkaz výměr

Svodidlo DV pod MPK pravá strana	(L 42 m, 4 larseny)	657 m <sup>2</sup>
Svodidlo DV pod MPK levá strana	(L 52 m, 5 larsen)	978 m <sup>2</sup>
Svodidlo DV pod VPK	(L 80 m, 5 larsen)	1504 m <sup>2</sup>
Svodidlo DV střední	(L 28 m, 5 larsen)	527 m <sup>2</sup>
Svodidlo HV nad MPK	(L 128 m, 3 larseny)	452 m <sup>2</sup>
Svodidlo HV nad VPK	(L 79 m, 3 larseny)	971 m <sup>2</sup>
Svodidlo HV střední	(L 37 m, 3 larseny)	455 m <sup>2</sup>

Celková plocha svodidel k opravě **5089 m<sup>2</sup>**

**CELKEM**

**5089 tis. Kč bez DPH**

## VD České Kopisty

Výkaz výměr		
Svodidlo HV nad VPK	(L 88m, 3 larseny)	1083 m <sup>2</sup>
Svodidlo DV pod VPK	(L 88m, 4 larseny)	1376 m <sup>2</sup>
Svodidlo HV střední	(L 44m, 3 larseny)	541 m <sup>2</sup>
Svodidlo DV střední	(L 51m, 5 larsen)	959 m <sup>2</sup>
Svodidlo HV nad MPK	(L 64m, 3 larseny)	787 m <sup>2</sup>
Svodidlo DV pod MPK	(L 33m, 5 larseny)	620 m <sup>2</sup>

Celková plocha svodidel k opravě **5366 m<sup>2</sup>**

**CELKEM**

**5366 tis. Kč bez DPH**

## VD Střekov

Výkaz výměr		
Svodidlo HV nad MPK	(L 85m)	300 m <sup>2</sup>
Svodidlo HV nad VPK	(L 28m)	345 m <sup>2</sup>
Celková plocha svodidel k opravě		<b><u>645 m<sup>2</sup></u></b>

**CELKEM**

**645 tis. Kč bez DPH**

## REKAPITULACE NÁKLADŮ

Vodní dílo	Celková plocha svodidel (m <sup>2</sup> )	Cena za 1 m <sup>2</sup>	Celkem tis.Kč bez DPH
Obříství	4300	1000	4300
Dolní Beřkovice	6000	1000	6000
Štětí	4700	1000	4700
Roudnice	5089	1000	5089
České Kopisty	5366	1000	5366
Střekov	645	1000	645
Vedlejší náklady			500
Zhotovení PD			500
Zařízení staveniště			500
<b>CELKEM</b>	<b>26100</b>	<b>1000</b>	<b>27 600</b>

***Odhad nákladů realizace 1 m<sup>2</sup> veřejné zakázky, je stanoven na základě ceny za práce obdobného charakteru na VD Lovosice, kde obnova povrchové ochrany svodidel byla v roce 2016 vysoutěžena za 650 Kč/m<sup>2</sup>. Tato cena je navýšena o lokální opravy deformací ocelových konstrukcí daleb na 1.000,- Kč/ m<sup>2</sup> bez DPH.***

***Skutečnou hodnotu veřejné zakázky bude možné stanovit až na základě výkazu výměr a položkového rozpočtu, autorizovaným projektantem, v rámci prováděcí projektové dokumentace.***

**d) požadavky na celkové urbanistické a architektonické řešení stavby a požadavky na stavebně technické řešení stavby, na tepelně technické vlastnosti stavebních konstrukcí, odolnost a zabezpečení z hlediska požární a civilní ochrany, souhrnné požadavky na plochy a prostory, apod.**

Navržená oprava nátěrů svodidel plavebních komor nevyžaduje urbanistické a architektonické řešení stavby a není potřeba posuzovat tepelně technické vlastnosti stavebních konstrukcí ani odolnost a zabezpečení z hlediska požární a civilní ochrany.

Požadujeme:

- Zhotovení projektové dokumentace
- Opravy svodidel a larsenových stěn
- Důkladné otryskání stávající konstrukce svodidel
- Aplikace nové antikorozi povrchové ochrany životnosti min. 15 let a tloušťky min 200 mikronů.
- Doplnění bezpečnostního značení svodidel plavebních komor

Před zahájením oprav bude zhotovitelem projednáno omezení provozu plavebních komor na Státní plavební správě, která stanoví podmínky. Zhotovitel zajistí, v rámci technologického postupu a dle harmonogramu, vždy jednu plavební komoru v provozu, v případě odstavení velké plavební komory musí zhotovitel umožnit proplavení soulodí a nadměrných nákladů. V dostatečném předstihu před realizací je nutné požádat vodoprávní úřad o povolení snížení hladiny zdrži pod provozní hladinu, z důvodu opravy nátěru spodní části středového svodidla v horní vodě. Harmonogramem prací, musí být snížení hladiny a omezení ponorů stanoveno tak, aby bylo časově shodné s termínem plánovaných odstávek na středním Labi a Vltavě. Realizace opravy během snížení hladiny a omezení ponoru musí proběhnout v nejkratším možném termínu. Před zahájením prací bude zpracován a investorem odsouhlasen technologický postup, kontrolní zkušební plán a harmonogram prací.

**e) územně technické podmínky pro přípravu území, včetně napojení na rozvodné a komunikační sítě a kanalizaci, rozsah a způsob zabezpečení přeložek sítí, napojení na dopravní infrastrukturu, vliv stavby, provozu nebo výroby na životní prostředí, zábor zemědělského a lesního půdního fondu, apod.**

Navržená oprava vyžaduje speciální přípravu území tj. snížení hladiny a omezení ponoru ve zdrži kde práce probíhá. Navržená oprava nevyžaduje napojení na komunikační sítě, kanalizaci a vodovod. Rovněž nebude, v souvislosti s rekonstrukcí nutno provést přeložky komunikací, sítí technického vybavení apod. V případě potřeby napojení na el. energii si zhotovitel zajistí podružné měření.

Vzhledem k tomu, že práce budou probíhat na vodním toku zpracuje zhotovitel havarijní plán, dále bude veškeré zařízení a pracoviště zajištěno tak, aby nedošlo k znečištění vody v řece ropnými produkty a jinými škodlivými látkami. Akce bude předem projednána s příslušnými orgány státní správy, zejména z hlediska zákona o ochraně přírody a krajiny.

**f) majetkoprávní vztahy doložené snímkem pozemkové mapy a výpisem z katastru nemovitostí**

Oprava, bude prováděna na pozemcích, které jsou majetkem státu, k němuž má právo hospodaření Povodí Labe, státní podnik. Proto v souvislosti s plánovanou opravou a následným provozem není třeba řešit žádné majetkoprávní vztahy (viz. příložená tabulka s p.č)



Název vodního díla:	Parcelní číslo, kde bude oprava realizována:
VD Obříství	908/35 – vodní plocha. 842/7 – plocha vodního díla, k.ú.Kly
VD Dolní Beřkovice	p.č 793/8, k.ú.Dolní Beřkovice
VD Štětí	p.č 247, k.ú.Račice
VD Roudnice nad Labem	p.p.č. 2900, k.ú. Roudnice nad Labem
VD České Kopisty	p.p.č. 243, k.ú. Č. Kopisty
VD Ústí nad Labem	p.p.č. 2960/39, k.ú. Střekov

**g) požadavky na zabezpečení budoucího provozu (užívání) stavby energiemi, vodou, pracovníky apod. a předpokládanou výši finančních potřeb jak provozu, tak i reprodukce pořízeného majetku a zdroje jejich úhrady v roce následujícím po roce uvedení stavby do provozu**

Budoucí provoz bude zajištěn pracovníky příslušného VD v rámci cyklické údržby vodního díla a provozních nákladů aktuálního finančního plánu závodu.

**h) Dokumentace současného stavu, včetně rozhodujících technicko - ekonomických údajů o provozu (užívání) obnovované kapacity**

Svodidla plavebních komor jsou místně poškozena plavebním provozem a napadena korozí. Na většině plochy chybí nátěr i metalizační ochranná vrstva. Obnovou antikorozního ochranného nátěru dojde k prodloužení životnosti majetku Povodí Labe, státní podnik.

**Příloha: 1) Situace z katastrální mapy**

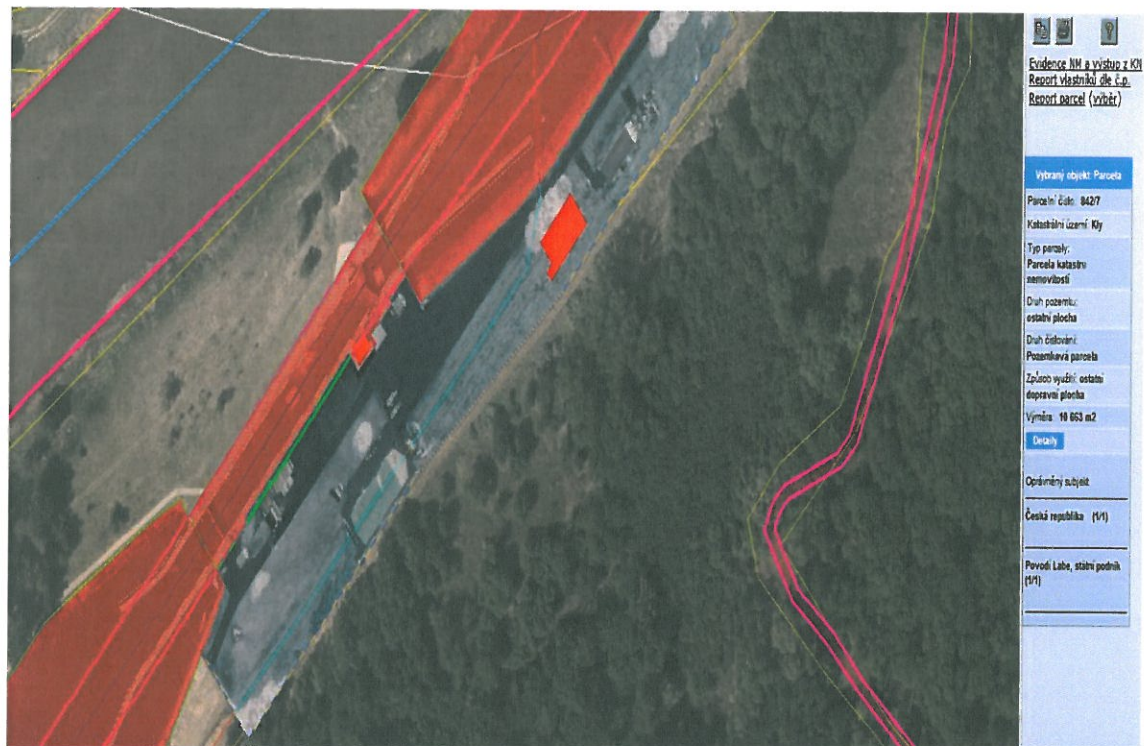
**2) Výpis z katastru nemovitostí**

**3) Plavební mapa**

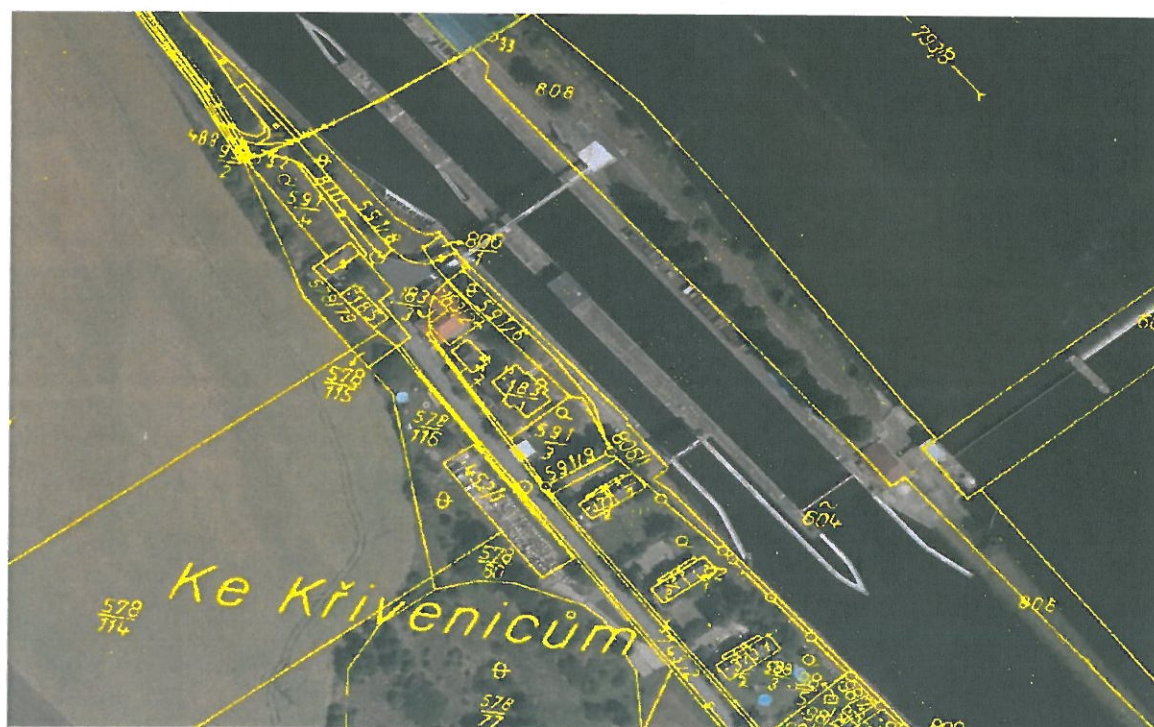
**4) FOTO**

**Situace z katastrální mapy:**

**VD Obříství:**

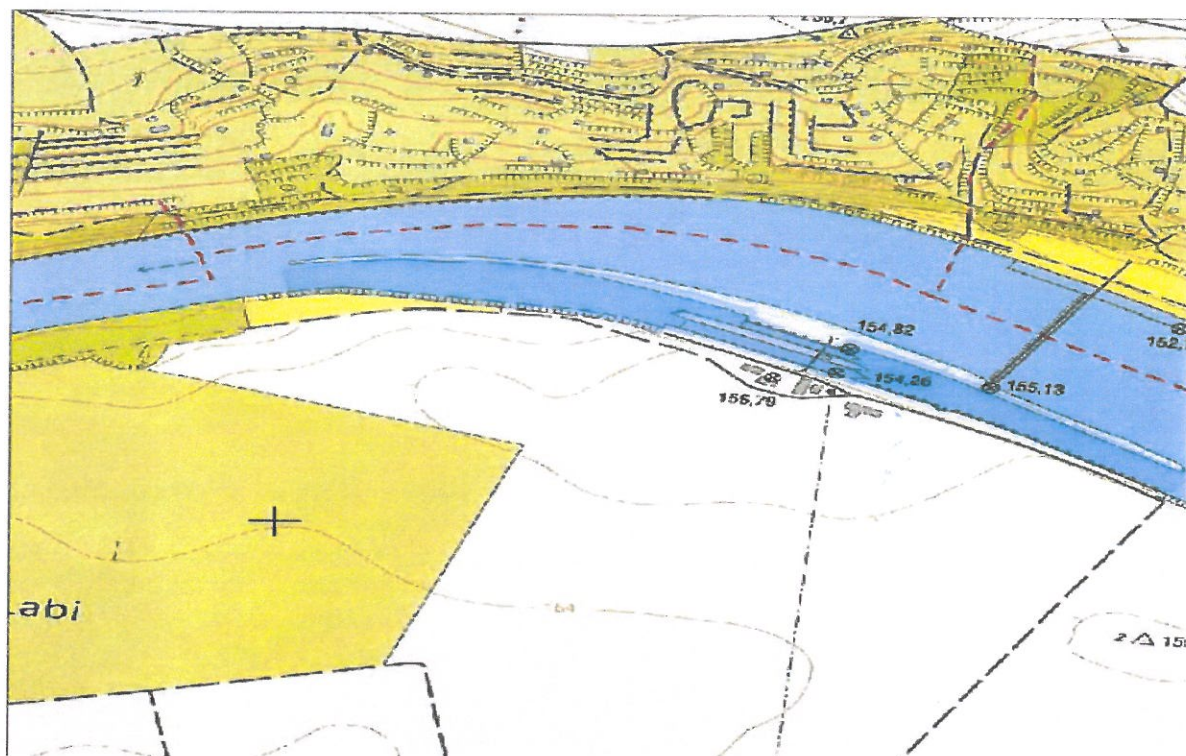


**VD Dolní Beřkovice:**





VD Štětí



VD Roudnice





**VD České Kopisty**



**VD Střekov**

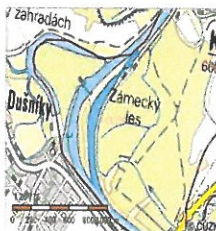


## Výpis z katastru nemovitostí:

### VD Obříství:

#### Informace o pozemku

Parcelní číslo:	315#
Obec:	Ky. 15348571#
Katastrální území:	Ky. 1665777
Číslo LV:	842
Výměra (m <sup>2</sup> ):	85734
Typ parcely:	Parcely katastru nemovitostí
Mapový list:	KMD
Určení výměry:	Graficky nebo v digitalizované mapě
Druh pozemku:	zaniklá plocha a nádvorek
Stavba na pozemku:	vod. dílo, stavba k plnění účelům v souvislosti nebo na březích vodních



#### Sousední parcely

#### Vlastníci, jiní oprávnění

Vlastnické právo	Poči
Česká republika	
Právo nespolečně s majetkem státu	Poči
Povodí Labe, státní podnik, Vltava Nejedlého 951/8, Státní předmístí, 50003 Hradec Králové	

#### Způsob ochrany nemovitosti

Nejsou evidovány žádné způsoby ochrany.

#### Seznam BPEJ

Parcely nemají evidované BPEJ.

#### Omezení vlastnického práva

Nejsou evidovány žádné omezení.

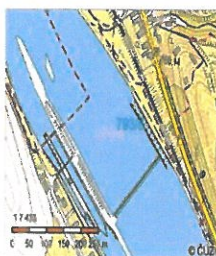
#### Jiné zápisy

Nejsou evidovány žádné jiné zápisy.

### VD Dolní Beřkovice:

#### Informace o pozemku

Parcelní číslo:	793/8#
Obec:	Dolní Beřkovice 15347651#
Katastrální území:	Dolní Beřkovice 1630657#
Číslo LV:	Parcely není zapsána na LV
Výměra (m <sup>2</sup> ):	54635
Typ parcely:	Parcely katastru nemovitostí
Mapový list:	GUST2880.VS.III-11-08
Určení výměry:	Graficky nebo v digitalizované mapě
Způsob využití:	koryto vodního toku přirozené nebo upravené
Druh pozemku:	vodní plocha



#### Sousední parcely

#### Způsob ochrany nemovitosti

Nejsou evidovány žádné způsoby ochrany.

#### Seznam BPEJ

Parcely nemají evidované BPEJ.

#### Omezení vlastnického práva

Nejsou evidovány žádné omezení.

#### Jiné zápisy

Nejsou evidovány žádné jiné zápisy.

☒ Rozentl, v rámci kterých byl k nemovitosti zapsán cenový údaj

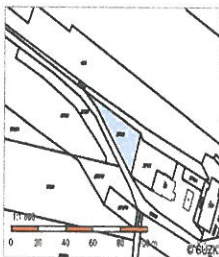
Nemovitost je v územním obvodu, kde státní správa katastru nemovitostí ČR vykonává Katastrální úřad pro Středočeský kraj, Katastrální pracoviště Mělník.

Zobrazené údaje mají informativní charakter. Platnost k 23.11.2016 08:00:00.



## VD Štětí:

Parcelní číslo:	276/5
Obec:	Radnice 15648324
Katastrální území:	Radnice u Štětí 17373301
Číslo LV:	267
Výměra (m <sup>2</sup> ):	502
Typ parcely:	Parcela katastru nemovitostí
Mapový list:	KMD
Určení výměry:	Graficky nebo v digitalizované mapě
Způsob využití:	manipulační plocha
Druh pozemku:	ostatní plocha



### Sousední parcely

### Vlastníci, jiní oprávnění

Vlastnické právo	Podíl
Česká republika	
Právo hospodářit s majetkem státu	Podíl
Povodí Labe, státní podnik, Vltava Nejedlého 951/8, Slezské Předměstí, 50003 Hradec Králové	

### Způsob ochrany nemovitosti

Nejsou evidovány žádné způsoby ochrany.

### Seznam BPEJ

Parcela nemá evidované BPEJ.

### Omezení vlastnického práva

Nejsou evidována žádná omezení.

### Jiné zápisy

Nejsou evidovány žádné jiné zápisy.

☐ Záznamy v rámci kterých byl k nemovitosti zapsán cenový údaj

Nemovitost je v územním obvodu, kde státní správu katastru nemovitostí ČR vykonává Katastrální úřad pro Ústecký kraj, Katastrální pracoviště Litoměřice.

Zobrazované údaje mají informativní charakter. Platnost k 27.10.2016 07:00:02.

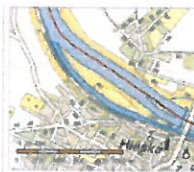
## VD Roudnice

Informace o pozemku / Nahližení do katastru nemovitostí

Page 1 of 1

### Informace o pozemku

Parcelní číslo:	2836/1
Obec:	Roudnice nad Labem 15648324
Katastrální území:	Roudnice nad Labem 17414111
Číslo LV:	3551
Výměra (m <sup>2</sup> ):	103861
Typ parcely:	Parcela katastru nemovitostí
Mapový list:	DKM
Určení výměry:	Graficky nebo v digitalizované mapě
Druh pozemku:	zastavěná plocha a nádvorek



### Součástí je stavba

Vodní dílo

Stavba stavby na pozemku

p. č. 2836/1

### Vlastníci, jiní oprávnění

Vlastnické právo	Podíl
Česká republika	
Právo hospodářit s majetkem státu	Podíl
Povodí Labe, státní podnik, Vltava Nejedlého 801/6, Slezské Předměstí, 50003 Hradec Králové	

### Způsob ochrany nemovitosti

Nejsou evidovány žádné způsoby ochrany.

### Seznam BPEJ

Parcela nemá evidované BPEJ.

### Omezení vlastnického práva

Nejsou evidována žádná omezení.

### Jiné zápisy

Nejsou evidovány žádné jiné zápisy.

☐ Záznamy v rámci kterých byl k nemovitosti zapsán cenový údaj

Nemovitost je v územním obvodu, kde státní správu katastru nemovitostí ČR vykonává Katastrální úřad pro Ústecký kraj, Katastrální pracoviště Litoměřice.

Zobrazované údaje mají informativní charakter. Platnost k 08.01.2017 12:00:00.

© 2004 - 2017 Český úřad zeměměřičský a katastrální - Česká zeměměřičská asociace, z.s. - Úřad územní správy katastru nemovitostí ČR - Úřad územní správy katastru nemovitostí ČR - Úřad územní správy katastru nemovitostí ČR

Všechny údaje jsou zveřejněny v souladu s právními předpisy ČR.

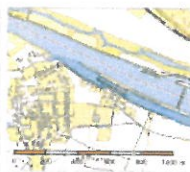
## VD České Kopisty

Informace o pozemku | Nahlížení do katastru nemovitostí

Page 1 of 1

[informace o pozemku](#)

Pracovní číslo	g. 243
Obec	Čáslav 300517
Katastrální území	Čáslav 30022322
Číslo LV	652
Výměra [m <sup>2</sup> ]	50802
Typ parcely	Parcela krajiny, nemyslivost
Název les	Čížal
Účel výměry	Graficky řešené v digitálním tvaru mapy
Druh pozemku	zastavěná plocha a nádvoří



Součástí je stavba

Udání:  Stavba k převodu účtům v knihovně náleží na třetí (3. stupeň) srovnání

Stavba složí se pozornosti:  p. 2. 2. 2.

Vlastníci, jiní oprávnění

Výrobce zboží		Položka
Česká republika		
Průmysl papírů a výrobků z dřeva		Položka
Povol. Labe státní podnik, v.ř. Načejského 651/6 Slazkov Pechmáři 50000 Hradec Králové		

### Způsob ochrany nemovitosti

Nejnovší evidovaný žánr zpusobu ochrany

### Seznam BPEJ

Parceles tratite în prezent în P.E.J.

### Omezení vlastnického práva

!nagenn & d'f' n'rtat'ne noy'nd

### Jiné zápisy

Наммул эрдэсүүнү татнаг илэ тэбэчү

Ružani, a ranihi staryj, žyl k sernušču zaplan chvojki, utra.

Nemovitost je v užívání stavba, kde slouží spíše katastrofě nemovitostí ČR vykonává [katastrální úřad pro územní odbor, katastrální úřad pro územní odbor](#).

Želazinski udeležitelj (informativni karakter) Poročilo z dne 01.10.2017 12:00:00

© 2004 - 2017 [www.alternativaweb.org](http://www.alternativaweb.org) - Per saperne di più su questo progetto visita [www.alternativaweb.org](http://www.alternativaweb.org)  
 Prodotto e distribuito da [www.alternativaweb.org](http://www.alternativaweb.org) - è un progetto a partecipazione pubblica e non a fini di lucro.

WORTHINGTON & SUTHERLAND

## VD Střekov

Informace o pozemku | Nahlížení do katastru nemovitosti

Page 1 of 1

### Informace o pozemku

Paroplet číslo	2956/20
Oblasť	Uhorské Lieheme 25464041
Katastrálna územná	Slivany 27734040
Číslo LV	2046
Výmera (m <sup>2</sup> )	30723
Typ parcely	Prírodná katalánska narušená
Mapový list	DROS
Uchová výmera	Za správcu v S.JTSK
Druh pozemku	Základná plocha a nádvah



Součástí je stylus

Vodní dílo stavěné k plavbě lodími v korytech nebo na blízkých vodních  
Stavěné atoli na pozemku p.č. 240/23

## Vlastníci, jiní oprávnění

Vlastnický záznam	Pod
<b>Čestná smlouva</b>	Pod
Právní vztahy s majetkem státu	Pod
<b>Povod Lábe. Jižní polovina Následně B518, Slezské Předměstí, 50003 Hradec Králové</b>	

### Způsob ochrany nemovitosti

**Keywords:**

Copyright Clearance Center, Inc.

muscular strength (cm)

## Seznam BPEJ

**Falsified names & addresses SPEJ**

### Omezení vlastnického práva

Environ Biol Fish (2015) 98:1039–1050

Figure 2a (continued)

Neisseria meningitidis Bacteraemia and Meningitis

Suppose  $\mathbf{y}$  is a  $p \times 1$  vector of  $p$  normally distributed random variables with

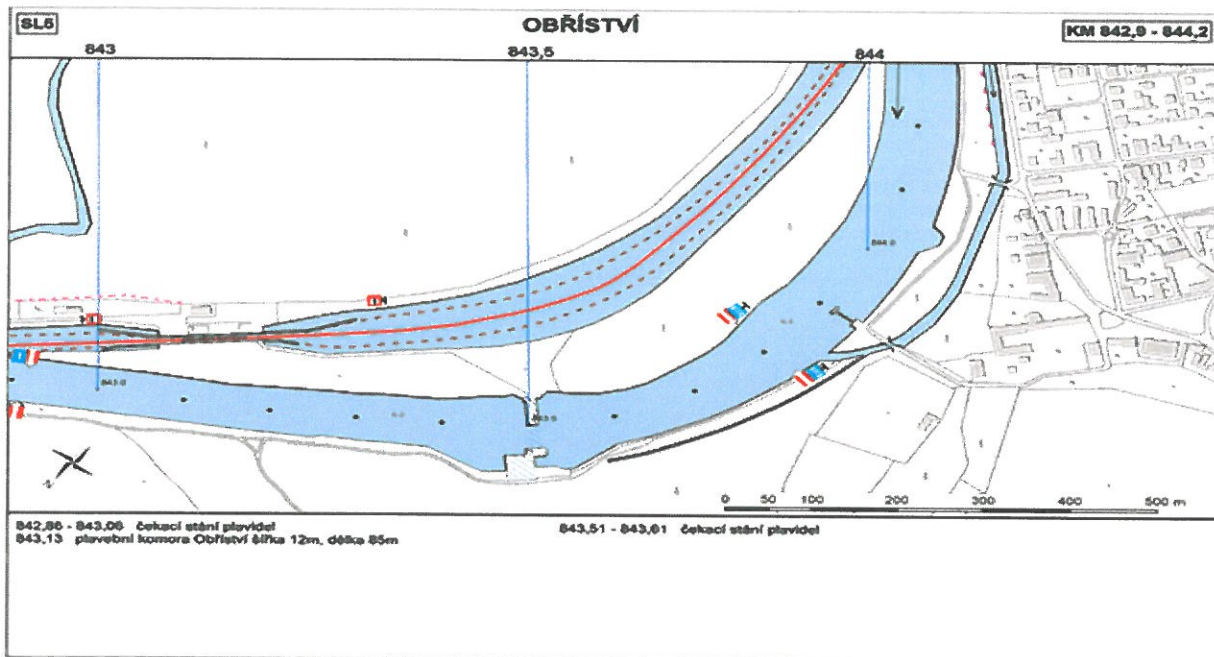
Nemondok is a gyermekre, aki a szülői szavakat nem hallja, hanem a szülői szavakat a gyermekre fordítja. Ezért a szülői szavakat a gyermekre fordítja.

Žirarske odde mal informacii majster. Pajmela 05.01.2017 00:00:00

[illegible]

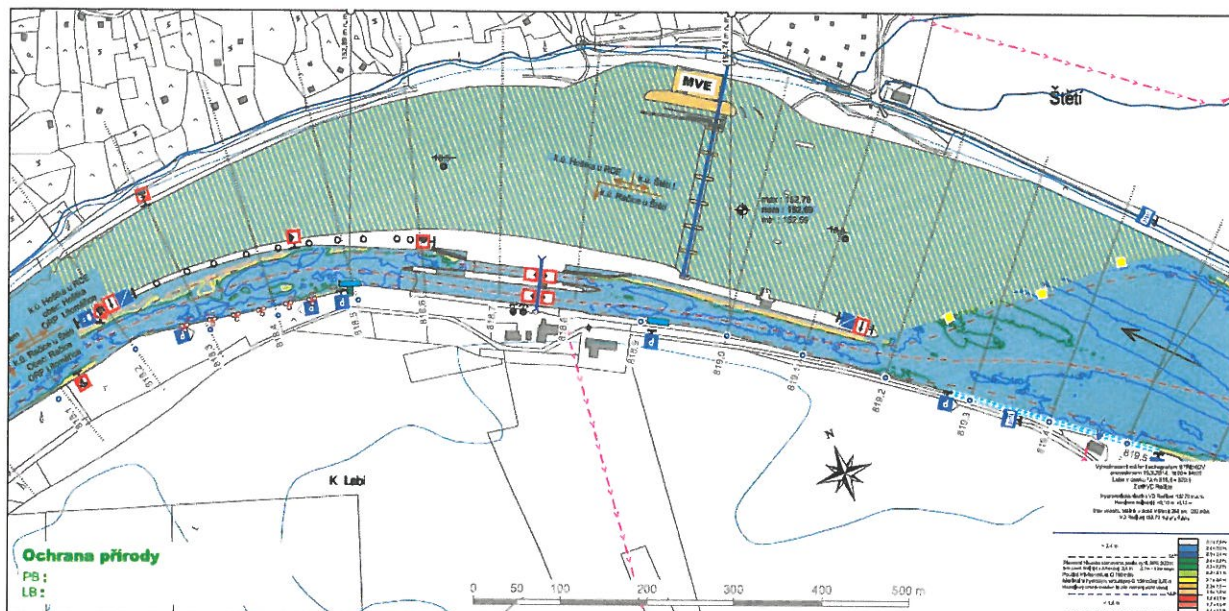
VICTOR HILLMAN, E. E. 1, BULLOCK

## VD Obříství

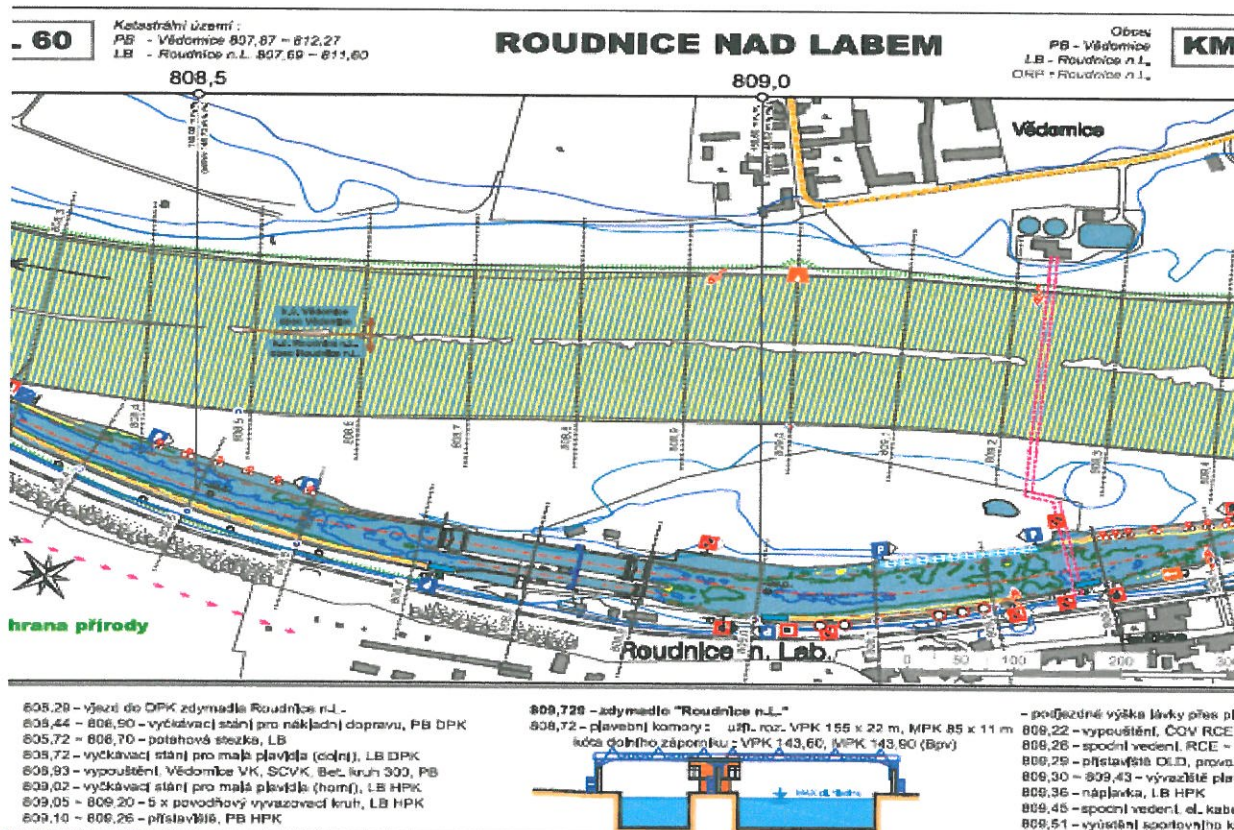




## VD Štětí

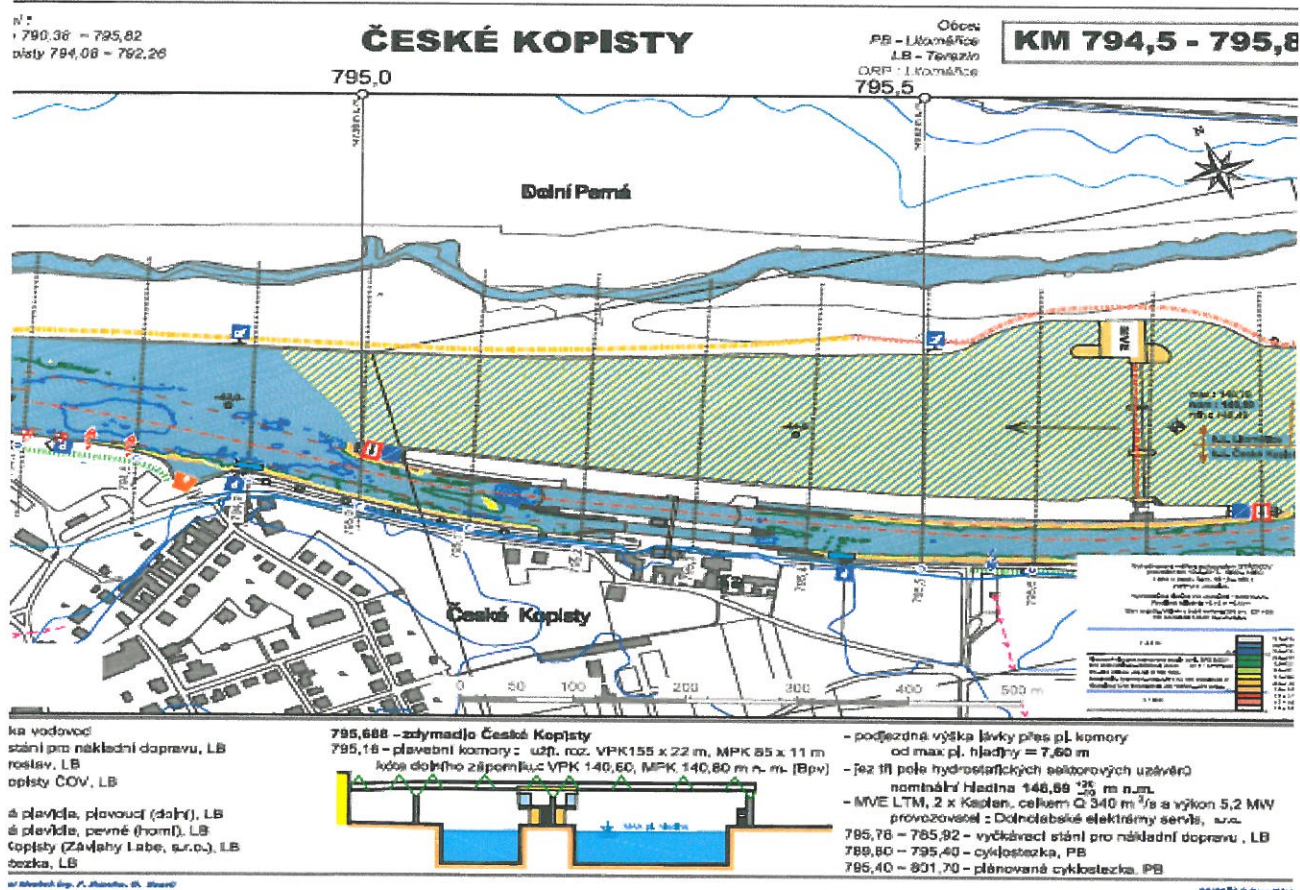


## VD Roudnice





## VD České Kopisty



## VD Střekov

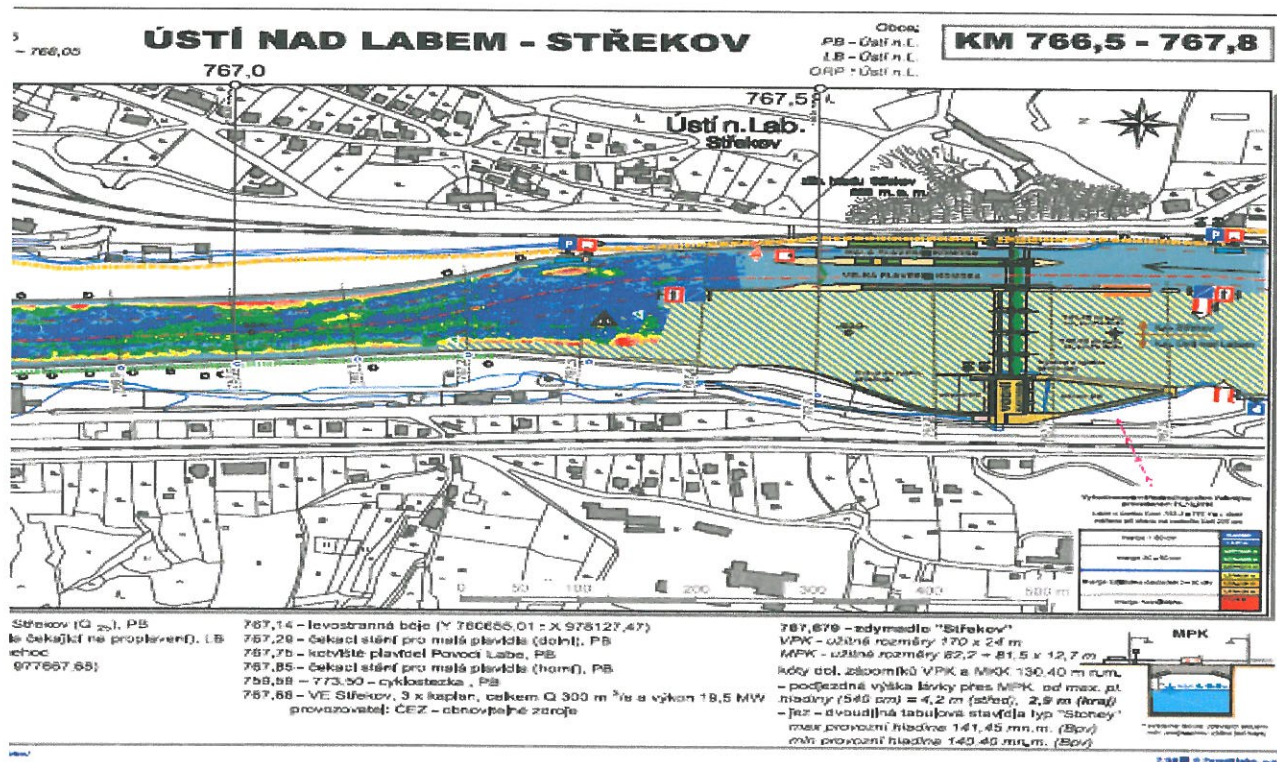




FOTO:

VD Obříství:





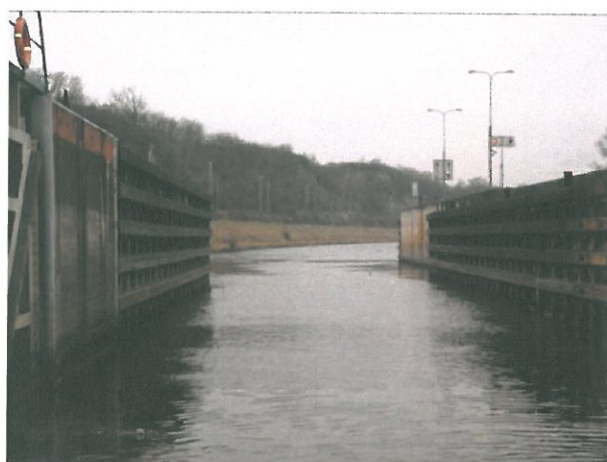
**VD Dolní Beřkovice**



**VD Štětí**

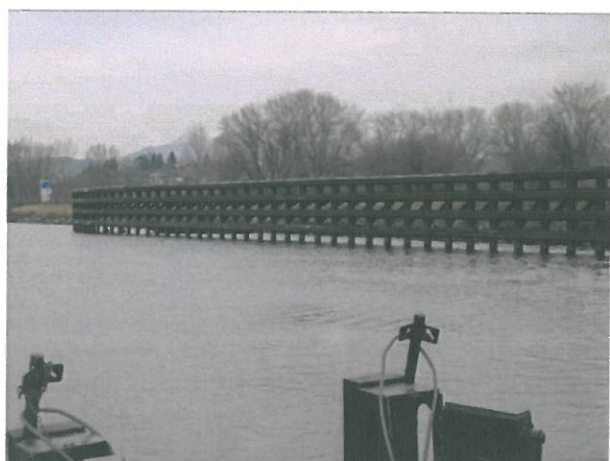
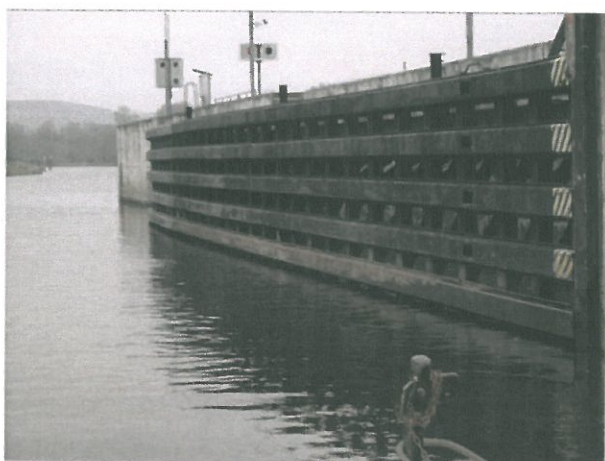


## VD Roudnice nad Labem

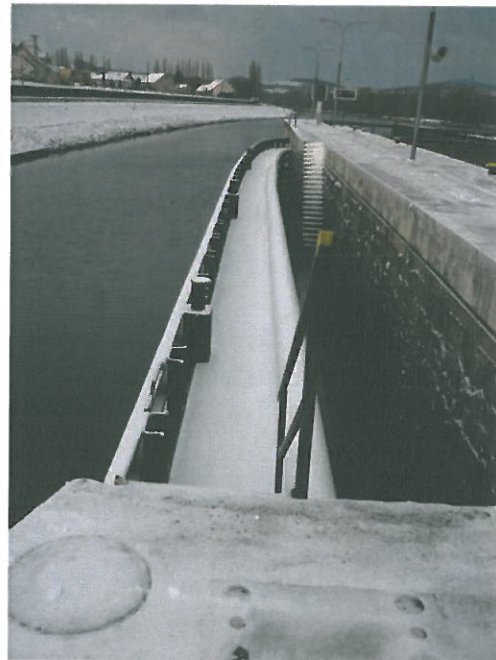
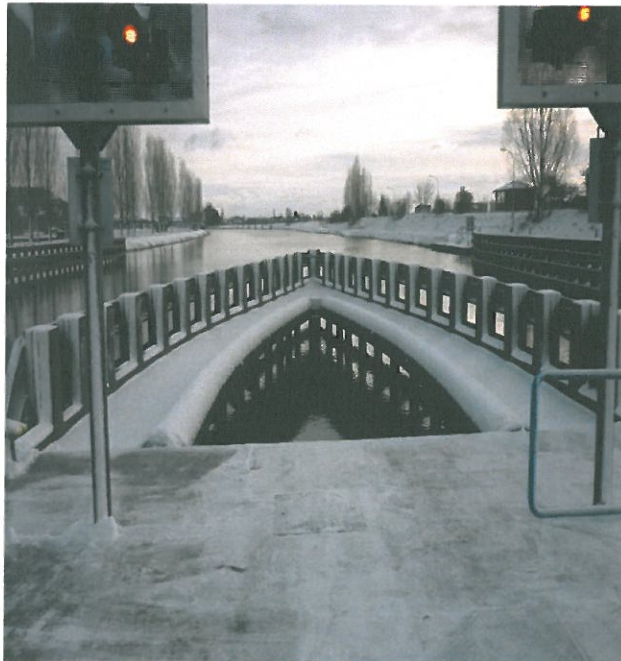
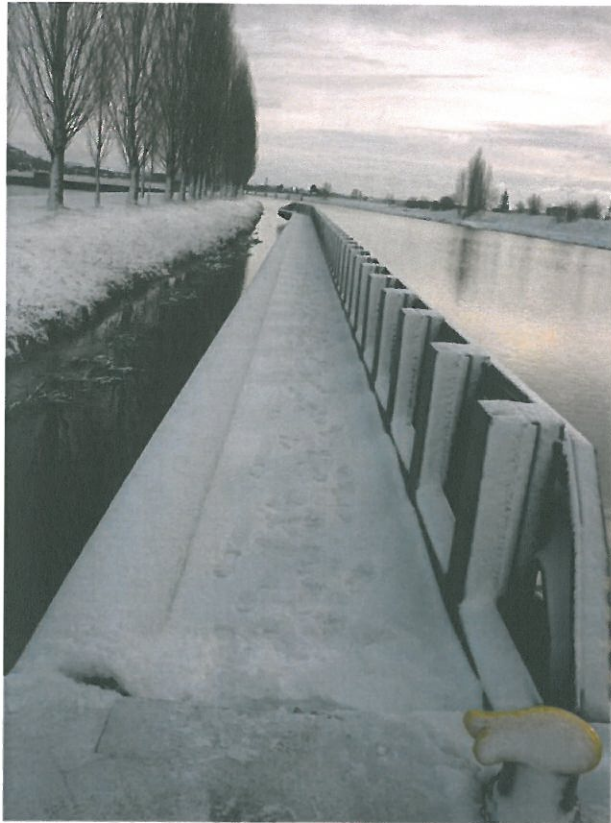


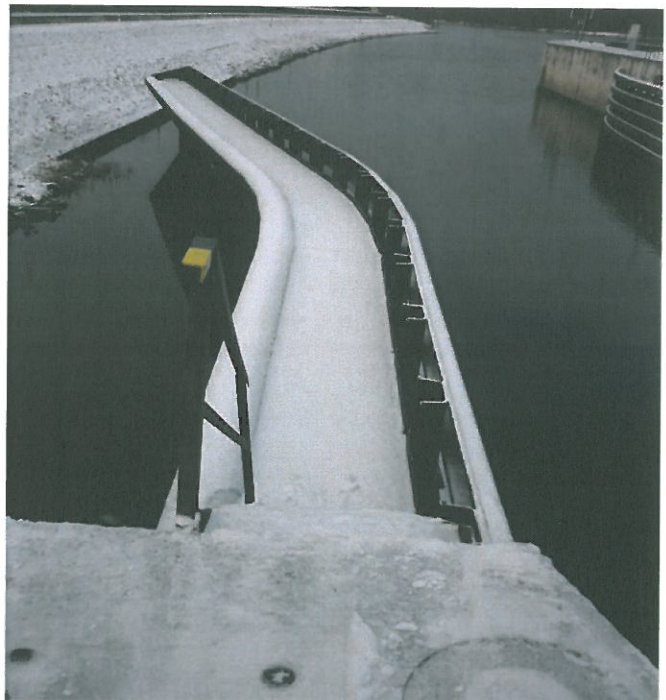


## VD České Kopisty









**VD Střekov**

