

POVODÍ LABE, státní podnik

ZÁMĚR OPRAVY

LVC, oprava poškozených daleb



Zpracoval:	Martin Rosa, ÚT PS Roudnice n.L. Tomáš Kuruc, ÚT PS Ústí n.L. Ing. Aleš Krška, PTN dne: 10.1.2017	
Schválil:	Ing. Jan Zajíc ředitel závodu Roudnice n. L. dne:	
Schváleno Dokumentační komisí:	dne: 26. 1. 2018 číslo zápisu: 1/2018	Tajemník dokumentační komise

a) identifikační údaje o plánované stavbě:

Provozní středisko: Roudnice nad Labem

1)

název stavby – tok, název	VD Obříství, oprava poškozených daleb, LABE
místo, případně ř. km, k.ú.	Obříství, ř. km 818,938, k.ú. Kly
Inventární číslo DM	9051009943
identifikátor ISYPO	400041827

2)

název stavby – tok, název	VD Dolní Beřkovice, oprava poškozených daleb, LABE
místo, případně ř. km, k.ú.	Dolní Beřkovice, ř.km 830,34
Inventární číslo DM	9051009949
identifikátor ISYPO	400279067, 400279066

3)

název stavby – tok, název	VD Štětí, oprava poškozených daleb, LABE
místo, případně ř. km, k.ú.	Štětí, ř. km 818,938, k.ú. Račice
Inventární číslo DM	9051009951
identifikátor ISYPO	400041604, 40041605

Provozní středisko: Ústí nad Labem

4)

název stavby – tok, název	LVC, oprava poškozených daleb, LABE
místo, případně ř. km, k.ú.	Ř.km 808,44 – 806,60 PB (DV), 808,90 – 809,27 PB (HV), k.ú. Roudnice
Inventární číslo DM	9051009954 (plavební kanály)
identifikátor ISYPO	400279065 (MPK), 400279064 (VPK)

5)

název stavby – tok, název	LVC, oprava poškozených daleb, LABE
místo, případně ř. km, k.ú.	Ř.km 794,58 – 794,74 LB (DV), 795,78 – 785,92 LB (HV), k.ú. České Kopisty
Inventární číslo DM	9051009956 (plavební kanály)
identifikátor ISYPO	400279063 (MPK), 400279062 (VPK)

6)

název stavby – tok, název	LVC, oprava poškozených daleb, LABE
místo, případně ř. km, k.ú.	Ř.km 787,0 LB (DV), 786,65 – 787,50 LB (HV), k.ú. Lovosice
Inventární číslo DM	9051009958 (plavební kanály)
identifikátor ISYPO	400279061 (MPK), 400279060 (VPK)

7)

název stavby – tok, název	LVC, oprava poškozených daleb, LABE
místo, případně ř. km, k.ú.	Ř.km 766,5 LB (DV), 768,15 PB (HV), k.ú. Ústí nad Labem, Střekov
Inventární číslo DM	9051009959 (plavební komory)
identifikátor ISYPO	400041356 (MPK), 400041357 (VPK)

Provozní středisko: Pardubice

8)

název stavby – tok, název	LVC, oprava poškozených daleb, LABE
místo, případně ř. km, k.ú.	Týnec nad Labem, ř. km 932,900, k.ú. Týnec nad Labem
Inventární číslo DM	9051009947
identifikátor ISYPO	400041478

Provozní středisko: Kolín

9)

název stavby – tok, název	LVC, oprava poškozených daleb, LABE
místo, případně ř. km, k.ú.	Ř.km 916,150 PB (DV), 916,340 PB (DV), k.ú. Hradištko, Klavary
Inventární číslo DM	9051009816 (plavební komory)
identifikátor ISYPO	400041557

10)

název stavby – tok, název	LVC, oprava poškozených daleb, LABE
místo, případně ř. km, k.ú.	Ř.km 911.550 PB (DV), k.ú. Velký Osek
Inventární číslo DM	9051009819(plavební komory)
identifikátor ISYPO	400041591

11)

název stavby – tok, název	LVC, oprava poškozených daleb, LABE
místo, případně ř. km, k.ú.	Ř.km 904,400 PB (DV), k.ú. Poděbrady
Inventární číslo DM	9051009823 (plavební komory)
identifikátor ISYPO	400279046

Provozní středisko: Kostomlaty nad Labem

12)

název stavby – tok, název	LVC, oprava poškozených daleb, LABE
místo, případně ř. km, k.ú.	PK Hradištko, ř. km 887,515, k.ú. Kostomlaty nad Labem
Inventární číslo DM	9051009839
identifikátor ISYPO	400119530

13)

název stavby – tok, název	LVC, oprava poškozených dalb, LABE
místo, případně ř. km, k.ú.	PK Lysá nad Labem, ř. km 877,996, k.ú. Přerov nad Labem
Inventární číslo DM	9051009843
identifikátor ISYPO	400041153

14)

název stavby – tok, název	LVC, oprava poškozených dalb, LABE
místo, případně ř. km, k.ú.	PK Lobkovice, ř. km 850,300, k.ú. Mlékojedy u Neratovic
Inventární číslo DM	9051009858
identifikátor ISYPO	400041829

b) „Odůvodnění účelnosti veřejné zakázky“ v souladu s § 156 zákona č.137/2006 Sb. o veřejných zakázkách, ve znění pozdějších předpisů a ust. § 2 vyhlášky č. 232/2012 Sb

Popis potřeb, které mají být splněním veřejné zakázky naplněny:

Dalby slouží ke krátkodobému kotvení plavidel po dobu čekání plavidel na proplavení plavební komorou. Vlivem klimatických podmínek, povětrnostních vlivů, agresivního prostředí a mechanickému namáhání došlo v průběhu času k lokálním deformacím (v několika případech i k významným) vlivem plavebního provozu a narušení antikorozi ochranné vrstvy daleb, přístupových lávek a vývazíšť včetně drobných deformací uchycení pororošťů, zábradlí nebo žebříků na VD Obříství, VD Štětí, VD Roudnice nad Labem, VD České Kopisty, VD Lovosice, VD Střekov, VD Týnec nad Labem, VD Klavary, VD Velký Osek, VD Poděbrady, VD Hradištko, VD Lysá nad Labem a VD Lobkovice. Dalby jsou mechanicky poškozené, napadeny korozí a na většině plochy chybí nátěr i metalizační ochranná vrstva. Vzhledem k charakteru a rozsahu poškození se jedná o závady, které není možno odstranit vlastními pracovníky, například v rámci cyklické údržby VD, ani provozními dílnami závodu.

Popis předmětu veřejné zakázky

Součástí záměru jsou opravy deformací, dále důkladné odstranění původního poškozeného nátěru před aplikací nové povrchové ochrany a obnovení bezpečnostního značení zařízení. Obnova povrchové ochrany daleb novou antikorozi ochrannou vrstvou použitím nátěrového systému, aby svými vlastnostmi odolával nadměrnému mechanickému namáhání, klimatickým podmínkám i agresivitě prostředí se životností min. 15 let a tloušťkou min. 200 mikronů.

Předpokládaný termín splnění veřejné zakázky:

2017 – projektová dokumentace

2017 – výběr zhotovitele

2018 - 2020 – realizace

Další informace odůvodňující účelnost veřejné zakázky:

Jedná se o využívanou mezinárodně významnou labskou vodní cestu, zajištění proplavení mezinárodních osobních kabinových lodí, soulodí a nadměrných nákladů, významné prodloužení životnosti daleb plavebních komor, zvýšení bezpečnosti plavebního provozu.

Popis vzájemného vztahu předmětu veřejné zakázky a potřeb zadavatele

Prodloužení životnosti majetku Povodí Labe, státní podnik, zvýšení bezpečnosti plavebního provozu na využívané mezinárodně významné Labské vodní cestě a zlepšení estetiky vodního díla.

c) odhad nákladů na realizaci s uvedením způsobu stanovení těchto nákladů**VD Obříství**

Dalbové stání PB, HV nad PK (6ks daleb, 2ks lávka)	117,24m ²
Dalbové stání PB, DV pod PK (4ks daleb, 2ks lávka)	202,0m ²
Vývaziště - štětovnicová stěna DV	500m ²
Celková plocha k opravě	<u>819,24 m² ~ 850 m²</u>
CELKEM	<u>850 tis Kč bez DPH</u>

VD Dolní Beřkovice

Vývaziště - štětovnicová stěna DV	652,69 m ²
Vývaziště - štětovnicová stěna D.O MPK – pravá strana	103,1m ²
Celková plocha k opravě	<u>755,79 m² ~ 800 m²</u>
CELKEM	<u>800 tis Kč bez DPH</u>

VD Štětí

Dalbové stání LB, DV (6ks daleb, 2ks lávka)	229m ²
Vývaziště - štětovnicová stěna HV (550m)	1002m ²
Vývaziště - štětovnicová stěna DV (170m)	391m ²
Celková plocha k opravě	<u>1622 m² ~ 1650 m²</u>
CELKEM	<u>1 650 tis. Kč bez DPH</u>

VD Roudnice nad Labem

Dalbové stání v dolní vodě (6ks daleb, 2ks lávka)	220 m ²
Vývaziště - štětovnicová stěna v HPK	600 m ²
Celková plocha k opravě	<u>820 m²</u>
CELKEM	<u>820 tis. Kč bez DPH</u>

VD České Kopisty

Dalbové stání v dolní vodě (6ks daleb, 2ks lávka)	220 m ²
Dalbové stání v horní vodě (6ks daleb, 2ks lávka)	180 m ²
Celková plocha k opravě	<u>400 m²</u>
CELKEM	<u>400 tis. Kč bez DPH</u>

VD Lovosice

Dalbové stání v dolní vodě (6ks daleb, 2ks lávka)	220 m ²
Dalbové stání v horní vodě (5ks daleb, 2ks lávka)	155 m ²
Celková plocha k opravě	<u>375 m²</u>
CELKEM	<u>375 tis. Kč bez DPH</u>

VD Střekov

Dalbové stání v dolní vodě (3ks daleb, 1ks lávka)	95 m ²
Dalbové stání v horní vodě (3ks daleb, 1ks lávka)	90 m ²
Celková plocha k opravě	<u>185 m²</u>
CELKEM	<u>185 tis. Kč bez DPH</u>

VD Týnec nad Labem

Dalbové stání v horní vodě (2ks daleb)	90 m ²
Oprava deformované dalby (demontáž + montáž nové)	800 tis.Kč
Celková plocha k opravě	<u>90 m²</u>
CELKEM	<u>890 tis. Kč bez DPH</u>

VD Klavary

Dalbové stání v dolní vodě (2ks dalb, 1ks lávka)	70 m ²
Oprava deformované dalby (demontáž + montáž nové)	800 tis.Kč
CELKEM	<u>870 tis. Kč bez DPH</u>

VD Velký Osek

Dalbové stání v dolní vodě (1ks dalb,)	30 m ²
Oprava deformované dalby (demontáž + montáž nové)	800 tis.Kč
CELKEM	<u>830 tis. Kč bez DPH</u>

VD Poděbrady

Dalbové stání v dolní vodě (1ks dalb,)	35 m ²
Oprava deformované dalby (demontáž + montáž nové)	800 tis.Kč
CELKEM	<u>835 tis. Kč bez DPH</u>

VD Hradištko

Dalba PB, DV pod PK (2ks dalb, 1ks lávky)	80m ²
Lávka – výměna pororoštů (délka 20m, šířka 0,85m)	1.000,-Kč/m
Oprava deformované dalby (demontáž + montáž nové)	800 tis.Kč
CELKEM	<u>900 tis.Kč bez DPH</u>

VD Lysá nad Labem

Dalba LB, HV nad PK

(3ks dalb, 1 ks lávky)

90m²

Lávka – výměna pororoštů

(délka 8,5m, šířka 0,85m)

1.000,-Kč/m

CELKEM**99 tis.Kč bez DPH****VD Lobkovice**

Dalba PB, DV pod PK

(2ks dalb, 1 ks lávky)

80m²

Lávka – výměna pororoštů

(délka 12m, šířka 0,85m)

1.000,-Kč/m

Oprava deformované dalby

(demontáž+montáž)

800 tis.Kč

CELKEM**892 tis.Kč bez DPH****REKAPITULACE NÁKLADŮ**

Vodní dílo	Celková plocha k opravě	Cena za 1 m2	Vedlejší náklady (lávky, vykloněná dalba)	Celkem tis.Kč bez DPH
Obříství	850	1000		850
Dolní Beřkovice	800	1000		800
Štětí	1650	1000		1650
Roudnice	820	1000		820
České Kopisty	400	1000		400
Lovosice	375	1000		375
Střekov	185	1000		185
Týnec nad Labem	90	1000	800	890
Klavary	70	1000	800	870
Velký Osek	30	1000	800	830
Poděbrady	35	1000	800	835
Hradištko	80	1000	820	900
Lysá nad Labem	90	1000	9	99
Lobkovice	80	1000	812	892
Vedlejší náklady				200
Zpracování projektové dokumentace				200
Zařízení staveniště				200
CELKEM				10996

Odhad nákladů realizace 1 m² veřejné zakázky, je stanoven na základě ceny za práce obdobného charakteru na VD Lovosice, kde obnova povrchové ochrany svodidel byla v roce 2016 vysoutěžena za 650 Kč/m². Tato cena je navýšena o opravy deformací

ocelových konstrukcí daleb na 1.000,- Kč/ m² bez DPH. V případě nutnosti výměny (resp. narovnání) celé dalby je cena odhadnuta. Cena výměny pororoštů vychází z ceny prací obdobného charakteru zrealizovaných v posledních letech.

Skutečnou hodnotu veřejné zakázky bude možné stanovit až na základě výkazu výměr a položkového rozpočtu, autorizovaným projektantem, v rámci prováděcí projektové dokumentace.

d) požadavky na celkové urbanistické a architektonické řešení stavby a požadavky na stavebně technické řešení stavby, na tepelně technické vlastnosti stavebních konstrukcí, odolnost a zabezpečení z hlediska požární a civilní ochrany, souhrnné požadavky na plochy a prostory, apod.

Navržená oprava daleb plavebních komor nevyžaduje urbanistické a architektonické řešení stavby a není potřeba posuzovat tepelně technické vlastnosti stavebních konstrukcí ani odolnost a zabezpečení z hlediska požární a civilní ochrany.

Požadujeme:

- Zhotovení projektové dokumentace
- Opravy stávajících daleb a štětovnicových stěn (v případě významného poškození montáž nových daleb)
- Důkladné otryskání stávající konstrukce daleb a štětovnicové stěny
- Aplikace nové antikorozi povrchové ochrany životnosti min. 15 let a tloušťky min 200 mikronů.
- Doplnění bezpečnostního značení daleb plavebních komor

Před zahájením prací bude zpracován a investorem odsouhlasen technologický postup, kontrolní zkušební plán a harmonogram prací. Před zahájením oprav bude zhotovitelem projednáno omezení provozu plavebních komor na Státní plavební správě, která stanoví podmínky. Tyto podmínky zhotovitel zajistí v rámci technologického postupu a harmonogramu. V případě nutnosti snížení hladiny (dle navržené technologie opravy) je nutné v dostatečném předstihu před realizací požádat vodoprávní úřad o povolení snížení hladiny zdrží pod provozní hladinu z důvodu opravy nátěru spodní části daleb a dalších konstrukcí. Technologickým postupem a harmonogramem prací, musí být snížení hladiny a omezení ponorů stanoveno tak, aby nedošlo k poškození lodí při lodní dopravě a plavebních zařízení. Realizace opravy během snížení hladiny a omezení ponoru musí proběhnout v nejkratším možném termínu.

e) územně technické podmínky pro přípravu území, včetně napojení na rozvodné a komunikační sítě a kanalizaci, rozsah a způsob zabezpečení přeložek sítí, napojení na dopravní infrastrukturu, vliv stavby, provozu nebo výroby na životní prostředí, zábor zemědělského a lesního půdního fondu, apod.

Navržená oprava na základě navrženého technologického postupu vyžaduje speciální přípravu území tj. případné snížení hladiny a omezení ponoru ve zdrži kde práce probíhá. Navržená oprava nevyžaduje napojení na komunikační sítě, kanalizaci a vodovod. Rovněž nebude, v souvislosti s rekonstrukcí nutno provést přeložky komunikací, sítí technického vybavení apod. V případě potřeby napojení na el. energii z objektu Povodí Labe, státní podnik si zhotovitel zajistí podružné měření.

Vzhledem k tomu, že práce budou probíhat v korytě vodního toku musí zhotovitel zpracovat havarijní plán, dále bude veškeré zařízení a pracoviště zajištěno tak, aby při realizaci akce nedošlo k znečištění vody v řece abrazivem, nátěrovými hmotami, ropnými produkty a jinými škodlivými látkami.

Akce bude předem projednána s příslušnými orgány státní správy, zejména z hlediska zákona o ochraně přírody a krajiny.

f) majetkoprávní vztahy doložené snímkem pozemkové mapy a výpisem z katastru nemovitostí

Oprava, bude prováděna na pozemcích, které jsou majetkem státu, k němuž má právo hospodaření Povodí Labe, státní podnik. Proto v souvislosti s plánovanou opravou a následným provozem není třeba řešit žádné majetkoprávní vztahy (viz. příložená tabulka s p.č.)

Název vodního díla:	Parcelní číslo, kde bude oprava realizována:
VD Obříství	908/35 – vodní plocha. 842/7 – plocha vodního díla, k.ú.Kly
VD Dolní Beřkovice	p.č 793/8, k.ú.Dolní Beřkovice
VD Račice	p.č 247, k.ú.Račice
VD Roudnice nad Labem	p.p.č. 2900 k.ú. Roudnice n.L.
VD České Kopisty	p.p.č. 682/1, 619/19 a 243 k.ú. Č. Kopisty
VD Lovosice	p.p.č. 2962/1 k.ú. Lovosice
VD Střekov	p.p.č. 4294/1 k.ú. Ústí nad Labem, p.p.č. 2960/5 k.ú. Střekov
VD Týnec nad Labem	1459/2, k.ú. Týnec nad Labem
VD Klavary	p.č. 507/11, p.č. 507/6
VD Velký Osek	p.č 780/1
VD Poděbrady	p.č s.t. 4108/3
VD Hradištko	st. 966, k.ú. Kostomlaty nad Labem
VD Lysá nad Labem	st. 388, k.ú. Přerov nad Labem
VD Lobkovice	st. 295, k.ú. Mlékojedy nad Labem

g) požadavky na zabezpečení budoucího provozu (užívání) stavby energiemi, vodou, pracovníky apod. a předpokládanou výši finančních potřeb jak provozu, tak i reprodukce pořízeného majetku a zdroje jejich úhrady v roce následujícím po roce uvedení stavby do provozu

Budoucí provoz bude zajištěn pracovníky příslušného VD v rámci cyklické údržby vodního díla a provozních nákladů aktuálního finančního plánu závodu.

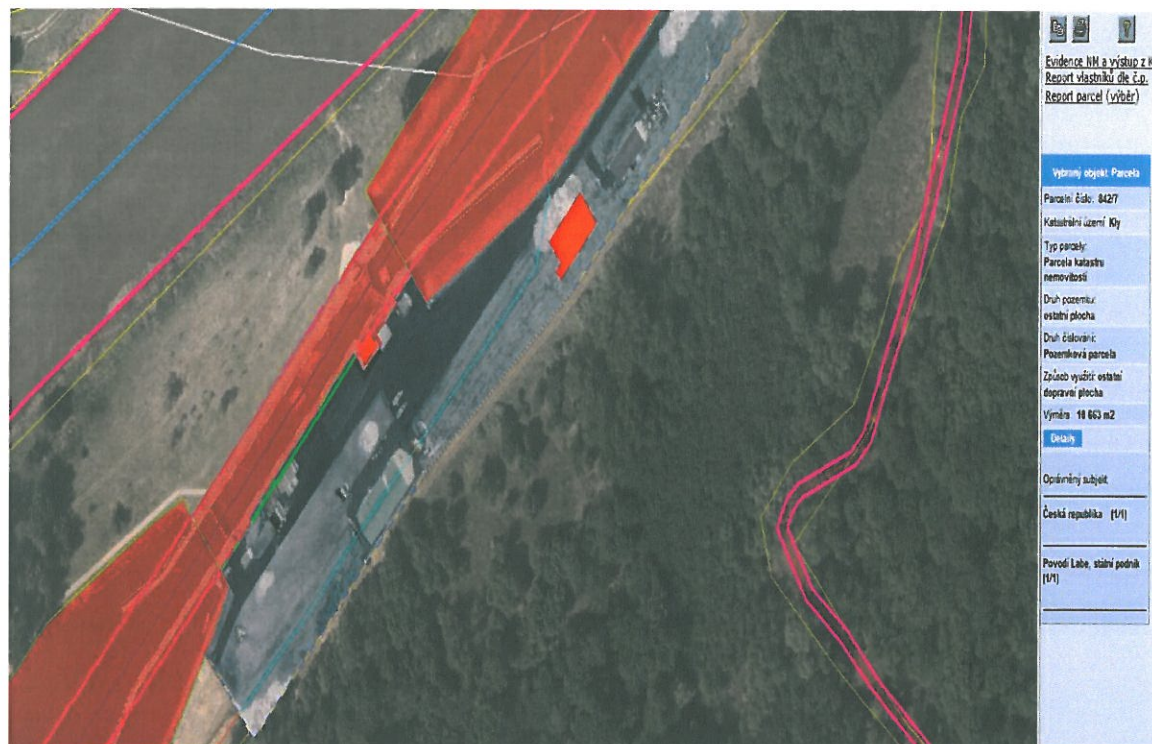
h) Dokumentace současného stavu, včetně rozhodujících technicko - ekonomických údajů o provozu (užívání) obnovované kapacity

Dalby a vývaziště jsou místně poškozeny plavebním provozem a napadeny korozi a na většině plochy chybí nátěr i metalizační ochranná vrstva. Obnovou antikoroziního ochranného nátěru dojde k prodloužení životnosti majetku Povodí Labe, státní podnik.

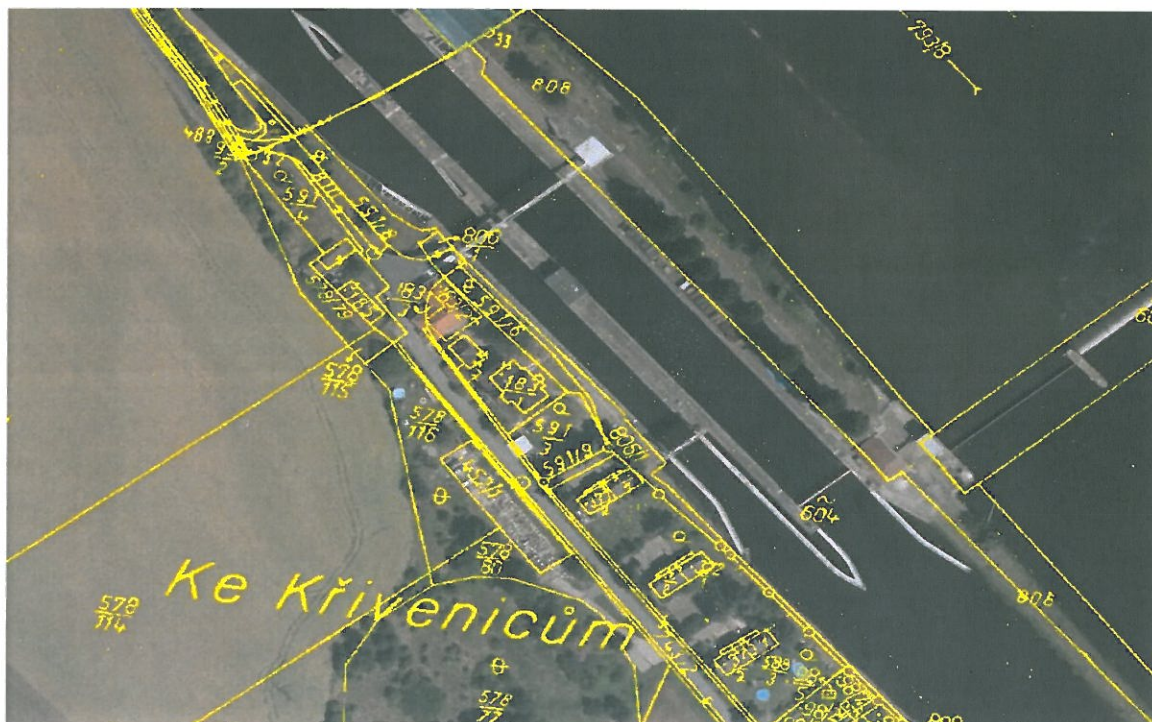
Příloha:

- 1) *Situace z katastrální mapy*
- 2) *Výpis katastru nemovitostí*
- 3) *Situace z plavební mapy*
- 4) *FOTO*

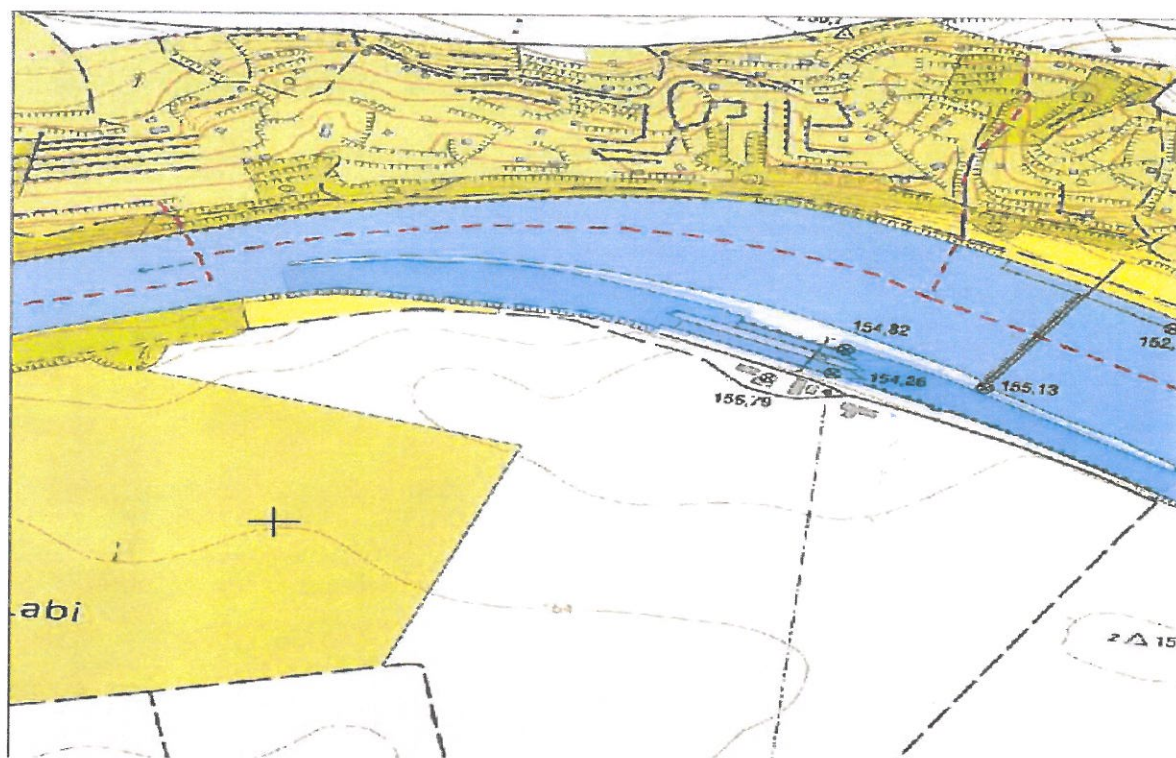
**Situace z katastrální mapy:
VD Obříství:**



VD Dolní Beřkovice:



VD Štětí



VD Roudnice

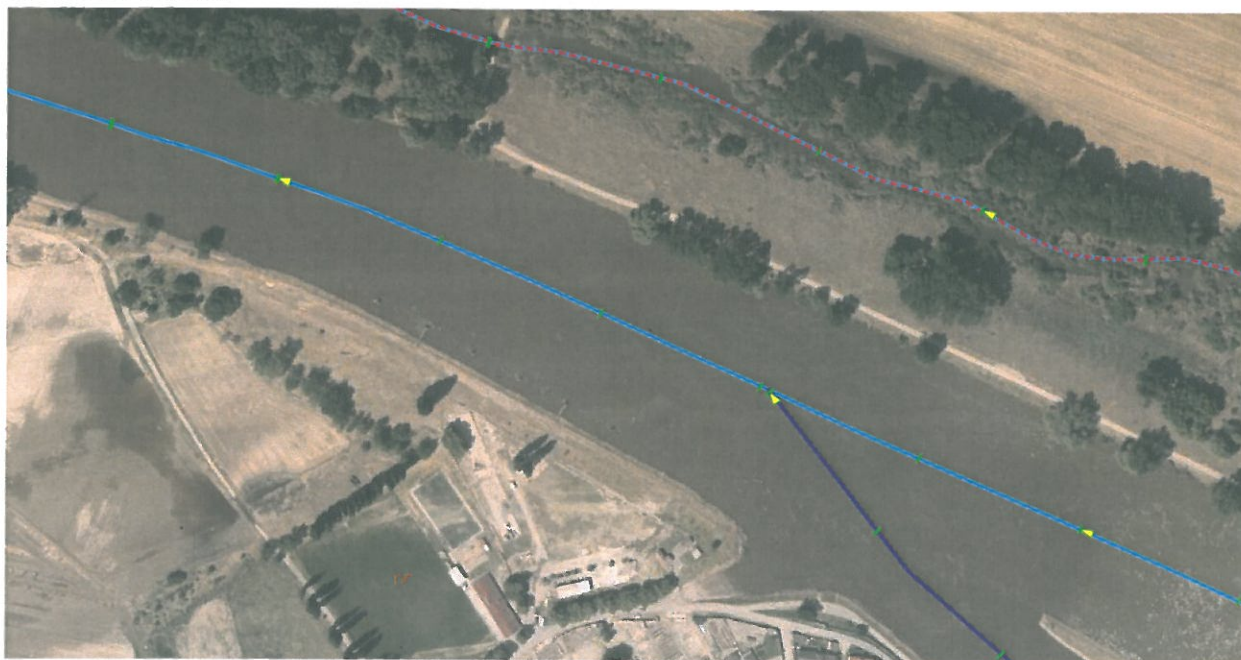


Situace daleb v dolní vodě



Situace štětové stěny v horní vodě

VD České Kopisty

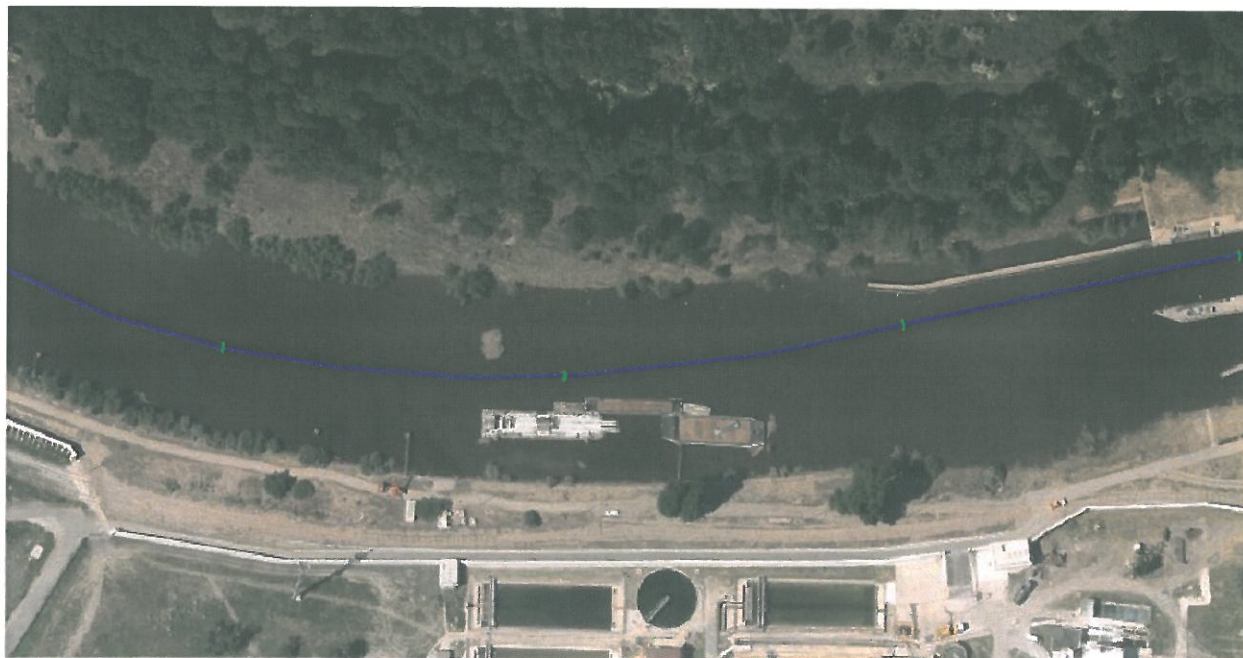


Situace daleb v dolní vodě

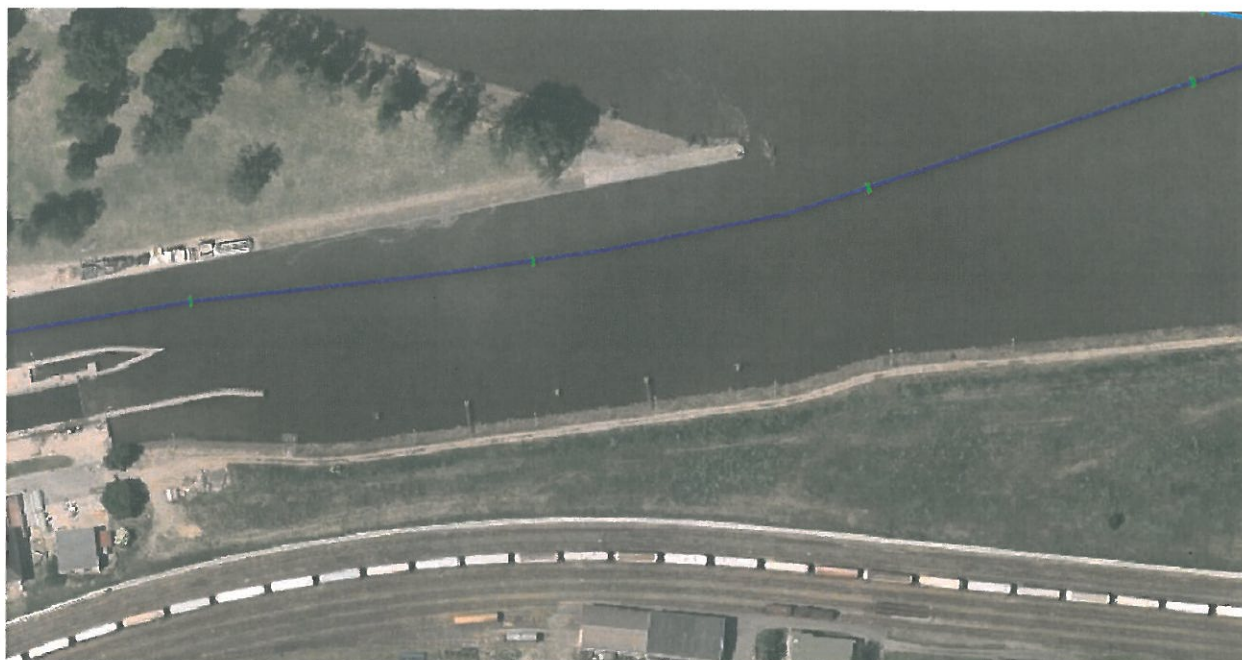


Situace daleb v horní vodě

VD Lovosice

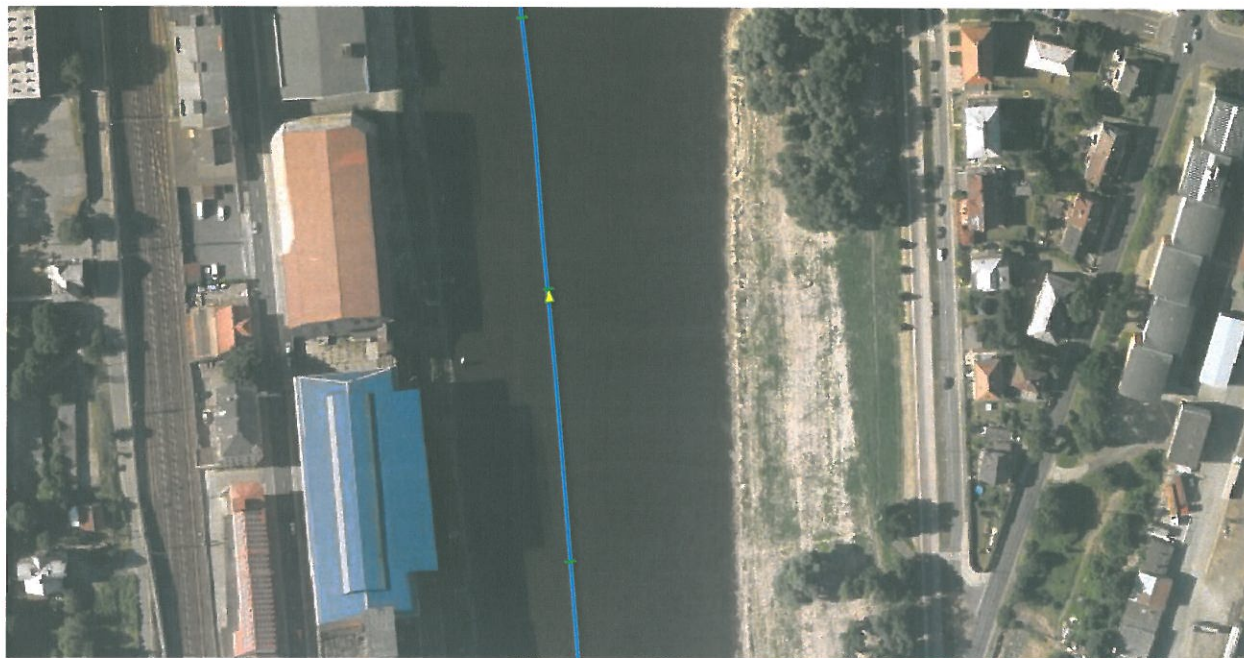


Situace daleb v dolní vodě

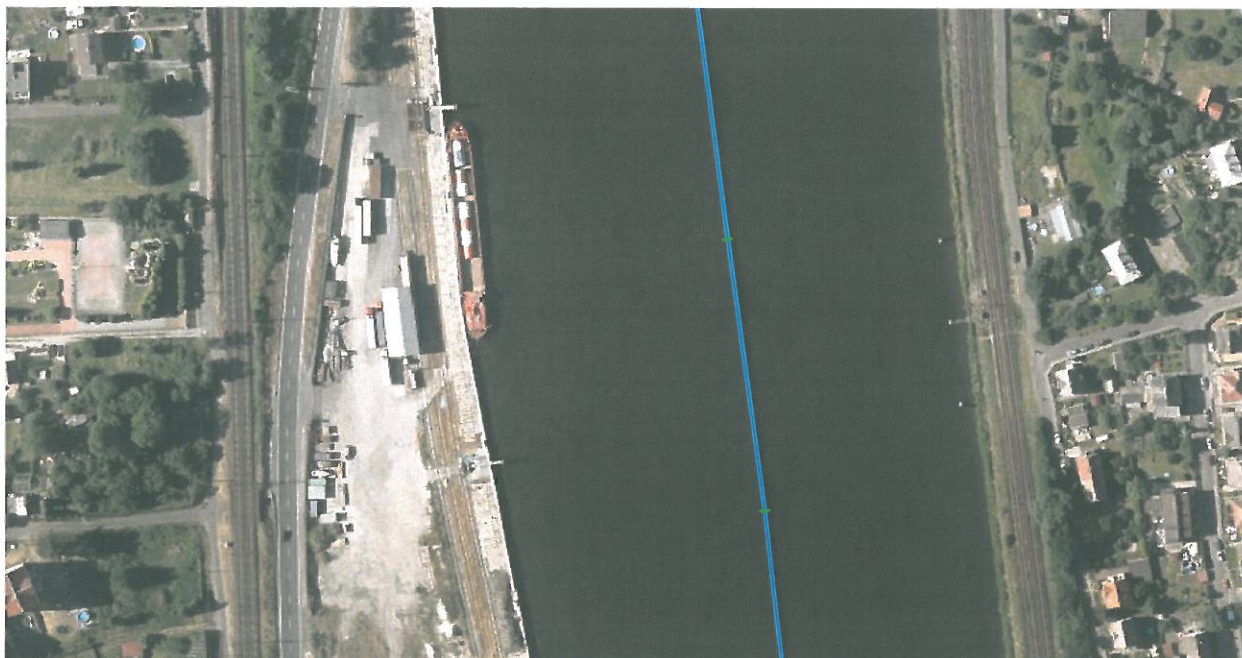


Sítuace daleb v horní vodě

VD Střekov

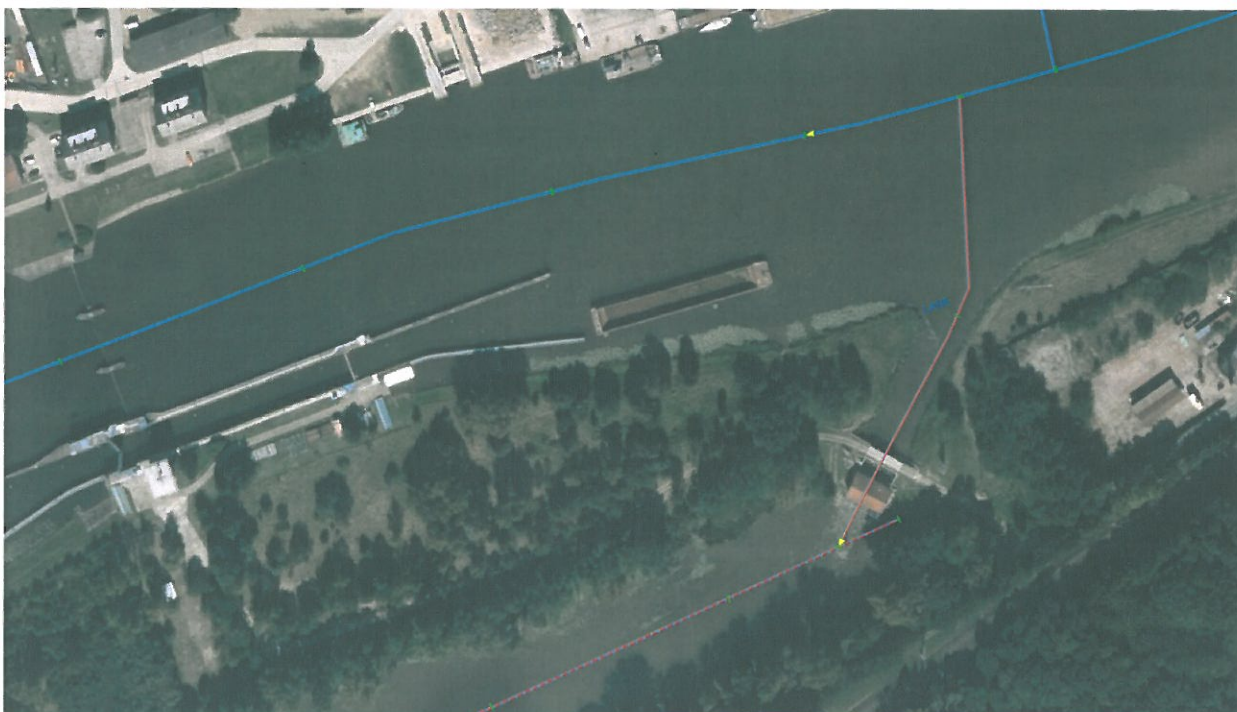


Sítuace daleb v dolní vodě



Situace daleb v horní vodě

VD Týnec nad Labem



VD Klavary



Situace daleb v dolní vodě

VD Velký Osek



Situace daleb v dolní vodě

VD Poděbrady



Situace daleb v dolní vodě

VD Hradištko

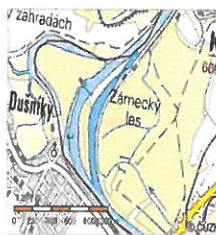


Výpis z katastru nemovitostí:

VD Obříství:

Informace o pozemku

Parcelní číslo:	51/215/2
Obec:	Kvč 15340972
Katastrální území:	Kvč 15340972
Číslo LV:	215
Výměra [m ²]:	85734
Typ parcely:	Parcela katastru nemovitostí
Mapový list:	KMD
Určení výměry:	Graficky nebo v digitalizované mapě
Druh pozemku:	zastavěná plocha a nádvoří
Stavba na pozemku:	vys. dílna, stavba k plnění účelům v hospod. nebo na běžných vodních



Sousední parcely

Vlastníci, jiní oprávnění

Vlastnické právo	Poří
Česká republika	
Právo hospodářit s majetkem státu	Poří
Povodí Labe, státní podnik, Vltava Nejedlého 551/8, Slezské Předměstí, 50033 Hradec Králové	

Způsob ochrany nemovitosti

Nejdou evidovány žádné způsoby ochrany.

Seznam BPEJ

Parcela nemá evidované BPEJ.

Omezení vlastnického práva

Nejdou evidována žádná omezení.

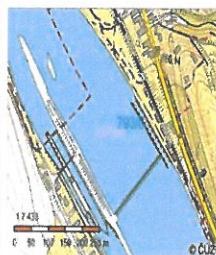
Jiné zápisy

Nejdou evidovány žádné jiné zápisy.

VD Dolní Beřkovice:

Informace o pozemku

Parcelní číslo:	793/8/2
Obec:	Dolní Beřkovice 15347651
Katastrální území:	Dolní Beřkovice 15347651
Číslo LV:	Parcela není zapsána na LV
Výměra [m ²]:	54635
Typ parcely:	Parcela katastru nemovitostí
Mapový list:	GUST2880.V.S.III-11-08
Určení výměry:	Graficky nebo v digitalizované mapě
Způsob využití:	koryto vodního toku přirozené nebo upravené
Druh pozemku:	vodní plocha



Sousední parcely

Způsob ochrany nemovitosti

Nejdou evidovány žádné způsoby ochrany.

Seznam BPEJ

Parcela nemá evidované BPEJ.

Omezení vlastnického práva

Nejdou evidována žádná omezení.

Jiné zápisy

Nejdou evidovány žádné jiné zápisy.

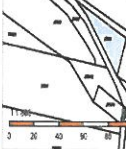
☒ Řázení, v rámci kterých byl k nemovitosti zapsán cenový údaj

Nemovitost je v územním obvodu, kde státní správu katastru nemovitostí ČR vykonává Katastrální úřad pro Středočeský kraj, Katastrální pracoviště Mělník.

Zobrazené údaje mají informativní charakter. Platnost k 29.11.2016 08:00:00.

VD Štětí:

Parcelní číslo:	275/6
Obec:	Pačice 3564824
Katastrální území:	Pačice u Štítna 3732390
Číslo LV:	267
Výměra (m ²):	502
Typ parcely:	Parcela katastru nemovitostí
Mapový list:	KM0
Účel výměry:	Grafický nebo v digitál zvaný mapě
Způsob využití:	mánpulční plocha
Druh pozemku:	ostatní plocha



Sousední parcely

Vlastníci, jiní oprávnění

Vlastnická práva

Česká republika

Právo hospodářství s majetkovou situací

Povodí: Labě, státní podnik, Vltava Nejedlého 951/6, Státní podnik, 50003 Hradec Králové

Způsob ochrany nemovitosti

Nejsou evidovány žádné způsoby ochrany.

Seznam BPEJ

Parcela nemá evidované BPEJ.

Omezení vlastnického práva

Nejsou evidovány žádné omezení.

Jiné zápisy

Nejsou evidovány žádné jiné zápisy.

Řazení v rámci křehkých bytů k nemovitosti způsobem zapsaným

Nemovitost je v územním obvodu, kde státní správa katastru nemovitostí ČR vykonává [katastrální úřad pro územní hranice katastrálních území a územních částí](#)

Zobrazené údaje mají informací charakter. Platnost k 22.10.2016 07:00:32.

VD Roudnice

[illegible]

VD České Kopisty

Informace o pozemku | Nahlížení do katastru nemovitostí

Page 1 of 1

informace o pozemku

Pravidelné číslo	2 232
Období	7. prosinec 2005/12
Katoličtví (procent)	Číslo křesťanů 752 235 (3)
Číslo LV	453
Výměra [m ²]	55 800
Typ pozemku	Pravidelné katastrální území (typ)
Materiál stě	Dřev
Účel výměry	Grafický náčrt v digitální formě mapy
Druh pozemku	zastavěná plocha a nádvoří



Součástí je stavba

Stwierdzenie: Stwierdzenie o planach ułożeniu i korycie: nie ma planu, nie ma koryta

Vlastníci, jiní oprávnění

Průvod Listů stříh podle Vláka Neodléhá 951.5. Slučova Pneumatická 50303 Hradec Králové

Způsob ochrany nemovitosti

Nejsou evidovány žádné zpusoby uložení

Seznam BPEJ

Parceroa nana sordidiora 3592

Omezení vlastnického práva

המקום המיועד להקמת המבנה יבנה כחלק מהתוכנית הכללית להקמת מתחם מגורים חדש.

Find a copy

Σημειώνεται ότι η ετήσια αύξηση των εσόδων είναι 2,5%.

Rizov, a former director of the international relations department of the Ministry of Foreign Affairs, was also arrested.

Přirovnání je v užitém oboru, kde stálé spojivo katantr nematolog \rightarrow výrok náus \rightarrow [matematika, učebnice \(matematika, učebnice\)](#)

© 2004 - 2017 Cesty, s.r.o. Všetchní práva vyhrazena. Pro více informací o nás navštivte naši webovou stránku.
Podle zákona o evidenci tržeb je výše zobrazená cena konečnou, kterou lze vybít na čerkačce bez dalšího zpracování.

© 2004 Blackwell Publishing Ltd *Journal of Internal Medicine* 255: 105–112

Informace o pozemku | Nahlížení do katastru nemovitosti

Page 1 of 1

[informace o pozemku](#)

Parametry čísla	019-10
Obec	Trnava (2645717)
Katastrální území	Čestná Kamenice (2522937)
Číslo LV	453
Výměra [m ²]	1057
Typ parcely	Parcela kat.území nemovitosti
Adaptový list	OKM
Údání výměry	Za souhlasu s B-JTOK
Způsob využití	kmeny vlastního lesu přizpůsobeno nebo upravené
Území pozemků	celá plocha



Vlastníci, jiní oprávnění

Vlastnický právo	Posl
Česká republika	
Právo hospodářské majetkové	Posl
Puvod Lázeň skální podř. Vlna Nezemské 951/0 Skrzňák Předměstí, 62002 Hradec Králové	

Způsob ochrany nemovitosti

Náklady evidované řádné způsoby ochrany

Seznam SPEJ

Parola nima?

Omezení vlastnického práva

Назив: **Служба за заштиту и очување**

Jiné záplety

Найбoльшeгo зaдoлжeннoгo зaпoлнeнo

Řízení a řízení kontrol bylo k nemohoucímu zápasu jenomry jala.

[illegible]

© 2004 - 2017 www.fishbase.org - [Feedback](http://www.fishbase.org/Feedback) | [About](http://www.fishbase.org/About) | [Help](http://www.fishbase.org/Help) | [Privacy](http://www.fishbase.org/Privacy) | [Contact](http://www.fishbase.org/Contact) | [Disclaimer](http://www.fishbase.org/Disclaimer) | [Help](http://www.fishbase.org/Help) | [Feedback](http://www.fishbase.org/Feedback) | [About](http://www.fishbase.org/About) | [Help](http://www.fishbase.org/Help) | [Privacy](http://www.fishbase.org/Privacy) | [Contact](http://www.fishbase.org/Contact) | [Disclaimer](http://www.fishbase.org/Disclaimer)

www.elsevier.com/locate/jmb

Informace o pozemku

Parcelní číslo: 999/1
 Obec: Třebíč (256717)
 Katastrální území: Česká Kamenice (527383)
 Číslo LV: 453
 Výměra (m²): 120829
 Typ parcely: Parcela katastru nemovitostí
 Mapový list: DKA
 Určení výměry: Odkaz na data v digitalizované mapě
 Způsob využití: Kultura vodního toka přirozená nebo upravená
 Druh pozemku: vodní plocha



Vlastníci, jiní oprávnění

Vlastník parcely

Česká republika

Právní nástupce v majetkovém státě

Pozemek: Látka státní podléhá, Vltava (Hádek) 551/18, Slezské Předměstí, 52003 Třebíč, Krasná

Způsob ochrany nemovitosti

Nepůsobí ochrany žádné způsoby ochrany

Seznam BPEJ

Parcela nemá evidované BPEJ

Omezení vlastnického práva

Nepůsobí omezení žádné omezení

Jiné zápisy

Nepůsobí evidované žádné jiné zápisy

Poznámka: V rámci katastru nemovitostí jsou evidovány pouze údaje

Nemovitost je v územním obvodu, kde se nachází katastr nemovitostí ČR vykonává katastrální úřad pro Českou republiku, Katastrální úřad pro ČR - Třebíč

Zobrazení údajů mají informační charakter. Platnost k 01.01.2017 12:00:00

© 1994 - 2017 Český úřad zeměměřičský a katastrální, jeho územní úřady, Katastrální úřad pro ČR - Třebíč

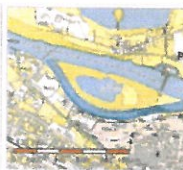
Právní úkony nemovitostí v územním obvodu, kde se nachází katastr nemovitostí ČR, jsou prováděny katastrální úřady pro ČR - Třebíč

Verze aplikace: 9.4.1 build 0

VD Lovosice

Informace o pozemku

Parcelní číslo: 256717
 Obec: Lovosice (256720)
 Katastrální území: Lovosice (256720)
 Číslo LV: 1388
 Výměra (m²): 80377
 Typ parcely: Parcela katastru nemovitostí
 Mapový list: DKA
 Určení výměry: Ze souřadnic v S-JTSK
 Druh pozemku: zastavěná plocha a nádvoří
 Stavba na pozemku: 100/000



Vlastníci, jiní oprávnění

Vlastník parcely

Česká republika

Právní nástupce v majetkovém státě

Pozemek: Látka státní podléhá, Vltava (Hádek) 551/18, Slezské Předměstí, 52003 Třebíč, Krasná

Způsob ochrany nemovitosti

Nepůsobí ochrany žádné způsoby ochrany

Seznam BPEJ

Parcela nemá evidované BPEJ

Omezení vlastnického práva

Tvo

Všechny břemena (podle listiny)

Jiné zápisy

Nepůsobí evidované žádné jiné zápisy

Poznámka: V rámci katastru nemovitostí jsou evidovány pouze údaje

Nemovitost je v územním obvodu, kde se nachází katastr nemovitostí ČR vykonává katastrální úřad pro Českou republiku, Katastrální úřad pro ČR - Třebíč

Zobrazení údajů mají informační charakter. Platnost k 01.01.2017 12:00:00

© 1994 - 2017 Český úřad zeměměřičský a katastrální, jeho územní úřady, Katastrální úřad pro ČR - Třebíč

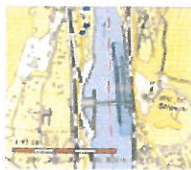
Právní úkony nemovitostí v územním obvodu, kde se nachází katastr nemovitostí ČR, jsou prováděny katastrální úřady pro ČR - Třebíč

Verze aplikace: 9.4.1 build 0

VD Střekov

Informace o pozemku

Parcelní číslo	2990/2
Obec	Ústí nad Labem (504004)
Katastrální území	Ústí nad L. (50400)
Číslo LV	488
Výměra (m ²)	36721
Typ parcely	Parcela katastru nemovitostí
Název listu	Díl
Udělní výměry	Ze soudních a J.ÚSK
Druh pozemku	zastavěná plocha a nádvoří



Содержание статьи

Vodní dílo	stavba k převodu, řízení nebo na těchto vodách
Stavba stroj na pozemku	př. 2004/20

Vlastníci, jiní oprávnění

Check for updates <https://doi.org/10.1186/s13047-020-00429-1>

Przebieg choroby i przebieg leczenia

Způsob ochrany nemovitosti

7.4.1.1.1. **parlamentinė opozicija**
 7.4.1.1.2. **komunistinė opozicija**

Szarny BPEJ

Parabola nem a enclavare BPEU

Omezení vlastnického práva

Neysou e-mail: neysou@nrc.ca & phone: 613-997-1000.

John L. Hines

Not to be used for 23000; use 46000

Rurali e tamò kienigh tyel e herveatich: passàin de nery ude

Námořní je v územním obvodu, kde slouží správě knihovny námořní ČR vykonává činnosti, jako pro Ústavu námořní knihovny (ÚKN) a ÚKN.

Zamieszczone zostało dla informacji Strona 30. 01.2017 00:00:03

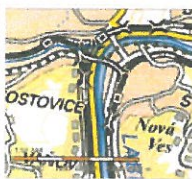
[illegible]

NOTES RECEIVED 5 JULY 1973)

Informace o pozemku : Nahlížení do katastru nemovitostí

Informace o pozemku

Prírodné číslo	426471
Oblasť	Ústí nad Labem (354624)
Katastrálny území	Ústí nad Labem (7744871)
Číslo LV	4427
Výmera (m ²)	253958
Typ pozemky	Plocha katastru skromosti
Masový list	DLM
Údaje o výmere	Za spracovanie 5.3.2014
Způsob využití	Koryto vlnitého loku přirozené nebo upravené
Druh potoku	vodní proud



Vlastníci, jiní oprávnění

Česká republika

Právě hospodářství a napájení země. Podíl

Povodí Labe, státní podnik, Vltz. Navedeno 95115, Selské Předměstí, 50003 Hradec Králové

Způsob ochrany nemovitosti

házny
pamiatkovú chránenú území
rezervát chránené území

Seznam BPEJ

Parceles nemă endovantă EBP-E.1

Omezení vlastnického práva

Všechně třemina (jodě křídlo):

Jiné zápisy

Neelima Sridharan, *Journal of Management Education*

© 2006 by John Wiley & Sons, Inc.

Neuvěřitelné je v územním obvodu, kde stálá správa katastru nemovitostí ČR vykonává [6. stupně úřad](#) jen 12 obcí, 14 obcí a 13 obcí.

Zobrazené údaje majú informatívny charakter. Aktualizácia: 02.01.2017 10:00:00

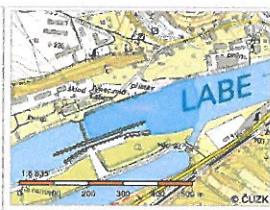
© 2017 Cuvintele Jurnalului de Aesthetics. Publicațiile UICPA, numărul 12(1) / 2017 s. 1
 Toate drepturile sunt rezervate în fața autorității de drepturi de proprietate intelectuală.

4-merit employees: 7.4 % studied

VD Týnec nad Labem

Informace o pozemku

Parcelní číslo: [1453/2](#)
Obec: [Týnec nad Labem \(533807\)](#)
Katastrální území: [Týnec nad Labem \(72355\)](#)
Číslo LV: 822
Výměra (m²): 35009
Typ parcely: Parcela katastru nemovitostí
Mapový list: DKM
Určení výměry: Ze soudnic v S-JTSK
Způsob využití: koryto vodního toku přirozené nebo upravené
Druh pozemku: vodní plocha



Sousední parcely

Vlastníci, jiní oprávnění

Vlastnické právo	Podíl
Česká republika,	
Právo hospodařit s majetkem státu	Podíl
Povodí Labe: státní podnik, Vltava Nejedlého 951/8, Stězká Předměstí 50003 Hradec Králové	

Způsob ochrany nemovitosti

Nejsou evidovány žádné způsoby ochrany.

Seznam BPEJ

Parcela nemá evidované BPEJ.

Omezení vlastnického práva

Nejsou evidována žádná omezení.

Jiné zápisy

Nejsou evidovány žádné jiné zápisy.

☒ Řízení, v rámci kterých byl k nemovitosti zapsán cenový údaj

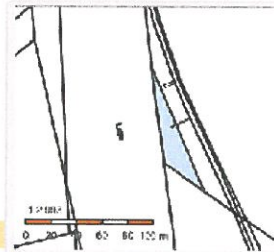
Nemovitost je v územním obvodu, kde státní správu katastru nemovitostí ČR vykonává [Katastrální úřad pro Středočeský kraj, Katastrální pracoviště Kolín](#).

Zobrazené údaje mají informativní charakter. Platnost k 25.01.2017 06:00:00.

VD Klavary

Informace o pozemku

Parcelní číslo: [507/11](#)
Obec: [Velnušky \(533856\)](#)
Katastrální území: [Hradištko I \(647560\)](#)
Číslo LV: 16
Výměra (m²): 1103
Typ parcely: Parcela katastru nemovitostí
Mapový list: KMD
Určení výměry: Graficky nebo v digitalizované mapě
Způsob využití: koryto vodního toku přirozené nebo upravené
Druh pozemku: vodní plocha



Vlastníci, jiní oprávnění

Vlastnické právo	Podíl
Nouzák Jiří, K. Jasánku 290, 28002 Ovčáry	1/2
Nouzák Václav, Rytiře Horského 78, 28002 Ovčáry	1/2

Způsob ochrany nemovitosti

Nejsou evidovány žádné způsoby ochrany.

Seznam BPEJ

Parcela nemá evidované BPEJ.

Omezení vlastnického práva

Nejsou evidována žádná omezení.

Jiné zápisy

Typ

Změna číslování parcel

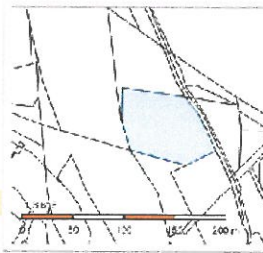
☒ Řízení, v rámci kterých byl k nemovitosti zapsán cenový údaj

Nemovitost je v územním obvodu, kde státní správu katastru nemovitostí ČR vykonává [Katastrální úřad pro Středočeský kraj, Katastrální pracoviště Kolín](#).

Zobrazené údaje mají informativní charakter. Platnost k 19.01.2017 06:00:01.

Informace o pozemku

Parcelní číslo: [507/6](#)
 Obec: [Veltruby \(533858\)](#)
 Katastrální území: [Hradištko \(11647560\)](#)
 Číslo LV: [39](#)
 Výměra [m²]: 4916
 Typ parcely: Parcela katastru nemovitostí
 Mapový list: KMD
 Určení výměry: Grafický nebo v digitalizované mapě
 Způsob využití: koryto vodního toku přirozené nebo upravené
 Druh pozemku: vodní plocha



Vlastníci, jiná oprávnění

Vlastnické právo	Podíl
Česká republika	
Právo hospodařit s majetkem státu	Podíl

Povodí Labe, státní podnik, Víta Nejedlého 951/8, Slezské Předměstí, 50003 Hradec Králové

Způsob ochrany nemovitosti

Nejsou evidovány žádné způsoby ochrany.

Seznam BPEJ

Parcela nemá evidované BPEJ.

Omezení vlastnického práva

Nejsou evidována žádná omezení.

Jiné zápisy

Nejsou evidovány žádné jiné zápisy.

Řízení v rámci kterých byl k nemovitosti zapsán cenový údaj

Nemovitost je v územním obvodu, kde státní správu katastru nemovitostí ČR vykonává [Katastrální úřad pro Středočeský kraj, Katastrální pracoviště Kolín](#).

Zobrazené údaje mají informativní charakter. Platnost k 19.01.2017 06:00:01.

© 2004 - 2017 [Český úřad zeměměřičský a katastrální](#), Pod sídlištěm 1800/9, Kobovčev 18211 Praha 8, P
 Podání určené katastrálním úřadům a pracovištím zasílají přímo na [jaich e-mail adresu](#).

Verze aplikace: 5.4.1 build 0

VD Velký Osek

Informace o pozemku

Parcelní číslo: [780/1](#)
 Obec: [Velký Osek \(533840\)](#)
 Katastrální území: [Velký Osek \(779687\)](#)
 Číslo LV: [810](#)
 Výměra [m²]: 92182
 Typ parcely: Parcela katastru nemovitostí
 Mapový list: DKM
 Určení výměry: Grafický nebo v digitalizované mapě
 Způsob využití: koryto vodního toku přirozené nebo upravené
 Druh pozemku: vodní plocha



Vlastníci, jiná oprávnění

Vlastnické právo	Podíl
Česká republika	
Právo hospodařit s majetkem státu	Podíl

Povodí Labe, státní podnik, Víta Nejedlého 951/8, Slezské Předměstí, 50003 Hradec Králové

Způsob ochrany nemovitosti

Nejsou evidovány žádné způsoby ochrany.

Seznam BPEJ

Parcela nemá evidované BPEJ.

Omezení vlastnického práva

Nejsou evidována žádná omezení.

Jiné zápisy

Nejsou evidovány žádné jiné zápisy.

Řízení v rámci kterých byl k nemovitosti zapsán cenový údaj

Nemovitost je v územním obvodu, kde státní správu katastru nemovitostí ČR vykonává [Katastrální úřad pro Středočeský kraj, Katastrální pracoviště Kolín](#).

Zobrazené údaje mají informativní charakter. Platnost k 19.01.2017 08:00:00.

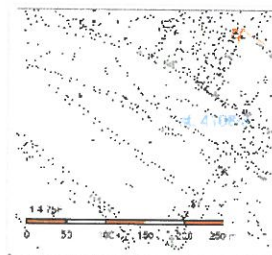
© 2004 - 2017 [Český úřad zeměměřičský a katastrální](#), Pod sídlištěm 1800/9, Kobovčev 18211 Praha 8, P
 Podání určené katastrálním úřadům a pracovištím zasílají přímo na [jaich e-mail adresu](#).

Verze aplikace: 5.4.1 build 0

VD Poděbrady

Informace o pozemku

Parcelní číslo: [st.4108/3a](#)
Obec: [Poděbrady \(5376831\)a](#)
Katastrální území: [Poděbrady \(7234951\)](#)
Číslo LV: [3888](#)
Výměra (m²): 21705
Typ parcely: Parcela katastru nemovitostí
Mapový list: KOLIN.6-1/33
Určení výměry: Graficky nebo v digitalizované mapě
Druh pozemku: zastavěná plocha a nádvoří
Stavba na pozemku: [vod.dřl.stavba k plavbě účelům v korytech nebo na březích](#)
[vod.toků](#)



Vlastníci, jiní oprávnění

Vlastnické právo	Podíl
Česká republika	
Právo hospodařit s majetkem státu	Podíl
Povodí Labe, státní podnik, Víta Nejedlého 951/8, Slezské Předměstí, 50003 Hradec Králové	

Způsob ochrany nemovitosti

Nejsou evidovány žádné způsoby ochrany.

Seznam BPEJ

Parcela nemá evidované BPEJ.

Omezení vlastnického práva

Typ
Věcné břemeno (podle listiny)

Jiné zápisy

Nejsou evidovány žádné jiné zápisy.

☒ Řízení, v rámci kterých byl k nemovitosti zapsán cenový údaj

Nemovitost je v územním obvodu, kde státní správu katastru nemovitostí ČR vykonává [Katastrální úřad pro Středočeský kraj, Katastrální pracoviště Nymburk](#).

Zobrazené údaje mají informativní charakter. Platnost k 19.01.2017 08:00:00.

© 2004 - 2017 [Český úřad zeměměřičský a katastrální](#), Pod sídlištěm 1800/9, Kobylisy, 19211 Praha 6
Podání určené katastrálním úřadům a pracovním zastupitelům na [příloze e-mail adresou](#).

Verze aplikace: 5.4.1 build 0

VD Hradištko

Informace o pozemku | Nahlížení do katastru nemovitostí

Stránka č. 1 z 1

Informace o pozemku

Parcelní číslo: [st. 266a](#)
Obec: [Kostomlaty nad Labem \(5373331\)a](#)
Katastrální území: [Kostomlaty nad Labem \(6705261\)](#)
Číslo LV: [160](#)
Výměra (m²): 27976
Typ parcely: Parcela katastru nemovitostí
Mapový list: BRANDYS NAD LABEM.1-9/1
Určení výměry: Graficky nebo v digitalizované mapě
Druh pozemku: zastavěná plocha a nádvoří
Stavba na pozemku: [vod.dřl.stavba k plavbě účelům v korytech nebo na březích](#)
[vod.toků](#)



Vlastníci, jiní oprávnění

Vlastnické právo	Podíl
Česká republika	
Právo hospodařit s majetkem státu	Podíl
Povodí Labe, státní podnik, Víta Nejedlého 951/8, Slezské Předměstí, 50003 Hradec Králové	

Způsob ochrany nemovitosti

Nejsou evidovány žádné způsoby ochrany.

Seznam BPEJ

Parcela nemá evidované BPEJ.

Omezení vlastnického práva

Nejsou evidována žádná omezení.

Jiné zápisy

Nejsou evidovány žádné jiné zápisy.

☒ Řízení, v rámci kterých byl k nemovitosti zapsán cenový údaj

Nemovitost je v územním obvodu, kde státní správu katastru nemovitostí ČR vykonává [Katastrální úřad pro Středočeský kraj, Katastrální pracoviště Nymburk](#).

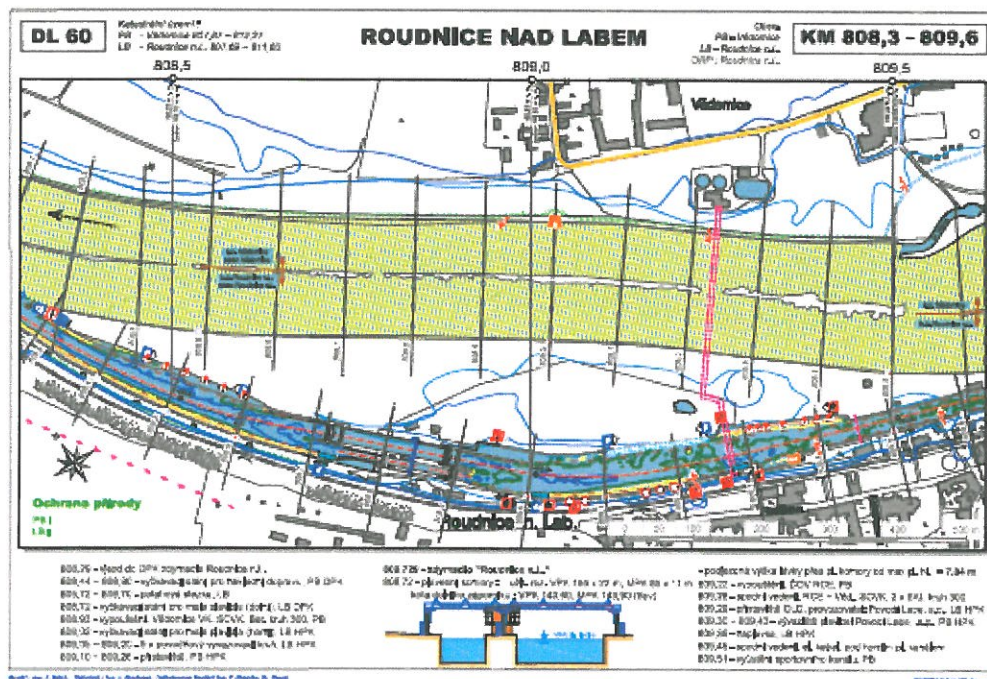
Zobrazené údaje mají informativní charakter. Platnost k 19.01.2017 10:00:00

© 2004 - 2017 [Český úřad zeměměřičský a katastrální](#), Pod sídlištěm 1800/9, Kobylisy, 19211 Praha 6
Podání určené katastrálním úřadům a pracovním zastupitelům na [příloze e-mail adresou](#).

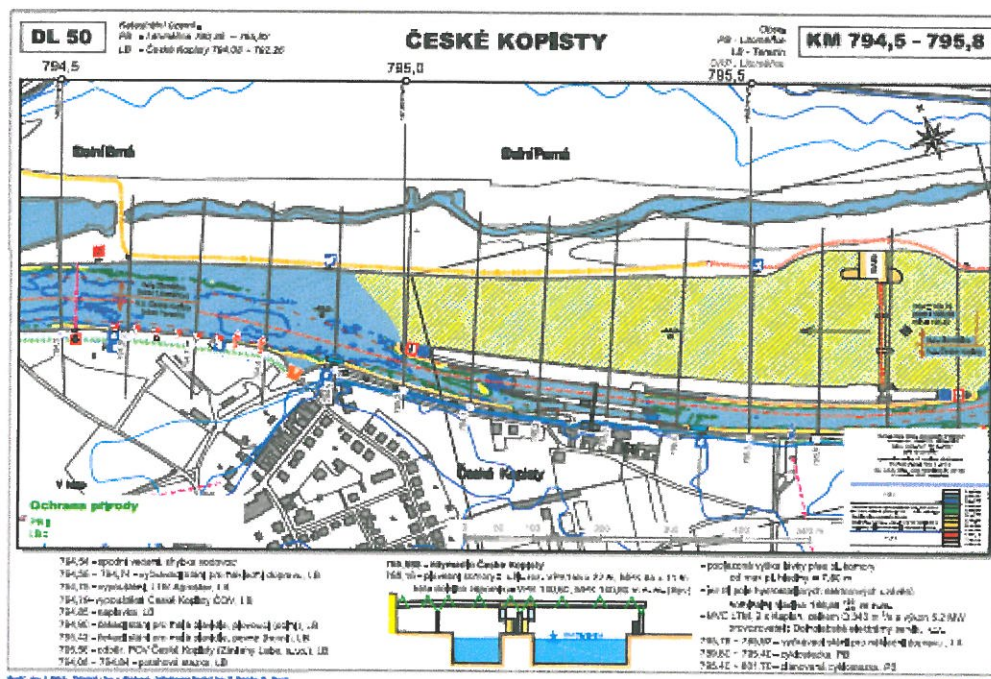
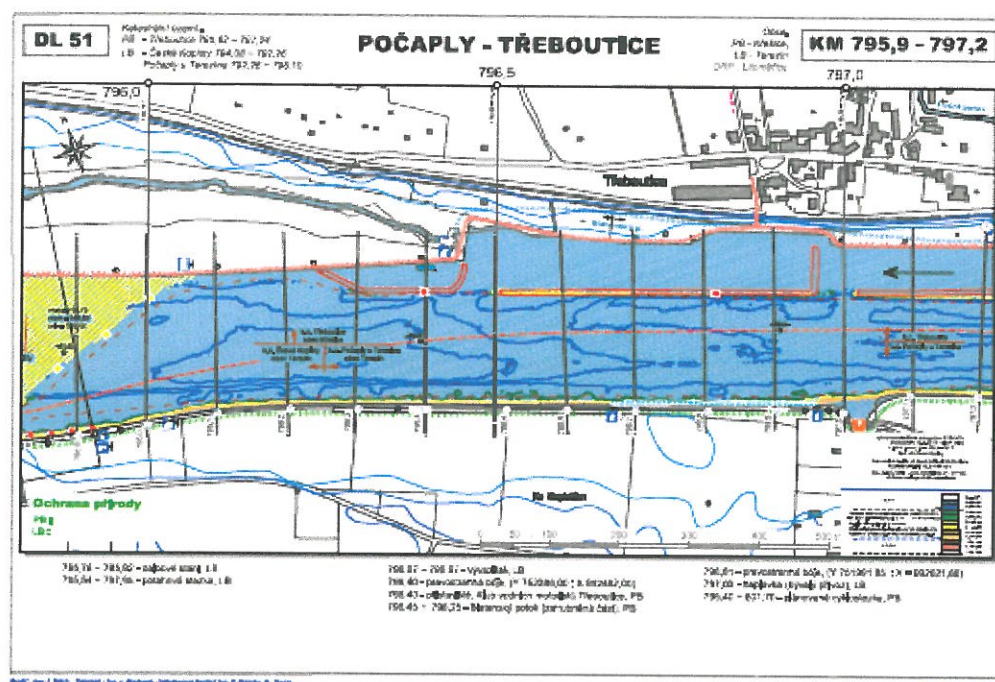
Verze aplikace: 5.4.1 build 0

VD Obříství

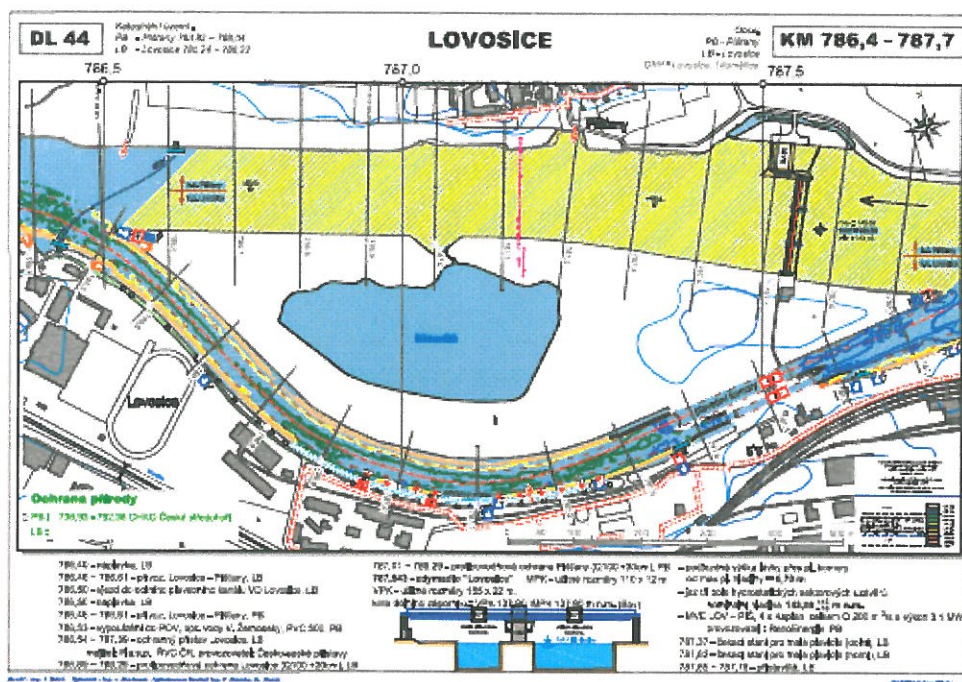




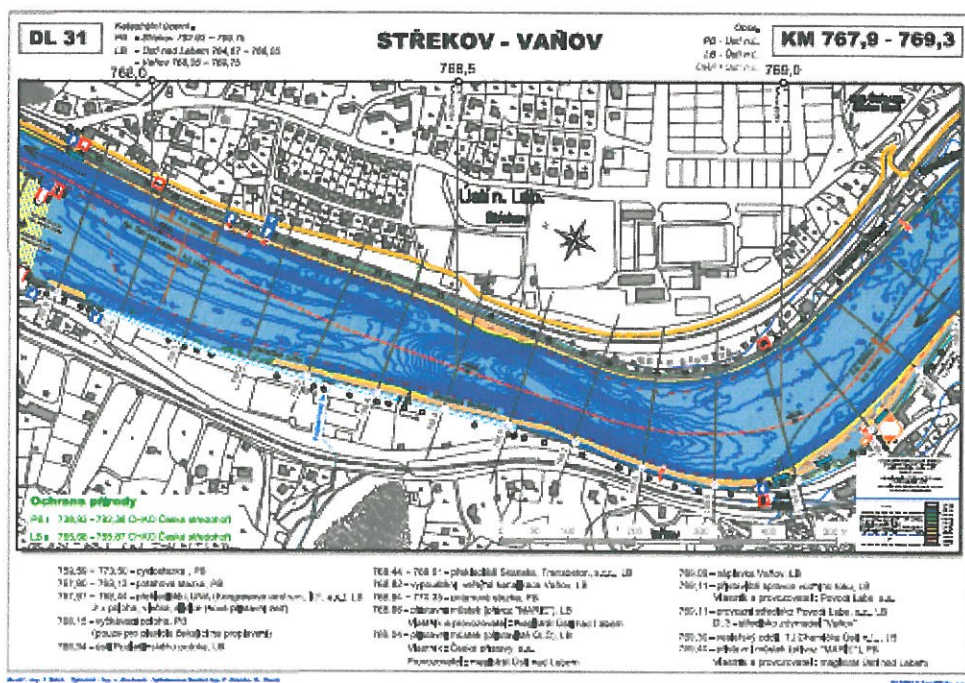
VD České Kopisty

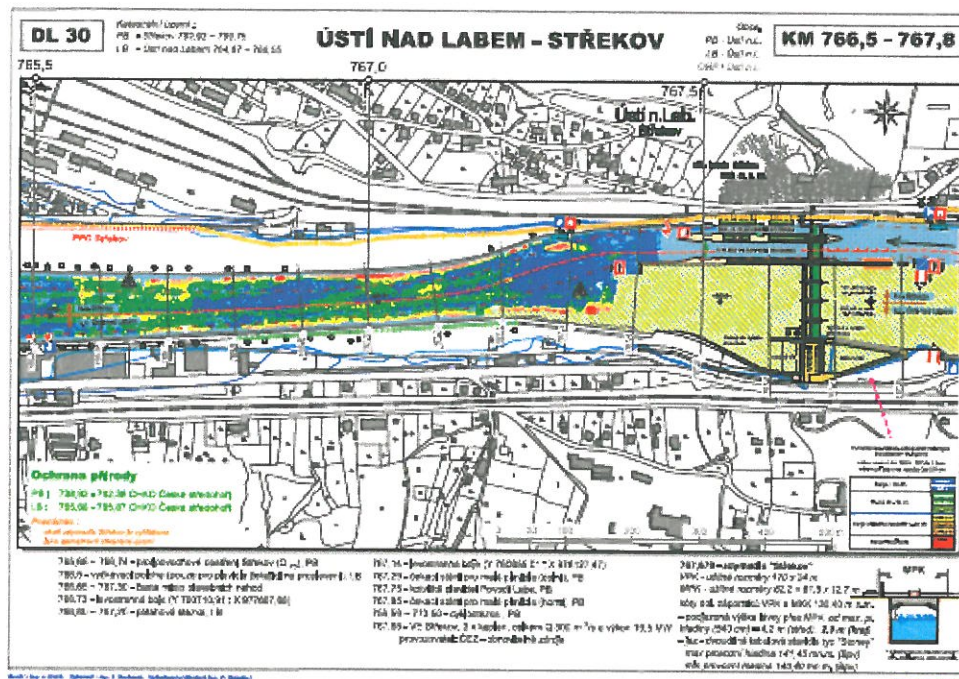


VD Lovosice

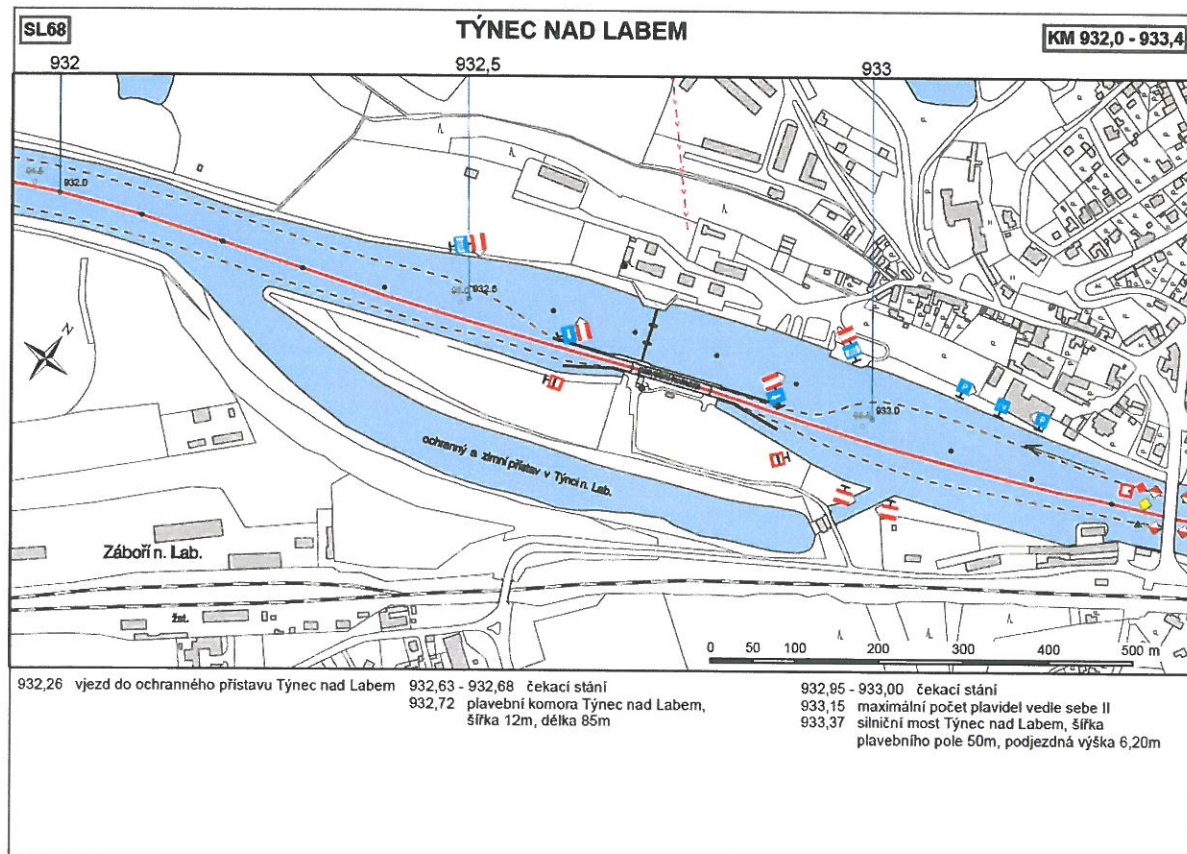


VD Střekov

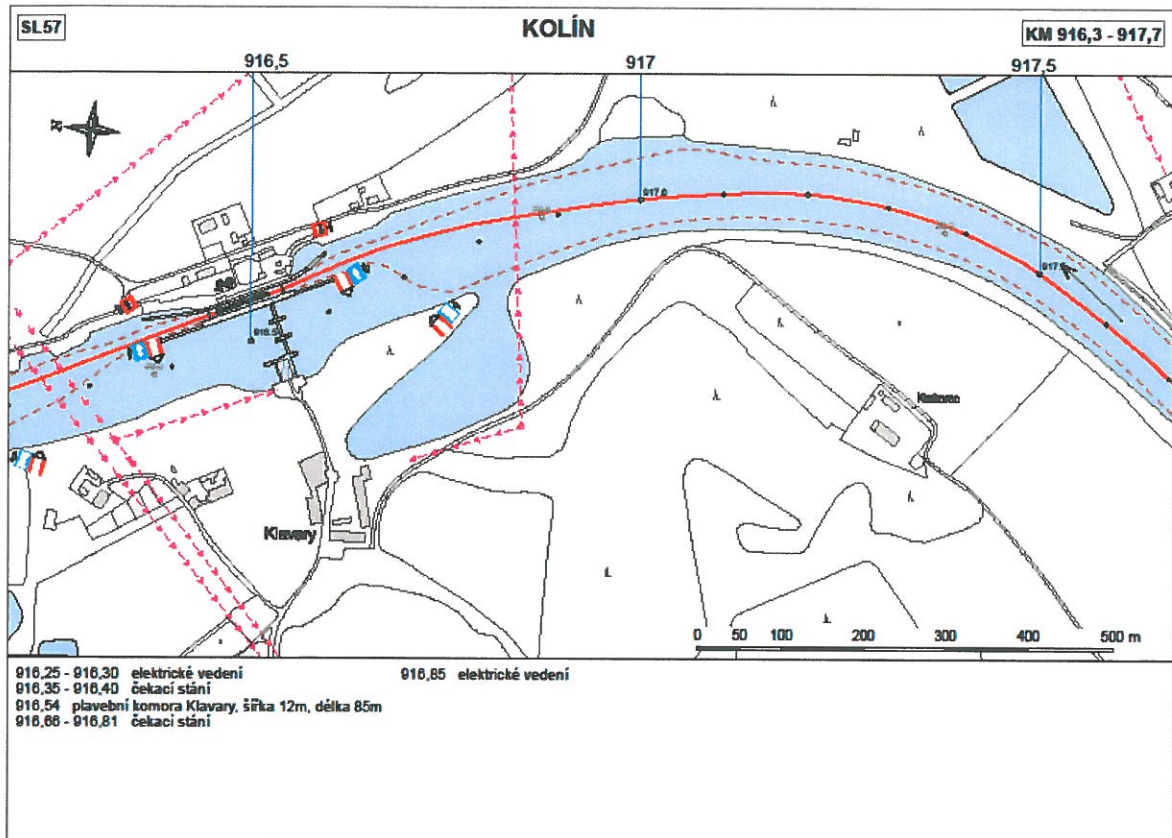




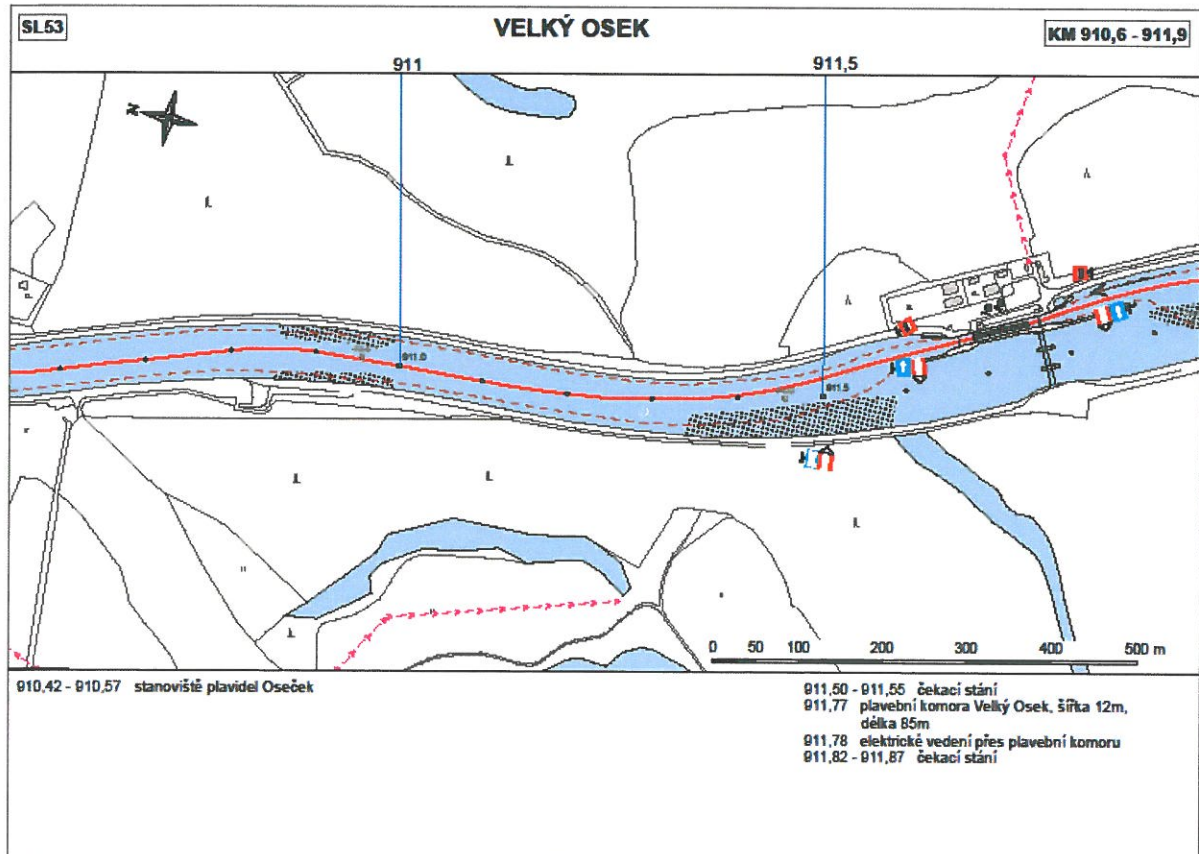
VD Týnec nad Labem



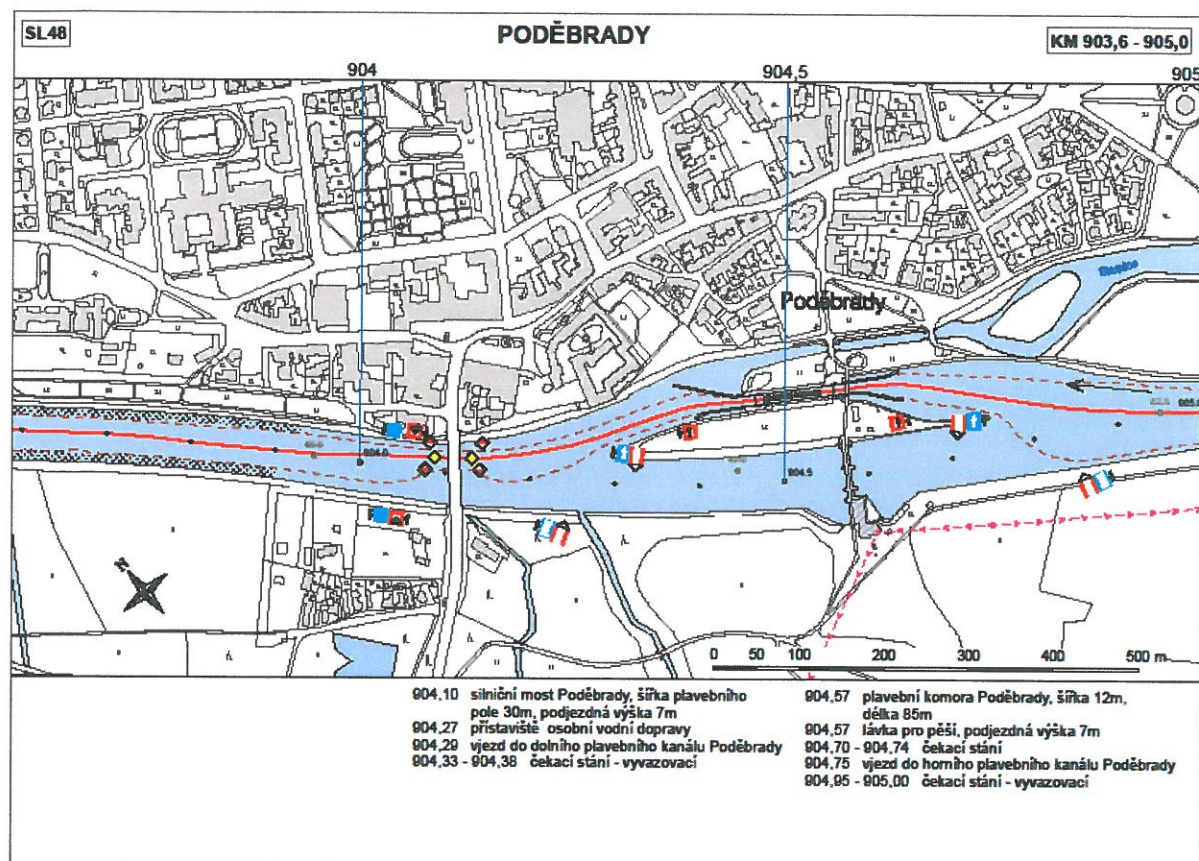
VD Klavary



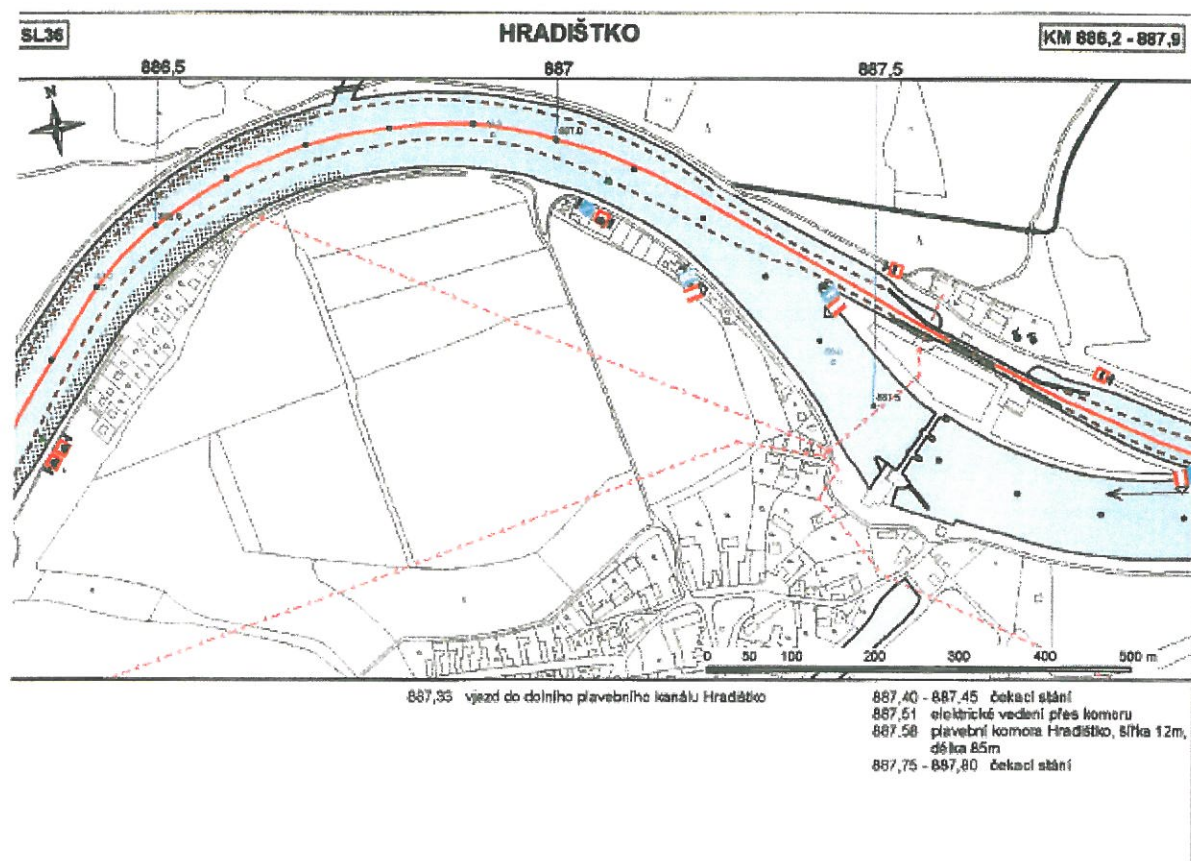
VD Velký Osek



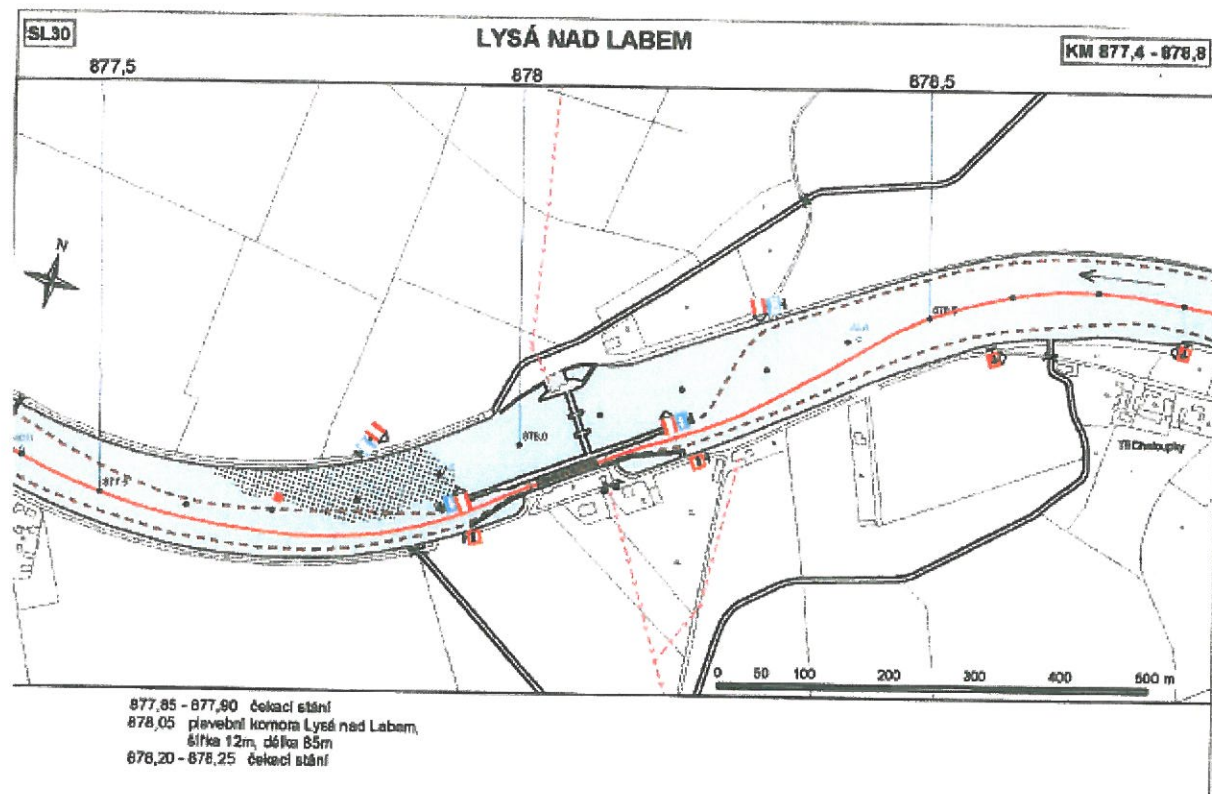
VD Poděbrady



VD Hradištko



VD Lysá nad Labem



VD Lobkovice

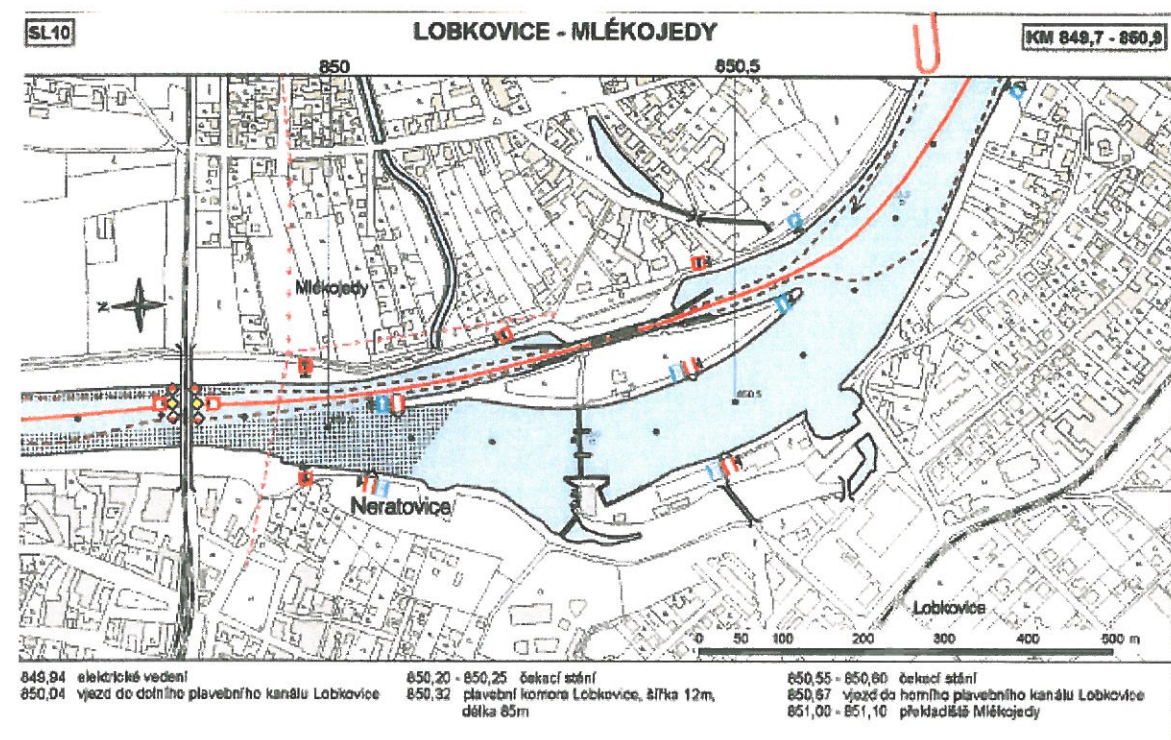


FOTO:

Obříství:



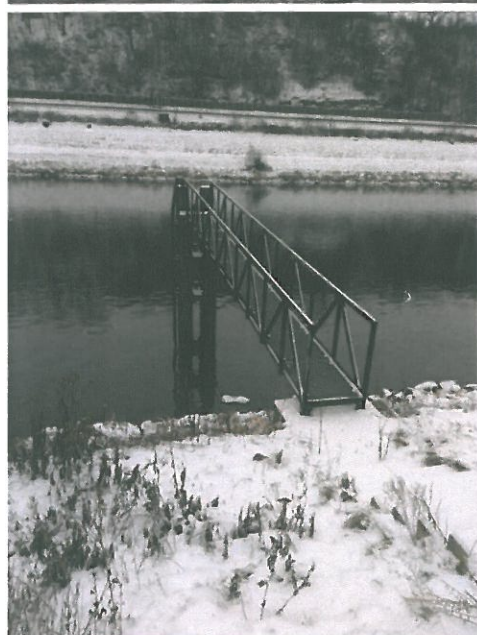
Beřkovice:

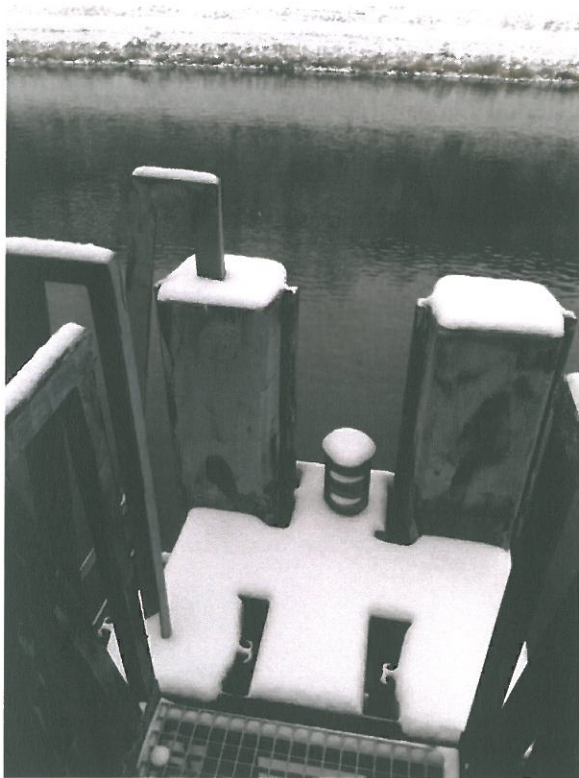


Štětí:



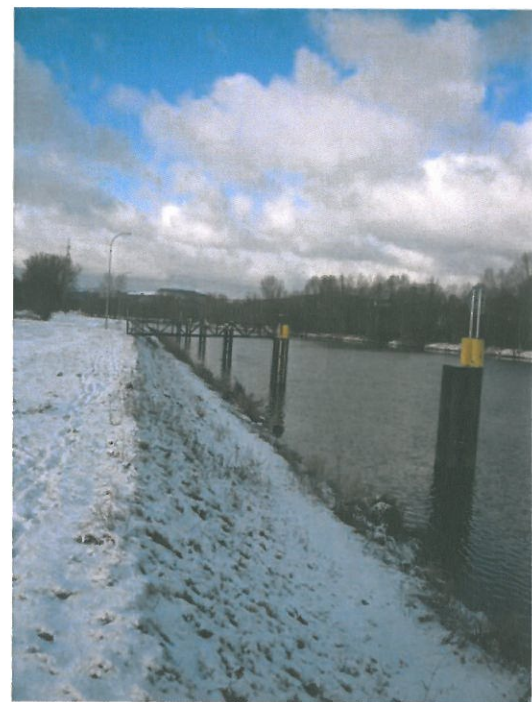
VD Roudnice





VD České Kopisty





VD Lovosice







VD Střekov



VD Týnec nad Labem



VD Klavary



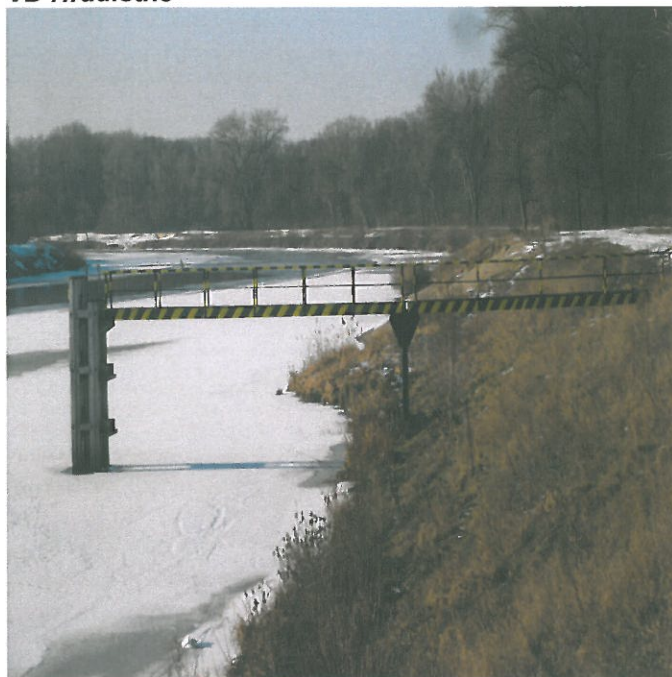
VD Velký Osek



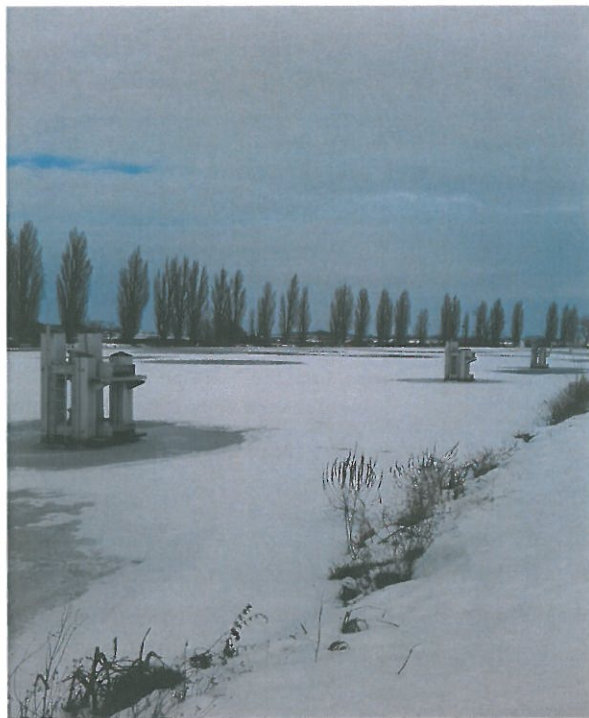
VD Poděbrady



VD Hradištko



VD Lysá nad Labem



VD Lobkovice

