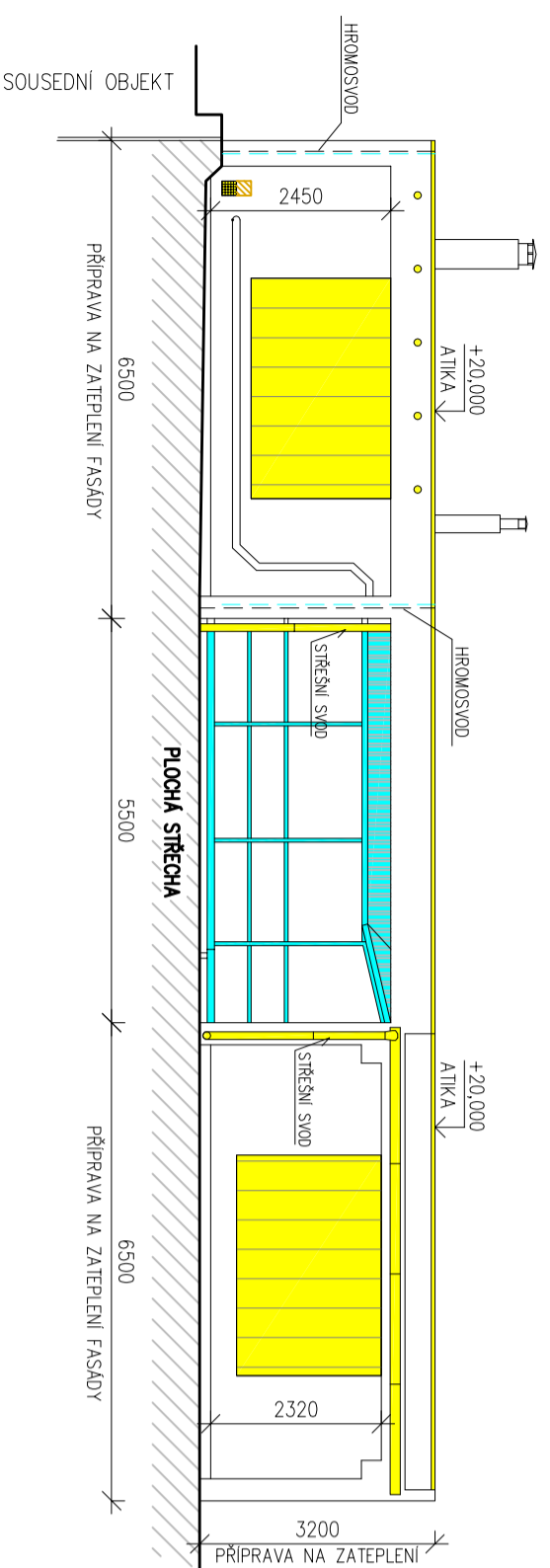
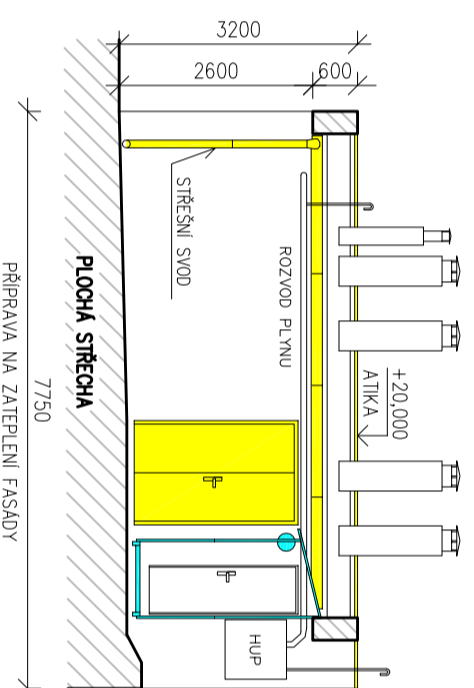


# BOURACÍ PRÁCE - POHLEDY (plochá střecha - administrativní budova)

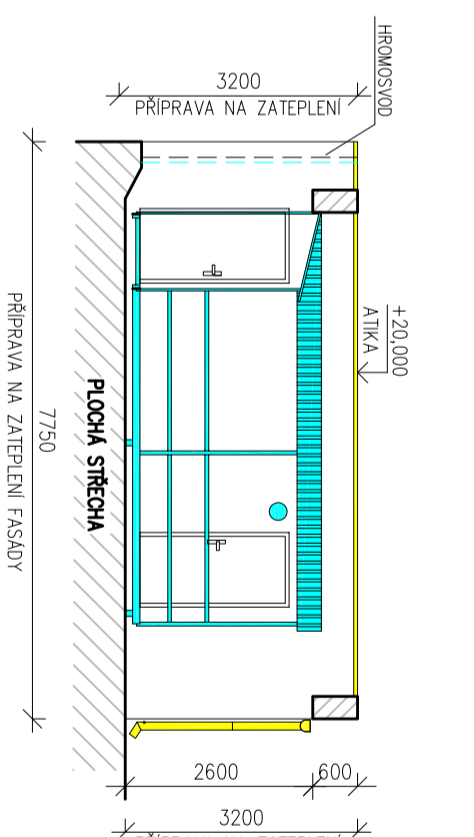
POHLED "B" (OD SEVEROVÝCHODU)



POHLED "B1" (OD SEVEROZÁPADU)



POHLED "B2" (OD JIHOVÝCHODU)



ADMINISTRATIVNÍ BUDOVA (ROZSAH PRÁČI) :

DEMONTÁŽE A PŘÍPRAVA

DEMONTÁŽ STŘEŠNÍHO SVODU (2 ks) A ŽLABU (2 ks)

– DEMONTÁŽ OPLECHOVÁNÍ ATIKY

– ODSRANĚNÍ OKENNÍCH VPLNÍ Z COPULITU

– ODSRANĚNÍ STÁVAJÍCÍCH PLECHOVÝCH DVERÍ DO KOTELNY (viz výkres)

– ODSRANĚNÍ STÁVAJÍCÍCH ODVĚTRACÍCH HLAVIC KANALIZACE – 6 ks

– DEMONTÁŽ HLAVIC VZT – 2 ks

– ODSRANĚNÍ STŘEŠNÍ VPUSTI DN 125 – 2 ks

– DEMONTÁŽ SVODU HROMOSVODU (4 ks) A CELE HROMOSVODNÉ SOUSTAVY

– VYŘEZÁNÍ PÁSU STŘEŠNÍHO PĚŠTĚ PODEL ATIKY A FASÁDY STROJOVNY

A KOTELNY – S=300mm (ROZSAH DLE SKUTEČNOSTI)

– DEMONTÁŽ OCELOVÉ POCHŮZI LÁVKY vč. ZASTŘEŠENÍ

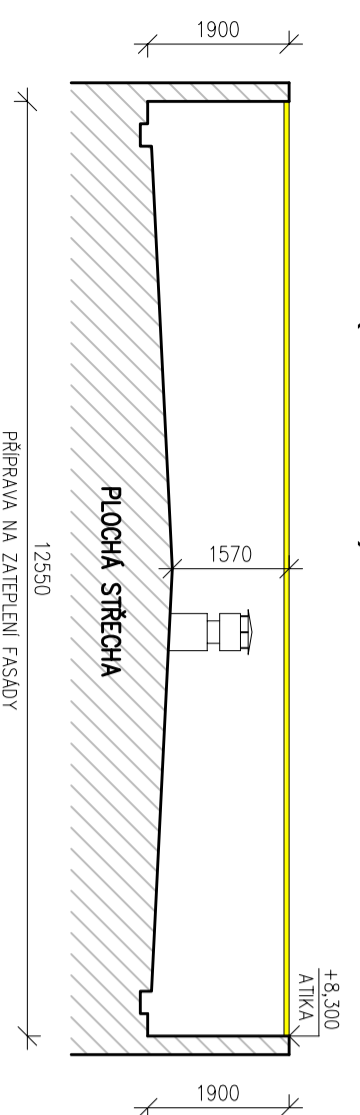
– ROZŠÍŘENÍ OTVORU PO VĚTRACÍ MRIZČE Z DŮVODU POSUNU

– V RAMCI ZATEPLENÍ STŘECHY SE V CĚLEM ROZSAHU ODSRANĚNÍ

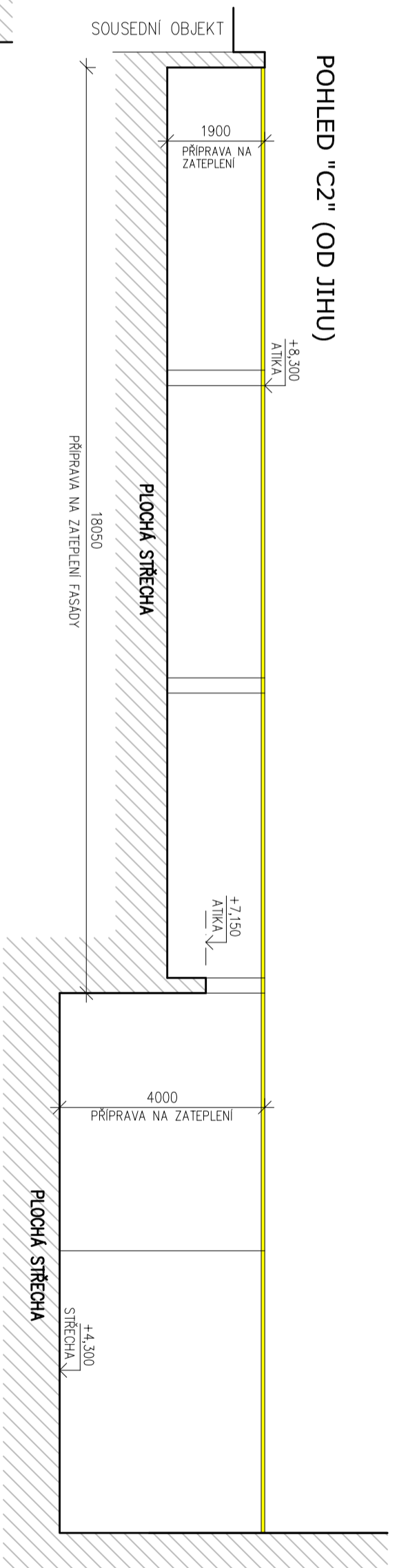
VROCNÍ VRSTVA STÁVAJÍCÍ KRYTINY (IZOLAČNÍ FOLE) – cca 290 m<sup>2</sup>

# BOURACÍ PRÁCE - POHLEDY (plochá střecha - Zasedací sál s vestibulem)

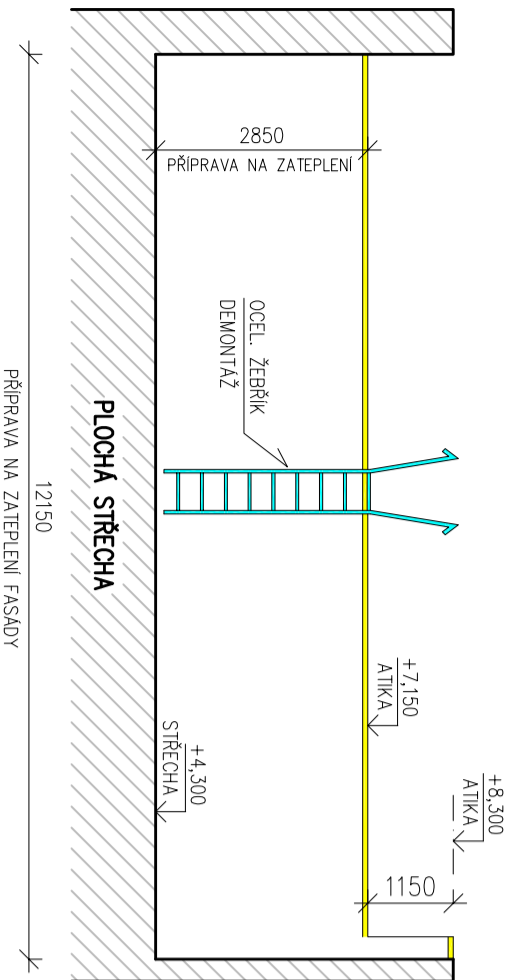
POHLED "C1" (OD ZÁPADU)



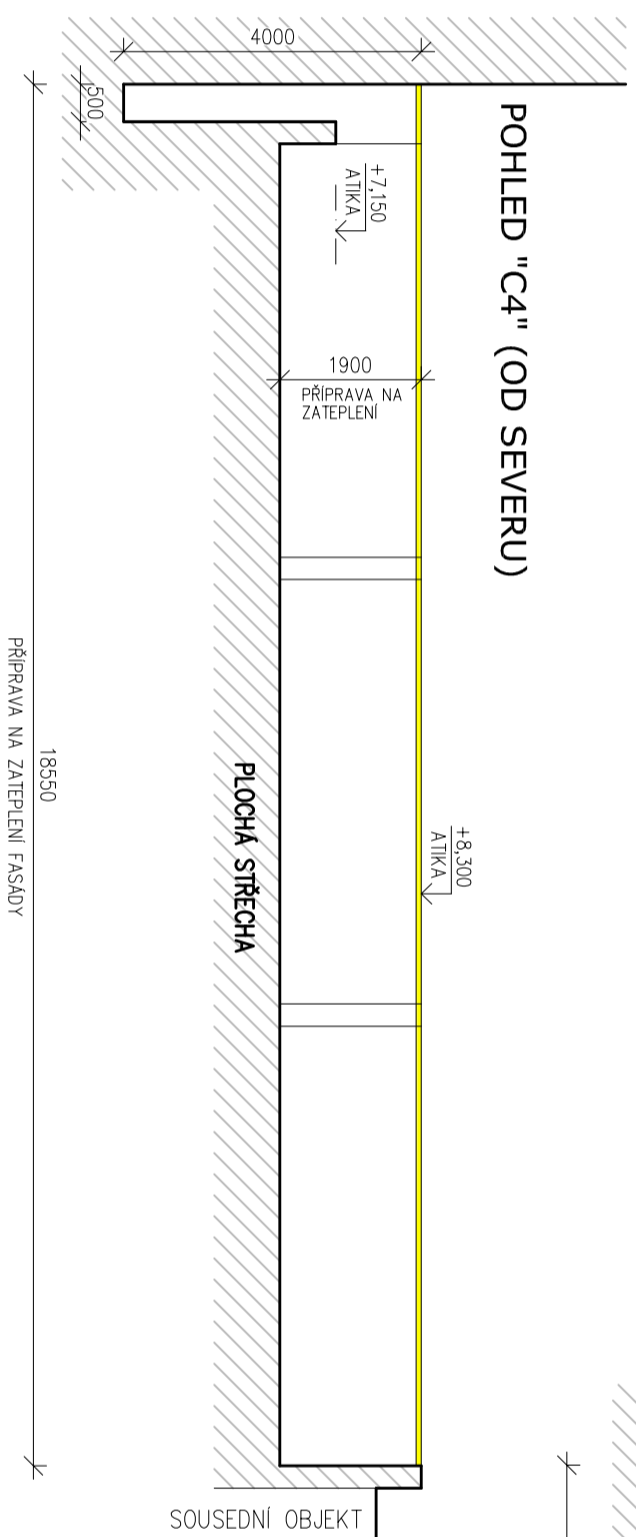
POHLED "C2" (OD JIHU)



POHLED "C3" (OD ZÁPADU)



POHLED "C4" (OD SEVERU)



PŘÍPRAVA NA ZATEPLENÍ FASÁDY

PLOCHÁ STŘECHA

STÁVAJÍCÍ KONSTRUKCE

BOURANÍ ZDIVA

LEGENDA ZNAČENÍ :

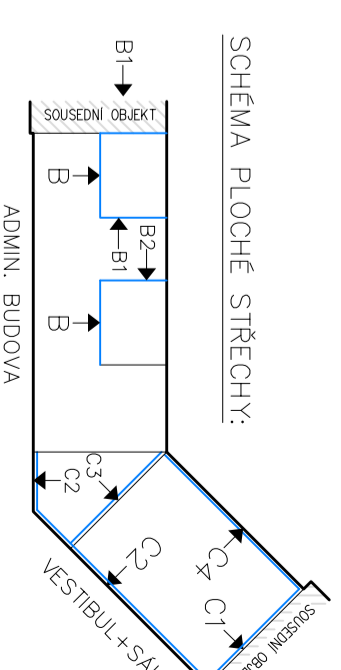
BOURACÍ PRÁCE

DEMONTÁŽ

STÁVAJÍCÍ KONSTRUKCE

BOURANÍ ZDIVA

- ADMINISTRATIVNÍ BUDOVA (ROZSAH PRÁČI) :
- DEMONTÁŽE A PŘÍPRAVA
- DEMONTÁŽ KLEMPŘÍSKÝCH PRVKŮ :
- DEMONTÁŽ OPLECHOVÁNÍ ATIKY, OLEMOVANÍ STŘEŠNÍ KRYTINY
  - DEMONTÁŽ OPLECHOVÁNÍ ATIKY, OLEMOVANÍ STŘEŠNÍHO PĚŠTĚ – 9 ks
  - ODSRANĚNÍ STÁVAJÍCÍCH ODVĚTRACÍCH KOMINKŮ STŘEŠNÍHO PĚŠTĚ – 9 ks
  - ODSRANĚNÍ STŘEŠNÍ VPUSTI DN 125 – 2 ks
  - ODSRANĚNÍ ŽEBŘÍKU A PRODLOUŽENÍ KOTVENÍ Z DŮVODU ZATEPLENÍ
  - ODSRANĚNÍ PÁSU ASFALTOVÉ KRYTINY PODEL ATIKY A ŠTITU ADMIN. BUDOVY
  - PAS S=300mm
  - DEMONTÁŽ HROMOSVODNÉ SOUSTAVY



±0,000 = 1.NP

VYPRACOVAL: Ing. Zdeňka Tilerová	KAT. OZEMÍ: Pterov	TILEROVÁ s.r.o.
MÍSTO: Pterov	parcelská číslo : 1236/1	Interbrigádní 2, PŘĚROV Tel.737714827 kč.27898011
INVESTOR: Česká republika – Ministerstvo zemědělství, Opatr. Kojáček	oproti pro zemědělský a venkov. Omlouvy Ing	
AKCE: Zateplení fasády a výměny oken, budova Mze, Wilmova 2, Pterov		
DATAUM: 03/2012	STUPEŇ: Projekt	
KOTOVÁNÍ: MILIMETRY	FORMÁT: B4	
Č. ZAKÁZKY: 05/2012	č.v.	
1 : 100	F.1.1-16	