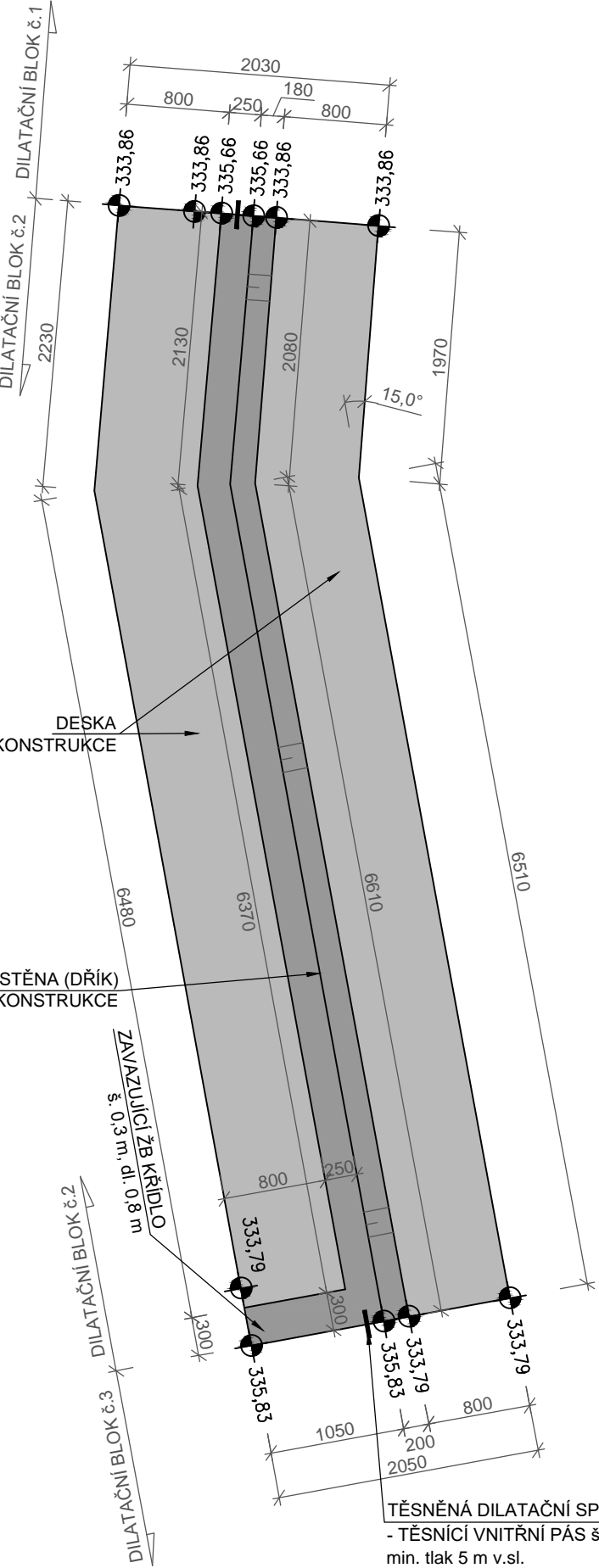
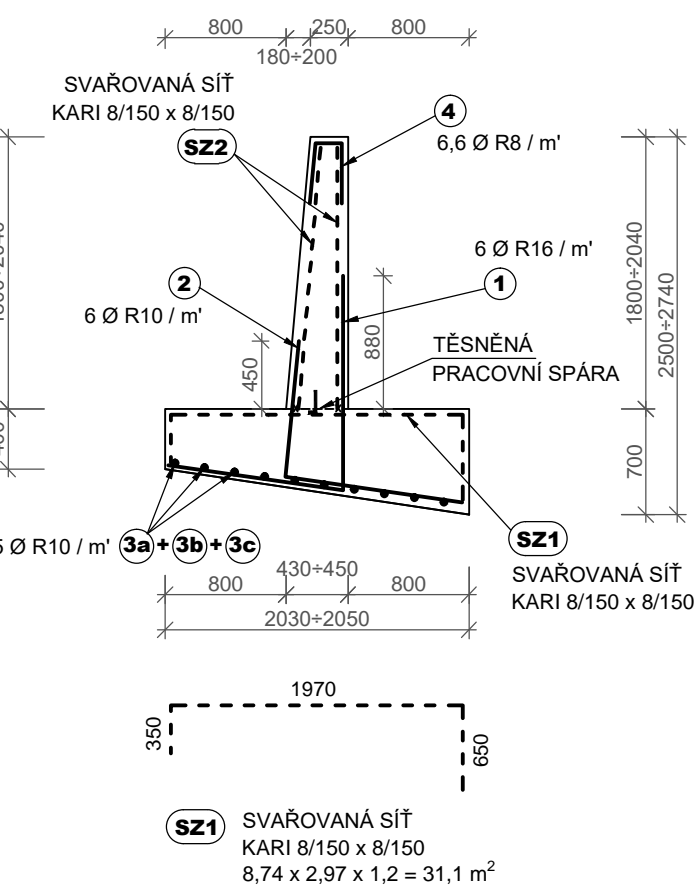


DILATAČNÍ BLOK č.2

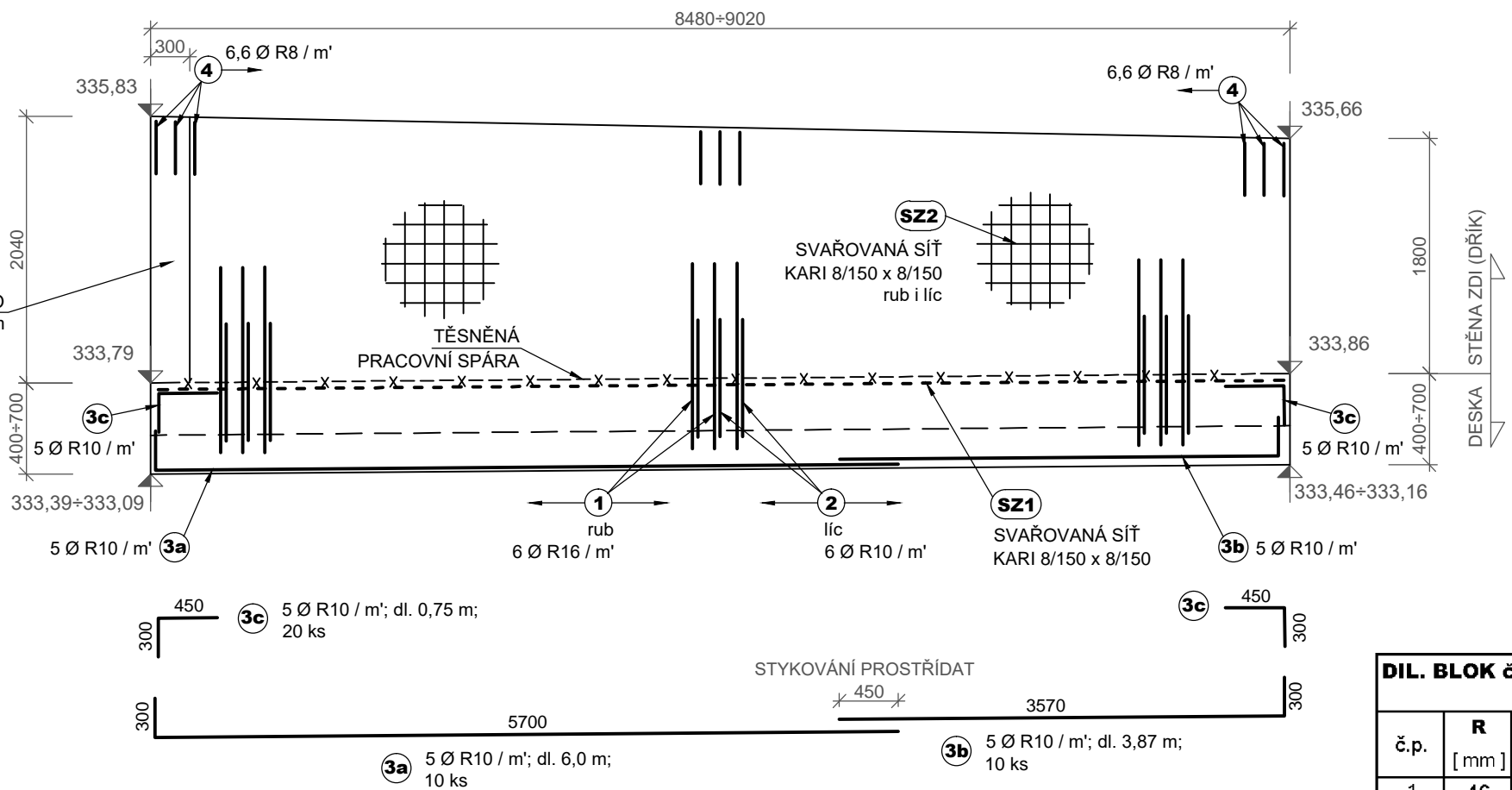
PŮDORYS, měř.: 1 : 50



PŘÍČNÝ ŘEZ, měř.: 1 : 50

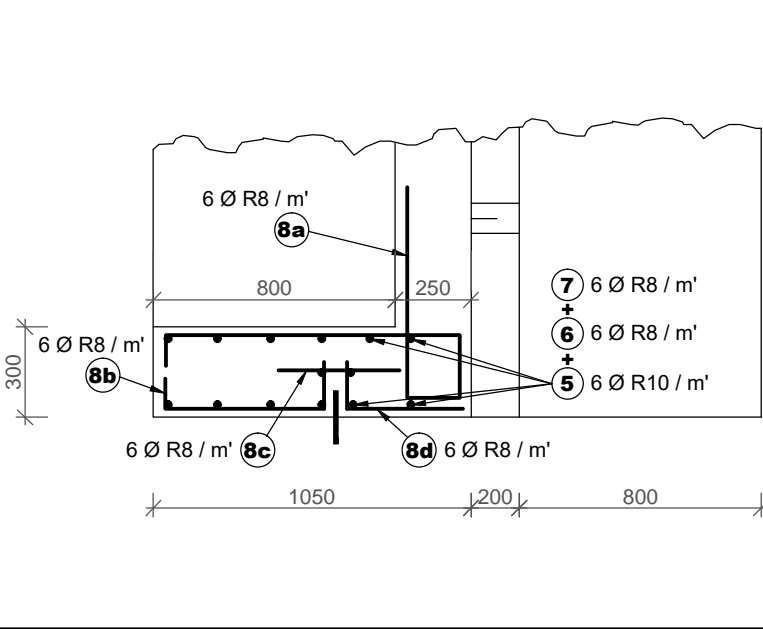


PODÉLNÝ PROFIL, měř.: 1 : 50

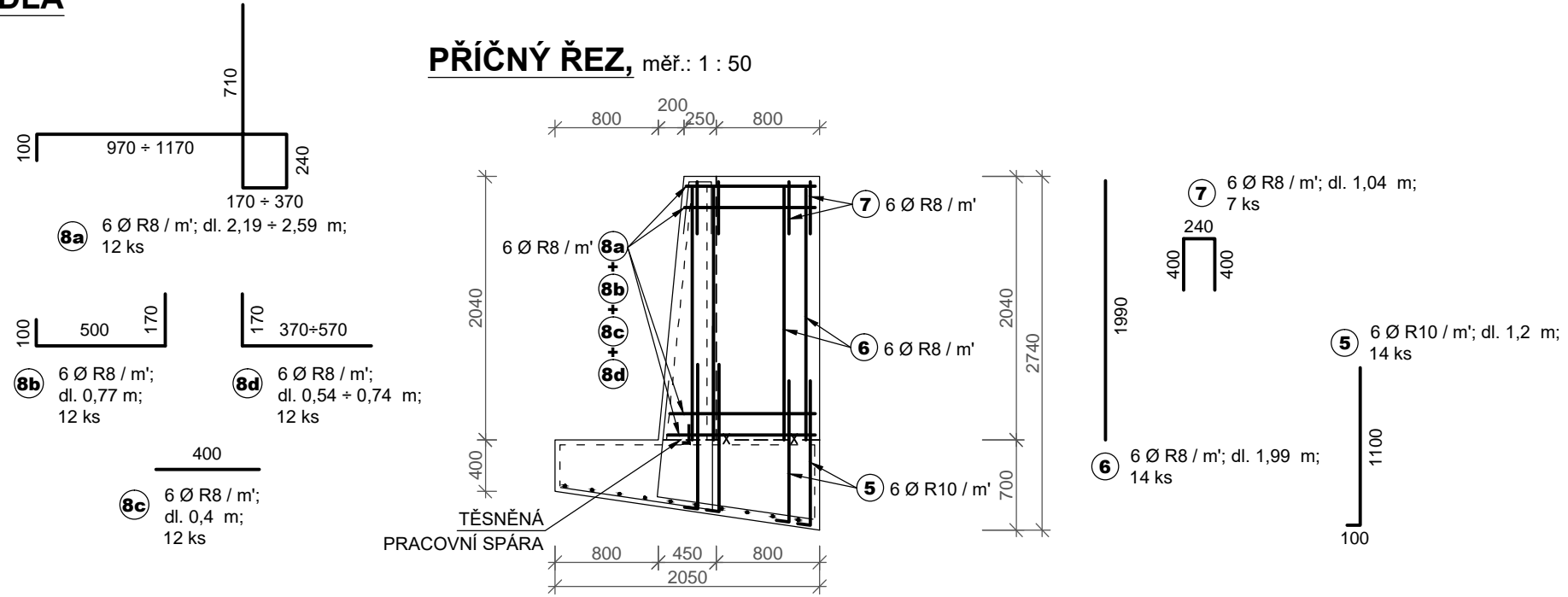


SCHEMA VYZTUŽENÍ ZAVAZUJÍCÍHO KŘÍDLA

PŮDORYS, měř.: 1 : 25



PŘÍČNÝ ŘEZ, měř.: 1 : 50



DIL. BLOK č.2 VÝPIS VÝZTUŽE - ocel 10 505								
č.p.	R [mm]	délka [mm]	počet [ks]	celková délka [m]				
				R 8	R 10	R 12	R 16	
1	16	2580	52				134.16	
2	10	2120	52		110.24			
3a	10	6000	10		60			
3b	10	3870	10		38.7			
3c	10	750	20		15			
4	8	990	58	57.42				
5	10	1200	14		16.8			
6	8	1990	14	27.86				
7	8	1040	7	7.28				
8a	8	2190÷2590	12	28.68				
8b	8	770	12	9.24				
8c	8	400	12	4.8				
8d	8	540÷740	12	7.68				
				[m]	143.0	240.7	0.0	134.2
				[kg/m]	0.40	0.62	0.89	1.58
				[kg]	57.2	149.3	0.0	212.0
CELKEM DB č.2				celkem	0.42 t			

VÝPIS SÍTÍ DIL. BLOK č.2				
č.p.	KARI síť [mm]	L x B [m x m]	počet [ks]	celkem [m ²]
VYZTUŽENÍ DESKY				
SZ1	8/150-8/150	2 x 3	5.2	31.1
VYZTUŽENÍ STĚNY				
SZ2	8/150-8/150	2 x 3	6.6	39.6
CELKEM				70.8 m ²

VÝPIS VÝZTUŽE - ocel 10 505 - CELKEM DIL. BLOKY DB č.1 ÷ DB č.6

		celková délka [m]			
		R 8	R 10	R 12	R 16
CELKEM (DB č.1 ÷ DB č.6)	[m]	839.9	1429.3	0.0	803.8
	[kg/m]	0.40	0.62	0.89	1.58
	[kg]	336.0	886.2	0.0	1270.0
	celkem	2.492 t			

VÝPIS SÍTÍ CELKEM (DB č.1 + DB č.6)				
č.p.	KARI síť [mm]	L x B [m x m]	počet [ks]	celkem [m ²]
VYZTUŽENÍ DESKY				
SZ1	8/150-8/150	2 x 3	30.7	184.1
VYZTUŽENÍ STĚNY				
SZ2	8/150-8/150	1 x 2.4	41.6	249.9
CELKEM				434.0 m ²

SO 02 Úsek č.2 - km 1,395-1,441 (1,380 ÷ 1,435)

DILATAČNÍ BLOK č.2

Kótováno v mm

BETON : C 25/30 - XA1, XC3, XF3

Provdzdušnění: 3 %

VÝZTUŽ : (R) 10 505

Krytí výztuže: stěny 30 mm
základová spára 40 mm

TĚSNĚNÍ PRACOVNÍCH A DILATAČNÍCH SPAR viz D.7 PODROBNOSTI
V MÍSTĚ TĚSNÍČIHO PÁSU PROŘÍZNOUT A DOPLNIT VÝZTUŽ
V MÍSTĚ PŮDORYSNÉHO LOMU VODOROVNÉ PRUTY PŘIHNOUT NA MÍSTĚ
PŘESAH STYKOVÁNÍ SVAŘOVANÝCH SÍTÍ - min 0,3 m (2 OKA)

Souřadnicový systém S-JTSK, výškový systém Bpv

HLAVNÍ INŽENÝR PROJEKTU Ing. Marcel LAUERMAN		PROJEKTANT Ing. David BŮŽEK	PROJEKTANT Ing. David BŮŽEK
INVESTOR STAVBA		POVODÍ LÁBE, státní podnik	
Libchavský potok Libchavy, ř.km 1,070 - 1,543 rekonstrukce úpravy		SPEC.	stavební
		STUPEŇ	DPS
		FORMÁT	4 A4
		DATUM	4/2017
		ZAK.ČÍSLO	
OBSAH VÝKRES USPOŘÁDÁNÍ VYZTUŽENÍ - DB č.2		MĚŘÍTKO 1 : 50	ČÍS. VÝKR. D.10.2