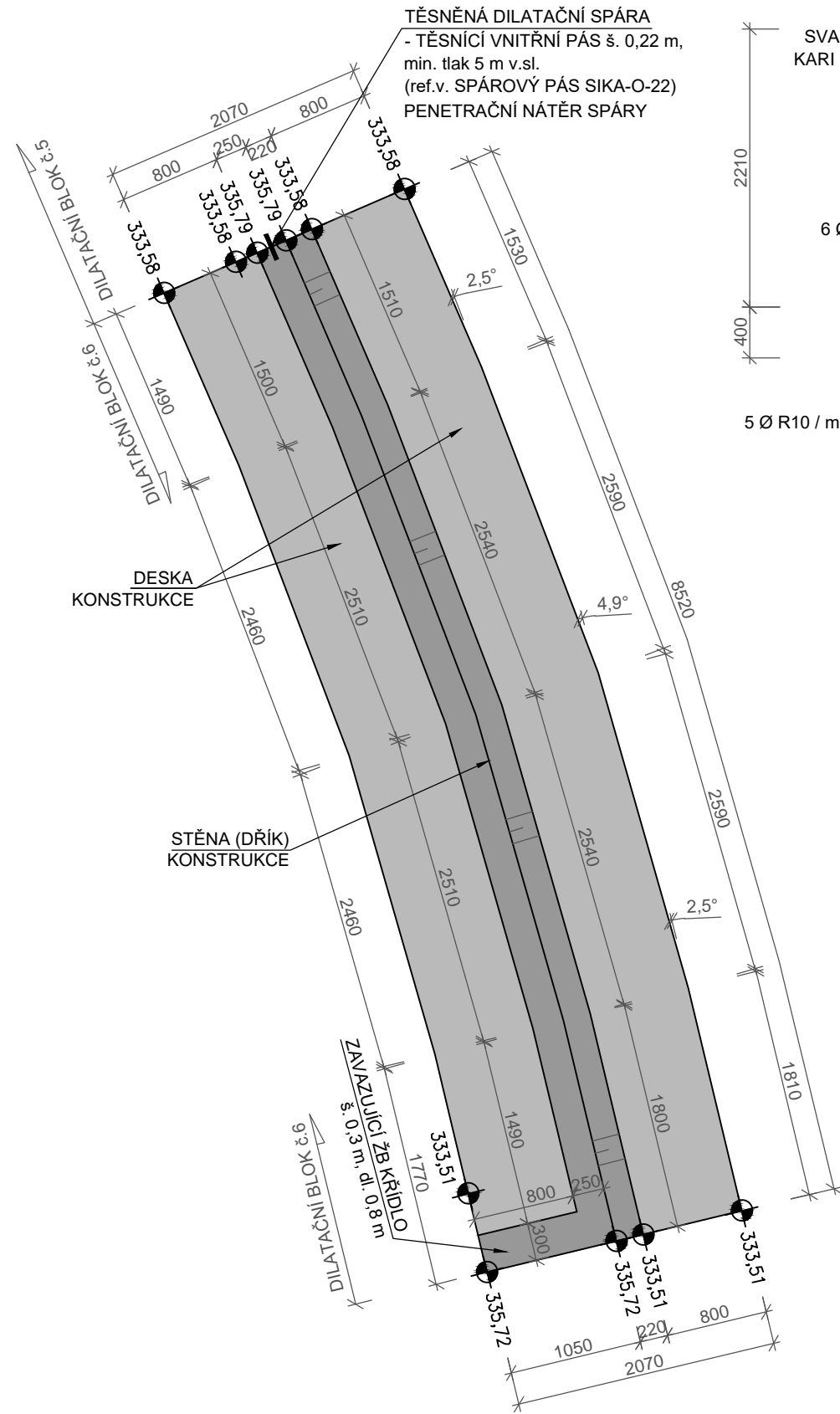
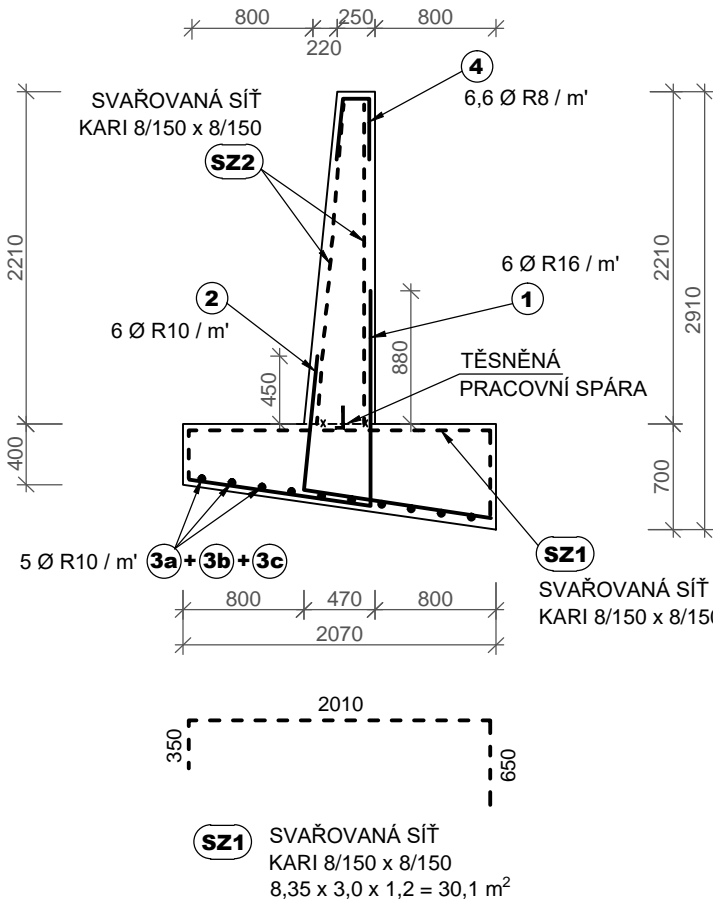


DILATAČNÍ BLOK č.6

PŮDORYS, měř.: 1 : 50

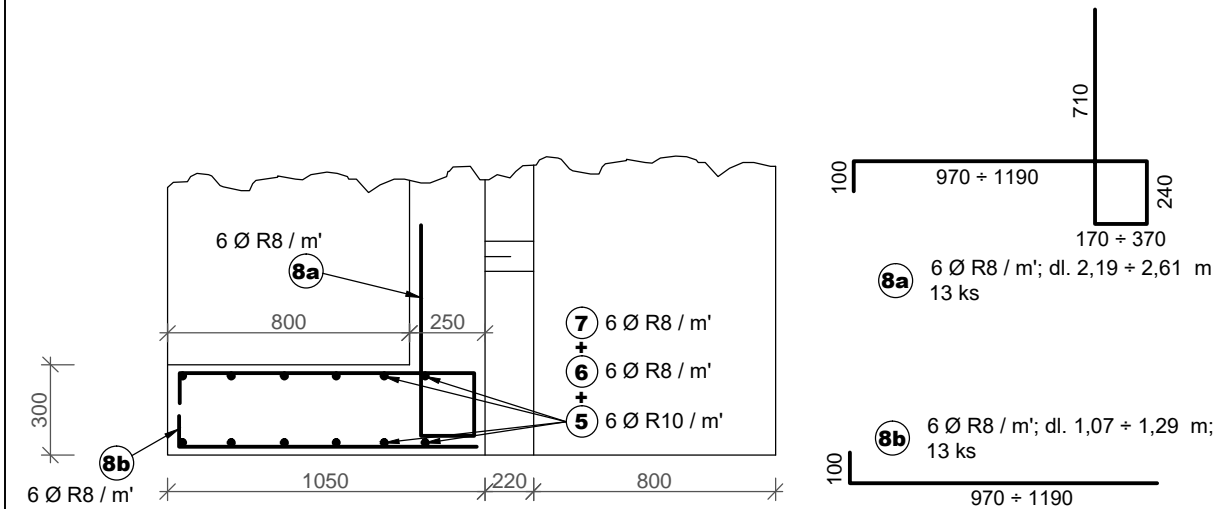


PŘÍČNÝ ŘEZ, měř.: 1 : 50

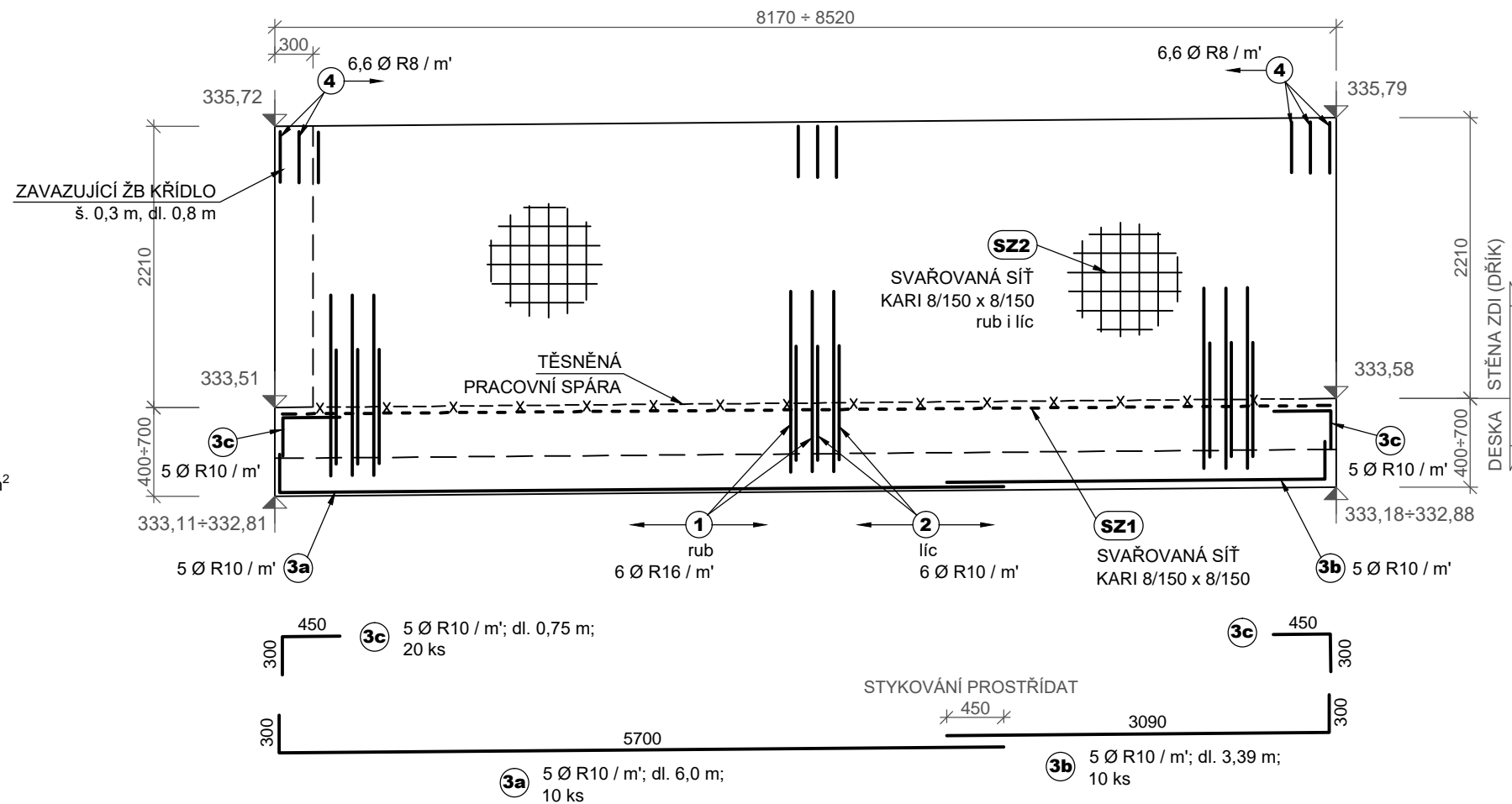


SCHEMA VYZTUŽENÍ ZAVAZUJÍCÍHO KŘÍDLA

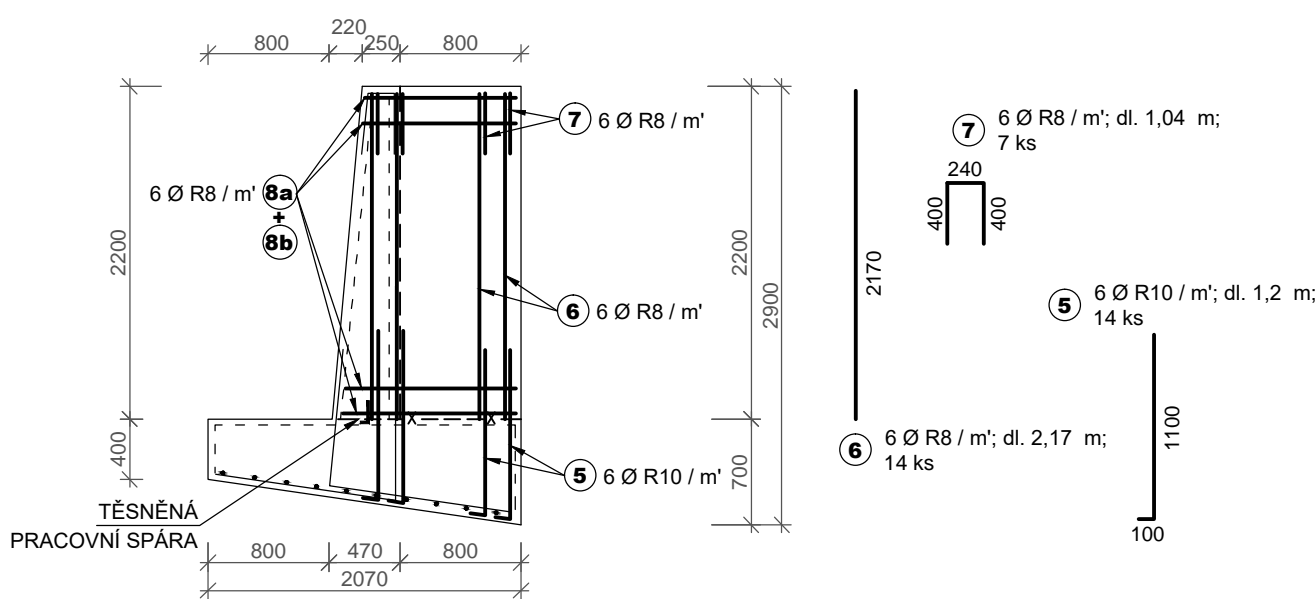
PŮDORYS, měř.: 1 : 25



PODÉLNÝ PROFIL, měř.: 1 : 50



PŘÍČNÝ ŘEZ, měř.: 1 : 50



| DIL. BLOK č.6 VÝPIS VÝZTUŽE - ocel 10 505 |             |                 |                 |                     |        |       |       |
|---|-------------|-----------------|-----------------|---------------------|--------|-------|-------|
| č.p.                                      | R<br>[ mm ] | délka<br>[ mm ] | počet<br>[ ks ] | celková délka [ m ] |        |       |       |
|   |             |                 |                 | R 8                 | R 10   | R 12  | R 16  |
| 1   | 16          | 2630            | 50              |                     |        |       | 131,5 |
| 2   | 10          | 2170            | 50              |                     | 108,5  |       |       |
| 3a  | 10          | 6000            | 10              |                     | 60     |       |       |
| 3b  | 10          | 3390            | 10              |                     | 33,9   |       |       |
| 3c  | 10          | 750             | 20              |                     | 15     |       |       |
| 4   | 8           | 990             | 55              | 54,45               |        |       |       |
| 5   | 10          | 1200            | 14              |                     | 16,8   |       |       |
| 6   | 8           | 2170            | 14              | 30,38               |        |       |       |
| 7   | 8           | 1040            | 7               | 7,28                |        |       |       |
| 8a  | 8           | 2190+2610       | 13              | 31,2                |        |       |       |
| 8d  | 8           | 1070+1290       | 13              | 15,34               |        |       |       |
|   |             |                 |                 | [ m ]               | 138.7  | 234.2 | 0.0   |
|   |             |                 |                 | [ kg/m ]            | 0.40   | 0.62  | 0.89  |
|   |             |                 |                 | [ kg ]              | 55.5   | 145.2 | 0.0   |
| CELKEM DB č.6                             |             |                 |                 | celkem              | 0.41 t |       |       |

| VÝPIS SÍTÍ DIL. BLOK č.6 |                    |                    |                 |                           |
|--------------------------|--------------------|--------------------|-----------------|---------------------------|
| č.p.                     | KARI síť<br>[ mm ] | L x B<br>[ m x m ] | počet<br>[ ks ] | celkem [ m <sup>2</sup> ] |
| VYZTUŽENÍ DESKY          |                    |                    |                 |                           |
| SZ1                      | 8/150-8/150        | 2 x 3              | 5,0             | 30,1                      |
| VYZTUŽENÍ STĚNY          |                    |                    |                 |                           |
| SZ2                      | 8/150-8/150        | 2 x 3              | 7,2             | 43,5                      |
| CELKEM                   |                    |                    |                 | 73,5 m <sup>2</sup>       |

VÝPIS VÝZTUŽE - ocel 10 505 - CELKEM DIL. BLOKY DB č.1 ÷ DB č.6

|                             |          | celková délka [ m ] |        |      |        |
|-----------------------------|----------|---------------------|--------|------|--------|
|                             |          | R 8                 | R 10   | R 12 | R 16   |
| CELKEM<br>(DB č.1 ÷ DB č.6) | [ m ]    | 839.9               | 1429.3 | 0.0  | 803.8  |
|                             | [ kg/m ] | 0.40                | 0.62   | 0.89 | 1.58   |
|                             | [ kg ]   | 336.0               | 886.2  | 0.0  | 1270.0 |
|                             | celkem   | 2.492 t             |        |      |        |

| VÝPIS SÍTÍ CELKEM (DB č.1 + DB č.6) |                    |                    |                 |                           |
|-------------------------------------|--------------------|--------------------|-----------------|---------------------------|
| č.p.                                | KARI síť<br>[ mm ] | L x B<br>[ m x m ] | počet<br>[ ks ] | celkem [ m <sup>2</sup> ] |
| VYZTUŽENÍ DESKY                     |                    |                    |                 |                           |
| SZ1                                 | 8/150-8/150        | 2 x 3              | 30,7            | 184,1                     |
| VYZTUŽENÍ STĚNY                     |                    |                    |                 |                           |
| SZ2                                 | 8/150-8/150        | 1 x 2,4            | 41,6            | 249,9                     |
| CELKEM                              |                    |                    |                 | 434,0 m <sup>2</sup>      |

SO 02 Úsek č.2 - km 1,395-1,441 (1,380 ÷ 1,435)

DILATAČNÍ BLOK č.6

Kótováno v mm

BETON : C 25/30 - XA1, XC3, XF3

Pro vzdušnění: 3 %

VÝZTUŽ : (R) 10 505

Krytí výztuže: stěny 30 mm  
základová spára 40 mm

TĚSNĚNÍ PRACOVNÍCH A DILATAČNÍCH SPAR viz D.7 PODROBNOSTI  
V MÍSTĚ TĚSNÍČIHO PÁSU PROŘÍZNOUT A DOPLNIT VÝZTUŽ  
V MÍSTĚ PŮDORYSNÉHO LOMU VODOROVNÉ PRUTY PŘIHNOUT NA MÍSTĚ  
PŘESAHOV STYKOVÁNÍ SVAŘOVANÝCH SÍTÍ - min 0,3 m (2 OKA)

Souřadnicový systém S-JTSK, výškový systém Bpv

|   |  |                                |                                |
|---|--|--------------------------------|--------------------------------|
| HLAVNÍ INŽENÝR PROJEKTU<br>Ing. Marcel LAUERMAN                         |  | PROJEKTANT<br>Ing. David BŮŽEK | PROJEKTANT<br>Ing. David BŮŽEK |
| INVESTOR<br>STAVBA  |  | POVOŘÍ LABE, státní podnik     |                                |
| Libchavský potok<br>Libchavy, ř.km 1,070 - 1,543<br>rekonstrukce úpravy |  | SPEC.                          | stavební                       |
|   |  | STUPEŇ                         | DPS                            |
|   |  | FORMÁT                         | 4 A4                           |
|   |  | DATUM                          | 4/2017                         |
|   |  | ZAK.ČÍSLO                      |                                |
| OBSAH<br>VÝKRES USPOŘÁDÁNÍ VYZTUŽENÍ - DB č.6                           |  | MĚŘÍTKO<br>1 : 50              | ČÍS. VÝKR.<br>D.10.6           |