



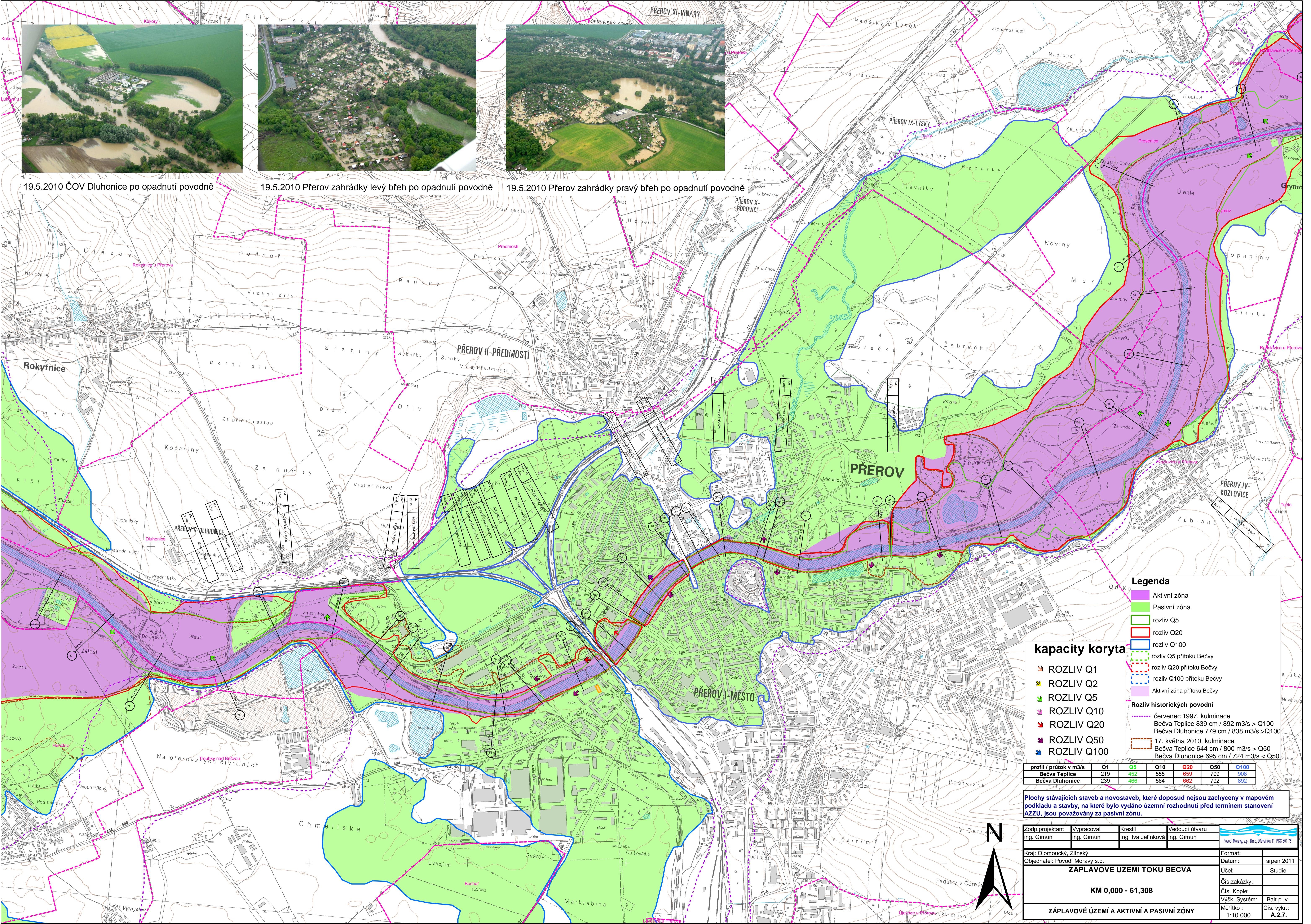
19.5.2010 ČOV Dluhonice po opadnutí povodně



19.5.2010 Prerov zahrádky levý břeh po opadnutí povodně



19.5.2010 Prerov zahrádky pravý břeh po opadnutí povodně



Legenda

- Aktivní zóna
- Pasivní zóna
- rozliv Q5
- rozliv Q20
- rozliv Q100
- rozliv Q5 přítoku Bečvy
- rozliv Q20 přítoku Bečvy
- rozliv Q100 přítoku Bečvy
- Aktivní zóna přítoku Bečvy
- Rozliv historických povodní
 - červenec 1997, kulminace Bečva Teplice 839 cm / 892 m3/s > Q100
 - Bečva Dluhonice 779 cm / 838 m3/s > Q100
 - 17. května 2010, kulminace Bečva Teplice 644 cm / 800 m3/s > Q50
 - Bečva Dluhonice 695 cm / 724 m3/s < Q50

kapacity koryta

- ROZLIV Q1
- ROZLIV Q2
- ROZLIV Q5
- ROZLIV Q10
- ROZLIV Q20
- ROZLIV Q50
- ROZLIV Q100

profil / průtok v m3/s	Q1	Q5	Q10	Q20	Q50	Q100
Bečva Teplice	219	452	555	659	799	908
Bečva Dluhonice	239	466	564	662	792	892

Plochy stávajících staveb a novostaveb, které doposud nejsou zachyceny v mapovém podkladu a stavby, na které bylo vydáno územní rozhodnutí před termínem stanovení AZZU, jsou považovány za pasivní zónu.

Zodp.projektant Ing. Gimun	Vypracoval Ing. Gimun	Kreslil Ing. Iva Jelfinková	Vedoucí útvaru Ing. Gimun
-------------------------------	--------------------------	--------------------------------	------------------------------

Kraj: Olomoucký, Zlínský	Formát:	
Objednatel: Povodí Moravy s.p.	Datum: srpen 2011	
ZAPLAVOVÉ ÚZEMÍ TOKU BEČVA		Účel: Studie
KM 0,000 - 61,308		Čís.zakázky:
		Čís. Kopie:
		Výšk. Systém: Balt p.v.
ZÁPLAVOVÉ ÚZEMÍ A AKTIVNÍ A PASIVNÍ ZÓNY		Měřítko: 1:10 000
		Čís. výkř.: A.2.7.