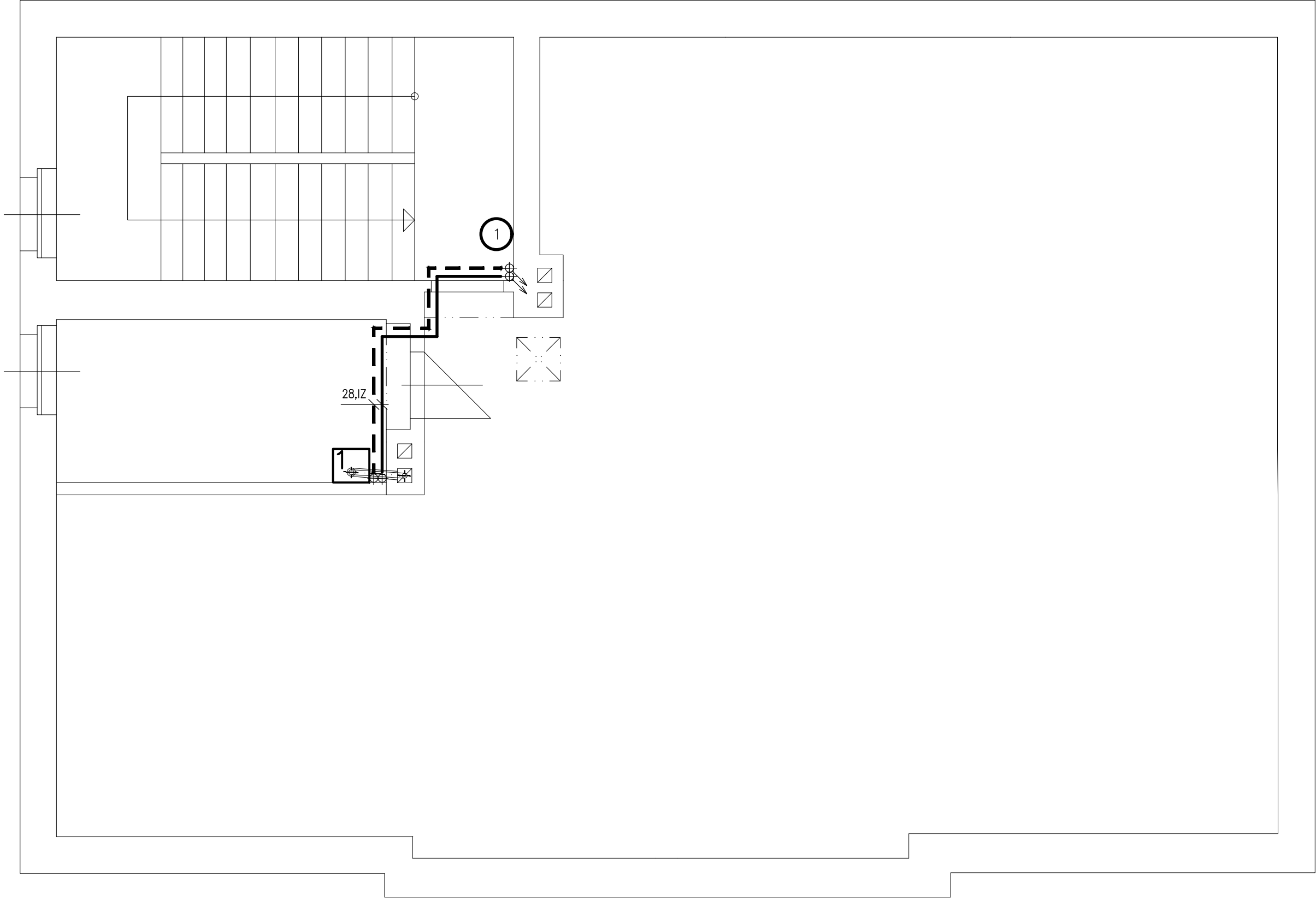


PODKROVÍ



POZNÁMKA:  
ÚSEKY POTRUBÍ DELŠÍ NEŽ 5 m JE NUTNÉ PŘIROZENĚ KOMPENZOVAT!!!  
POTRUBÍ V PATRECH VEDENO PŘI PODLAZE, V SUTERÉNU POD STROPEM

- Vysvětlivky:
- PDKK– přímý dvojitý kulový kohout Vekolux
  - TH– termostatická hlavice
  - RH– ruční hlavice
  - Přípojky k tělesům 15x 1
  - Spád potrubí 3 promile
  - ZV – zpětný ventil
  - F – filtr
  - KK – kulový kohout
  - AOV – automatický odvodušňovací ventil
  - 22VK/600/800 – otopná tělesa RADIK VK

architektonické řešení	technické řešení	kreslil	projektant		
	Petr Kliment	Petr Kliment	Petr Kliment		
			projektant ÚT		
investor: Výzkumný ústav rostlinné výroby, v.v.i., Drnovská 507/73, Ruzyně, Praha 6			Štětínská 353/37,Praha 8		
název akce:			klimentpetr@seznam.cz		
VYTÁPĚNÍ BYTOVÉHO DOMU KARLŠTEJN č.p. 76, 267 18 KARLŠTEJN			IČO: 43020615		
			č.zakázky:		
			datum:	08/2017	
část dokumentace:			stupeň:	DPS	
VYTÁPĚNÍ			formát:		
výkres:			měřítko:	1: 50	
PŮDORYS PODKROVÍ			stav.objekt:	č.výkresu	č.paré
				4	