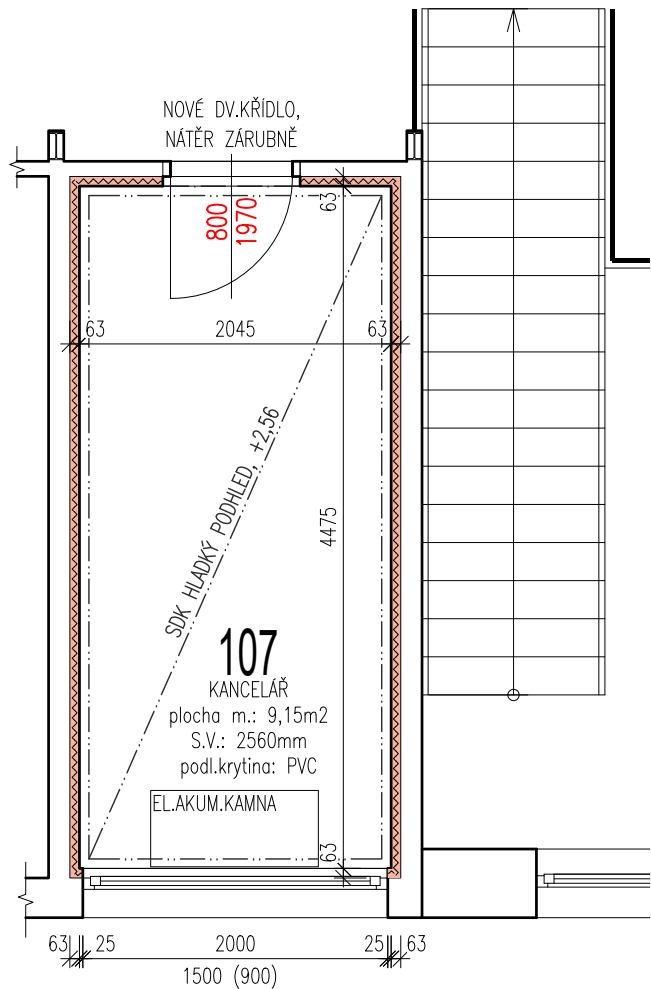
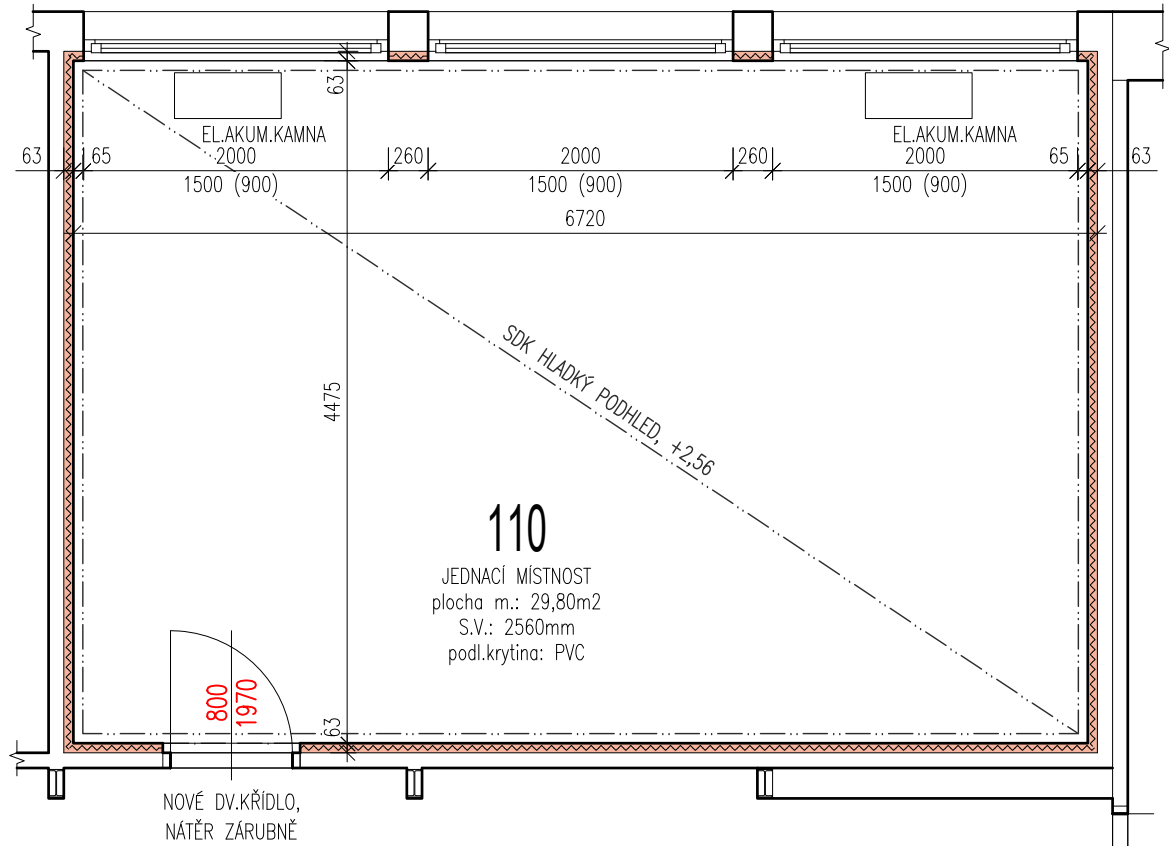


PŮDORYS 2.NP



LEGENDA MATERIÁLŮ:

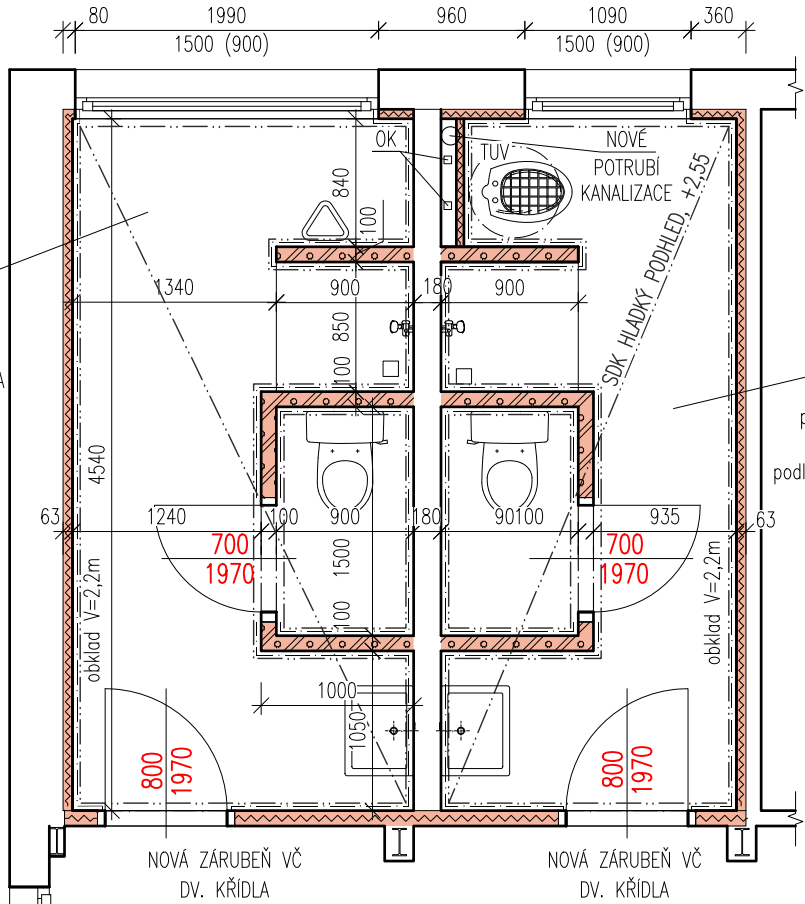
- STÁVAJÍCÍ KONSTRUKCE
- NOVÉ KONSTRUKCE
- PÓROBETONOVÉ ZDIVO
- SDK PŘÍČKY, PŘEDSTĚNY

POZNÁMKA

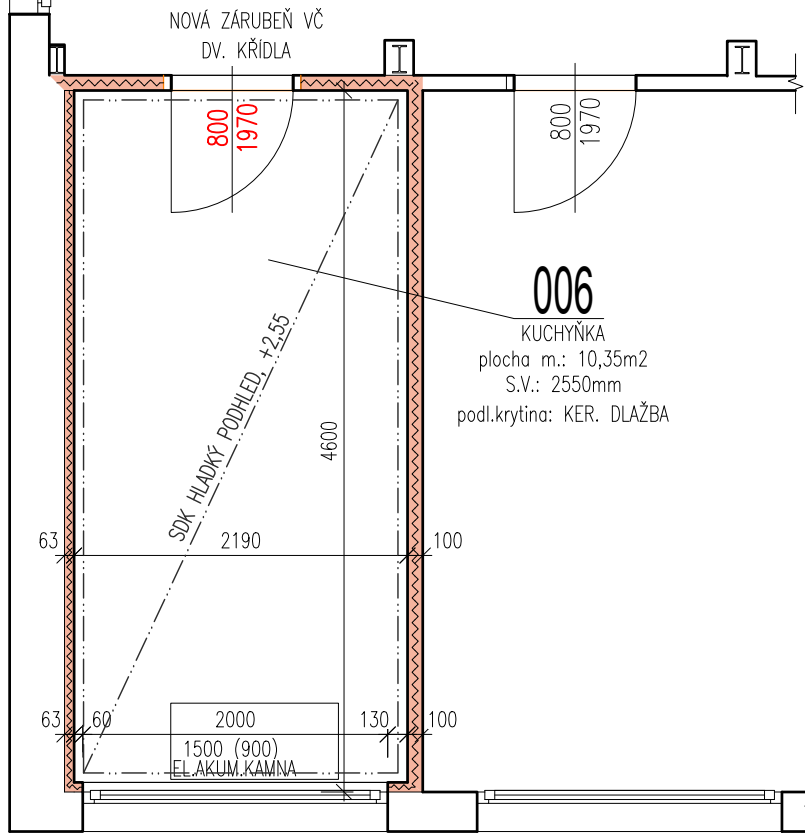
- ZASEDACÍ MÍSTNOST m.č.110  
KANCELÁŘ m.č.107
- PROVEDEN NOVÝ HLADKÝ SDK PODHLED VČ.TEPELNÉ ISOLACE, PAROZÁBRANY A PODSTROPNÍCH SVÍTIDEL
  - POD NOVOU NÁŠLAPNOU VRSTVOU Z PVC BUDE PROVEDENA SROVNÁVACÍ STĚRKA A POLOŽENA ROZNÁŠECÍ VRSTVA Z OSB tl.15mm
- KANCELÁŘ m.č.107
- V MÍSTNOSTI INSTALOVANÉ SLABOPROUDÉ ROZVODY EZS VČ ROZVODNY A ČIDLA MUSÍ BÝT V RÁMCI REALIZACE PRACÍ OCHRÁNĚNY PROTI POŠKOZENÍ (PRACH, MECH.POŠKOZENÍ)
  - ÚSTŘEDNA EZS A ČIDLO MUSÍ BÝT PŘELOŽENY NA NOVOU PŘEDSTĚNU, PŘELOŽENÍ VE SPOLUPRÁCI S BEZPEČNOSTNÍ AGENTUROU ČI SPRÁVCEM SYSTÉMU.

PŮDORYS 1.NP

007  
KUCHYŇKA  
plocha m.: 9,80m²  
S.V.: 2550mm  
podl.krytina: KER. DLAŽBA



008  
WC ŽENY  
plocha m.: 8,45m²  
S.V.: 2550mm  
podl.krytina: KER. DLAŽBA



POZNÁMKA

- PODLAHOVÉ KRYTINY A OBKLADY STĚN, DVEŘNÍ KŘÍDLA, BARVY ZÁRUBNÍ, TYP SVÍTIDEL, PROVEDENÍ KUCH.LINKY, ZAŘÍZOVACÍ PŘEDMĚTY APOD. MUSÍ BÝT PŘED OBJEDNÁNÍM ODSOUHLASENY ZÁSTUPCEM INVESTORA
- PONECHANÉ DVEŘNÍ ZÁRUBNĚ OPATŘIT NOVÝM NÁTĚREM, NOVÉ DVEŘNÍ KŘÍDLO VČ.KOVÁNÍ, TĚSNĚNÍ APOD.
- V DOTČENÝCH MÍSTNOSTECH PROVEDENA NOVÁ ELEKTROINSTALACE VČ.SVÍTIDEL A PLNÉHO HLADKÉHO SDK PODHLEDU
- DOTČENÉ MÍSTNOSTI NOVĚ VYMALOVAT BÍLOU BARVOU VČ.PENETRACE
- NÁVRH SVÍDEL VČ.ROZMÍSTĚNÍ PROVEDE DODAVATEL-VÝROBCE SVÍTIDEL.
- STĚNY OPATŘENÉ SDK PŘEDSTĚNOU TL.62,5mm,V MÍSTECH OKEN DOPLNIT O PLASTOVÉ VNITŘNÍ PARAPETY.

WC MUŽI, ŽENY:

- m.č.007, 008
- KER.OBKLADEK STĚN DO VÝŠKY +2,2m
  - PROVEDENA NOVÁ HYDROIZOLACE PODLAHY VČ ZAPRAVENÍ V MÍSTECH NAPOJENÍ NA VEDENÍ KANALIZACE
  - PŘÍČKY KOLMÉ NA STŘEDNÍ DĚLÍCÍ PŘÍČKU VÝŠKY 2,2m VČ. WC KABINY
  - OHŘÍVAČ TUV ZAVĚŠEN NA OCELOVOU KCI S KOTVENÍM DO PODLAHY A NOSNÉ KCE STROPU. POD OHŘÍVAČEM TUV UMÍSTĚNA VÝLEVKA VČ.BATERIE
  - NOVÉ POTRUBÍ KANALIZACE, V RÁMCI BOURÁNÍ PODLAHY, PŘELOŽENO DO SDK PŘEDSTĚNY SPOLEČNĚ S OCEL.KČI PRO OHŘÍVAČ TUV, OSAZENO REVIZNÍM KUSEM – V PŘEDSTĚNĚ DVÍŘKA
  - NAD UMYVADLA BUDE VLEPENO MÍSTO KER.OBKLADEK ZRCADLO ROZMĚRU CCA 0,85m x 1,2m – NA STŘED NIKY

KUCHYŇKA

- m.č.006
- DO MÍSTNOSTI UMÍSTĚNA NOVÁ TYPOVÁ KUCHYŇKA DLE VÝBĚRU INVESTORA
  - ZA LINKOU PROVEDEN KERAMICKÝ OBKLAD, DLE VELIKOSTI LINKY
  - VYBAVENÍ KUCH. LINKY ZAJISTÍ INVESTOR

ING. JIŘÍ HOŘAVA

±0,000 = STÁVAJÍCÍ PODLAHA PŘÍZEMÍ

projektční a inženýrská činnost ve stavebnictví - Mlýnská 367/4, 683 23 Ivanovice na Hané - tel: 777 859 889, IČ: 04386108

VYPRACOVAL	ING. JIŘÍ HOŘAVA
VED. PROJEKTANT	ING. JIŘÍ HOŘAVA
OVĚŘIL	...
STUPEŇ	pro výběr zhotovitele
ZAKÁZ. ČÍSLO	2018_03
FORMÁT	A3
MĚŘÍTKO	1 : 75
DATUM	2018 - 02 - 19

VÚRV, v.v.i.  
Ivanovice na Hané

STAVBA	IVANOVICE N/H / JIHMORAVSKÝ
MÍSTO STAVBY/ KRAJ	IVANOVICE N/H / JIHMORAVSKÝ
INVESTOR:	VÚRV, v.v.i., Drnovská 507/73, Praha - Ruzyně
ČÁST	D - ARCHITEKTONICKO-STAVEBNÍ ŘEŠENÍ
NÁZEV VÝKRESU /	NOVÝ STAV

ČÍSLO VÝKRESU	ČÍSLO PARÉ	REVIZE
D.1.1.b - 02		01