

SO 08 PRŮJEZDY KE STAVBĚ

- DOČASNÉ ZPEVNĚNÍ STÁV. PŘÍSTUPU NA HRŠTĚ SILNIČNÍMI PANELY NA PODKLADU Z KAMENIVA
- VE VHODNÉM MÍSTĚ OBRATISTĚ (MIMO STROMY, MINIMALIZACE OMEZENÍ)
- ALTERNATIVNĚ ROZEBRAT DRÁTĚNÝ PLOT A UPRAVIT TRASU

SO 04-3: VPUST A PODZEMNÍ TRUBNÍ VEDENÍ DN 400
(OVYHODNĚNÍ DVA AVANDIHO UDEMI)
- L= 47 m, i = 2.0 ‰
- DNO VTOKU: 344.65 m n.m.
- ÚSTÍ DO BĚLÉ (DNO): 343.7 m n.m.
- R. ŠACHTA NA SMĚR LOMU

SO 04-2: MOBILNÍ HRAZENÍ
S=3m (PRŮCHOD, VSTUP NA HRŠTĚ)

SO 04-2: OPLOECNÍ NA POVRCHU PPO 118 m

SO 04-1: BLIKOST STROMŮ,
PŘÍPADNĚ PPO ODSADIT

SO 04-1 OBJEKT BRANICI
PŘISAZENÍ PPO KE GARÁŽIM

SO 04-2 (PPO 4 dle SOP):

- LINIOVÉ PPO CELKOVÉ DÉLKY 198 m
- NADZEMNÍ ČÁST POHLEDOVÝ ŽB
- PODZEMNÍ ČÁST ŽB / OCEL. PILOTY
- Ø VÝŠKA ZDI NAD TERÉNEM 32.5 cm
- PŘEVÝŠENÍ ZDI ΔH = 0.25 m

SO 05 (PPO 5 a 6 dle SOP)

- ODSTRANĚNÍ (ANDĚLOVA) JEZU ΔH=2 m
- ZHOTOVENÍ BALVANITÉHO SKLUZU S KYNETOU
- REKONSTRUKCE OPEVNĚNÍ, OBA BŘEHY
- LÁVKÁ: BUDE ZACHOVÁNA
- TIŠINY NAD JEZEM (TRANSFER MIHULE)
- VIZ PŘÍLOHA D.1.2

SO 06 DEMONTÁŽ A ZPĚTNÁ MONTÁŽ LÁVKY BEHEM REALIZACE

"ANDĚLŮV" JEZ

HASIČSKÁ ZBROJNICE

MÍSTNÍ KOMUNIKACE

st. 331

1411/1

1411/2

1392/1

155/7

155/6

155/5

155/1

1392/1

1392/5

1392/2

182/8

156/4

155/9

156/3

155/10

155/11

155/1

155/10

155/9

155/6

155/7

155/10

155/9

155/6

155/1

1392/1

1392/5

1392/2

182/8

156/4

155/9

156/3

155/10

155/9

155/6

155/7

155/10

155/9

155/6

155/1

1392/1

1392/5

1392/2

182/8

156/4

155/9

156/3

155/10

155/9

155/6

155/7

155/10

155/9

155/6

155/1

1392/1

1392/5

1392/2

182/8

156/4

155/9

156/3

155/10

155/9

155/6

155/7

155/10

155/9

155/6

155/1

1392/1

1392/5

1392/2

182/8

156/4

155/9

156/3

155/10

155/9

155/6

155/7

155/10

155/9

155/6

155/1

1392/1

1392/5

1392/2

182/8

156/4

155/9

156/3

155/10

155/9

155/6

155/7

155/10

155/9

155/6

155/1

1392/1

1392/5

1392/2

182/8

156/4

155/9

156/3

155/10

155/9

155/6

155/7

155/10

155/9

155/6

155/1

1392/1

1392/5

1392/2

182/8

156/4

155/9

156/3

155/10

155/9

155/6

155/7

155/10

155/9

155/6

155/1

1392/1

1392/5

1392/2

182/8

156/4

155/9

156/3

155/10

155/9

155/6

155/7

155/10

155/9

155/6

155/1

1392/1

1392/5

1392/2

182/8

156/4

155/9

156/3

155/10

155/9

155/6

155/7

155/10

155/9

155/6

155/1

1392/1

1392/5

1392/2

182/8

156/4

155/9

156/3

155/10

155/9

155/6

155/7

155/10

155/9

155/6

155/1

1392/1

1392/5

1392/2

182/8

156/4

155/9

156/3

155/10

155/9

155/6

155/7

155/10

155/9

155/6

155/1

1392/1

1392/5

1392/2

182/8

156/4

155/9

156/3

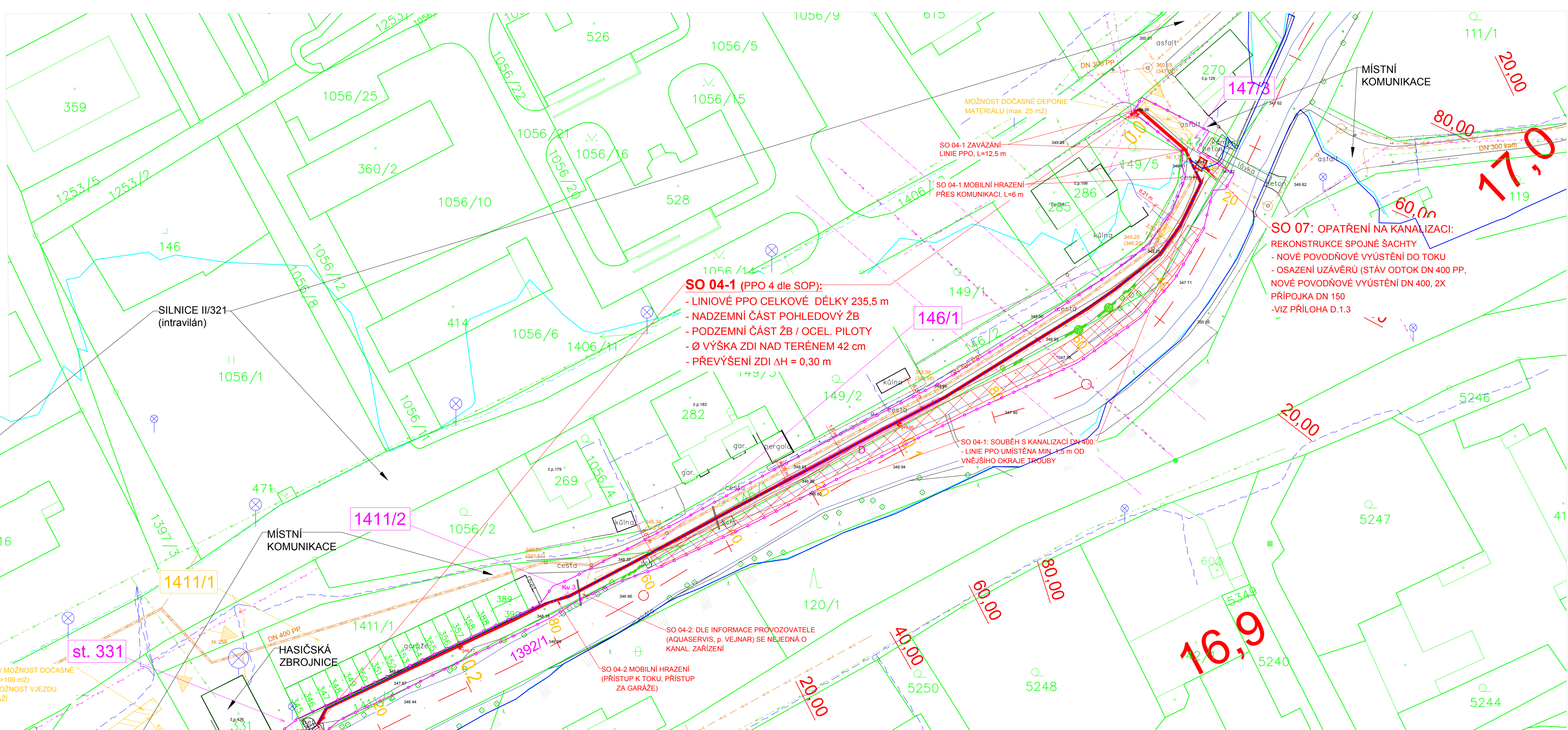
155/10

155/9

155/6

155/7

<

[illegible]