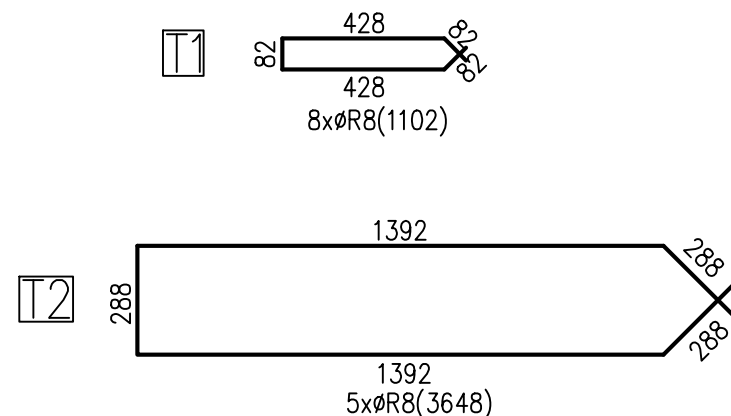


VÝPIS TYČOVÉ VÝZTUŽE

PRO 1m JEDNÉ OPĚRNÉ ZDI

ČÍSLO	Ø (mm)	DÉLKA KUS (mm)	KUSŮ	HMOTNOST KUS (kg)	HMOTNOST CELKEM (kg)
L1	R12	1838	5	1,63	8,16
L2	R12	1709	5	1,52	7,59
U1	R12	3332	5	2,96	14,79
V1	R8	1000 (6000)	9	0,40	3,56
V2	R8	1000 (6000)	12	0,40	4,74
V3	R8	1000 (6000)	20	0,40	7,90
T1	R8	1102	8	0,44	3,48
T2	R8	3648	5	1,44	7,20
CELKEM kg					57,4
CELKEM kg NA 1m (VČETNĚ REZERVY 15%)					66,0
CELKEM kg NA TENTO TYP ZDI (67m)					4418

BETONÁŘSKÁ OCEL B 500A (R 10505)
BETON C 30/37 XF3 XA1
DISTANČNÍ PROFILY
POMOCNÝ A SPOJOVACÍ MATERIÁL



- POZNÁMKY:
- ROZMĚRY JSOU UVÁDĚNY NA OSU PRUTŮ
 - VODOROVNÉ PRUTY V1 POUŽÍVAT CELÉ TYČE 6000 mm, NASTAVENÍ PŘEKLÁDAT O 400 mm
 - KRYTÍ VÝZTUŽE 50 mm U PARAPETU 30 mm
 - ROZMĚROVÁ SCHÉMATA PRUTŮ JSOU KRESLENA VE SMĚRU Kladu LEVÉ ZDI (PRAVÁ ZEĎ JE ZRCADLOVÁ)

AKCE: KŘEPELKA, VELKÉ POŘÍČÍ, ZKAPACITNĚNÍ KORYTA,
Ř. KM 0,000 - 0,340, Č. A. 219160028 - 2. ETAPA

ATELIER M

Krausova 215, Velké Poříčí 549 32
tel.: 491 483 101, 603 887 988

ZODP. PROJEKTANT
Ing. Jaroslav Branda

PROJEKTANT
Ing. Jaroslav Branda

KRESLIL
Ing. Tomáš Kuřátko

D.7.2 VÝKRES VÝZTUŽE 2 SO 1.3 M 1:20

ČÍSLO
59/PD/16

ÚČET