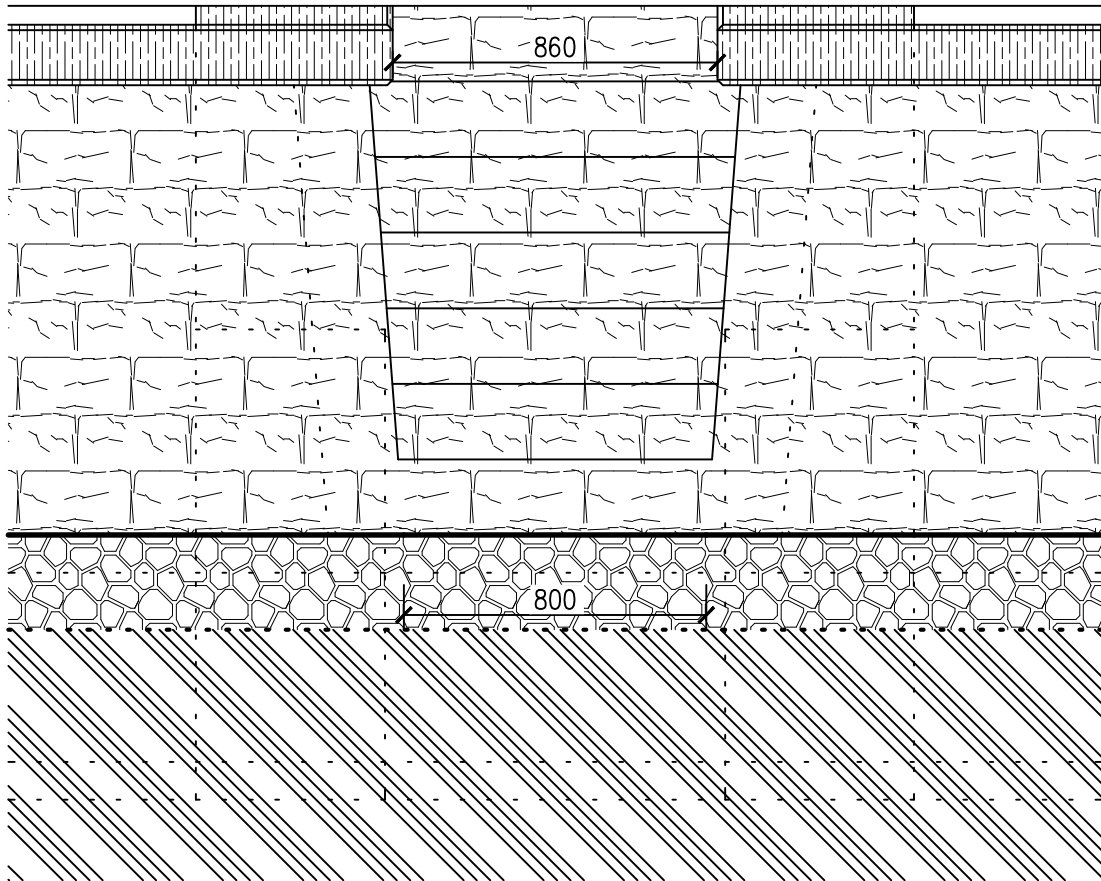
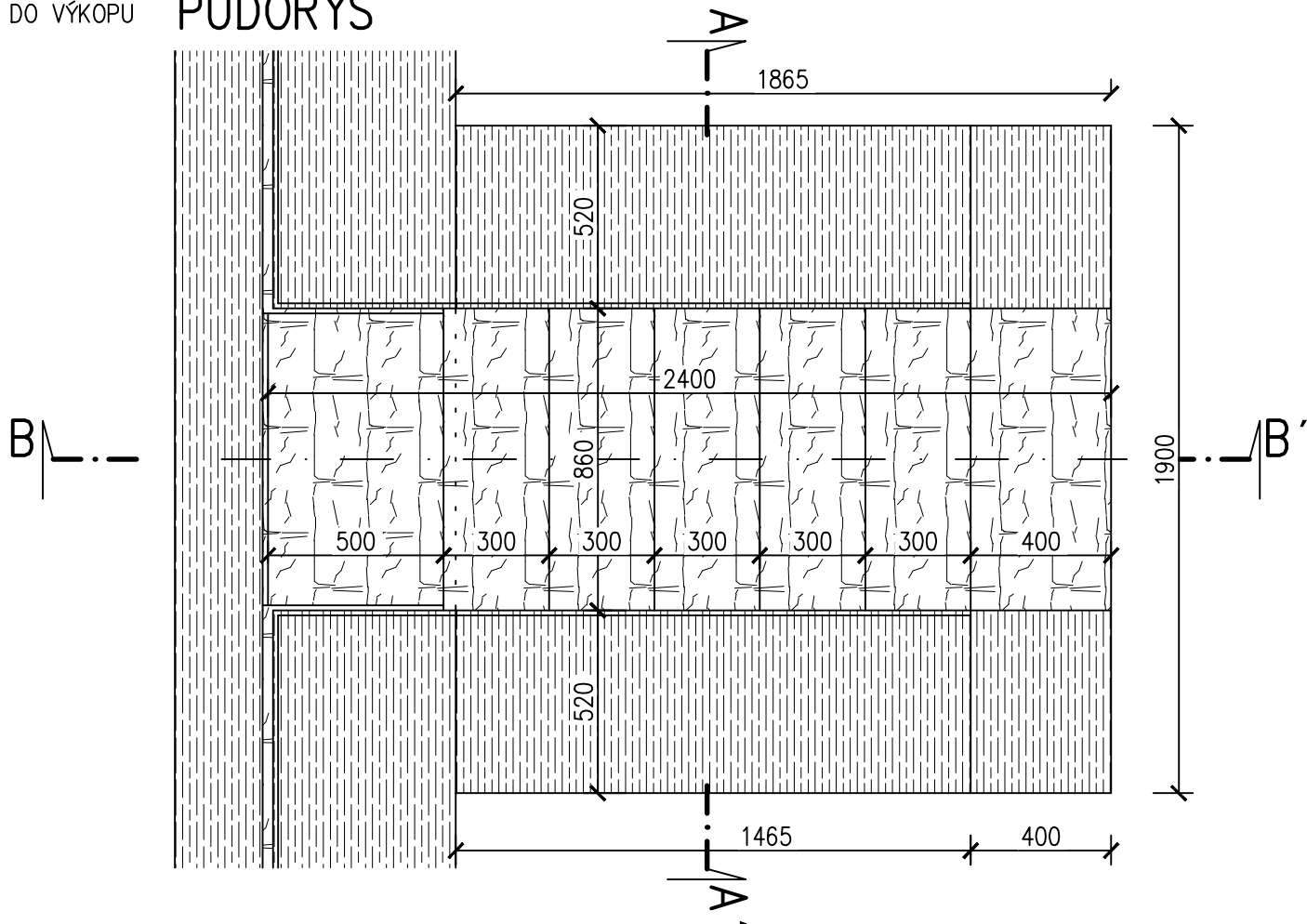


HORNÍCH 100 mm ZAPAŽIT A ZAČISTIT HRANU
DOLNÍ ČÁST BETONOVAT DO VÝKOPU

POHLED



PŮDORYS



LEGENDA:

- - - - SÍŤ KARI 8/100/100
- ROSTLÝ TERÉN
- KAMENNÝ OBKLAD TL. 200 mm
- ARMOVANÝ BETON C 30/37 XF3 XA1
- PODKLADNÍ BETON C 8/10
- HUTNĚNÝ ZÁSYP KAMENIVEM Z PODKLADŮ
- OHUMUSOVÁNÍ
- POHOZ DRC. KAMENIVO 63-125
- ZÁSYP VHDNÝM VYTĚŽENÝM MATERIÁLEM
- NETKANÁ GEOTEXTILIE 400g/m²

POZNÁMKY:
- SVAHOVÁNÍ VÝKOPU JE ŘEŠENO ORIENTAČNĚ JE NUTNÉ JEJ UPRAVIT DLE SKUTEČNÉHO STAVU PODLOŽÍ
- ZDIVO BUDE KOTVENO NEREZOVÝMI STAVEBNÍMI KOTVAMI DÉLKY 300 mm NEPRAVIDELNĚ 3 KS m'

AKCE: KŘEPELKA, VELKÉ POŘÍČÍ, ZKAPACITNĚNÍ KORYTA, Ř. KM 0,000 - 0,340, Č. A. 219160028 - 2. ETAPA			
ZODP. PROJEKTANT Ing. Jaroslav Branda	PROJEKTANT Ing. Jaroslav Branda	KRESLIL Ing. Tomáš Kuřátko	
D.6.1 SCHODY NA P.Č. 1138/1 SO 1.1 M 1:20		ČÍSLO ZSÝ 59/PD/16	ÚČET