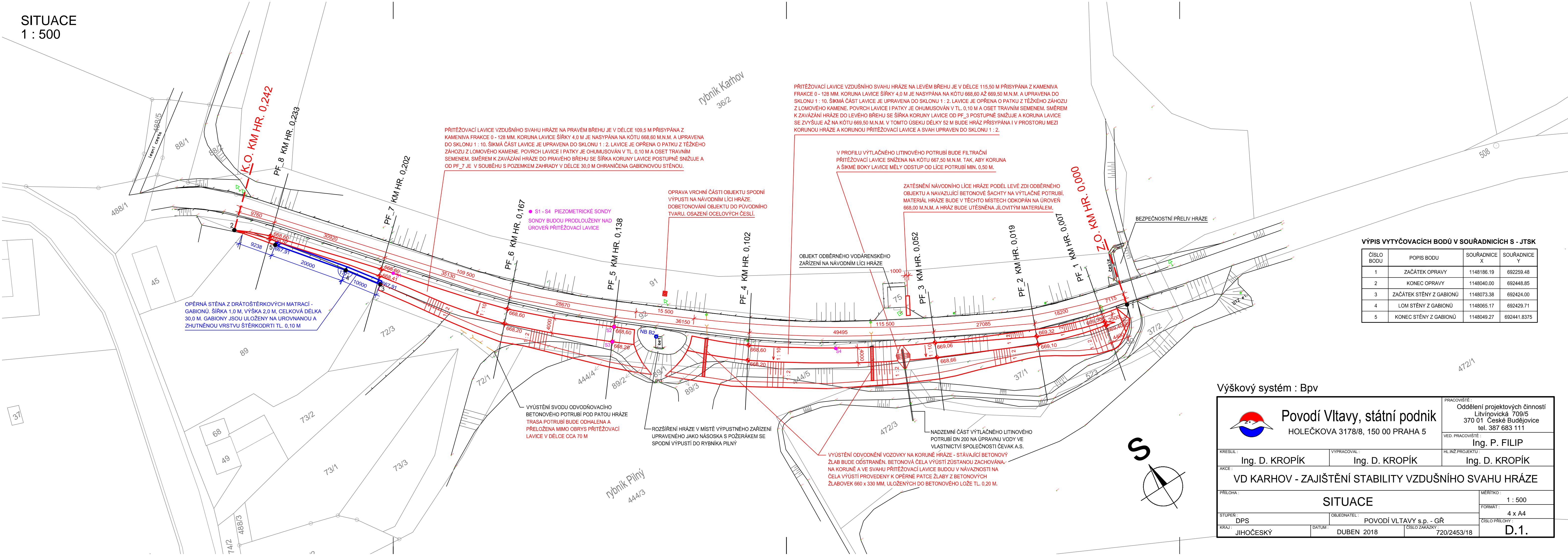


SITUACE
1 : 500



VÝPIS VYTYČOVACÍCH BODŮ V SOUŘADNICÍCH S - JTSK

ČÍSLO BODU	POPIS BODU	SOUŘADNICE X	SOUŘADNICE Y
1	ZAČÁTEK OPRAVY	1148186.19	692259.48
2	KONEC OPRAVY	1148040.00	692448.85
3	ZAČÁTEK STĚNY Z GABIONŮ	1148073.38	692424.00
4	LOM STĚNY Z GABIONŮ	1148065.17	692429.71
5	KONEC STĚNY Z GABIONŮ	1148049.27	692441.8375

Výškový systém : Bpv



Povodí Vltavy, státní podnik
HOLEČKOVA 3178/8, 150 00 PRAHA 5

PRACOVNÍŠTĚ :
Oddělení projektových činností
Litvínovická 709/5
370 01 České Budějovice
tel. 387 683 111

VED. PRACOVISŤE :
Ing. P. FILIP

KRESLIL :
Ing. D. KROPÍK

Ing. D. KROPÍK

Ing. D. KROPÍK

VD KARHOV - ZAJIŠTĚNÍ STABILITY VZDUŠNÍHO SVAHU HRÁZE

SITUACE

1 : 500

FORMAT : 4 x A4

STUPEN: DPS

OBJEDNATEL : POVODÍ VLTAVY s.p. - GŘ

ČÍSLO PŘÍLOHY :

KRAJ: JIHOČESKÝ

DATUM: DUBEN 2018

ČÍSLO ZAKÁZKY : 720/2453/18

D.1