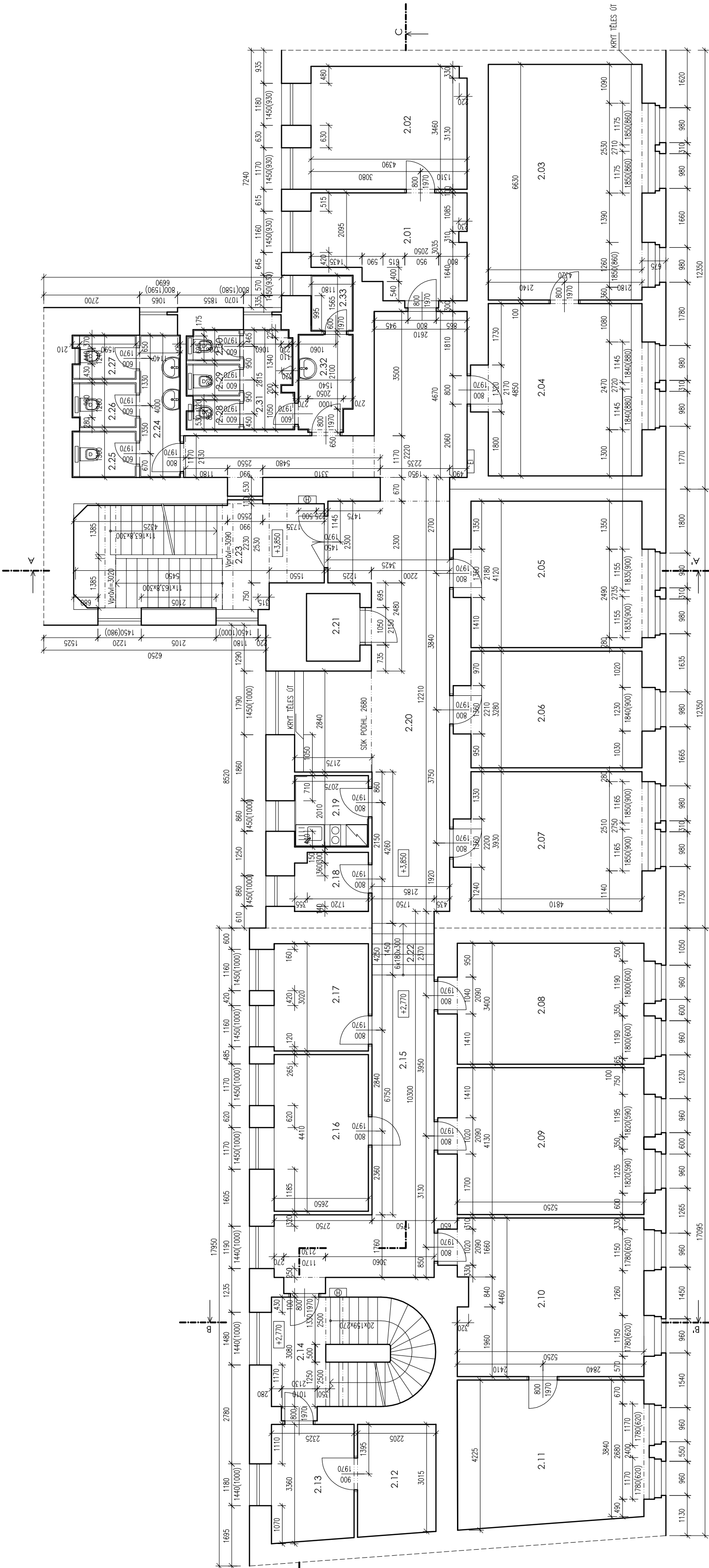


TABULKA MÍSTNOSTÍ

Č.M.	FUNKCE	PLOCHA	VÝŠKA M.	STROP	PODLAHA	STAV.OZN.
2.01	KANCELÁŘ	11,9	3300	-	KOBEREC	1.01
2.02	KANCELÁŘ	15,1	3300	-	KOBEREC	-
2.03	KANCELÁŘ	29,3	3315	-	KOBEREC	1.02
2.04	KANCELÁŘ	22,1	3320	-	KOBEREC	1.03
2.05	KANCELÁŘ	21,0	3315	-	KOBEREC	1.04
2.06	KANCELÁŘ	16,5	3310	-	KOBEREC	1.05
2.07	KANCELÁŘ	20,0	3310	-	KOBEREC	1.06
2.08	KANCELÁŘ	18,5	2920	-	KOBEREC	1.07
2.09	KANCELÁŘ	22,3	2920	-	KOBEREC	1.08
2.10	KANCELÁŘ	23,9	2930	-	KOBEREC	1.09
2.11	KANCELÁŘ	21,5	2930	-	KOBEREC	1.10
2.12	SERVOVNA	6,9	2930	-	PVC	-
2.13	KANCELÁŘ	11,4	2935	-	KOBEREC	1.11
2.14	SCHODIŠTĚ	12,7	2755	-	PVC	-
2.15	CHODBA	20,4	2930	-	KER.DLAŽBA	-
2.16	KANCELÁŘ	11,7	2925	-	KOBEREC	1.12
2.17	KANCELÁŘ	8,1	2925	-	KOBEREC	1.13
2.18	SKLAD	7,5	2680	-	KER.DLAŽBA	1.14
2.19	ČAJOVÁ KUCHYŇ	4,2	2685	SDK PODHLED	KER.DLAŽBA	1.15
2.20	CHODBA	56,0	3330	-	KER.DLAŽBA	-
2.21	VÝTAH	2,9	-	-	-	-
2.22	SCHODIŠTĚ	2,5	-	-	KAM.DLAŽBA	-
2.23	SCHODIŠTĚ	19,4	3505	-	KAM.DLAŽBA	-
2.24	UMÝVÁRNA ŽENY	4,8	2680	SDK PODHLED	KER.DLAŽBA	-
2.25	WC ŽENY	2,3	2680	SDK PODHLED	KER.DLAŽBA	-
2.26	WC ŽENY	2,2	2680	SDK PODHLED	KER.DLAŽBA	-
2.27	WC ŽENY	2,1	2680	SDK PODHLED	KER.DLAŽBA	-
2.28	WC MUŽI	1,2	2650	SDK PODHLED	KER.DLAŽBA	-
2.29	WC MUŽI	1,3	2650	SDK PODHLED	KER.DLAŽBA	-
2.30	WC MUŽI	1,3	2650	SDK PODHLED	KER.DLAŽBA	-
2.31	PISOÁRY	4,1	2650	SDK PODHLED	KER.DLAŽBA	-
2.32	UMÝVÁRNA MUŽI	4,2	2650	SDK PODHLED	KER.DLAŽBA	-
2.33	SKLAD	1,8	2650	SDK PODHLED	KER.DLAŽBA	-
2.34		-	-	-	-	-
2.35		-	-	-	-	-



PŮDORYS 2.NP

PASPORT STAVEB V GRAFICKÉ UL. Č.p. 428/34, 429/36, 435/38,
PRAHA 5, SMÍCHOV
1: 100
D.2.

Název stavby:	Název výkresu:	Měřítko:	Č. výkresu:
PŮDORYS 2.NP			
Místo stavby:			
Paré:			
k.ú. Smíchov, Praha			
č.parc. 3553, 3550, 3549,			
Zadavatel:			
Povodí Vitavý, státní podnik			
Generální projektant:			
Ing.arch. M. Dvořáková, ČKA 03 320			
Stupeň:			
ZJEDNODUŠENÁ DOKUMENTACE STAVEB			
Datum:			
leden - březen 2017			