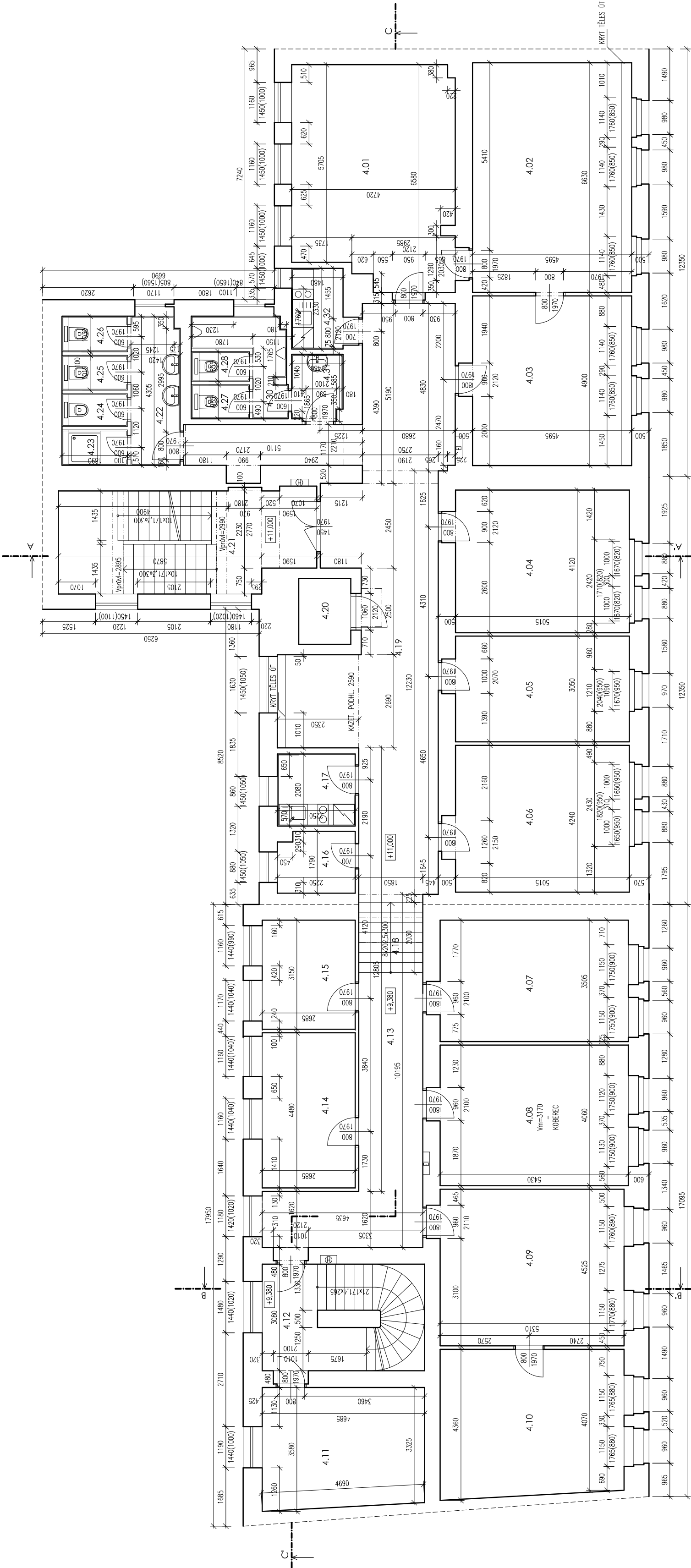


TABULKA MÍSTNOSTÍ

Č.M.	FUNKCE	PLOCHA	VÝŠKA M.	STROP	PODLAHA	STAV.OZN.
4.01	KANCELÁŘ	29,6	3100	-	KOBEREC	3.01
4.02	KANCELÁŘ	30,6	2850	KAZET.PODHLIED	KOBEREC	3.02
4.03	KANCELÁŘ	22,9	2850	KAZET.PODHLIED	KOBEREC	3.03
4.04	KANCELÁŘ	21,0	3100	-	KOBEREC	3.04
4.05	KANCELÁŘ	15,7	3100	-	KOBEREC	3.05
4.06	KANCELÁŘ	21,8	2980	-	KOBEREC	3.06
4.07	KANCELÁŘ	19,4	3180	-	KOBEREC	3.07
4.08	KANCELÁŘ	22,4	3170	-	KOBEREC	3.08
4.09	KANCELÁŘ	24,5	3170	-	KOBEREC	3.09
4.10	KANCELÁŘ	22,4	3170	-	KOBEREC	3.10
4.11	KANCELÁŘ	16,2	3170	-	KOBEREC	3.11
4.12	SCHODIŠTĚ	13,9	3230	-	PVC	-
4.13	CHODBA	20,1	3190	-	KER.DLAŽBA	-
4.14	KANCELÁŘ	12,0	3180	-	KOBEREC	3.12
4.15	KANCELÁŘ	8,5	3180	-	KOBEREC	3.13
4.16	SKLAD	3,9	2980	-	KER.DLAŽBA	3.14
4.17	ČAJOVÁ KUCHYŇ	4,7	2700	SDK PODHLIED	KER.DLAŽBA	3.15
4.18	SCHODIŠTĚ	3,8	-	-	KAM.DLAŽBA	-
4.19	CHODBA	5,8	3080	-	KER.DLAŽBA	-
4.20	VÝTAH	2,9	-	-	-	-
4.21	SCHODIŠTĚ	21,0	3430	-	KAM.DLAŽBA	-
4.22	UMÝVÁRNA ŽENY	6,3	2570	SDK PODHLIED	KER.DLAŽBA	-
4.23	SPRCHA ŽENY	1,9	2570	SDK PODHLIED	KER.DLAŽBA	-
4.24	WC ŽENY	1,8	2570	SDK PODHLIED	KER.DLAŽBA	-
4.25	WC ŽENY	1,9	2570	SDK PODHLIED	KER.DLAŽBA	-
4.26	WC ŽENY	1,9	2570	SDK PODHLIED	KER.DLAŽBA	-
4.27	WC MUŽI	1,7	2520	SDK PODHLIED	KER.DLAŽBA	-
4.28	WC MUŽI	1,4	2520	SDK PODHLIED	KER.DLAŽBA	-
4.29	-	-	-	-	-	-
4.30	PISOÁRY	4,6	2520	SDK PODHLIED	KER.DLAŽBA	-
4.31	UMÝVÁRNA MUŽI	2,9	2520	SDK PODHLIED	KER.DLAŽBA	-
4.32	ČAJOVÁ KUCHYŇ	3,8	2700	SDK PODHLIED	KER.DLAŽBA	-
4.33	-	-	-	-	-	-
4.34	-	-	-	-	-	-



PŮDORYS 4.NP

PASPORT STAVEB V GRAFICKÉ UL. Č.p. 428/34, 429/36, 435/38,
PRAHA 5, SMÍCHOV
1: 100
D.4.

Název stavby:	Název výkresu:	Měřítko:	Č. výkresu:
PŮDORYS 4.NP			
Místo stavby:			
Paré:			
k.ú. Smíchov, Praha			
č.parc. 3553, 3550, 3549,			
Zadavatel:			
Povodí Vitavy, státní podnik			
Generální projektant:			
Ing.arch. M. Dvořáková, ČKA 03 320			
Stupeň:			
ZJEDNODUŠENÁ DOKUMENTACE STAVEB			
Datum:			
leden - březen 2017			