

Ing. Cyril Mikyška – ATELIER ŽIVOTNÍHO PROSTŘEDÍ



Projektová, inženýrská a konzultační kancelář

Roztoky u Prahy, Braunerova 1681

tel. : 220 911 419; fax : 220 911 803; e-mail : info@azp-company.com

HIP : ING. MIKYŠKA	Obec s rozšířenou pravomocí Hradec Králové	KRAJ : Královéhradecký	INVESTOR : POVODÍ LABE, s.p.
NÁZEV STAVBY : Labe, Hradec Králové, odstranění nánosů na levém břehu			
STUPEŇ : DPS	DATUM : 05 / 2017	ČÍSLO ZAKÁZKY : 872 17 / P	ČÍSLO SOUPRAVY :
OBSAH : DOKLADY Geodetický podklad, pozemková dokumentace			ČÍSLO PŘÍLOHY : E.3

OBSAH :

1. IDENTIFIKAČNÍ ÚDAJE	2
2. GEODETICKÝ PODKLAD	3
GEODING	3
GEOSPOL	7
POVODÍ LABE - GEODETICKÁ SKUPINA.....	9
3. POZEMKOVÁ DOKUMENTACE.....	13
3.1 Pozemky dotčené stavbou – vlastní staveniště.....	13
Parcelní číslo:	14
235/21	14
Parcelní číslo:	15
280/10	15
341	16
282/4	17
3.2 Pozemky dotčené stavbou – zařízení staveniště.....	18
1407/2	18
3.3 Pozemky využívané pro přístup na staveniště.....	19
Parcelní číslo:	19
1753/2	19
Parcelní číslo:	19
1083/8	19

1. Identifikační údaje

Název stavby : **Labe, Hradec Králové, odstranění nánosů na levém břehu**

Místo : koryto a levý břeh řeky Labe v Hradci Králové , ř.km 993,300 ÷ 993,520
mezi jezem Hučák a soutokem s Orlicí

Okres : Hradec Králové

Kraj : Královéhradecký

ČHP : 1-01-01-0850

Stavebník : Povodí Labe, s.p.

Víta Nejedlého 951

500 03 Hradec Králové

IČO : 70890005 ; DIČ : CZ 70890005

Projektant : Projektová, inženýrská a konzultační kancelář

Ing. Cyril Mikyška - Atelier životního prostředí

Braunerova 1681, 252 63 Roztoky u Prahy, tel 220 911 419

IČO 458 40 971

Odpovědná osoba projektanta :

Ing. Cyril Mikyška

autorizovaný inženýr pro stavby vodního hospodářství a krajinného inženýrství; ČKAIT 0003746
oprávněná osoba pro hodnocení vlivů na ŽP

2. Geodetický podklad

GEODING



TECHNICKÁ ZPRÁVA

Geodetické zaměření levého břehu Labe v Hradci Králové

-

zaměření polohopisu a výškopisu

Vypracoval: Ing. T. Vraspír

Dne: 20.5.2015

Ověřil: Ing. J. Janko, č. ověření 58/2015

TECHNICKÁ ZPRÁVA

Objednatel: Ing. Cyril Mikyška – Ateliér životního prostředí, Braunerova 1681, Roztoky u Prahy

Zhotovitel: GEODING s.r.o. geodézie Pardubice, Štrossova 126, 530 03 Pardubice

Datum měření: 12.5. a 14.5.2015

Lokalita: levý břeh Labe v Hradci Králové mezi jezem Hučák a soutokem s Orlicí

Účel měření:

Zaměření polohopisu a výskopisu (včetně dna a sedimentu) v územním rozsahu zadaném objednavatelem.

Použité přístroje:

Totální stanice Trimble 5503 DR standard, v.č. 81710733

Nivelační přístroj Zeiss Ni 025, v.č. 210 634

GNSS přijímač CHC – Trimble, v.č. 946092

Způsob měření:

Podrobné body byly měřeny polární metodou s trigonometrickým určením výšek a jsou určeny s kódem charakteristiky kvality 3.

Připojení na S-JTSK a Bpv:

Souřadnice připojovacích bodů byly určeny metodou RTK technologie GNSS. Výšky byly kontrolně nivelovány z bodu č. KH-032-88 nivelačního pořadu PNS-KH 032 Hradec Králové.

Zpracování:

Výsledky měření byly zpracovány programem GEUS 18 a programem ProgeCAD 2014 v souřadnicovém systému S-JTSK a výškovém systému Bpv.

Objednateli se předává:

2x Technická zpráva a seznam souřadnic

2x situace v měřítku 1:500

2x CD

Zaměření skutečného provedení je platné ke dni 14.5.2015.

Zaměřil: J. Krudenc, Ing. T. Vraspír

Zpracoval: Ing. T. Vraspír

Kontroloval: Ing. J. Janko, položka v seznamu ČUZK č. 330/95

V Pardubicích, dne 20.5.2015

SEZNAM SOUŘADNIC:

Souřadnicový systém: S-JTSK

Výškový systém: Bpv

===== Y ===== X ===== Z =

1	641660.64	1042921.73	227.95	64	641664.98	1042784.18	228.57
2	641666.61	1042933.37	226.90	65	641665.59	1042781.45	228.34
3	641668.70	1042936.00	225.99	66	641664.77	1042776.55	228.52
4	641670.58	1042936.46	224.91	67	641661.87	1042772.47	229.10
5	641668.18	1042920.69	226.93	68	641663.98	1042770.83	228.31
6	641671.58	1042918.96	224.93	69	641667.64	1042769.24	227.47
7	641670.31	1042910.15	224.90	70	641670.74	1042772.96	226.84
8	641668.00	1042911.09	227.05	71	641672.80	1042772.84	224.87
9	641659.17	1042912.19	228.19	72	641658.68	1042771.57	228.70
10	641659.32	1042902.85	228.29	73	641658.33	1042764.70	229.35
11	641663.44	1042895.11	227.59	74	641661.43	1042759.66	229.15
12	641668.49	1042894.28	226.85	75	641664.89	1042760.25	228.09
13	641669.37	1042893.96	224.89	76	641670.48	1042757.82	226.07
14	641671.49	1042884.16	224.92	77	641670.73	1042757.76	224.89
15	641670.52	1042884.54	226.68	78	641660.54	1042752.48	229.16
16	641658.14	1042891.98	228.01	79	641656.98	1042758.72	229.47
17	641660.17	1042887.68	228.11	80	641655.74	1042752.53	229.47
18	641663.05	1042882.49	227.64	81	641659.82	1042749.90	229.17
19	641665.63	1042886.00	227.21	82	641669.94	1042747.83	226.10
20	641664.99	1042875.60	227.63	83	641670.53	1042748.01	225.03
21	641668.53	1042893.77	226.83	84	641655.15	1042746.31	229.34
22	641657.73	1042880.79	228.71	85	641658.81	1042745.08	229.23
23	641656.06	1042873.76	228.90	86	641654.29	1042739.90	229.52
24	641666.98	1042867.71	227.52	87	641658.41	1042740.41	229.34
25	641665.15	1042865.26	227.68	88	641664.43	1042735.86	227.10
26	641667.99	1042863.61	227.45	89	641668.69	1042740.57	226.10
27	641667.87	1042859.85	227.45	90	641669.56	1042740.37	224.91
28	641658.93	1042869.81	228.82	91	641653.84	1042734.11	229.58
29	641656.21	1042873.91	228.89	92	641656.40	1042733.30	229.14
30	641657.37	1042863.56	228.92	93	641658.67	1042732.82	228.58
31	641656.37	1042858.76	229.01	94	641655.29	1042724.34	228.97
32	641665.25	1042865.27	227.66	95	641655.85	1042716.23	227.91
33	641667.48	1042863.37	227.46	96	641651.00	1042713.58	229.25
34	641667.31	1042867.90	227.51	97	641652.53	1042708.06	228.65
35	641672.16	1042866.45	226.84	98	641657.52	1042709.43	226.39
36	641673.80	1042864.89	224.86	99	641651.33	1042706.61	228.87
37	641667.62	1042859.59	227.55	100	641649.88	1042699.58	229.02
38	641665.99	1042855.53	227.60	101	641647.26	1042694.16	229.57
39	641668.14	1042851.11	227.50	102	641647.58	1042693.26	228.80
40	641660.77	1042852.57	228.54	103	641647.68	1042691.78	228.73
41	641656.30	1042849.59	228.85	104	641650.07	1042698.56	228.78
42	641656.70	1042839.43	228.89	105	641644.94	1042687.65	229.27
43	641662.51	1042835.70	228.32	106	641642.44	1042681.39	228.91
44	641666.27	1042834.94	227.87	107	641640.89	1042678.84	229.42
45	641672.30	1042831.95	227.27	108	641639.74	1042675.05	229.06
46	641673.92	1042831.15	224.94	109	641639.81	1042672.85	228.79
47	641665.23	1042827.93	228.07	110	641637.09	1042669.51	228.98
48	641662.50	1042825.71	228.53	111	641635.87	1042665.13	228.86
49	641656.56	1042839.33	228.91	112	641634.06	1042663.74	229.43
50	641656.88	1042833.41	228.85	113	641632.54	1042660.82	229.50
51	641656.90	1042827.32	228.86	114	641636.23	1042665.50	228.80
52	641663.00	1042820.15	228.53	115	641637.00	1042656.86	225.98
53	641662.27	1042815.20	228.74	116	641639.27	1042655.87	225.72
54	641668.71	1042816.10	227.84	117	641640.43	1042655.75	224.95
55	641673.34	1042814.97	227.18	118	641641.13	1042665.58	226.05
56	641675.72	1042815.45	225.00	119	641643.28	1042664.96	225.72
57	641655.23	1042810.69	229.02	120	641644.49	1042664.29	224.94
58	641662.38	1042804.63	229.10	121	641647.07	1042679.12	226.10
59	641656.02	1042796.10	229.16	122	641649.60	1042677.39	225.62
60	641657.36	1042792.22	229.22	123	641650.17	1042676.75	224.93
61	641665.61	1042788.33	228.53	124	641652.54	1042692.75	226.10
62	641673.25	1042786.99	226.85	125	641655.36	1042692.35	225.73
63	641674.70	1042786.31	224.92	126	641656.21	1042692.15	224.95

Labe HK – odstranění nánosů na levém břehu / DOKLADY E3

127	641655.39	1042702.51	226.27	199	641629.62	1042638.38	224.94
128	641658.11	1042701.45	225.81	200	641636.07	1042647.02	224.95
129	641658.74	1042701.31	224.93	201	641633.49	1042648.44	225.81
130	641632.54	1042660.84	229.51	202	641632.58	1042648.88	225.87
131	641628.90	1042661.65	229.59	203	641639.29	1042654.03	224.94
132	641631.87	1042671.69	229.42	204	641636.54	1042655.73	225.97
133	641635.25	1042677.64	229.31	205	641638.80	1042656.16	225.79
134	641639.34	1042686.61	229.26	206	641643.00	1042662.60	224.95
135	641641.18	1042695.17	229.32	207	641641.80	1042663.26	225.81
136	641644.42	1042706.14	229.31	208	641640.61	1042664.39	226.02
137	641647.86	1042718.28	229.26	209	641656.61	1042695.40	225.20
138	641640.91	1042678.93	229.43	210	641665.29	1042727.23	225.90
139	641622.57	1042652.74	229.82	501	641661.74	1042702.38	224.12
140	641627.56	1042651.93	229.44	502	641665.88	1042699.97	223.24
141	641625.90	1042648.66	229.46	503	641670.50	1042698.01	222.96
142	641625.18	1042648.26	229.55	504	641668.11	1042726.31	223.98
143	641623.29	1042645.16	229.58	505	641671.26	1042725.24	223.70
144	641623.15	1042644.50	229.57	506	641676.84	1042724.45	223.54
145	641618.01	1042644.92	229.88	507	641673.47	1042747.65	223.77
146	641620.93	1042641.28	229.62	508	641676.66	1042748.06	223.68
147	641615.82	1042639.83	229.70	509	641682.60	1042748.23	223.57
148	641608.92	1042632.93	229.79	510	641675.05	1042774.36	224.14
149	641602.73	1042628.61	229.85	511	641679.06	1042773.43	223.98
150	641591.34	1042620.99	229.06	512	641685.03	1042773.17	223.75
151	641594.82	1042620.98	229.96	513	641676.42	1042799.19	224.06
152	641584.80	1042612.47	229.52	514	641680.91	1042798.10	223.92
153	641584.53	1042612.81	229.54	515	641687.21	1042799.08	223.67
154	641572.81	1042605.20	229.57	516	641676.97	1042824.63	224.23
155	641572.56	1042605.68	229.60	517	641681.79	1042825.31	223.81
156	641572.07	1042606.57	230.72	518	641687.55	1042825.59	223.66
157	641574.52	1042601.41	230.78	519	641675.99	1042847.89	224.42
158	641573.68	1042601.60	230.79	520	641681.14	1042848.33	223.83
159	641570.55	1042607.78	232.31	521	641686.22	1042849.93	223.63
160	641580.76	1042613.84	232.30	522	641674.46	1042869.99	224.07
161	641598.61	1042621.58	229.58	523	641677.68	1042870.87	224.04
162	641599.97	1042621.67	229.48	524	641682.77	1042871.59	223.80
163	641611.94	1042629.26	229.43	525	641671.35	1042894.74	224.36
164	641610.75	1042629.26	229.47	526	641675.34	1042894.51	224.02
165	641611.62	1042629.96	229.49	527	641681.21	1042895.88	223.93
166	641611.61	1042629.82	229.48	528	641672.85	1042918.63	224.08
167	641612.36	1042630.78	229.75	529	641676.60	1042918.53	223.49
168	641616.30	1042634.76	229.58	530	641683.07	1042920.27	223.86
169	641616.80	1042634.36	229.39	601	641661.74	1042702.38	223.84
170	641616.88	1042635.21	229.44	602	641665.88	1042699.97	222.84
171	641618.55	1042637.52	229.37	603	641670.50	1042698.01	222.44
172	641619.31	1042638.22	229.58	604	641668.11	1042726.31	223.74
173	641620.77	1042640.95	229.51	605	641671.26	1042725.24	222.34
174	641623.19	1042644.50	229.56	606	641676.84	1042724.45	222.94
175	641623.28	1042645.12	229.57	607	641673.47	1042747.65	223.04
176	641624.40	1042632.97	225.27	608	641676.66	1042748.06	223.34
177	641624.86	1042633.55	225.31	609	641682.60	1042748.23	221.94
178	641625.65	1042631.98	224.94	610	641675.05	1042774.36	223.74
179	641615.76	1042623.93	224.94	611	641679.06	1042773.43	222.74
180	641614.61	1042625.37	225.36	612	641685.03	1042773.17	221.94
181	641600.79	1042614.71	224.93	613	641676.42	1042799.19	223.34
182	641599.96	1042616.13	225.28	614	641680.91	1042798.10	221.94
183	641588.78	1042607.27	224.94	615	641687.21	1042799.08	221.34
184	641587.92	1042608.80	225.28	616	641676.97	1042824.63	223.44
185	641575.74	1042599.95	225.00	617	641681.79	1042825.31	222.54
186	641575.48	1042601.24	225.28	618	641687.55	1042825.59	222.74
187	641574.47	1042602.81	226.58	619	641675.99	1042847.89	223.03
188	641578.10	1042604.74	226.39	620	641681.14	1042848.33	221.93
189	641581.69	1042607.33	226.57	621	641686.22	1042849.93	221.53
190	641586.41	1042609.87	226.39	622	641674.46	1042869.99	223.13
191	641590.03	1042611.92	226.25	623	641677.68	1042870.87	222.53
192	641594.11	1042614.86	226.44	624	641682.77	1042871.59	222.13
193	641599.07	1042617.56	226.33	625	641671.35	1042894.74	222.93
194	641614.94	1042625.53	225.28	626	641675.34	1042894.51	222.03
195	641616.25	1042624.30	224.92	627	641681.21	1042895.88	222.03
196	641624.13	1042634.26	225.92	628	641672.85	1042918.63	222.03
197	641627.38	1042639.66	225.97	629	641676.60	1042918.53	221.23
198	641627.91	1042639.26	225.89	630	641683.07	1042920.27	220.73

GEOSPOL



Geospol, s.r.o., Pulická 104, 518 01 Dobruška, tel. 494 623 191, fax: 494 620 216, e-mail: geodezie@geospol.cz

geodetické práce
kartografické práce
informační systémy
měřická technika a GPS

Technická zpráva

Mapový podklad pro projekt stavby „Hradec Králové, Labe, odstranění nánosů na LB“

Číslo zakázky : 18/2017
Objednatel : Povodí Labe, státní podnik
Víta Nejedlého 951, 500 03 Hradec Králové

Kraj : Královéhradecký
Obec : Hradec Králové
Katastrální území : Hradec Králové

Zaměřil : Ing. Vlastimil Jonáš
Dne : 20. 2. 2017

Zpracoval : Jiří Kadeřávek
Dne : 3. 3. 2017

Souřadnicový systém : JTSK
Výškový systém : BpV
Střední polohová chyba : 0.14 m (podrobné body)
0.06 m (body PBPP)

Použité přístroje : GPT-9003M

I. Použité předpisy a směrnice

1. Vyhláška č. 31/1995 Sb.
2. ČSN 01 3410 Mapy velkých měřítek. Základní ustanovení.
3. ČSN 01 3411 Mapy velkých měřítek. Kreslení a značky.
4. ČSN 73 0415 Geodetické body.

II. Připojení na stávající body polohového a výškového pole

Měření bylo trigonometricky připojeno na body ZBPP, PBPP, měřický bod a výškové body nivelačního pořadu PNS-KH 032 Hradec Králové. Souřadnice a výšky byly vypočteny vyrovnáním MNČ.

č.b.	Y	X	Z(BpV)	poznámka
916250200	641170.36	1042398.77		„Bílá věž“ v Hradci Králové
916252220	640932.75	1042397.13		věž kostela Panny Marie v Hradci Králové
916252510	641923.25	1042881.32		kamenný mezník
646873-1058	641771.31	1042743.15		plastový mezník
646873-1059	641777.28	1042771.14		roh budovy
646873-1060	641787.45	1042731.18		roh budovy
646873-1062	641718.20	1042557.64		roh budovy
4001	641730.31	1042780.43		hřeb (určen GNSS)
4002			233.787 stáv. niv. značka č. KH-032-88	
4003			230.678 stáv. niv. značka č. KH-032-278	

V zájmovém prostoru byly zaměřeny tyto pevné výškové body:

č.b.	Y	X	Z(BpV)	poznámka
152	641653.98	1042907.14	229.33	hlava tyče držáku odpadků (HV2)
235	641635.39	1042892.01	228.95	kamenný mezník (HV1)

III. Využití stávajících podkladů

K zákresu vlastnických hranic, byla využita digitální katastrální mapa (DKM) k.ú. Hradec Králové (DWG vrstvy mapa_KN_xxx; v PDF zobrazena modře).

Přesnost určení vlastnických hranic odpovídá kódu kvality příslušného lomového bodu na hranici (viz bod 13 a 15 přílohy vyhlášky 357/2013 Sb).

IV. Podrobná měření

Souřadnice i výšky podrobných bodů byly zaměřeny přesnou tachymetrií.

V. Inženýrské sítě

Průběh podzemních inženýrských sítí nebyl zjišťován.

VI. Výpočetní a konstrukční práce

Použitý software: Kokeš v. 12

Výpočet souřadnic a výšek měřických bodů: vyrovnáním MNC

Zobrazení výškopisu: výškové kóty (v závorkách jsou uvedeny výšky povrchu nánosů v řece), výškové šrafy

Měřítko zobrazení: 1:200

Zobrazení souřadnicové sítě: síť průsečíků, interval 20 m.

Orientace směrová růžice : kartografický sever

Rozsah mapovaného území: 0,5 ha

Výkres DWG: obsah:
polohopis a výškopis
katastrální mapa

název hladiny:
Geo_xxx
mapa_KN-xxx

V dokumentaci fy. Geopol, s.r.o. jsou uloženy tyto podklady :

1. Technická zpráva.
2. Seznam souřadnic a výšek podrobných bodů v digitální formě.
3. Zápisník podrobného měření v digitální formě pořízený záznamovým zařízením, protokoly o výpočtu.
4. Mapový podklad v měřítku 1 : 200 v digitální formě.
5. Polní náčrty.

Přílohy:

1. Seznam souřadnic podrobných bodů v digitální formě ... 2017_18_SS.xls
2. Mapový podklad v měřítku 1 : 200 formát DWG..... 2017_18_MP.dwg

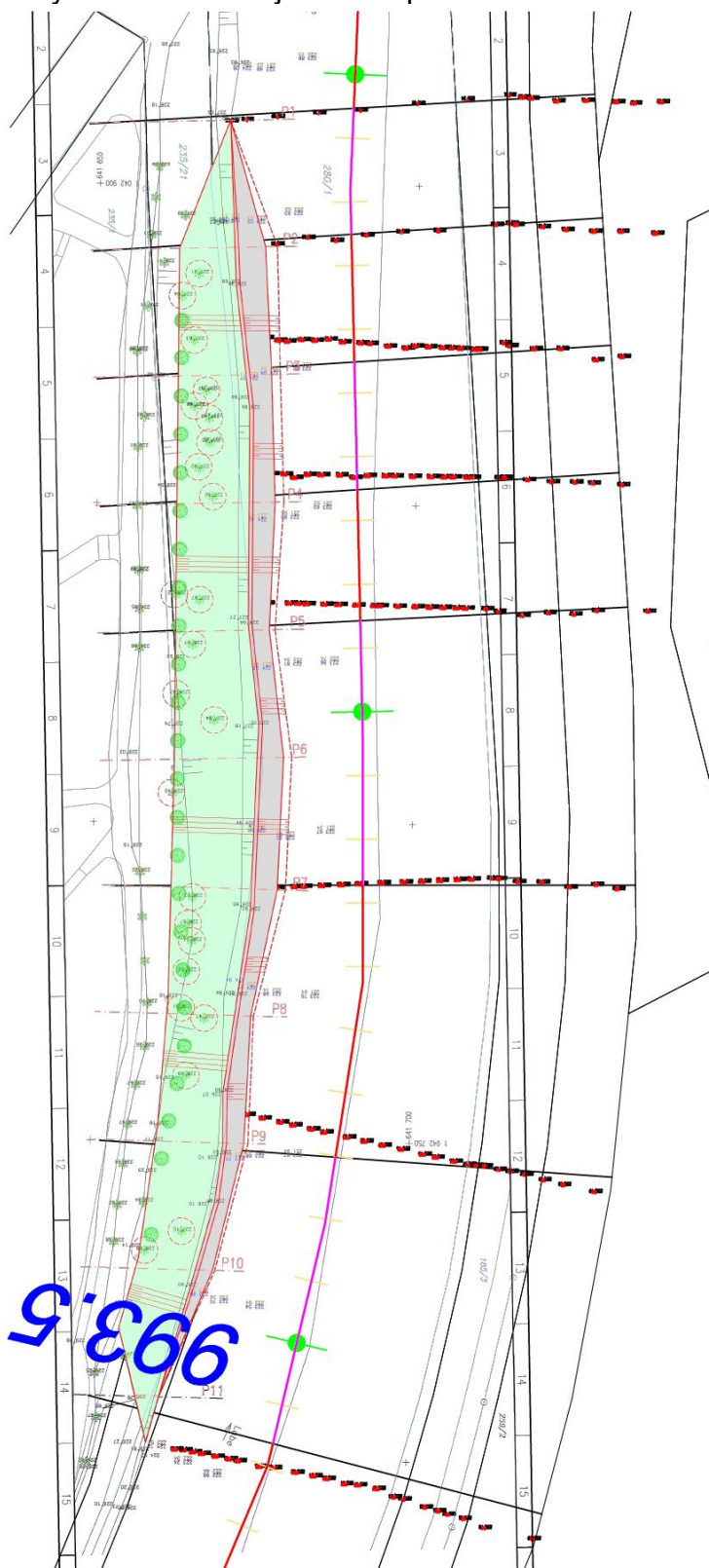
Práce je vyhotovena podle platných směrnic. Kritéria přesnosti byla dodržena. Náležitostí a přesností odpovídá právním předpisům.

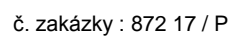
V Dobrušce 6. 3. 2017

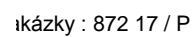
Ing. Libor Hornof
pol.č. 58/2017

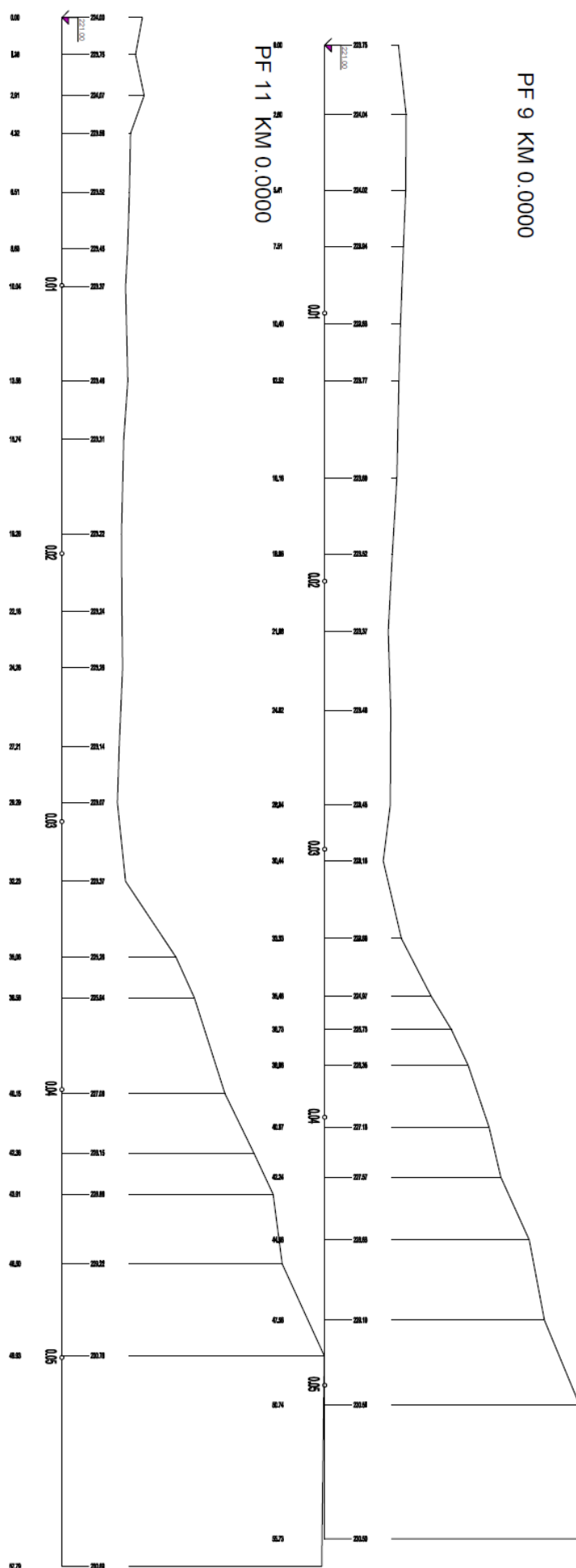
POVODÍ LABE - GEODETICKÁ SKUPINA

Originály tohoto měření jsou k dispozici u investora



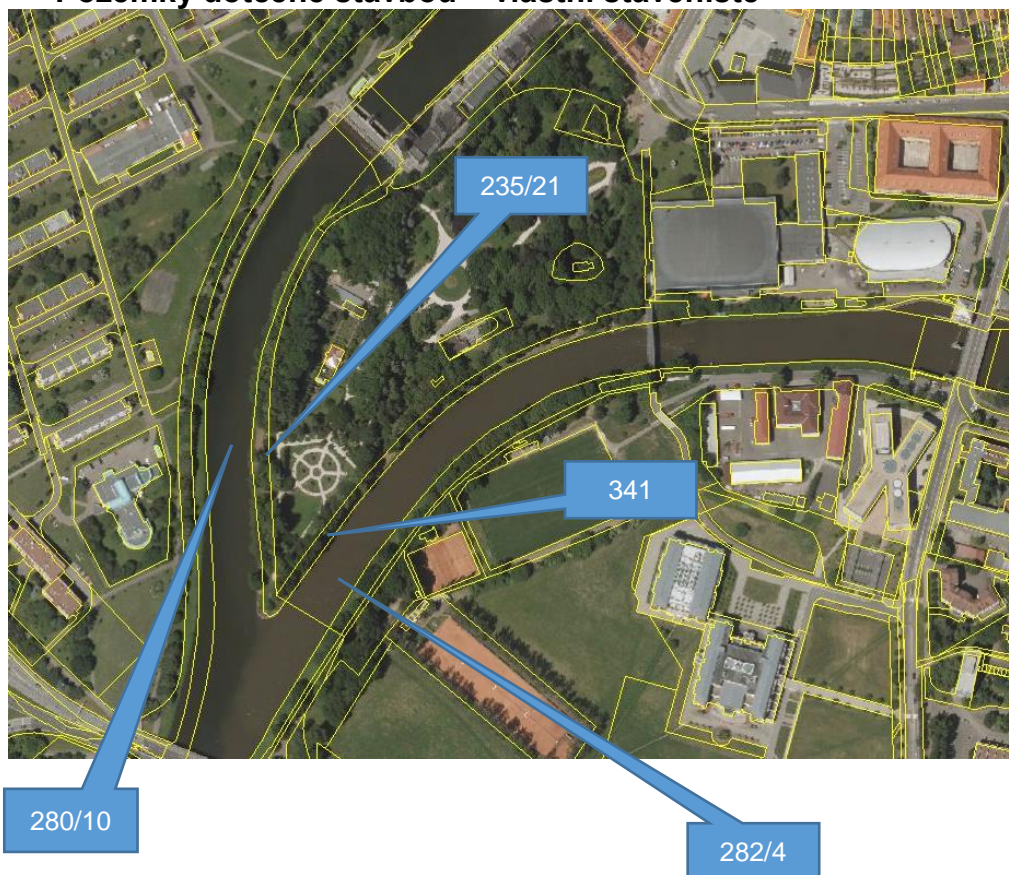






3. Pozemková dokumentace

3.1 Pozemky dotčené stavbou – vlastní staveniště



Parcelní číslo: 235/21Obec: [Hradec Králové \[569810\]](#)Katastrální území: [Hradec Králové \[646873\]](#)Číslo LV: [20568](#)Výměra [m²]: 3196

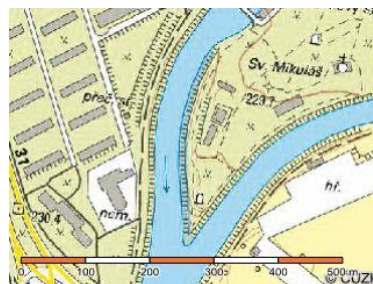
Typ parcely: Parcela katastru nemovitostí

Mapový list: DKM

Určení výměry: Ze souřadnic v S-JTSK

Způsob využití: neplodná půda

Druh pozemku: ostatní plocha

**Vlastníci, jiní oprávnění**

Vlastnické právo	Podíl
Česká republika,	
Právo hospodařit s majetkem státu	Podíl
Povodí Labe, státní podnik, Víta Nejedlého 951/8, Slezské Předměstí, 50003 Hradec Králové	

Způsob ochrany nemovitosti

Název
památkově chráněné území

Seznam BPEJ

Parcela nemá evidované BPEJ.

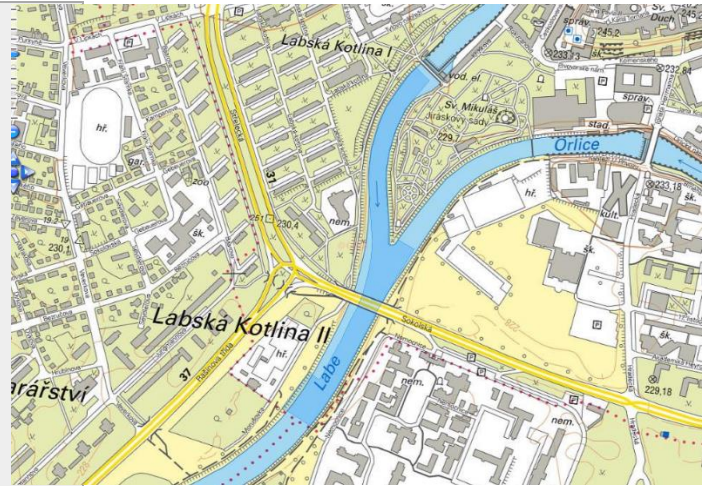
Omezení vlastnického práva

Nejsou evidována žádná omezení.

Jiné zápisy

Nejsou evidovány žádné jiné zápisy.

Parcelní číslo:	<u>280/10</u>
Obec:	Hradec Králové [569810]
Katastrální území:	Hradec Králové [646873]
Číslo LV:	20568
Výměra [m²]:	38755
Typ parcely:	Parcela katastru nemovitostí
Mapový list:	DKM
Určení výměry:	Graficky nebo v digitalizované mapě
Způsob využití:	koryto vodního toku přirozené nebo upravené
Druh pozemku:	vodní plocha



Vlastníci, jiní oprávnění

Vlastnické právo	Podíl
Česká republika,	
Právo hospodařit s majetkem státu	Podíl
Povodí Labe, státní podnik, Víta Nejedlého 951/8, Slezské Předměstí, 50003 Hradec Králové	

Způsob ochrany nemovitosti

Nejsou evidovány žádné způsoby ochrany.

Seznam BPEJ

Parcela nemá evidované BPEJ.

Omezení vlastnického práva

Typ
Věcné břemeno (podle listiny)
Věcné břemeno vedení

Jiné zápisy

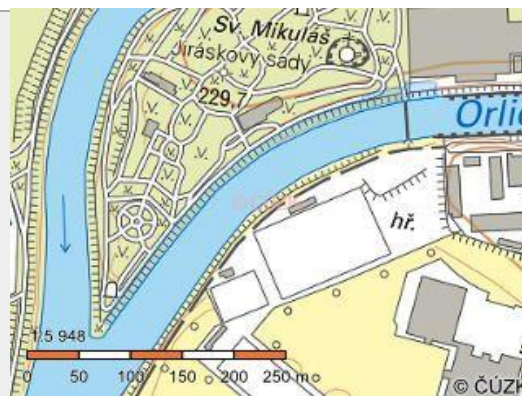
Nejsou evidovány žádné jiné zápisy.

Nemovitost je v územním obvodu, kde státní správu katastru nemovitostí ČR vykonává

[Katastrální úřad pro Královéhradecký kraj, Katastrální pracoviště Hradec Králové](#)

Zobrazené údaje mají informativní charakter. Platnost k 25.04.2015 10:20:09.

Parcelní číslo: [341](#)
 Obec: [Hradec Králové \[569810\]](#)
 Katastrální území: [Hradec Králové \[646873\]](#)
 Číslo LV: [10001](#)
 Výměra [m²]: 3978
 Typ parcely: Parcela katastru nemovitostí
 Mapový list: DKM
 Určení výměry: Ze souřadnic v S-JTSK
 Způsob využití: neplodná půda
 Druh pozemku: ostatní plocha



Sousední parcely

Vlastníci, jiní oprávnění

Vlastnické právo	Podíl
Statutární město Hradec Králové, Československé armády 408/51, 50003 Hradec Králové	

Způsob ochrany nemovitosti

Název
ochr.pásmo nem.kult.pam.,pam.zóny,rezervace,nem.nár.kult.pam
pam. zóna - budova, pozemek v památkové zóně
památkově chráněné území

Seznam BPEJ

Parcela nemá evidované BPEJ.

Omezení vlastnického práva

Typ
Věcné břemeno (podle listiny)

Jiné zápisy

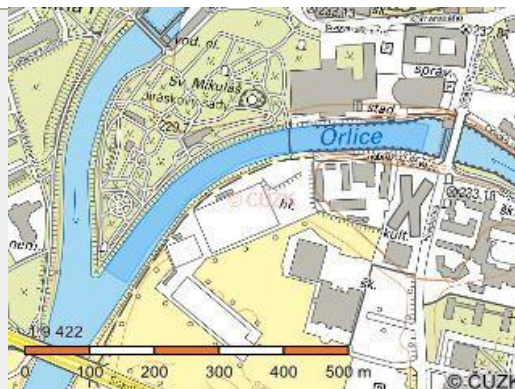
Nejsou evidovány žádné jiné zápisy.

Řízení, v rámci kterých byl k nemovitosti zapsán cenový údaj

Nemovitost je v územním obvodu, kde státní správu katastru nemovitostí ČR vykonává

[Katastrální úřad pro Královéhradecký kraj, Katastrální pracoviště Hradec Králové](#)

Parcelní číslo:	282/4
Obec:	Hradec Králové [569810]
Katastrální území:	Hradec Králové [646873]
Číslo LV:	20568
Výměra [m ²]:	20871
Typ parcely:	Parcela katastru nemovitostí
Mapový list:	DKM
Určení výměry:	Graficky nebo v digitalizované mapě
Způsob využití:	koryto vodního toku přirozené nebo upravené
Druh pozemku:	vodní plocha



Sousední parcely

Vlastníci, jiní oprávnění

Vlastnické právo	Podíl
Česká republika,	
Právo hospodařit s majetkem státu	Podíl
Povodí Labe, státní podnik, Víta Nejedlého 951/8, Slezské Předměstí, 50003 Hradec Králové	

Způsob ochrany nemovitosti

Název
ochr.pásma nem.kult.pam.,pam.zóny,rezervace,nem.nár.kult.pam

Seznam BPEJ

Parcela nemá evidované BPEJ.

Omezení vlastnického práva

Nejsou evidována žádná omezení.

Jiné zápisy

Nejsou evidovány žádné jiné zápisy.

Řízení, v rámci kterých byl k nemovitosti zapsán cenový údaj

Nemovitost je v územním obvodu, kde státní správu katastru nemovitostí ČR vykonává

[Katastrální úřad pro Královéhradecký kraj, Katastrální pracoviště Hradec Králové](#)

3.2 Pozemky dotčené stavbou – zařízení staveniště



Parcelní číslo: **1407/2**
Obec: [Hradec Králové \[5698101\]](#)
Katastrální území: [Pražské Předměstí \[6471011\]](#)
Číslo LV: [20566](#)
Výměra [m²]: 29659
Typ parcely: Parcela katastru nemovitostí
Mapový list: DKM
Určení výměry: Graficky nebo v digitalizované mapě
Způsob využití: neplodná půda
Druh pozemku: ostatní plocha

1407/2

Vlastníci, jiní oprávnění

Vlastnické právo	Podíl
Česká republika,	
Právo hospodařit s majetkem státu	Podíl
Povodí Labe, státní podnik, Víta Nejedlého 951/8, Slezské Předměstí, 50003 Hradec Králové	

Způsob ochrany nemovitosti

Nejsou evidovány žádné způsoby ochrany.

Seznam BPEJ

Parcela nemá evidované BPEJ.

Omezení vlastnického práva

Nejsou evidována žádná omezení.

Jiné zápisy

Typ
Změna výměr obnovou operátu

3.3 Pozemky využívané pro přístup na staveniště

Parcelní číslo: [1753/2](#)

Obec: [Hradec Králové \[569810\]](#)

Katastrální území: [Pražské Předměstí \[647101\]](#)

Číslo LV: [1283](#)

Výměra [m²]: 432

Typ parcely: Parcela katastru nemovitostí

Mapový list: DKM

Určení výměry: Ze souřadnic v S-JTSK

Způsob využití: ostatní komunikace

Druh pozemku: ostatní plocha



Vlastníci, jiní oprávnění

Vlastnické právo	Podíl
Hořínek Josef, Honkova 1339/29, Pražské Předměstí, 50002 Hradec Králové	1/2
Hořínková Marie, Honkova 1339/29, Pražské Předměstí, 50002 Hradec Králové	1/2

Způsob ochrany nemovitosti

Nejsou evidovány žádné způsoby ochrany.

Seznam BPEJ

Parcela nemá evidované BPEJ.

Omezení vlastnického práva

Nejsou evidována žádná omezení.

Jiné zápisy

Typ
Změna výměr obnovou operátu
Změna číslování parcel

Nemovitost je v územním obvodu, kde státní správu katastru nemovitostí ČR vykonává

[Katastrální úřad pro Královéhradecký kraj, Katastrální pracoviště Hradec Králové](#)

Zobrazené údaje mají informativní charakter. Platnost k 01.06.2015 07:14:35.

Parcelní číslo: [1083/8](#)

Obec: [Hradec Králové \[569810\]](#)

Katastrální území: [Pražské Předměstí \[647101\]](#)

Číslo LV: [1283](#)
 Výměra [m²]: 3735
 Typ parcely: Parcela katastru nemovitostí
 Mapový list: DKM
 Určení výměry: Ze souřadnic v S-JTSK
 Způsob využití: neplodná půda
 Druh pozemku: ostatní plocha



Vlastníci, jiní oprávnění

Vlastnické právo	Podíl
Hořínek Josef, Honkova 1339/29, Pražské Předměstí, 50002 Hradec Králové	1/2
Hořínková Marie, Honkova 1339/29, Pražské Předměstí, 50002 Hradec Králové	1/2

Způsob ochrany nemovitosti

Nejsou evidovány žádné způsoby ochrany.

Seznam BPEJ

Parcela nemá evidované BPEJ.

Omezení vlastnického práva

Nejsou evidována žádná omezení.

Jiné zápisy

Nejsou evidovány žádné jiné zápisy.

Nemovitost je v územním obvodu, kde státní správu katastru nemovitostí ČR vykonává

[Katastrální úřad pro Královéhradecký kraj, Katastrální pracoviště Hradec Králové](#)

Zobrazené údaje mají informativní charakter. Platnost k 01.06.2015 07:14:35.