

BMH spol. s r.o.

Ondřejova 13

779 00 Olomouc

Mobil : 602 574 054, fax. 585 313 549



ze dne:

27.6.2017

ZAKÁZKOVÝ LIST : 11-06-17**ODBĚRATEL:****Sweco Hydroprojekt a.s.****Táborská 31****140 16 Praha 4****Prohlídka:** diag. stáv.kanalizač. síť**Délka prohlídky(m):** 95,16**Čís.foto:**

19

Doprava (km) : 65

Pracovní doba : 8:00 - 12:00h

Prostoje : 0

Předaná media : 3 x DVD, 3 x protokoly

Typ akce: 664

Rozsah práce : Plumlov, rybník Bidenec, monitoring stávající kanalizace

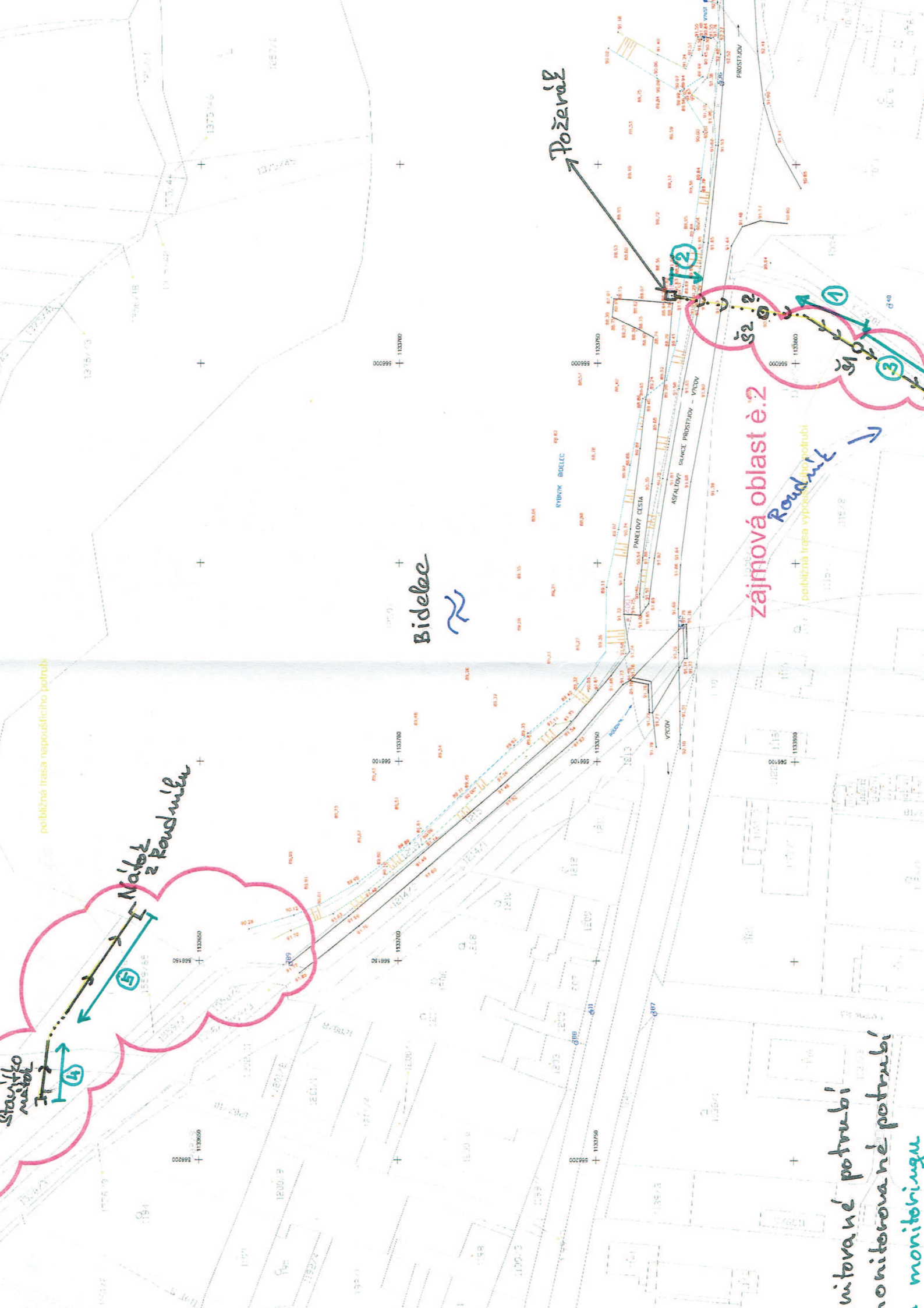
PROT.	OBEC	ULICE	DÉLKA(m)	PROFIL	MATERIÁL
1	Plumlov	Bidelec - oprava	24.85	kruhový 600	beton
2	Plumlov	Bidelec - oprava	1.5	kruhový 200? nelze změřit	beton
3	Plumlov	Bidelec - oprava	19.67	kruhový 600	beton
4	Plumlov	Bidelec - oprava	13.46	kruhový 400	beton
5	Plumlov	Bidelec - oprava	35.68	kruhový 300	PVC

Zakázka vystavena dne: 27.6.2017

Převzal

ing. Š. Medková

Podpis:



PROTOKOL O PROHLÍDCE

BMH spol. s r.o.
Ondřejova 13
779 00 Olomouc
Mobil : 602 574 054, fax. 585 313 549



Datum:	27.6.2017
Čís. protokolu:	1
Zakázka:	11-06-17

(664) ODBĚRATEL : **Sweco Hydroprojekt a.s.**

Obec: **Plumlov**
Ulice: **Bidelec - oprava VD**
Číslo kazety/CD:
Stoka/sběrač/větev: **Odtokové potrubí**
Od šachty: **Š1**
K šachtě **Š2**

Prohlídka: **diag. stáv.kanalizač. sítě**
Druh kanalizace: **odtokové potrubí**
Profil/tl.: **kruhový 600/**
Materiál: **beton**
Směr: **proti toku**
Stav:

Poznámka: **navazuje pr.č.2**

PRŮBĚH PROHLÍDKY

Stránka: 1

foto	čítač videa	Schem.značka	Staničení(m)	kod poruchy	číslo/popis	klas.
			Š1			
			0	HA-- 00	1/ zač.úseku od středu poklopu	5
664_1_2			24,45	OVN	92/ změna jmenovité světlosti	5
664_1_3			24,45	WV	93/ změna materiálu	5
664_1_4			24,85	---- 00	100/ konec monitorování úseku	5
664_1_5			24,85	H--- 00	76/ překážka v potrubí	3

(664) ODBĚRATEL : **Sweco Hydroprojekt a.s.**
Plumlov , Bidelec - oprava VD

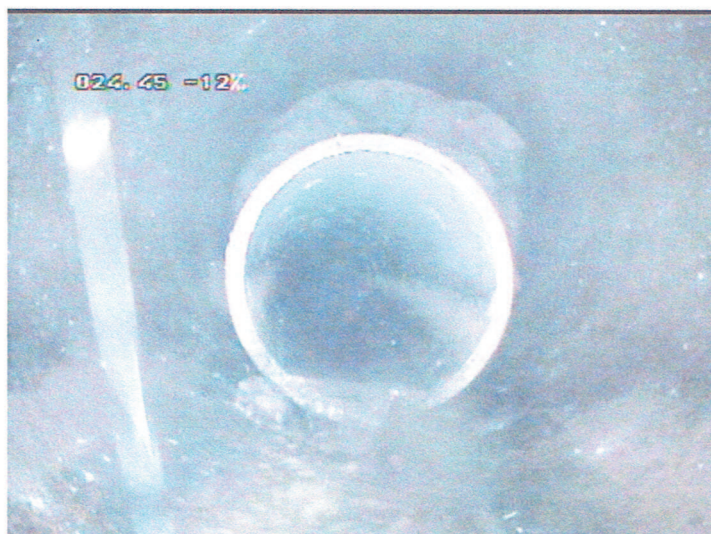


FOTO číslo: 664_1_2

Staničení: 24,45 m

Čítač videa:

Porucha: 92 / OVN

změna jmenovité světlosti

Z DN600 na DN300 odhad.

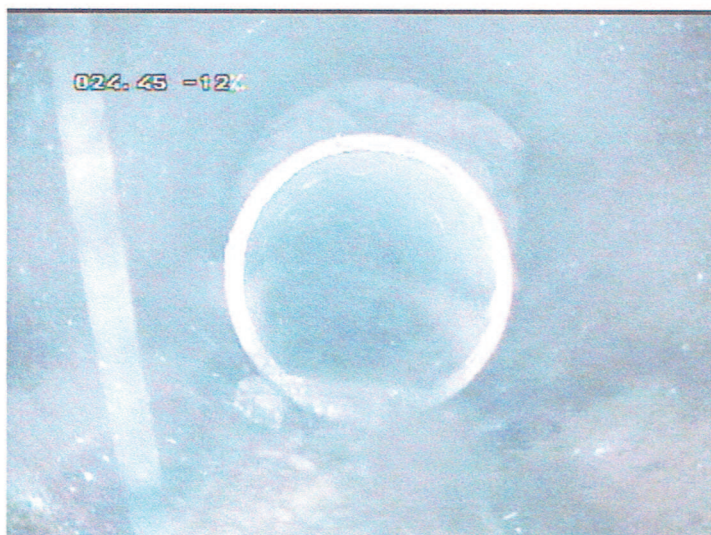


FOTO číslo: 664_1_3

Staničení: 24,45 m

Čítač videa:

Porucha: 93 / WV

změna materiálu

Z beton na PVC.

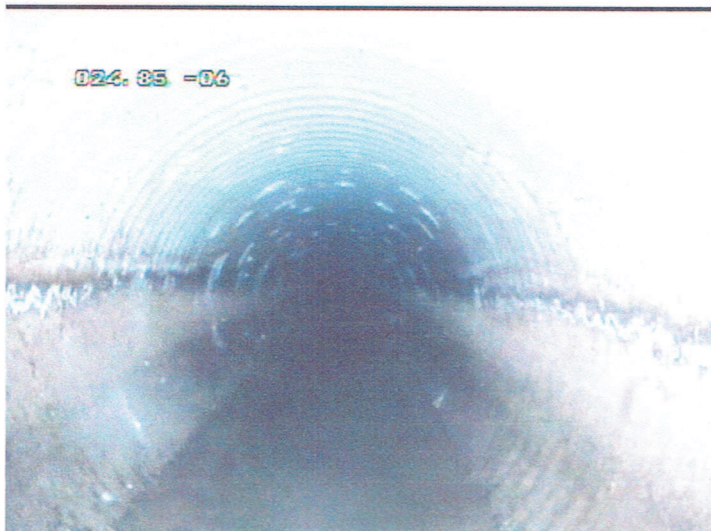


FOTO číslo: 664_1_4

Staničení: 24,85 m

Čítač videa:

Porucha: 100 / ---- 00

konec monitorování úseku

Navazuje pr.č.2 od požeráku

BMH spol. s r.o.

Ondřejova 13

779 00 Olomouc

Mobil : 602 574 054, fax. 585 313 549



FOTO-PROTOKOL

Datum:	27.6.2017
Čís. protokolu:	1
Zakázka:	11-06-17

Stránka: 2

(664) ODBĚRATEL : **Sweco Hydroprojekt a.s.**
Plumlov , Bidelec - oprava VD



FOTO číslo: 664_1_5

Staničení: 24,85 m

Čítač videa:

Porucha: 76 / H--- 00

překážka v potrubí

konec PVC trouby, dále
pokračuje betonové potrubí.

PROTOKOL O PROHLÍDCE

BMH spol. s r.o.
Ondřejova 13
779 00 Olomouc
Mobil : 602 574 054, fax. 585 313 549



Datum:	27.6.2017
Čís. protokolu:	2
Zakázka:	11-06-17

(664) ODBĚRATEL : **Sweco Hydroprojekt a.s.**

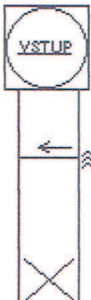
Obec: **Plumlov**
Ulice: **Bidelec - oprava VD**
Číslo kazety/CD:
Stoka/sběrač/větev: **Odtokové potrubí**
Od šachty: **Požerák**
K šachtě **Š2 směr V.O. Roudník**

Prohlídka: **diag. stáv.kanalizač. sítě**
Druh kanalizace: **odtokové potrubí**
Profil/tl.: **kruhový 200? nelze změřit/**
Materiál: **beton**
Směr: **po toku**
Stav:

Poznámka:

PRŮBĚH PROHLÍDKY

Stránka: 1

foto	čítač videa	Schem.značka	Staničení(m)	kod poruchy	číslo/popis	klas.
			Požerák	0	HA-- 00 1/ zač.úseku od středu poklopu	5
664_2_2			1,5	UC--00	31/ průnik	1
664_2_3			1,5	---- 00	100/ konec monitorování úseku	5

Datum:	27.6.2017
Čís. protokolu:	2
Zakázka:	11-06-17

(664) ODBĚRATEL : **Sweco Hydroprojekt a.s.**
Plumlov , Bidelec - oprava VD

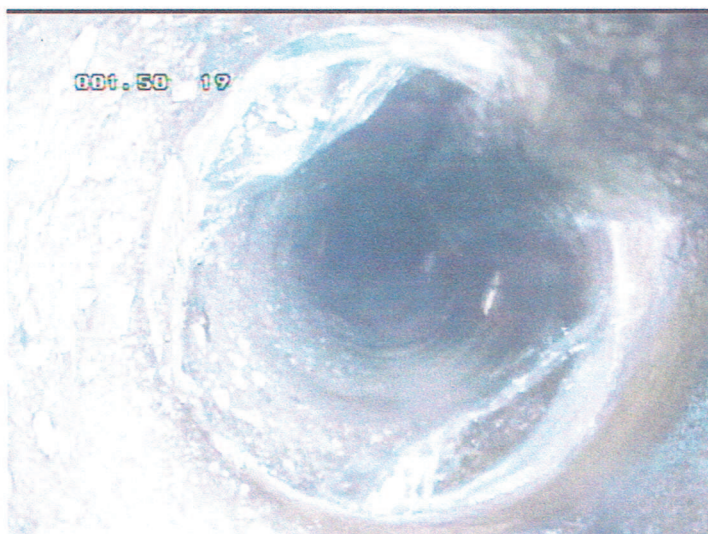


FOTO číslo: 664_2_2

Staničení: 1,5 m

Čítač videa:

Porucha: 31 / UC--00
průnik

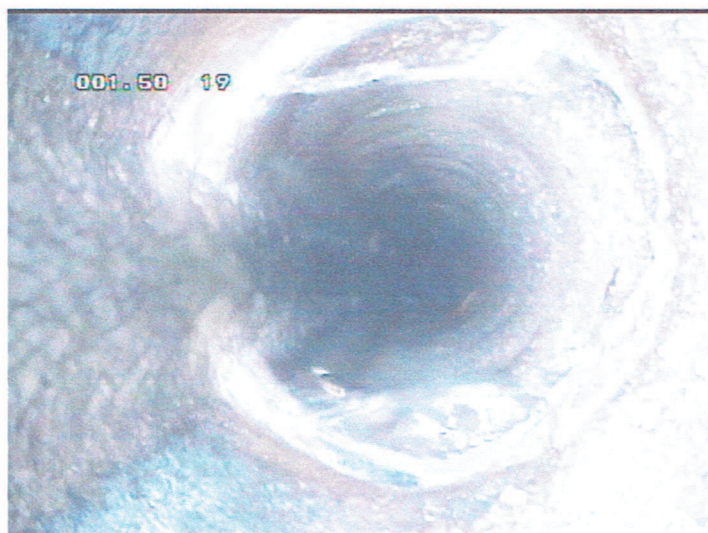


FOTO číslo: 664_2_3

Staničení: 1,5 m

Čítač videa:

Porucha: 100 / ---- 00
konec monitorování úseku

Pro kameru neprůjezdné.
Délka úseku požerák po Š1
je cca 54m měřeno na povrchu.

PROTOKOL O PROHLÍDCE

BMH spol. s r.o.
Ondřejova 13
779 00 Olomouc
Mobil : 602 574 054, fax. 585 313 549



Datum:	27.6.2017
Čís. protokolu:	3
Zakázka:	11-06-17

(664) ODBĚRATEL : **Sweco Hydroprojekt a.s.**

Obec: **Plumlov**
Ulice: **Bidelec - oprava VD**
Číslo kazety/CD:
Stoka/sběrač/větev: **Odtokové potrubí**
Od šachty: **Š1**
K šachtě **V.O do Roudníku**

Prohlídka: **diag. stáv.kanalizač. sítě**
Druh kanalizace: **odtokové potrubí**
Profil/tl.: **kruhový 600/**
Materiál: **beton**
Směr: **po toku**
Stav:

Poznámka:

PRŮBĚH PROHLÍDKY

Stránka: 1

foto	čítač videa	Schem.značka	Staničení(m) kod poruchy	číslo/popis	klas.
			0	HA-- 00 1/ zač.úseku od středu poklopu	5
664_3_2			5,76	H--U 00 76/ překážka v potrubí	3
664_3_3			15,67	WC-- 00 23/ rozevřený spoj	4
		V.O. Roudník	19,67	EH-- 00 2/ konec úseku-střed poklopu RŠ	5
664_3_4			19,67	---- 00 84/ napojení	5

Datum:	27.6.2017
Čís. protokolu:	3
Zakázka:	11-06-17

(664) ODBĚRATEL : **Sweco Hydroprojekt a.s.**
Plumlov , Bidelec - oprava VD



FOTO číslo: 664_3_2

Staničení: 5,76 m

Čítač videa:

Porucha: 76 / H--U 00

překážka v potrubí



FOTO číslo: 664_3_3

Staničení: 15,67 m

Čítač videa:

Porucha: 23 / WC-- 00

rozevřený spoj



FOTO číslo: 664_3_4

Staničení: 19,67 m

Čítač videa:

Porucha: 84 / ---- 00

napojení

V.O. Roudník

PROTOKOL O PROHLÍDCE

BMH spol. s r.o.
Ondřejova 13
779 00 Olomouc
Mobil : 602 574 054, fax. 585 313 549



Datum:	27.6.2017
Čís. protokolu:	4
Zakázka:	11-06-17

(664) ODBĚRATEL : **Sweco Hydroprojekt a.s.**

Obec: **Plumlov**
Ulice: **Bidelec - oprava VD**
Číslo kazety/CD:
Stoka/sběrač/větev: **Vtokové potrubí**
Od šachty: **Stavítko**
K šachtě **vtok Bidelec**

Prohlídka: **diag. stáv.kanalizač. sítě**
Druh kanalizace: **odtokové potrubí**
Profil/tl.: **kruhový 400/**
Materiál: **beton**
Směr: **po toku**
Stav:

Poznámka: **nutno vyčistit**

PRŮBĚH PROHLÍDKY

Stránka: 1

foto	čítač videa	Schem.značka	Staničení(m) kod poruchy	číslo/popis	klas.
			0	HA-- 00 1/ zač.úseku od středu poklopu	5
664_4_2			1,64	UC--00 32/ průsak	2
664_4_3			2,77	UP-R 00 34/ prorostlé kořeny	2
664_4_4			6,24	RQ-- 00 39/ obvodová prasklina / trhlina /	1
664_4_5			9,71	HDSU 00 67/ nános bahna	1
664_4_6			13,46	HDSU 00 67/ nános bahna	1

Datum:	27.6.2017
Čís. protokolu:	4
Zakázka:	11-06-17

(664) ODBĚRATEL : **Sweco Hydroprojekt a.s.**
Plumlov , Bidelec - oprava VD

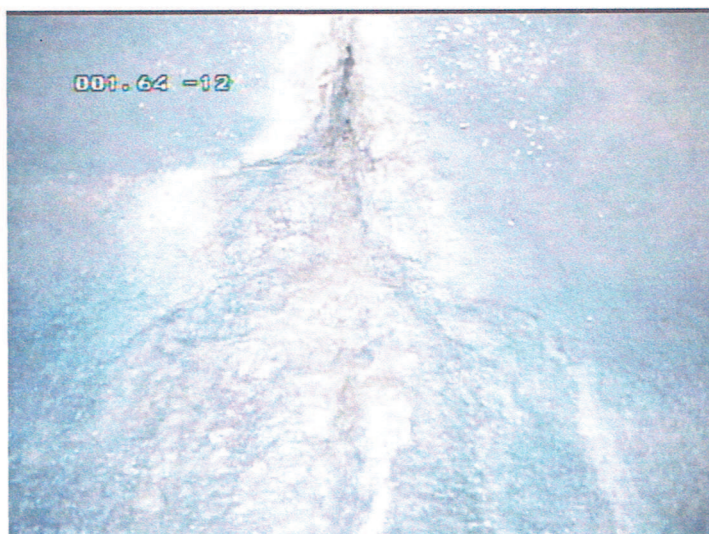


FOTO číslo: 664_4_2

Staničení: 1,64 m

Čítač videa:

Porucha: 32 / UC--00

průsak

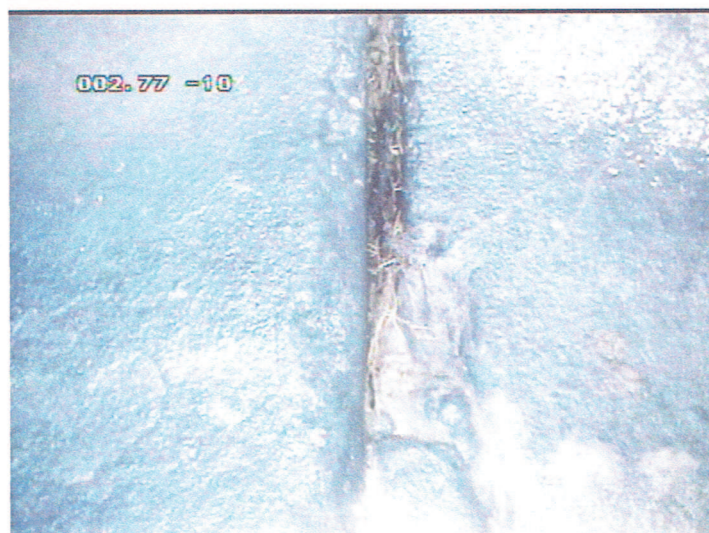


FOTO číslo: 664_4_3

Staničení: 2,77 m

Čítač videa:

Porucha: 34 / UP-R 00

prorostlé kořeny

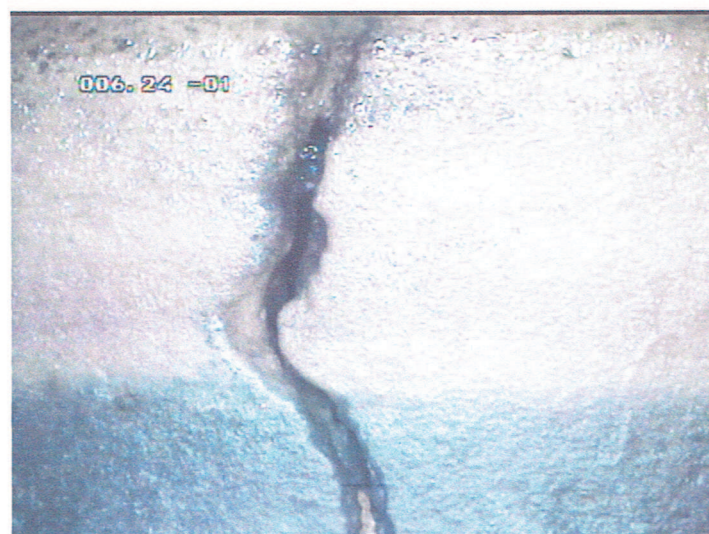


FOTO číslo: 664_4_4

Staničení: 6,24 m

Čítač videa:

Porucha: 39 / RQ-- 00

obvodová prasklina / trhlina /

Datum:	27.6.2017
Čís. protokolu:	4
Zakázka:	11-06-17

(664) ODBĚRATEL : **Sweco Hydroprojekt a.s.**
Plumlov , Bidelec - oprava VD

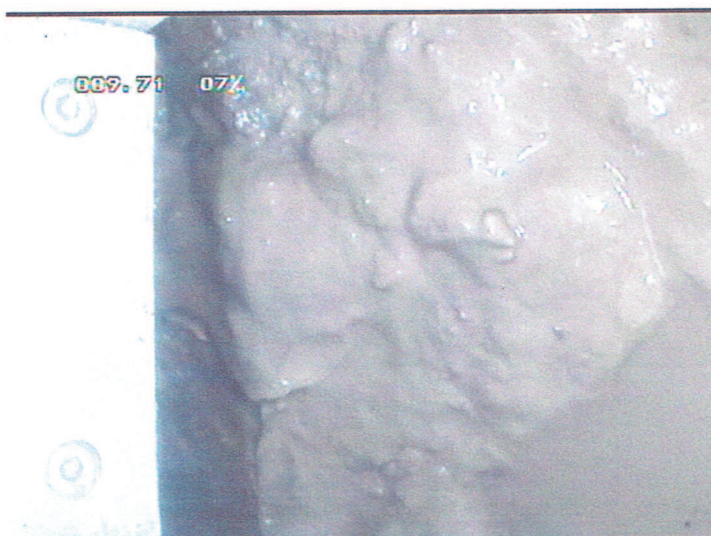


FOTO číslo: 664_4_5

Staničení: 9,71 m

Čítač videa:

Porucha: 67 / HDSU 00
nános bahna

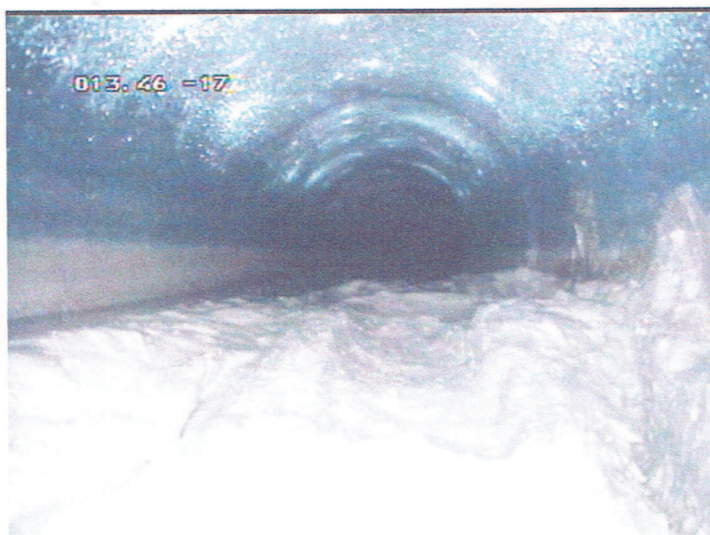


FOTO číslo: 664_4_6

Staničení: 13,46 m

Čítač videa:

Porucha: 67 / HDSU 00
nános bahna

Pro kameru neprůjezdné nutno
vyčistit.

PROTOKOL O PROHLÍDCE

BMH spol. s r.o.

Ondřejova 13

779 00 Olomouc

Mobil : 602 574 054, fax. 585 313 549



Datum:	27.6.2017
Čís. protokolu:	5
Zakázka:	11-06-17

(664) ODBĚRATEL : **Sweco Hydroprojekt a.s.**

Obec: **Plumlov**
 Ulice: **Bidelec - oprava VD**
 Číslo kazety/CD:
 Stoka/sběrač/větev: **Vtokové potrubí**
 Od šachty: **vtok Bidelec**
 K šachtě: **stavítko**

Prohlídka: **diag. stáv.kanalizač. sítě**
 Druh kanalizace: **odtokové potrubí**
 Profil/tl.: **kruhový 300/**
 Materiál: **PVC**
 Směr: **proti toku**
 Stav:

Poznámka: **Navazuje na pr.č.4**

PRŮBĚH PROHLÍDKY

Stránka: 1








foto	čítač videa	Schem.značka	Staničení(m)	Staničení(m)	Staničení(m)	číslo/popis	klas.
			Vtok	0	HA-- 00	1/ zač.úseku od středu poklopu	5
664_5_2				10,26	BW-O 00	51/ vylomené potrubí	1
664_5_3				17,67	DT-O 00	53/ deformace potrubí	1
664_5_4				25,21	DT-O 00	53/ deformace potrubí	1
664_5_5				35,41	H--U 00	76/ překážka v potrubí	1
664_5_6				35,41	WV	93/ změna materiálu	5
				35,68	---- 00	100/ konec monitorování úseku	5

FOTO-PROTOKOL

BMH spol. s r.o.

Ondřejova 13

779 00 Olomouc

Mobil : 602 574 054, fax. 585 313 549



Datum:	27.6.2017
Čís. protokolu:	5
Zakázka:	11-06-17

Stránka: 1

(664) ODBĚRATEL : **Sweco Hydroprojekt a.s.**
Plumlov , Bidelec - oprava VD



FOTO číslo: 664_5_2

Staničení: 10,26 m

Čítač videa:

Porucha: 51 / BW-O 00

vyložené potrubí

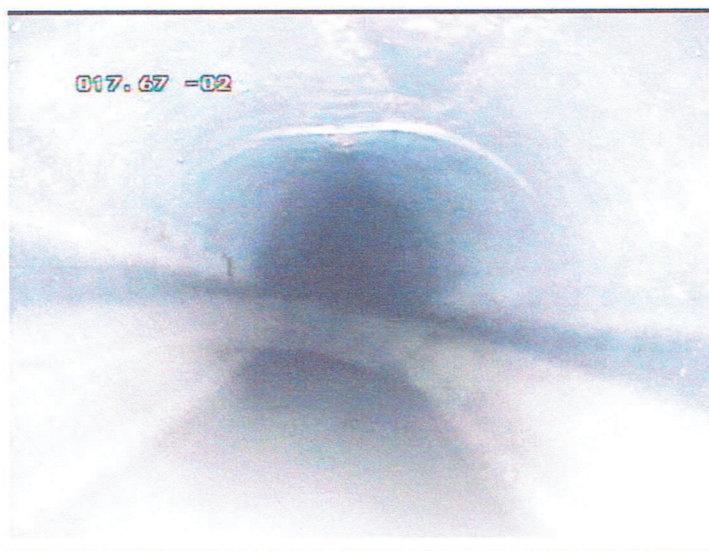


FOTO číslo: 664_5_3

Staničení: 17,67 m

Čítač videa:

Porucha: 53 / DT-O 00

deformace potrubí



FOTO číslo: 664_5_4

Staničení: 25,21 m

Čítač videa:

Porucha: 53 / DT-O 00

deformace potrubí

FOTO-PROTOKOL

BMH spol. s r.o.

Ondřejova 13

779 00 Olomouc

Mobil : 602 574 054, fax. 585 313 549



Datum:	27.6.2017
Čís. protokolu:	5
Zakázka:	11-06-17

Stránka: 2

(664) ODBĚRATEL : **Sweco Hydroprojekt a.s.**
Plumlov , Bidelec - oprava VD

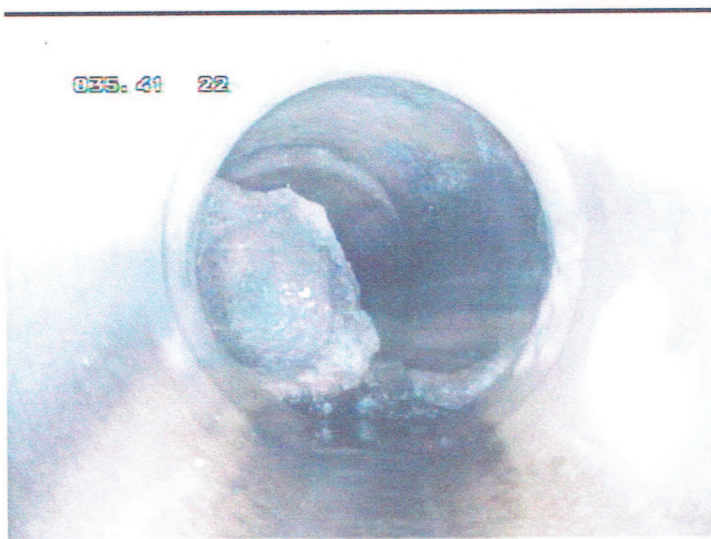


FOTO číslo: 664_5_5

Staničení: 35,41 m

Čítač videa:

Porucha: 76 / H--U 00
překážka v potrubí

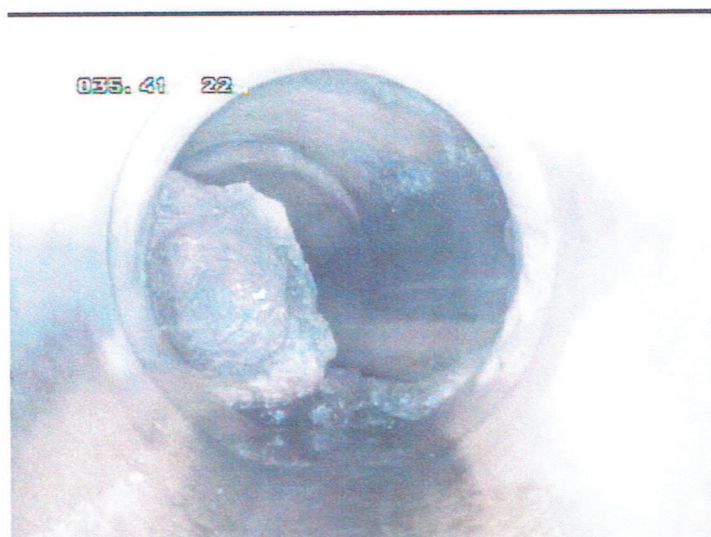


FOTO číslo: 664_5_6

Staničení: 35,41 m

Čítač videa:

Porucha: 93 / WV
změna materiálu
Z PVC na beton