


TABULKA ŠACHET								Šachtové dílce								
Poř.	Označení šachty	Kóta terénu	Umístění	Kóta poklopu	Kóta dna vývodu	Kóta dna	Výška šachty	Vyrovňovací prstenec pro poklop šachty		Šachtový kónus zákrytová deska		Šachtová skruž		Stupadla	Šachtové dno uložení dna elastomerové těsnění	
		[m n.m.]		[m n.m.]	[m n.m.]	[m n.m.]	[m]		Ks		Ks		Ks			Ks
1	ŠN1	292.15	vozovka h = 0.0 m	292.14	290.88	290.88	1.26	TBW-Q.1 63/6	1	TZK-Q.1 100-63/17	1	TBS-Q.1 100/25	1	ocel. s PE	TBZ-Q.1 100/625 KOM tl.15cm podkladový beton těsnění pro DN 1000	1 2
	Celkem							TBW-Q.1 63/6	1	TZK-Q.1 100-63/17	1	TBS-Q.1 100/25	1		TBZ-Q.1 100/625 KOM tl.15cm těsnění pro DN 1000	1 2

TABULKA ŠACHET								Šachtové dílce								
Poř.	Označení šachty	Kóta terénu	Umístění	Kóta poklopu	Kóta dna vývodu	Kóta dna	Výška šachty	Vyrovňovací prstenec pro poklop šachty		Šachtový kónus zákrytová deska		Šachtová skruž		Stupadla	Šachtové dno uložení dna elastomerové těsnění	
		[m n.m.]		[m n.m.]	[m n.m.]	[m n.m.]	[m]		Ks		Ks		Ks			Ks
1	ŠN1	292.15	vozovka h = 0.0 m	292.14	290.88	290.88	1.26	TBW-Q.1 63/6	1	TZK-Q.1 100-63/17	1	TBS-Q.1 100/25	1	ocel. s PE	TBZ-Q.1 100/625 KOM tl.15cm podkladový beton těsnění pro DN 1000	1 2
	Celkem							TBW-Q.1 63/6	1	TZK-Q.1 100-63/17	1	TBS-Q.1 100/25	1		TBZ-Q.1 100/625 KOM tl.15cm těsnění pro DN 1000	1 2

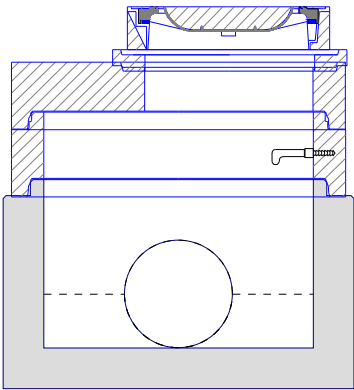
TABULKA ŠACHET								Šachtové dílce								
Poř.	Označení šachty	Kóta terénu	Umístění	Kóta poklopu	Kóta dna vývodu	Kóta dna	Výška šachty	Vyrovňovací prstenec pro poklop šachty		Šachtový kónus zákrytová deska		Šachtová skruž		Stupadla	Šachtové dno uložení dna elastomerové těsnění	
		[m n.m.]		[m n.m.]	[m n.m.]	[m n.m.]	[m]		Ks		Ks		Ks			Ks
1	ŠN1	292.15	vozovka h = 0.0 m	292.14	290.88	290.88	1.26	TBW-Q.1 63/6	1	TZK-Q.1 100-63/17	1	TBS-Q.1 100/25	1	ocel. s PE	TBZ-Q.1 100/625 KOM tl.15cm podkladový beton těsnění pro DN 1000	1 2
	Celkem							TBW-Q.1 63/6	1	TZK-Q.1 100-63/17	1	TBS-Q.1 100/25	1		TBZ-Q.1 100/625 KOM tl.15cm těsnění pro DN 1000	1 2

TABULKA ŠACHTOVÝCH DEN

Poř.	Označení šachty	Schémat. značka	Označení dna	Vývod		Hlavní přívod		1.vedlejší přívod		2.vedlejší přívod		3.vedlejší přívod		4.vedlejší přívod	
1	ŠN1		TBZ-Q.1 100/625 KOM tl.15cm	DN (mm)	560/400	DN (mm)	560/400	DN (mm)		DN (mm)		DN (mm)		DN (mm)	
			stupadla: ocel. s PE	Materiál	železobeton	Úhel β	157	Úhel β		Úhel β		Úhel β		Úhel β	
			žlab: beton	dh[mm]	0	dh[mm]	0	dh[mm]		dh[mm]		dh[mm]		dh[mm]	
			kyneta: 1/2 DN	sklon [‰]	7.6	Materiál	železobeton	Materiál		Materiál		Materiál		Materiál	
			nástupnice: beton			sklon [‰]	0.0	sklon [‰]		sklon [‰]		sklon [‰]		sklon [‰]	

TABULKA SESTAV ŠACHET

Šachta č.1 ŠN1



dno TBZ-Q.1 100/625 KOM tl.15c	1
skruž TBS-Q.1 100/25	1
deska TZK-Q.1 100-63/17	1
vyr.prst. TBW-Q.1 63/6	1
poklop D 400 Begu-B-1 D400	1
těsnění pro DN 1000	2
kóta dna	290.88 m
kóta terénu	292.15 m
rozdíl kót	1.27 m
převýšení nad terénem	0.00 m
výška šachty	1.26 m
stavební výška	1.41 m

TABULKA ŠACHTOVÝCH POKLOPŮ

Poř.	Označení šachty	Třída zatížení	Označení poklopu	Popis poklopu	Úprava kolem poklopu	Výška poklopu [mm]	Počet
1	ŠN1	D	D 400 Begu-B-1 D400	bez odvětrání, rám BEGU-R-1, poklop BEGU-B-1 D400	skladba komunikace	160	1
	Celkem		D 400 Begu-B-1 D400				1

Pref. kanalizační šachty

SWECO 
Sustainable engineering and design
(C) 1996-2014

Název stavby-objektu

Projektant

STRANA

4