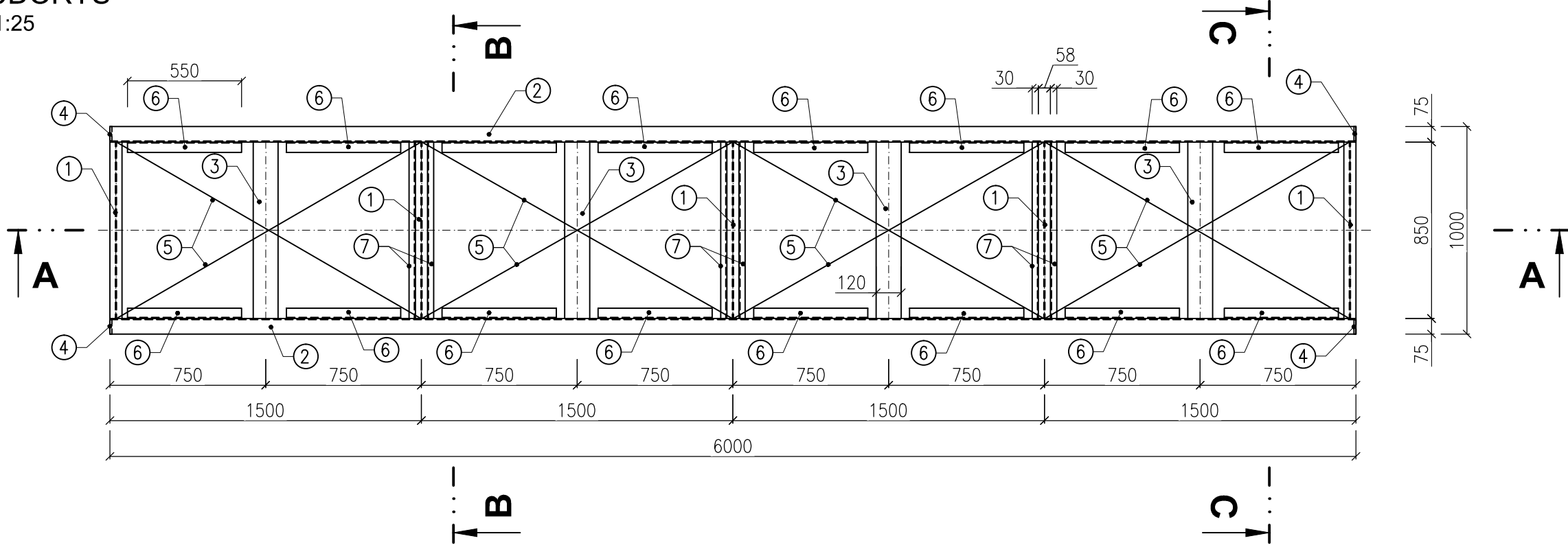


Z3PŘÍSTUPOVÁ LÁVKA š. 1,0m, POZINK

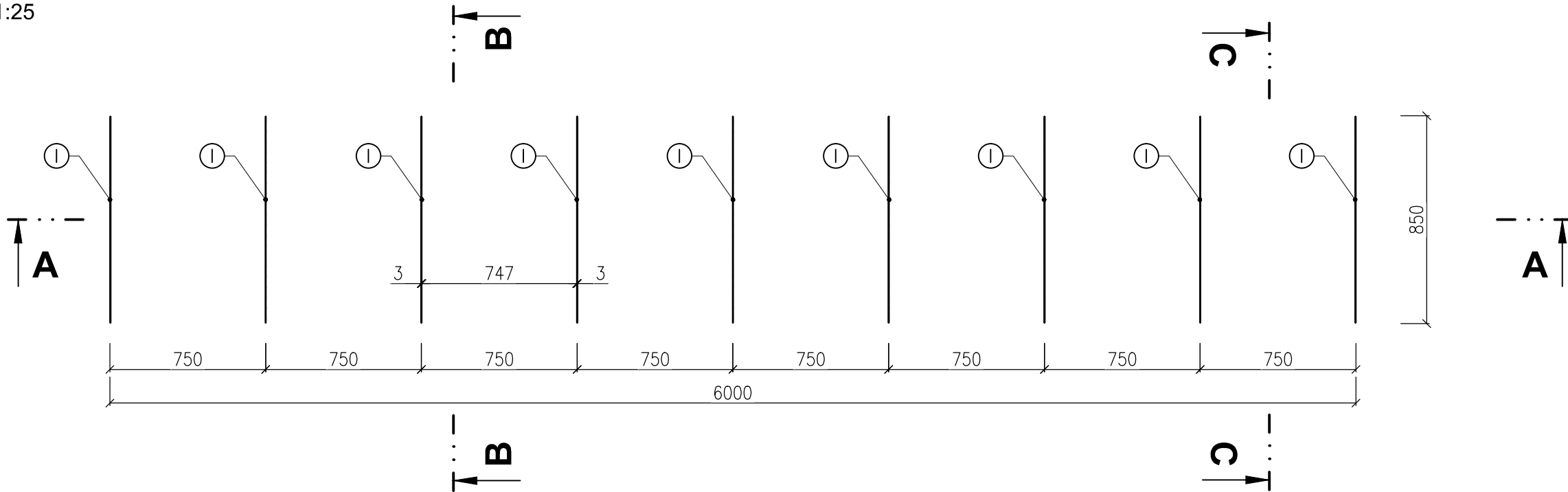
Z3aRÁM LÁVKY, š. 1,0m, dl. 6,0m, POZINK

PŮDORYS  
M 1:25



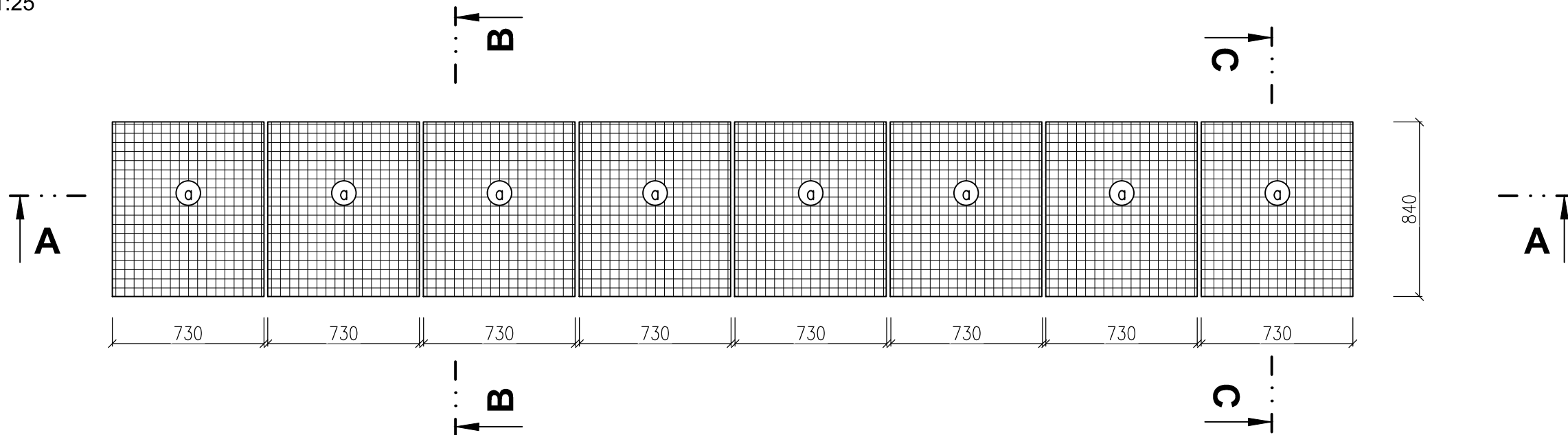
Z3bRÁM ROŠTU, š. 1,0m, dl. 6,3m, POZINK

PŮDORYS  
M 1:25

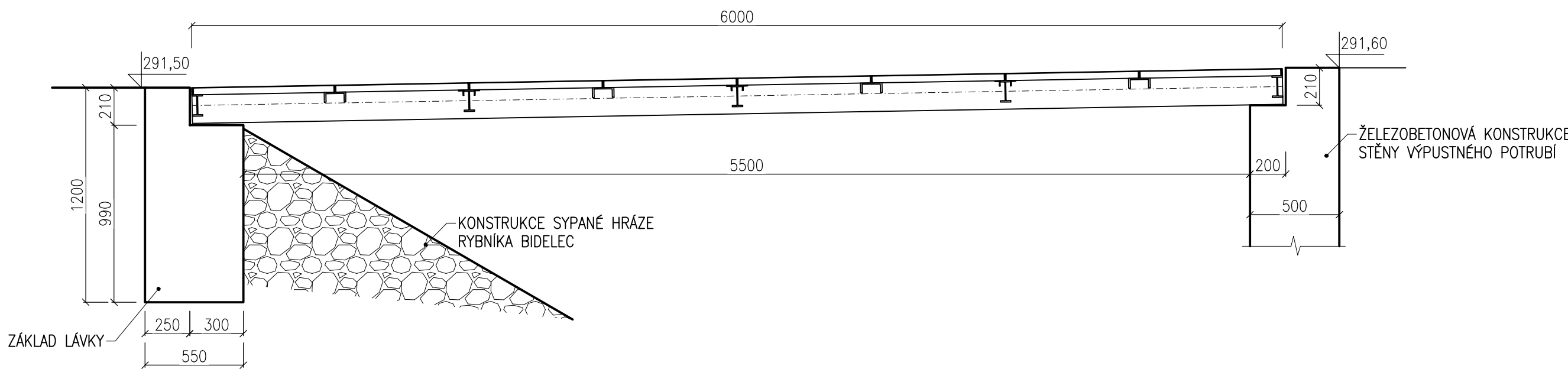


Z3cPOROROŠT, KOMPOZIT

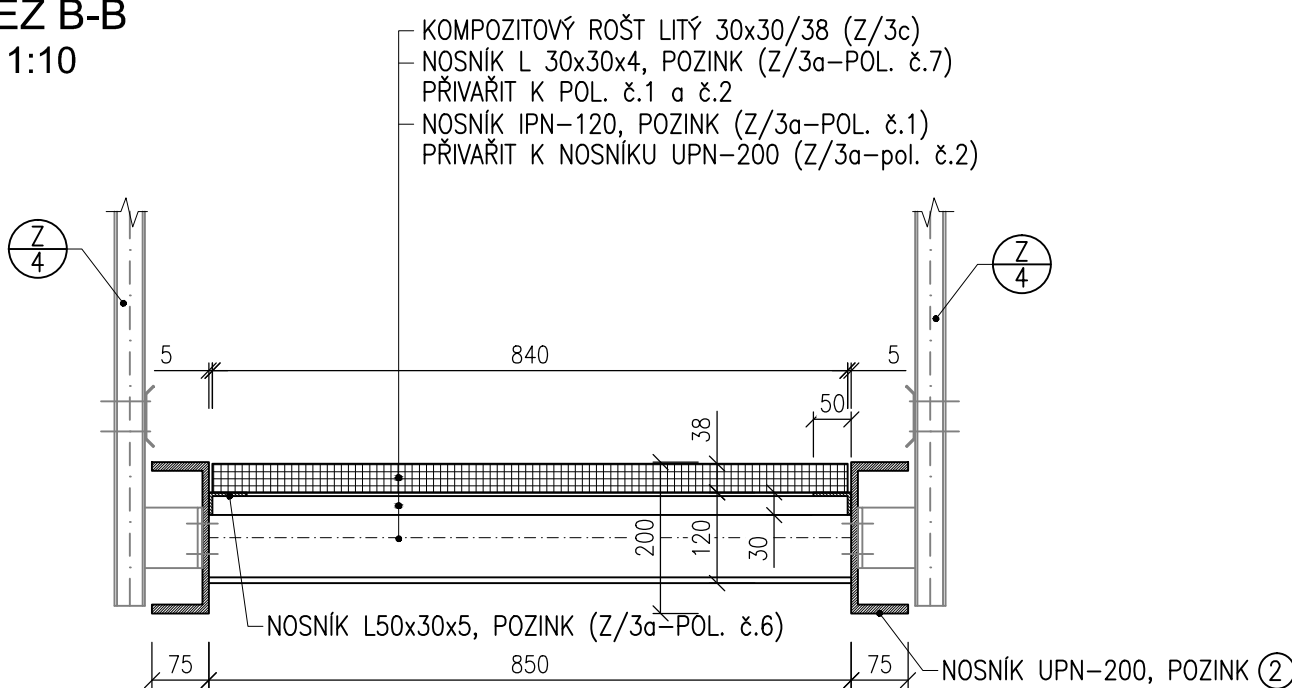
PŮDORYS  
M 1:25



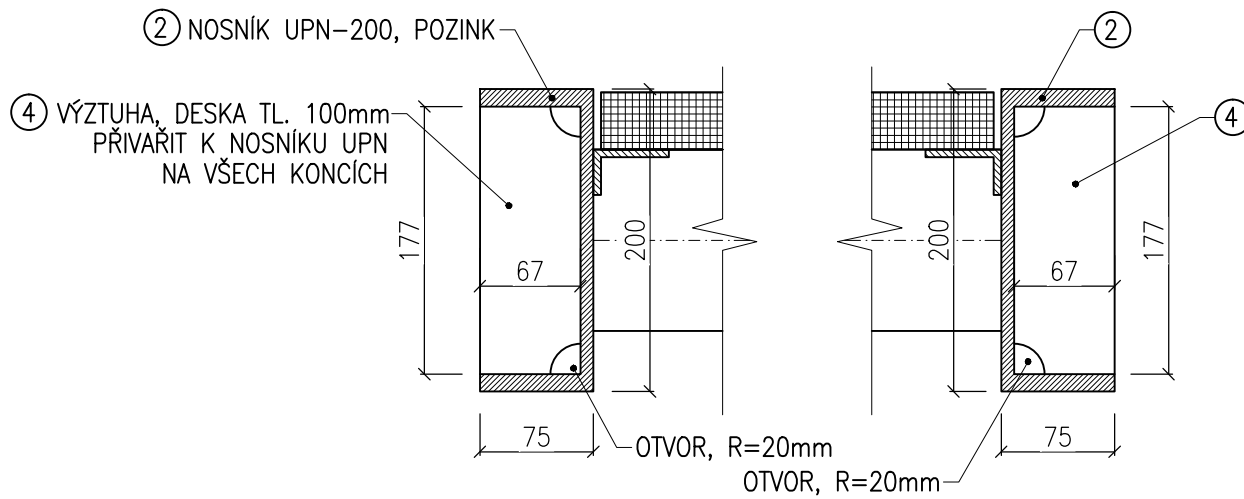
ŘEZ A-A



ŘEZ B-B  
M 1:10



ŘEZ C-C  
M 1:5



VÝPIS MATERIÁLU Z/3a

OZN.	POPIS	ks	DĚLKA [m]	PLOCHA [m²]	HMOTNOST [kg/m]	HMOTNOST CELKEM [kg]
1	NOSNÍK IPN-120, POZINK	5	0,85	–	11,10	47,18
2	NOSNÍK UPN-200, POZINK	2	6,00	–	25,30	303,60
3	NOSNÍK UPN-120, POZINK	4	0,85	–	13,40	45,56
4	VÝZTUHA – PLECH tl. 10,0mm, POZINK	4	–	0,011	14,13	0,62
5	ZAVĚTROVÁNÍ – NOSNÍK 75x50x6mm, POZINK	8	1,70	–	5,65	76,84
6	NOSNÍK L 50x30x5mm, POZINK	16	0,55	–	2,96	26,05
7	NOSNÍK L 30x30x4mm, POZINK	6	0,85	–	1,78	9,08
CELKEM HMOTNOST						508,92

VÝPIS MATERIÁLU Z/3b

OZN.	POPIS	ks	DĚLKA [m]	PLOCHA [m²]	HMOTNOST [kg/m]	HMOTNOST CELKEM [kg]
I	PÁSOVÁ OCEL 40x3,0mm, POZINK	9	0,85	–	0,942	7,21
CELKEM HMOTNOST						7,21

VÝPIS MATERIÁLU Z/3c

OZN.	POPIS	ks	DĚLKA [m]	PLOCHA [m²]	HMOTNOST [kg/m]	HMOTNOST CELKEM [kg]
a	LITÝ ROŠT 30x30/38, KOMPOZIT	8	–	0,613	19,5	95,63
CELKEM HMOTNOST						95,63

POZNÁMKY:



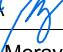

- VŠECHNY PRVKY RÁMU BUDOU SPOJENY SVAREM NEBO ŠROUBOVÝMI SPOJI PŘES KOTEVNÍ DESKY !!!
- V PŘÍPADĚ SPOJOVÁNÍ PRVKŮ SVAREM BUDOU VŠECHNY SVARY PROVEDENY PŘED KONEČNOU ÚPRAVOU POZINKOVÁNÍM !!!
- VŠECHNY DÍRY A OTVORY PRO KOTVENÍ (SPOJOVÁNÍ) RÁMU A PRO NÁSLEDNÉ UCHYCENÍ ZÁBRADLÍ BUDOU PROVEDENY PŘED KONEČNOU ÚPRAVOU RÁMU POZINKOVÁNÍM !!!
- DODATEČNÉ SVAŘOVÁNÍ, VRTÁNÍ A JINÉ ÚPRAVY, KTERÉ BY MOHLY POŠKODIT VRSTVU ZINKOVÁNÍ, NEJSOU PŘÍPUSTNÉ !!!
- RÁM BUDE ULOŽEN NA BETONOVÉM ZÁKLADU A ŽB KONSTRUKCI VÝPUSTNÉHO OBJEKTU (PODROBNOSTI VIZ STATICKÁ ČÁST)
- V PŘÍPADĚ PORUŠENÍ VRSTVY ZINKOVÁNÍ OPATŘIT MÍSTO POŠKOZENÍ SPECIÁLNÍM ZINKOVÝM NÁTĚREM
- PŘESNÉ ROZMĚRY KOMPOZITOVÝCH ROŠTŮ BUDOU STANOVENY DODATEČNĚ PO DOKONČENÍ RÁMU LÁVKY
- TOTO NENÍ DÍLENSKÁ DOKUMENTACE, PŘESNÉ ROZMĚRY JE NUTNÉ ODMĚŘIT PŘÍMO NA STAVBĚ PŘED VLASTNÍ REALIZACÍ KONSTRUKCE LÁVKY !!!

VÝŠKOVÝ SYSTÉM: Balt p.v.

SOUŘAD. SYSTÉM: S-JTSK

6			
5			
4			
3			
2			
1			
Revize	Popis	Datum	Schválí

SO 03 VÝPUSTNÝ OBJEKT

Sweco Hydroprojekt a.s. divize Morava Minská 18, 616 00 Brno; brno@sweco.cz; www.sweco.cz				<div>SWECO</div> 	
VYPRACOVAL	ING.Š.MEDKOVÁ 	HIP	ING.Š.MEDKOVÁ	T. KONTROLA	ING.M.MACHOVEC
PROJEKTANT	ING.Š.MEDKOVÁ 	ŘEDITEL DIVIZE	ING.V.ČERNÝ PHD 	DATUM	12/2017
OBJEDNATEL	Povodí Moravy, s.p., Dřevařská 932/11, 602 00 Brno			OKRES	PROSTĚJOV
AKCE:  <b>BIDELEC - oprava VD</b>				ČÍSLO ZAKÁZKY	21-7042-0103
				STUPEŇ	DPS
				FORMÁT	6A4
				MĚŘÍTKO	1:25
				ARCHIVNÍ ČÍSLO	7042
PŘÍLOHA:	ZÁMEČNICKÝ VÝROBEK Z/3			ČÍSLO PŘÍLOHY	<b>D.1.3.8a</b>
0					
0					

Tato dokumentace včetně všech příloh (s výjimkou dat poskytnutých objednatelem) je duševním vlastnictvím akciové společnosti Sweco Hydroprojekt a.s. Objednatel této dokumentace je oprávněn ji využít k účelům vyplývajícím z uzavřené smlouvy bez jakéhokoli omezení. Jiné osoby (jak fyzické, tak právnické) nejsou bez předchozího výslovného souhlasu objednatele oprávněny tuto dokumentaci ani její části jakkoli využívat, kopírovat (ani jiným způsobem rozmnožovat) nebo zpřístupnit dalším osobám. Poznámka: Podpisy zpracovatelů jsou připojeny pouze k výřádku číslo 01 nebo originálu přílohy (matrici).