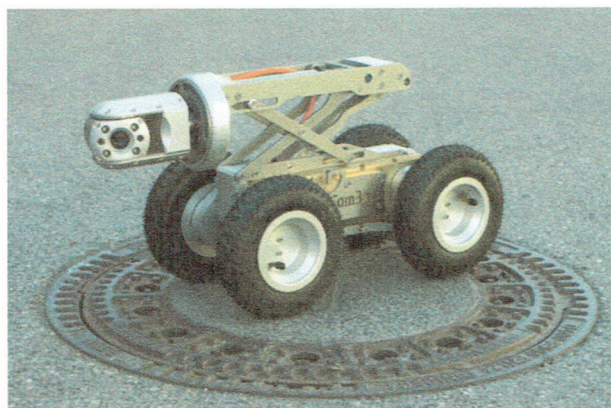


# Protokol z kamerové prohlídky

## Plumlov Bidelec-oprava VD



# PROTOKOL O PROHLÍDCE

BMH spol. s r.o.  
Ondřejova 592/11A  
779 00 Olomouc  
Mobil: 602574054, fax. 585 313 549

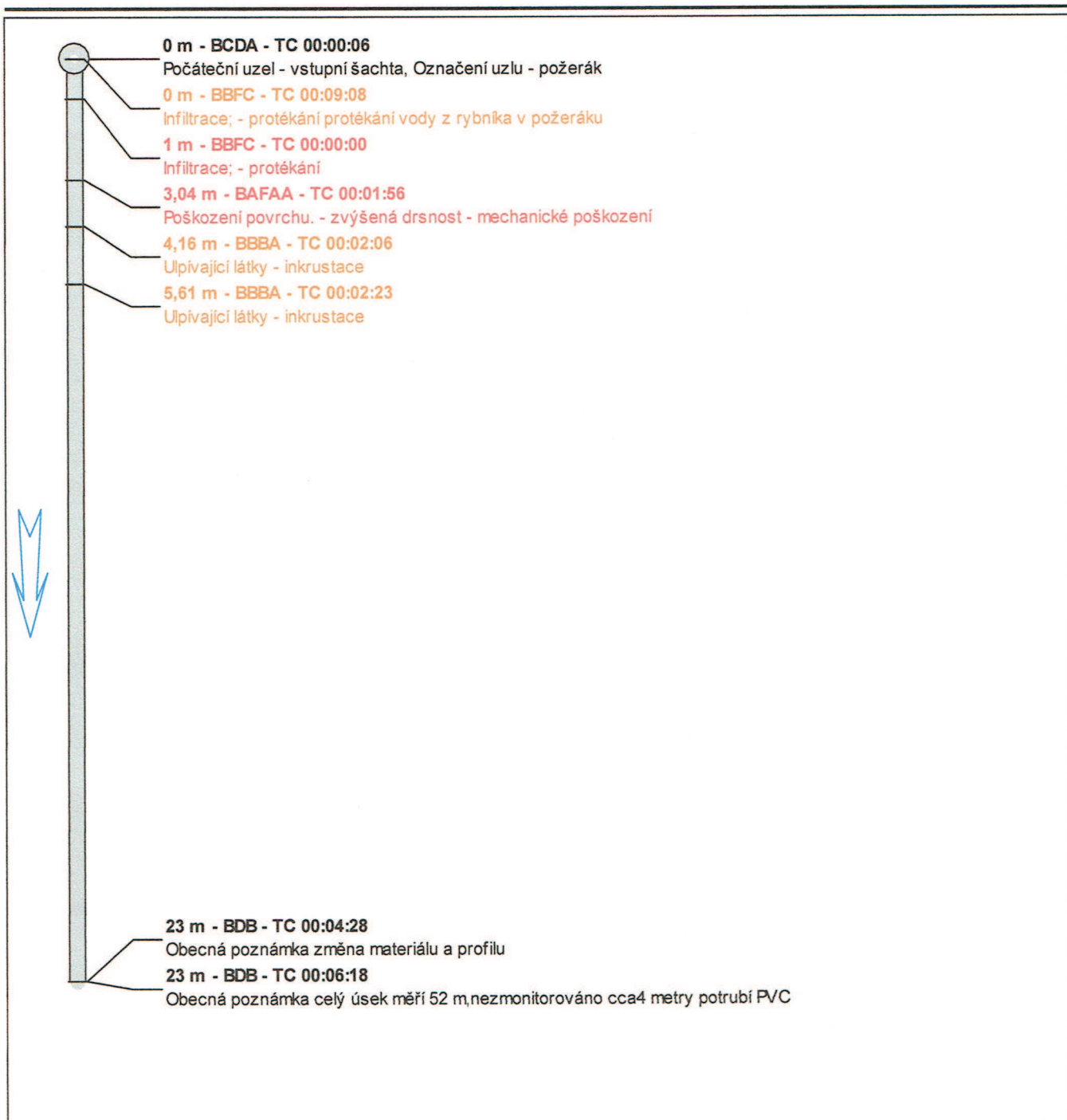


Datum:	25.7.2017
Č. protokolu:	1
Zakázka:	13-07-17

Zákazník: Sweco Hydroprojekt a.s., Tábořská 31, Praha 4 140 16

Obec: Plumlov	Prohlídka: pravidelná (rutinní) kontrola stavu
Ulice: Bidelec-oprava VD	Druh kanalizace: Odkanalizovaný vodní tok
Číslo CD / DVD: DVD1	Profil: Kruhový 300 ? /
Stoka/sběrač/větev:	Materiál: Prostý beton
Od šachty: požerák	Směr: ve směru toku
K šachtě: po toku	Stav: Silná koroze potrubí, DN nelze změřit - odhad.

## PRŮBĚH PROHLÍDKY



Klasifikace závad: 5 - normální stav 4 - menší rozsah 3 - větší rozsah 2 - vážný stav 1 - havarijný stav

# PROTOKOL O PROHLÍDCE

BMH spol. s r.o.  
Ondřejova 592/11A  
779 00 Olomouc  
Mobil: 602574054, fax. 585 313 549

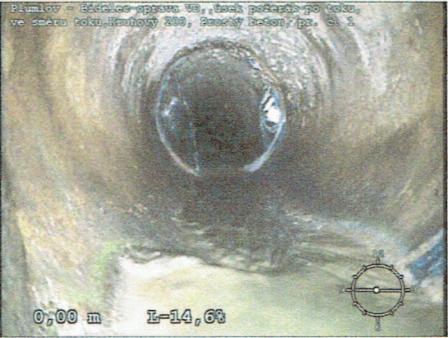
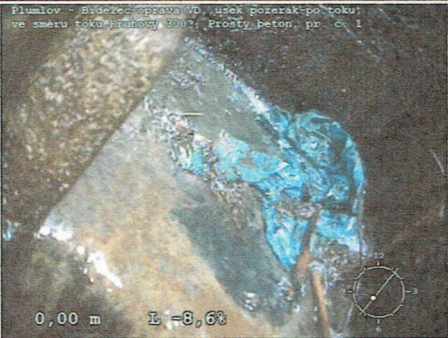



Datum:	25.7.2017
Č. protokolu:	1
Zakázka:	13-07-17

Zákazník: Sweco Hydroprojekt a.s., Tábořská 31, Praha 4 140 16

Obec: Plumlov	Prohlídka: pravidelná (rutinní) kontrola stavu
Ulice: Bidelec-oprava VD	Druh kanalizace: Odkanalizovaný vodní tok
Číslo CD / DVD: DVD1	Profil: Kruhový 300 ? /
Stoka/sběrač/větev:	Materiál: Prostý beton
Od šachty: požerák	Směr: ve směru toku
K šachtě: po toku	Stav: Silná koroze potrubí, DN nelze změřit - odhad.

## Fotografie

Kód: BCDA	Vzdálenost: 0 m	TC: 00:00:06	Poloha na / od: hod. do: hod.	Záv.: 5
Počáteční uzel - vstupní šachta, Označení uzlu - požerák				
				
Kód: BBFC	Vzdálenost: 0 m	TC: 00:09:08	Poloha na / od: hod. do: hod.	Záv.: 2
Infiltrace; - protékání protékání vody z rybníka v požeráku				
				
Kód: BAFAA	Vzdálenost: 3,04 m	TC: 00:01:56	Poloha na / od: hod. do: hod.	Záv.: 1
Poškození povrchu. - zvýšená drsnost - mechanické poškození				
				

Klasifikace závad: 5 - normální stav 4 - menší rozsah 3 - větší rozsah 2 - vážný stav 1 - havarijní stav

# PROTOKOL O PROHLÍDCE

BMH spol. s r.o.  
Ondřejova 592/11A  
779 00 Olomouc  
Mobil: 602574054, fax: 585 313 549



Datum:	25.7.2017
Č. protokolu:	1
Zakázka:	13-07-17

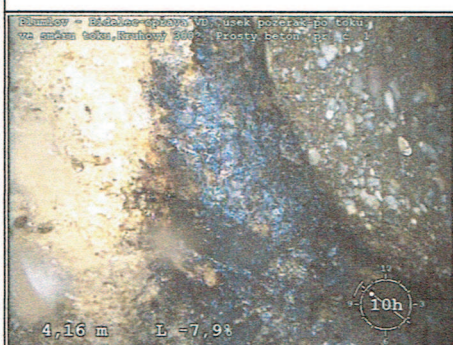
Zákazník: Sweco Hydroprojekt a.s., Táborská 31, Praha 4 140 16

Obec: Plumlov	Prohlídka: pravidelná (rutinní) kontrola stavu
Ulice: Bidelec-oprava VD	Druh kanalizace: Odkanalizovaný vodní tok
Číslo CD / DVD: DVD1	Profil: Kruhový 300 ? /
Stoka/sběrač/větev:	Materiál: Prostý beton
Od šachty: požerák	Směr: ve směru toku
K šachtě: po toku	Stav: Silná koroze potrubí, DN nelze změřit - odhad.

## Fotografie

Kód: BBBA	Vzdálenost: 4,16 m	TC: 00:02:06	Poloha na / od: hod. do: hod.	Záv.: 2
-----------	--------------------	--------------	-------------------------------	---------

### Ulpívající látky - inkrustace



Kód: BDB	Vzdálenost: 23 m	TC: 00:04:28	Poloha na / od: hod. do: hod.	Záv.: 5
----------	------------------	--------------	-------------------------------	---------

### Obecná poznámka změna materiálu a profilu



Kód: BDB	Vzdálenost: 23 m	TC: 00:06:18	Poloha na / od: hod. do: hod.	Záv.: 5
----------	------------------	--------------	-------------------------------	---------

### Obecná poznámka celý úsek měří 52 m, nezmonitorováno cca 4 metry potrubí PVC

