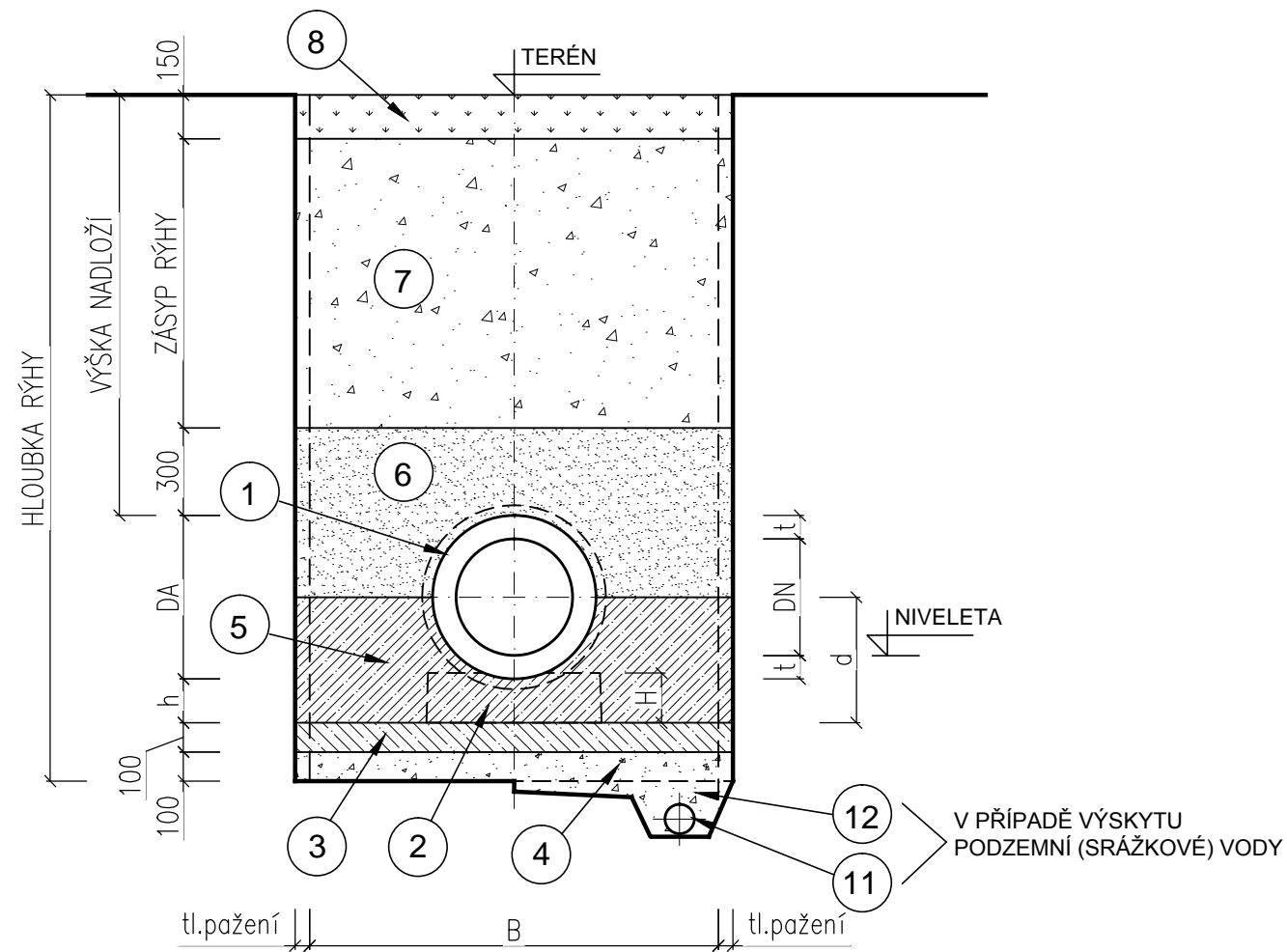
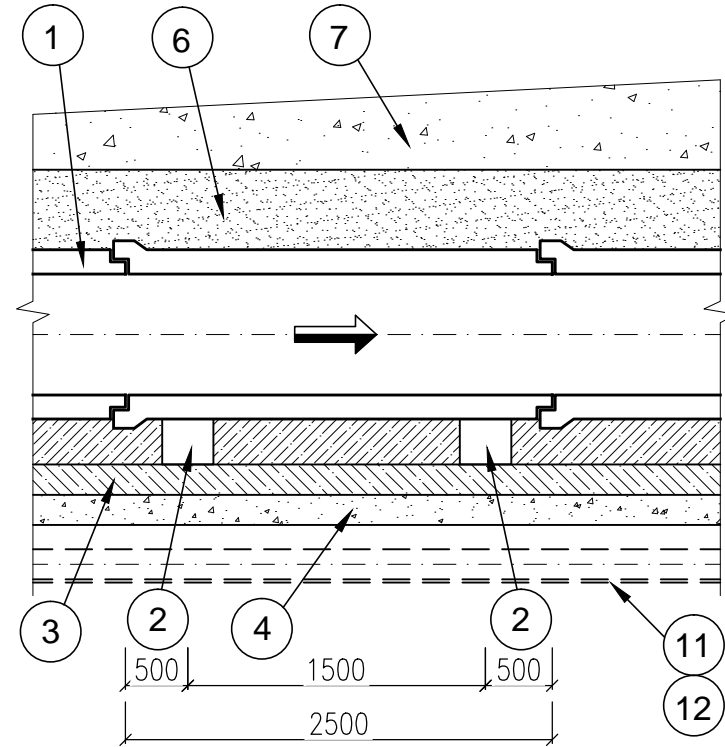


VZOROVÉ ULOŽENÍ POTRUBÍ ZE ŽELEZOBETONU
M 1:25

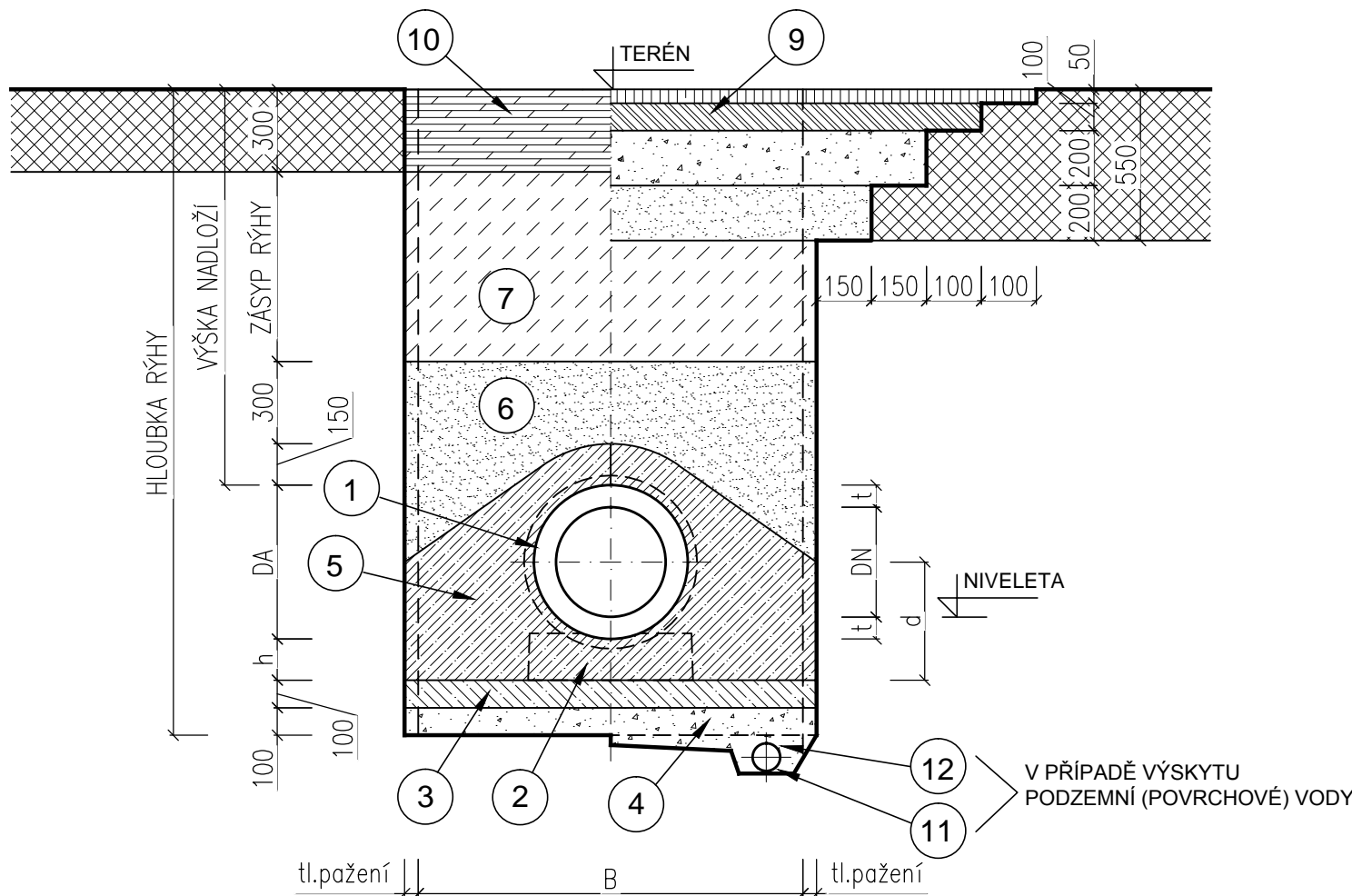
1) V ZATRAVNĚNÉM TERÉNU



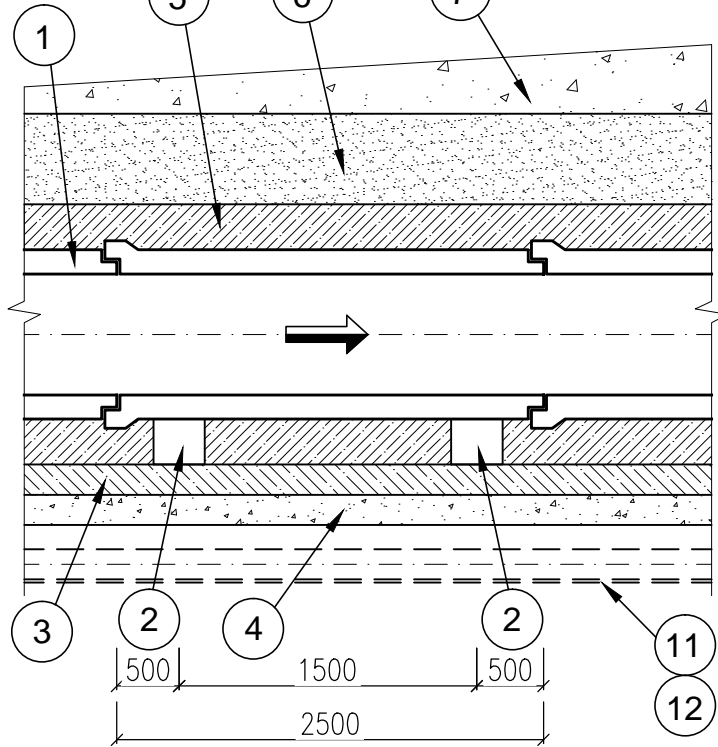
PODÉLNÝ ŘEZ



2) V KOMUNIKACI A V PLOŠE S OBČASNÝM POJEZDEM



PODÉLNÝ ŘEZ



LEGENDA:

- 1) TROUBA ŽELEZOBETONOVÁ HRDLOVÁ DN400 S TĚSNĚNÍM
- 2) PODKLADEK - BETONOVÝ PODKLADNÍ PRAH PRO POTRUBÍ DN400
- 3) PODKLADNÍ BETON C12/15 X0
- 4) VYROVNÁVACÍ VRSTVA - HUTNĚNÝ ŠTĚRKOPÍSEK
- 5) BETONOVÉ SEDLO DO VÝŠKY 1/2*DA, BETON C16/20 X0
- 6) TŘÍDĚNÝ OBSYP - ZRNA DO 32mm, DO VÝŠKY 300mm NAD TROUBU
- 7) MIMO KOMUNIKACI - ZÁSYP RÝHY VYTĚŽENÝM MATERIÁLEM V KOMUNIKACÍCH - ZÁSYP VHODNOU ZHUTNITELNOU ZEMINOU ANEBO BETONOVÝM RECYKLÁTEM
- 8) OHUMUSOVÁNÍ A OSETÍ V TL. 150mm
- 9) OBNOVA KONSTRUKCE VOZOVKY DLE PŮVODNÍ SKLADBY PŘEDPOKLÁDÁ SE TATO SKLADBA:
 - ACO 11 50mm
 - ASFALTOVÝ BETON SPOJOVACÍ POSTŘÍK ASFALTOVÝ 0,5kg/m2
 - ASFALTOVÝ BETON ACL 16 100mm
 - INFILTRAČNÍ POSTŘÍK ASFALTOVÝ 0,7kg/m2
 - ŠTĚRKODRŤ ŠD 200mm
 - ŠTĚRKOPÍSEK ŠP 200mm
- 10) OBNOVA POJEZDEM ZPEVNĚNÉ PLOCHY - POUŽIT PŮVODNÍ MATERIÁL V TL. cca 300mm, HUTNIT NA Edef,02=45MPa
- 11) FLEXIBILNÍ DRENÁŽNÍ ROURA Z PVC DN100 - ULOŽENÍ DRENÁŽNÍCH ROUR SE PROVEDE V MÍSTECH VÝSKYTU PODZEMNÍ VODY NEBO V PŘÍPADĚ VÝSKYTU SRÁŽKOVÝCH VOD
- 12) ŠTĚRKOPÍSEK - ZRNA 16 - 32 mm

TABULKA ROZMĚRŮ (mm)

TROUBA	ŽELEZOBETONOVÁ TROUBA HRDLOVÁ	DN	400
	VNĚJŠÍ PRŮMĚR	Da	560
	TLOUŠŤKA STĚNY	t	80
	STAVEBNÍ DÉLKA TROUBY	L	2500
ŠÍŘKA RÝHY		B	1400
BET. SEDLO	TLOUŠŤKA POD TROUBOU	h	150
	VÝŠKA NA OKRAJI	d	430
	ŠÍŘKA	s	170
	VÝŠKA NA KRAJI	H	170
	VÝŠKA UPROSTŘED	h	150
PODKLADEK	DÉLKA	L1	600

TABULKA KUBATUR NA 1bm RÝHY

PROFIL TROUBY	DN	1)	2)
VYTLAČENÁ KUBATURA TROUBOU	m ³	0,246	0,246
KUBATURA BETONU 1)	m ³	0,522	0,765
KUBATURA PODKLADNÍHO BETONU	m ³	0,140	0,140
VYTLAČENÁ KUBATURA CELKEM 2)	m ³	0,908	1,151
KUBATURA ŠTĚRKOPÍSKU (S PODZEMNÍ VODOU)	m ³	0,220	0,220



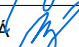
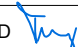
- 1) BETONOVÉ SEDLO VČETNĚ PRAŽCE BEZ PODKLADNÍHO BETONU
- 2) VČETNĚ PODKLADNÍHO BETONU A TROUBY

VÝŠKOVÝ SYSTÉM: Balt p.v.

SOUŘAD. SYSTÉM: S-JTSK

6			
5			
4			
3			
2			
1			
Revize	Popis	Datum	Schválil

SO 02 NÁPUSTNÉ POTRUBÍ

Sweco Hydroprojekt a.s. divize Morava Minská 18, 616 00 Brno; brno@sweco.cz; www.sweco.cz				<div>SWECO</div> 	
VYPRACOVAL	ING.Š.MEDKOVÁ 	HIP	ING.Š.MEDKOVÁ	T. KONTROLA	ING.M.MACHOVEC
PROJEKTANT	ING.Š.MEDKOVÁ 	ŘEDITEL DIVIZE	ING.V.ČERNÝ PHD 	DATUM	12/2017
OBJEDNATEL	Povodí Moravy, s.p., Dřevařská 932/11, 602 00 Brno			OKRES	PROSTĚJOV
AKCE: <div>BIDELEC - oprava VD</div>				ČÍSLO ZAKÁZKY	21-7042-0103
				STUPEŇ	DPS
				FORMÁT	4A4
				MĚŘÍTKO	1:25
				ARCHIVNÍ ČÍSLO	7042
PŘÍLOHA: VZOROVÉ ULOŽENÍ POTRUBÍ ZE ŽELEZOBETONU				ČÍSLO PŘÍLOHY	<div>D.1.2.4</div> <div>00</div>

Tato dokumentace včetně všech příloh (s výjimkou dat poskytnutých objednatelem) je duševním vlastnictvím akciové společnosti Sweco Hydroprojekt a.s. Objednatel této dokumentace je oprávněn ji využít k účelům vyplývajícím z uzavřené smlouvy bez jakéhokoli omezení. Jiné osoby (jak fyzické, tak právnické) nejsou bez předchozího výslovného souhlasu objednatele oprávněny tuto dokumentaci ani její části jakkoli využívat, kopírovat (ani jiným způsobem rozmnožovat) nebo zpřístupnit dalším osobám.
Poznámka: Podpisy zpracovatelů jsou připojeny pouze k výtisku číslo 01 nebo originálu přílohy (matrici).