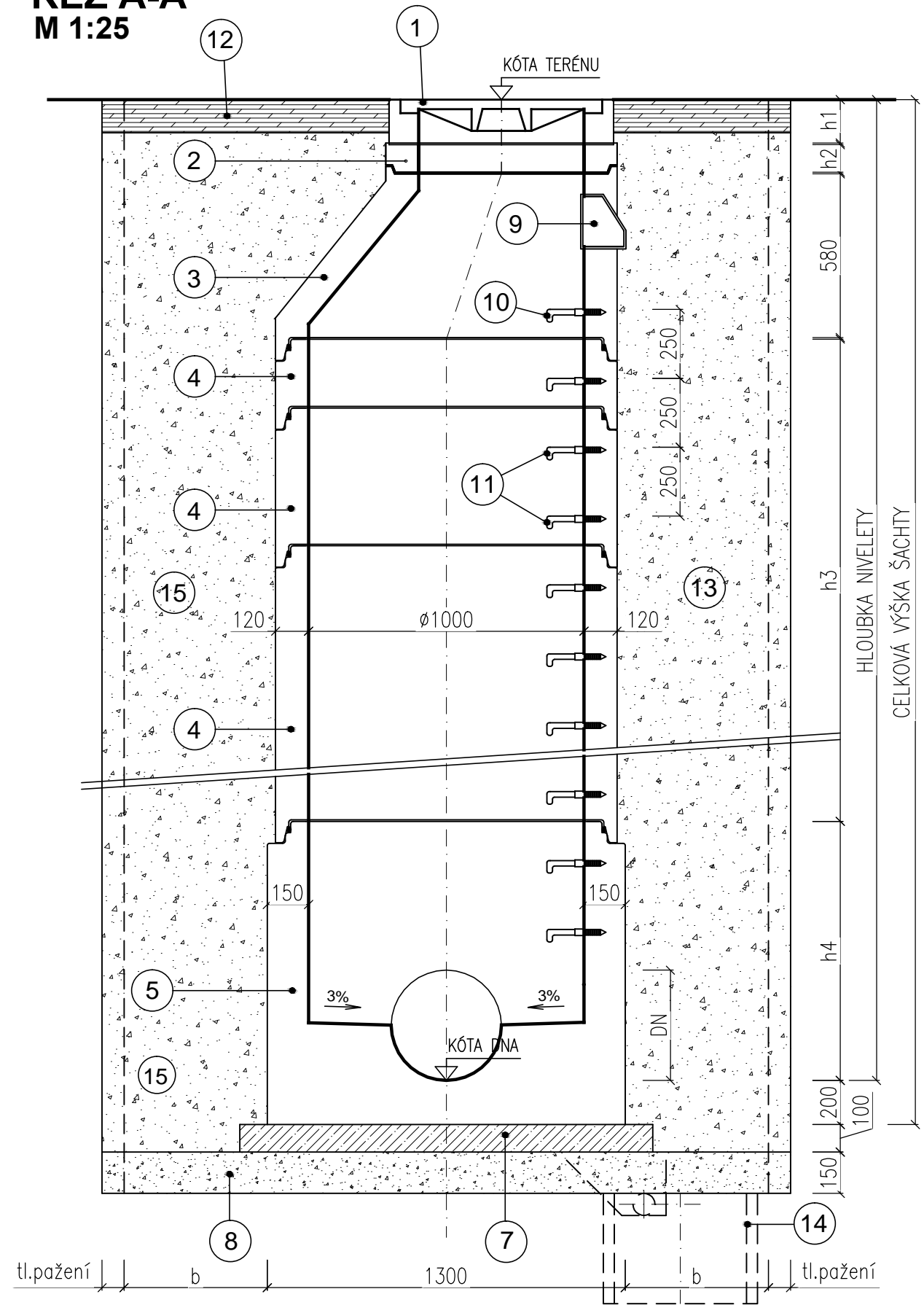


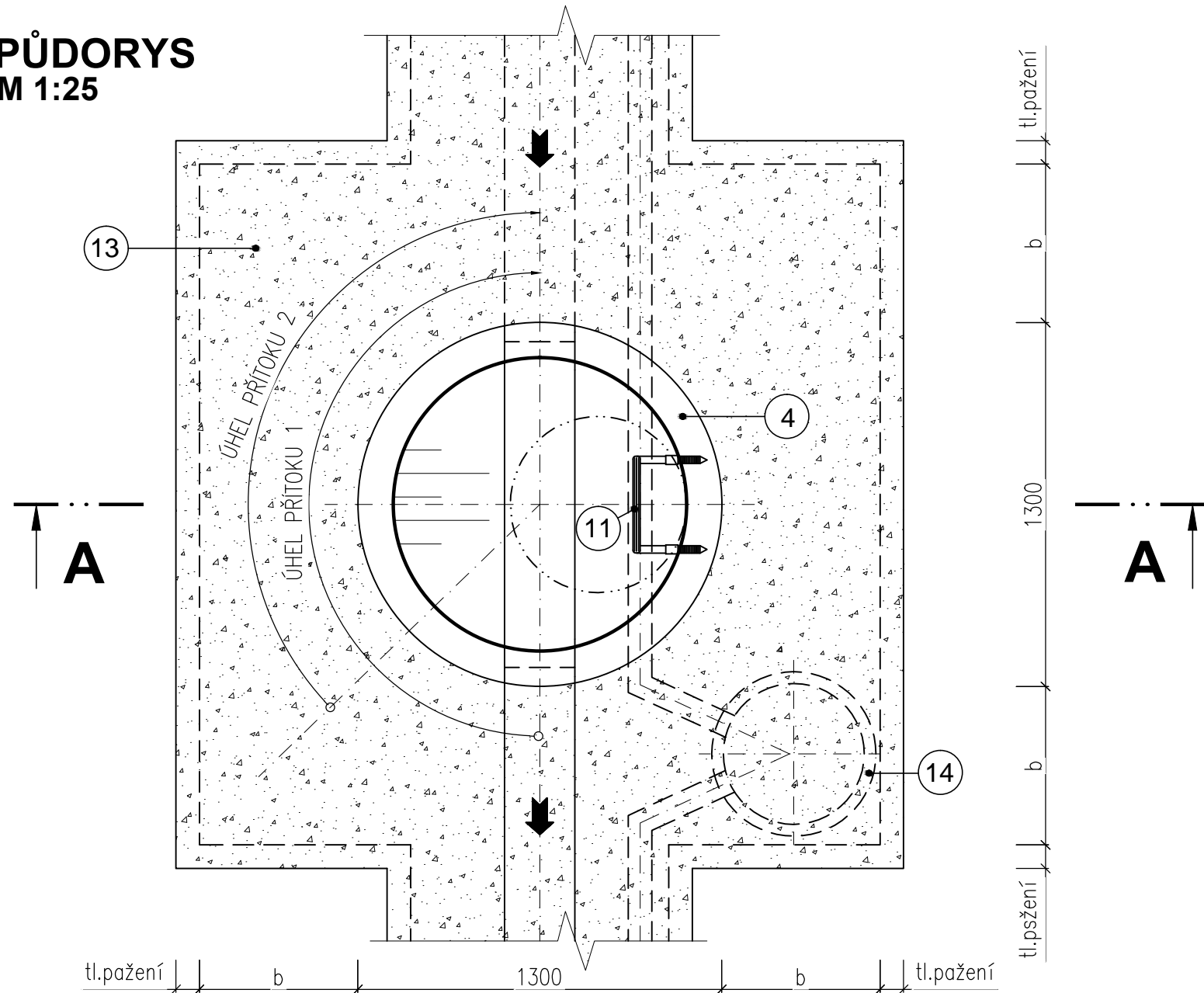
VZOROVÁ PREFABRIKOVANÁ ŠACHTA DN1000

POLNÍ CESTA - POVRCH ZPEVNĚNÝ OBČASNÝM POJEZDEM

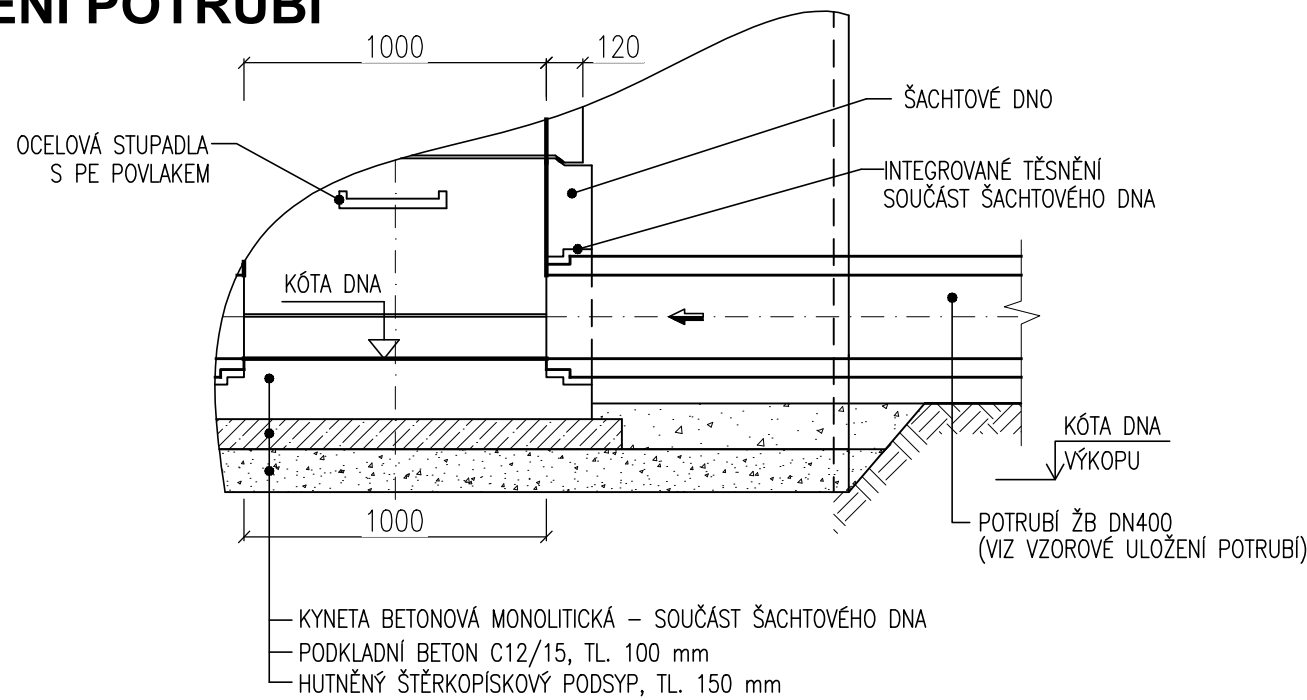
ŘEZ A-A  
M 1:25



PŮDORYS  
M 1:25



OSAZENÍ POTRUBÍ



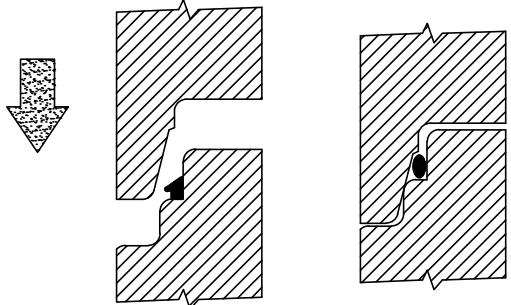
LEGENDA:

- ŠACHTOVÝ POKLOP BEGU DN625 PRO TŘIDU ZATÍŽENÍ D400, VÝŠKY h=160mm, BEZ VENTILACE
- ŠACHTOVÝ VYROVNÁVACÍ PRSTENEC DN625, STAVEBNÍ VÝŠKY h=40, 60, 80, 100, 120mm
- PŘECHODOVÁ SKRUŽ DN625/1000, STAVEBNÍ VÝŠKY h=580mm NEBO ZÁKRYTOVÁ DESKA DN625/100, STAVEBNÍ VÝŠKY h=165mm
- SKRUŽ SVĚTLÉHO PRŮMĚRU 1000mm, STAVEBNÍ VÝŠKY h=250, 500, 1000mm
- ŠACHTOVÉ DNO KOMPAKT PREFABRIKOVANÉ, SVĚTLÉHO PRŮMĚRU DN1000, STAVEBNÍ VÝŠKY h=600, 800, 1000mm
- PODKLADNÍ BETON C12/15 tl. 100mm
- HUTNĚNÝ ŠTĚRKOPÍSKOVÝ PODSYP tl. 150mm
- POPLASTOVANÉ KAPSOVÉ STUPADLO
- POPLASTOVANÉ ZKRÁCENÉ KRAMLOVÉ STUPADLO
- POPLASTOVANÉ KRAMLOVÉ STUPADLO
- OBNOVA TERÉNU ZPEVNĚNÉHO OBČASNÝM POJEZDEM (POLNÍ CESTA)
- HUTNĚNÝ ZÁSYP VHODNOU HUTNITELNOU ZEMINOU (NEBO RECYKLÁTEM)
- FLEXIBILNÍ DRENÁŽNÍ ROURA Z PVC DN100 + ČERPACÍ STUDNA DN600 - ULOŽENÍ DRENÁŽNÍCH ROUR SE PROVEDE V MÍSTECH VÝSKYTU PODZEMNÍ VODY

Pozn.:

- V PŘECHODOVÉ SKRUŽI JEDNO KAPSOVÉ A JEDNO KRAMLOVÉ ZKRÁCENÉ STUPADLO
- RÁM POKLOPU OSADIT DO VYSOKOPEVNOSTNÍ MATLY
- MEZI PŘECHODOVOU SKRUŽÍ (ZÁKRYTOVOU DESKOU) A POKLOPEM MIN. JEDEN VYROVNÁVACÍ PRSTENEC
- PRVKY KANALIZAČNÍHO SYSTÉMU JSOU VYROBENÉ Z VODOSTAVEBNÍHO BETONU MIN. C35/45 A JSOU ZPEVNĚNÉ OCELOVOU VÝTUŽÍ
- PRVKY SE VYRÁBÍ VIBROLISOVÁNÍM
- VŠECHNY PRVKY BUDOU SPOJOVANÉ GUMOVÝM TĚSNĚNÍM VÝROBCE ŠACHET TAK, ABY BYLA ZAJIŠTĚNA VODOTĚSNOST ŠACHTY
- VZNIKLÁ ŠTĚRBINA MEZI PAŽENÍM A ROSTLOU ZEMINOU BUDE VYPLNĚNÁ OBSYPEM TAK, ABY PAŽENÍ PŮSOBIL O AKTIVNĚ NA OKOLNÍ TERÉN
- POLOHU INŽENÝRSKÝCH SÍTÍ JE NUTNÉ PŘED ZAHÁJENÍM ZEMNÍCH PRACÍ NECHAT VYTÝCIT JEJICH SPRÁVCI A OVĚRIT RUČNĚ KOPANÝMI SONDAMI

PRYŽOVÝ PROGRESÍVNÍ SPOJ  
"SKRUŽ-SKRUŽ"




HLOUBKA VÝKOPU (m)	b (mm)
< 4	600
4 - 6	800
> 6	1000

VÝŠKOVÝ SYSTÉM: Balt p.v.

SOUŘAD. SYSTÉM: S-JTSK

6			
5			
4			
3			
2			
1			
Revize	Popis	Datum	Schválil

SO 02 NÁPUSTNÉ POTRUBÍ

Sweco Hydroprojekt a.s. divize Morava Minská 18, 616 00 Brno; brno@sweco.cz; www.sweco.cz				<div>SWECO</div> <div></div>	
VYPRACOVAL	ING.Š.MEDKOVÁ	HIP	ING.Š.MEDKOVÁ	T. KONTROLA	ING.M.MACHOVEC
PROJEKTANT	ING.Š.MEDKOVÁ	ŘEDITEL DIVIZE	ING.V.ČERNÝ PhD	DATUM	12/2017
OBJEDNATEL	Povodí Moravy, s.p., Dřevařská 932/11, 602 00 Brno			OKRES	PROSTĚJOV
AKCE:				ČÍSLO ZAKÁZKY	21-7042-0103
BIDELEC - oprava VD				STUPEŇ	DPS
				FORMÁT	4A4
				MĚŘÍTKO	1:25
				ARCHIVNÍ ČÍSLO	7042
PŘÍLOHA: VZOROVÁ PREFABRIKOVANÁ ŠACHTA				ČÍSLO PŘÍLOHY	D.1.2.5
					0
					0

Tato dokumentace včetně všech příloh (s výjimkou dat poskytnutých objednatelem) je duševním vlastnictvím akciové společnosti Sweco Hydroprojekt a.s. Objednatel této dokumentace je oprávněn ji využít k účelům vyplývajícím z uzavřené smlouvy bez jakéhokoliv omezení. Jiné osoby (jak fyzické, tak právnické) nejsou bez předchozího výslovného souhlasu objednatele oprávněny tuto dokumentaci ani její části jakkoli využívat, kopírovat (ani jiným způsobem rozmnožovat) nebo zpřístupnit dalším osobám.  
Poznámka: Podpisy zpracovatelů jsou připojeny pouze k výtisku číslo 01 nebo originálu přílohy (matrici).