

ÚPRAVA ROZDĚLOVAČE VODY

NOVÝ PŘÍVOD STUDENÉ VODY DN65
DO OBJEKTU, VÝMĚNA POTRUBÍ CCA 2m NAD ROZDĚLOVAČ
A DALE NÁPOJENO NA STÁVAJÍCÍ POTRUBÍ, KULOVÝ KOHOUT DN65

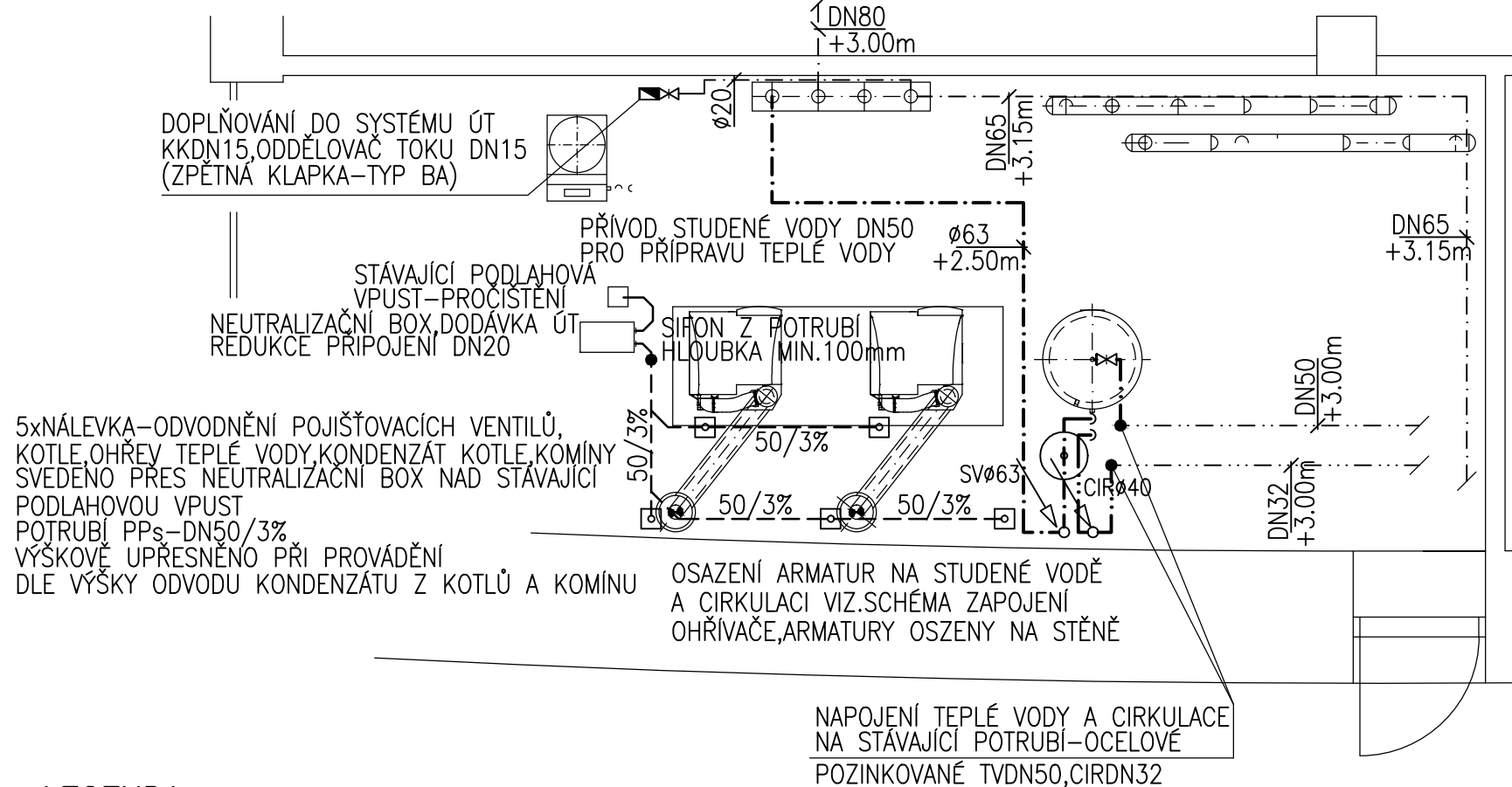
NOVÝ PŘÍVOD STUDENÉ VODY PRO PŘÍPRAVU TEPLÉ VODY KULOVÝ KOHOUT DN50

NOVÝ PŘÍVOD STUDENÉ VODY DN25
DO OBJEKTU, KKDN25, NÁPOJENÍ PLASTOVÉHO POTRUBÍ Ø25
A DALE PŘÍVOD VODY K DOPLŇOVÁNÍ ÚT

DOPLŇOVÁNÍ DO SYSTÉMU ÚT
KKDN15, ODDĚLOVAČ TOKU DN15
(ZPĚTNÁ KLAPKA – TYP BA)

NOVÝ ROZDĚLOVAČ
POTRUBÍ OCELOVÉ POZINKOVANÉ DN80
OSA CCA 1m NAD PODLAHOU
OSAZEN NA STÁVAJÍCÍ KONSTRUKCI

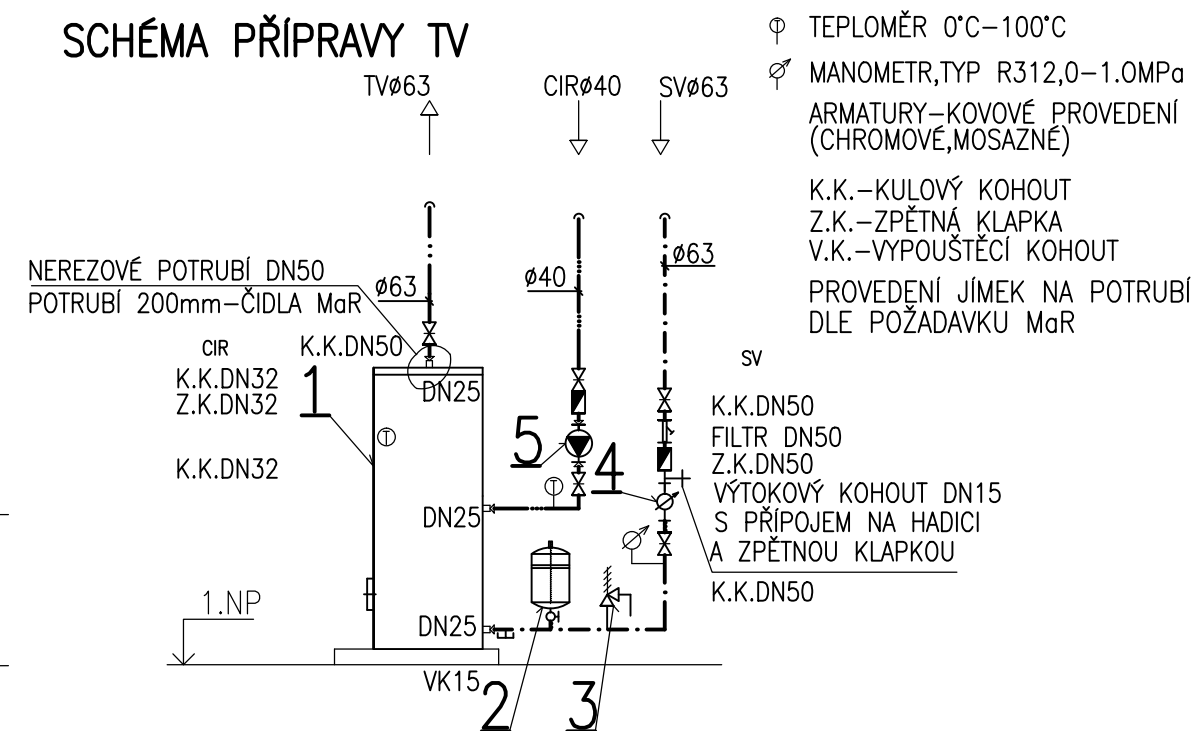
HLAVNÍ PŘÍVOD STUDENÉ
VODY – OCELOVÉ POZINKOVANÉ
POTRUBÍ DN80,0SA +3.0m



- - - - - STÁVAJÍCÍ ROZVODY SV,TV,CIR-OCELOVÉ POZINKOVANÉ POTRUBÍ
 - - - - - ZÁVITOVÉ+IZOLACE PROTI OROSENÍ NÁVLEKOVÁ PE
 - - - - - ROZVOD STUDENÉ VODY-PLASTOVÉ POTRUBÍ SVAŘOVANÉ PPr(PN16)
 IZOLACE PROTI OROSENÍ NÁVLEKOVÁ PE TL.13mm
 - - - - - ROZVOD TEPLÉ VODY-PLASTOVÉ POTRUBÍ SVAŘOVANÉ PPr(PN16)
 IZOLACE PROTI OROSENÍ NÁVLEKOVÁ PE (DLE VYHL.Č.193/2007)
 - - - - - ROZVOD CÍRKULACE-PLASTOVÉ POTRUBÍ SVAŘOVANÉ PPr(PN16)
 IZOLACE PROTI OROSENÍ NÁVLEKOVÁ PE (DLE VYHL.Č.193/2007)
 PLASTOVÉ POTRUBÍ VEDENÉ POD STROPEM BUDE ULOŽENO V POZINKOVANÝCH ŽLABECH
 TRASY A VÝŠKY POTRUBÍ DOPŘESNĚNY PŘI PROVÁDĚNÍ STAVBY
 DLE STÁVAJÍCÍCH SÍTÍ A STAVEBNÍCH KONSTRUKCÍ
 (2,70) ORIENTAČNÍ VÝŠKA OSY POTRUBÍ NAD PODLAHOU
 PO ZPROVOZNĚNÍ NOVÉ PŘÍPRAVY TEPLÉ VODY BUDE OVĚŘENO SPRÁVNÉ
 VYVÁŽENÍ CÍRKULAČNÍ SMYČKY A PŘÍPADNĚ UPRVENO NASTAVENÍ ARMATUR
 NA CÍRKULAČNÍM POTRUBÍM
 VÝŠKY U POTRUBÍ UVEDENY ORIENTAČNĚ BUDOU DOPŘESNĚNY PŘI PROVÁDĚNÍ
 DLE VÝŠEK STÁVAJÍCÍCH ROZVODŮ A KONSTRUKCÍ

- 1 STACIONÁRNÍ NEPŘÍMOTOPNÝ ZÁSOBNIKOVÝ OHŘÍVAČ TEPLÉ VODY
 - OBJEM TeV – 500L
 - PŘESTUPNÍ PLOCHA – 4 m²
- 2 EXPANZNÍ NÁDOBA S MEMBRÁNOU PRO SYSTÉMY PITNÉ VODY
O OBJEMU 33I+T-KUS-DN50/DN20+UZÁVĚR KKD20
- 3 VENTIL POJISTNÝ NA TEPLOU VODU 3/4"x1"KB
PN 1.6MPa/NASTAVEN TLAK 0.8MPa
ODKAP OD VENTILU ODVEDEN PLASTOVÝM POTRUBÍM NAD VPUST
- 4 VODOMĚR ZÁVITOVÝ-DN25-Qn=3.5m³/h
- 5 CÍRKULAČNÍ ČERPADLO (STÁVAJÍCÍ TYP GRUNDFOS APLPHA2L 32-40-180)
BUDE NAHRAZENO CÍRKULAČNÍM ČERPADLEM (KOROZIVZDORNÁ OCEĽ-NEREZ,BRONZ) PN 1.0MPa/MIN.DN25/25
/MIN.ČERPACÍ VÝKON-1000l/h,PŘI DOPRAVNÍ VÝŠCE-28kPa,MAX.DOPRAVNÍ VÝŠKA 40kPa/
/1-230V,50Hz,DO20W/

SCHÉMA PŘÍPRAVY TV



PROJEKTANT: ING.LADISLAV DRÁBEK, AUTORIZACE Č. 0701050			
INVESTOR: POVODÍ MORAVY, s.p., DŘEVAŘSKÁ 932/11, 602 00 BRNO			
AKCE:	ADMIN. BUDOVA ZHM - PLYNOVÁ KOTELNA U Dětského domova 263, Olomouc	DATUM	11/2018
		MĚŘÍTKO	1:50
OBJEKT:	VÝMĚNA PLYNOVÝCH KOTLŮ	STUPEŇ PD	DPS
		VÝKRES Č.	D.1.4.1-2.03
ČÁST:	D.1.4 - TECHNIKA PROSTŘEDÍ STAVEB D.1.4.1 - ZTI - KANALIZACE,VODOVOD,ROZVOD PLYNU	PARÉ Č.	
NÁZEV:	PŮDORYS,SCHÉMA-KANALIZACE,VODOVOD		