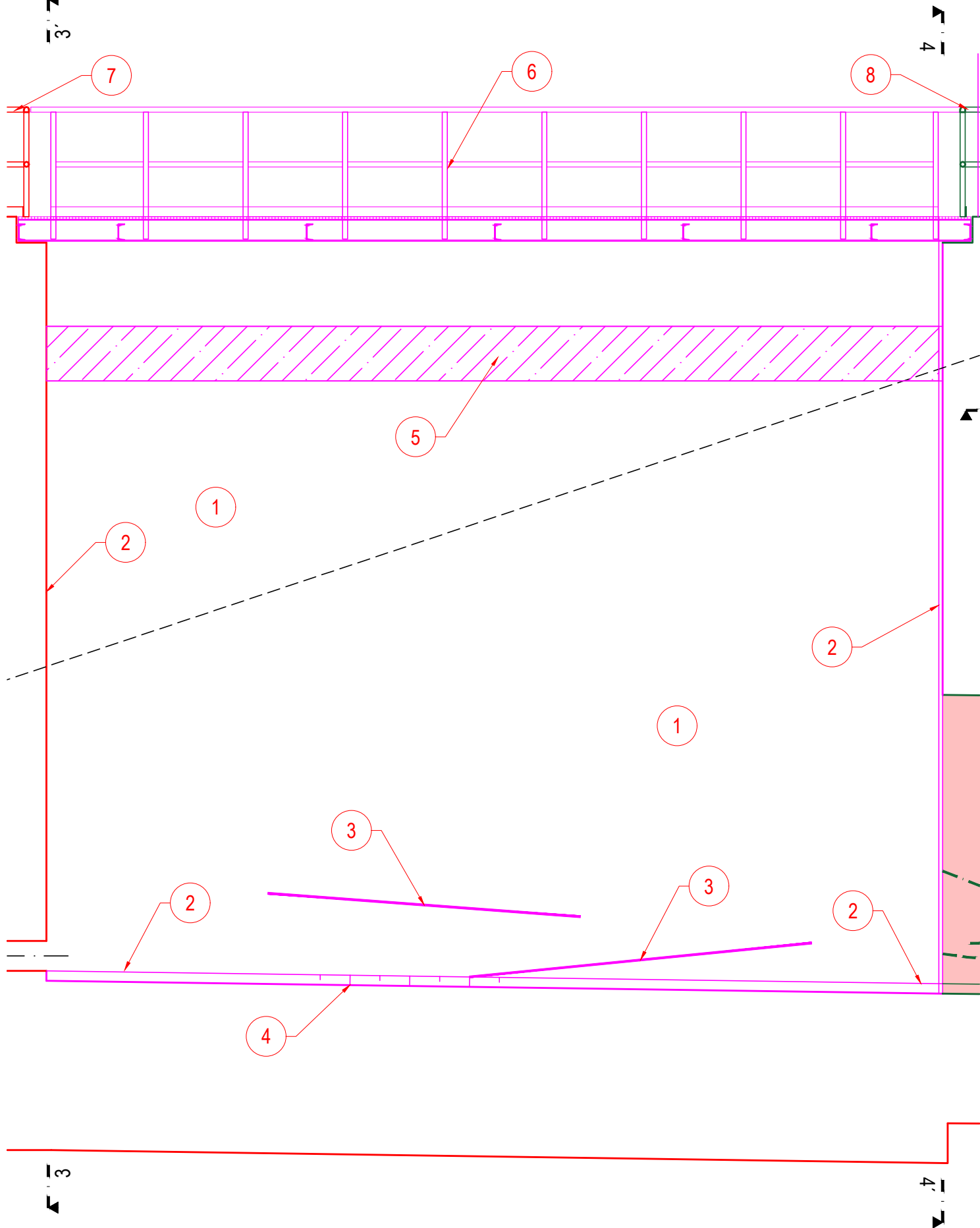
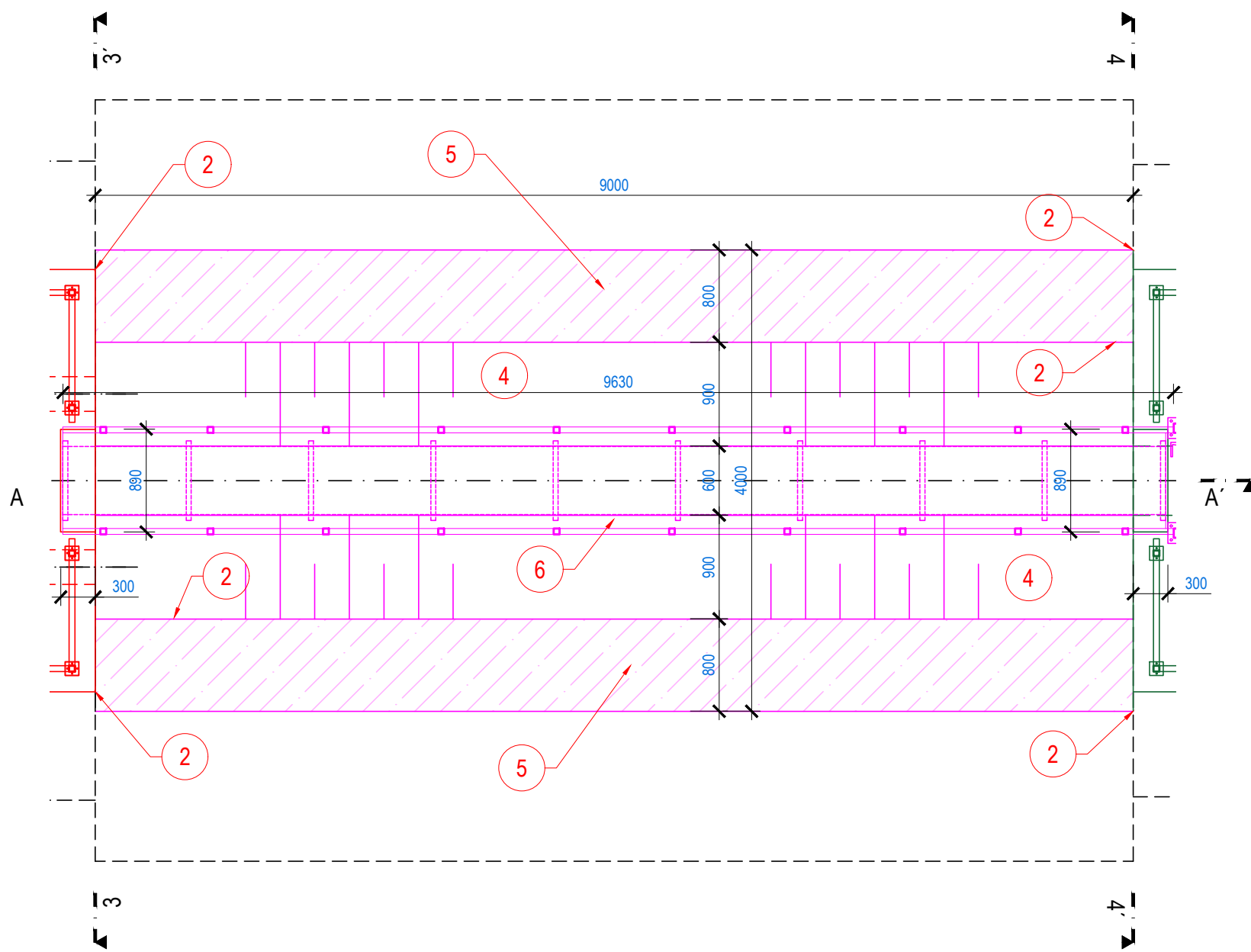


SO 033 SPADIŠTĚ A PŘELIVNÁ HRANA BP  
ŘEZ A-A'  
M 1:50



SO 033 SPADIŠTĚ A PŘELIVNÁ HRANA BP  
PŮDORYS  
M 1:50



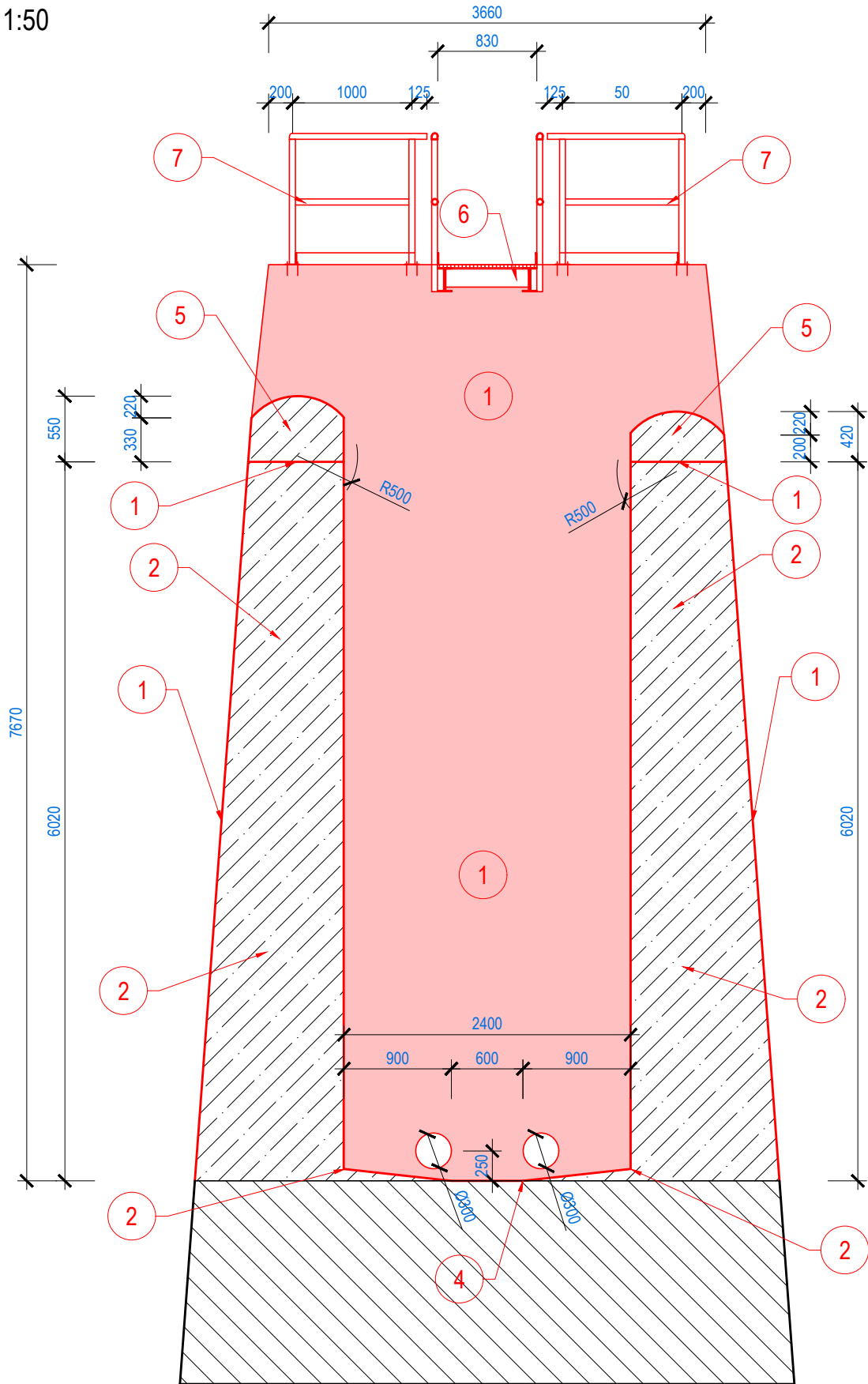
LEGENDA PLOCH:

- STÁVAJÍCÍ BETONOVÁ KONSTRUKCE
- PLOŠNÁ SANACE POVRCHU BETONU
- NOVÁ BETONOVÁ KONSTRUKCE

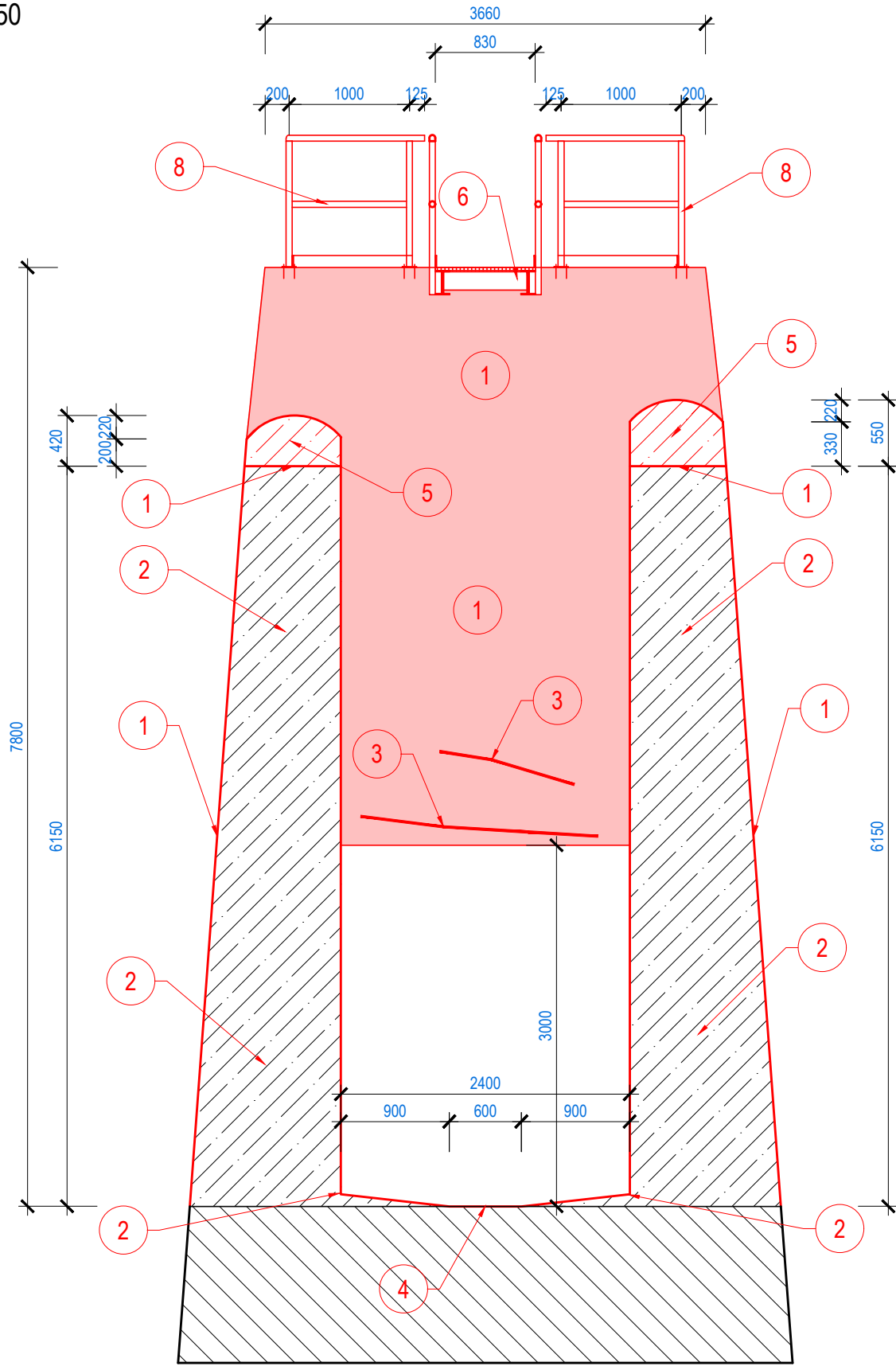
LEGENDA ČAR A SYMBOLŮ:

- NÁVRH
- STÁVAJÍCÍ STAV

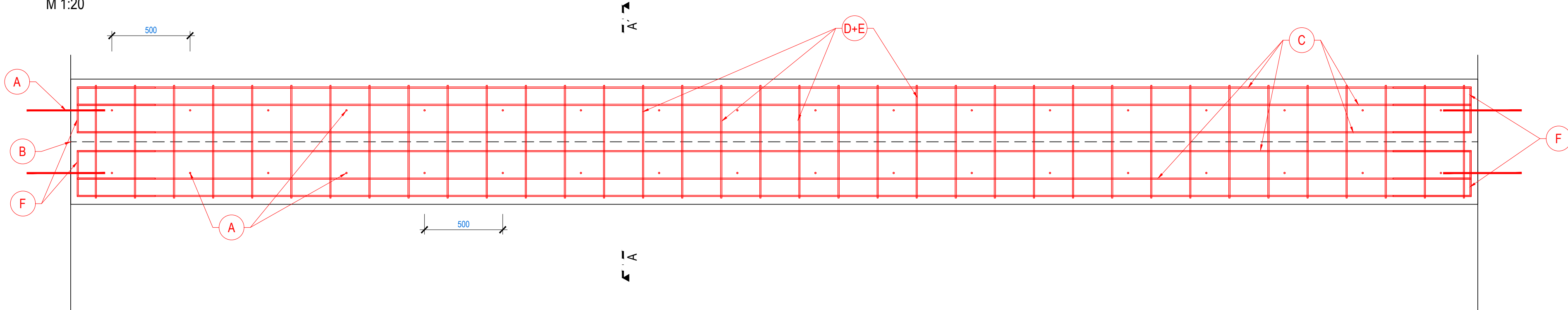
SO 033 SPADIŠTĚ A PŘELIVNÁ HRANA BP  
ŘEZ 3-3'  
M 1:50



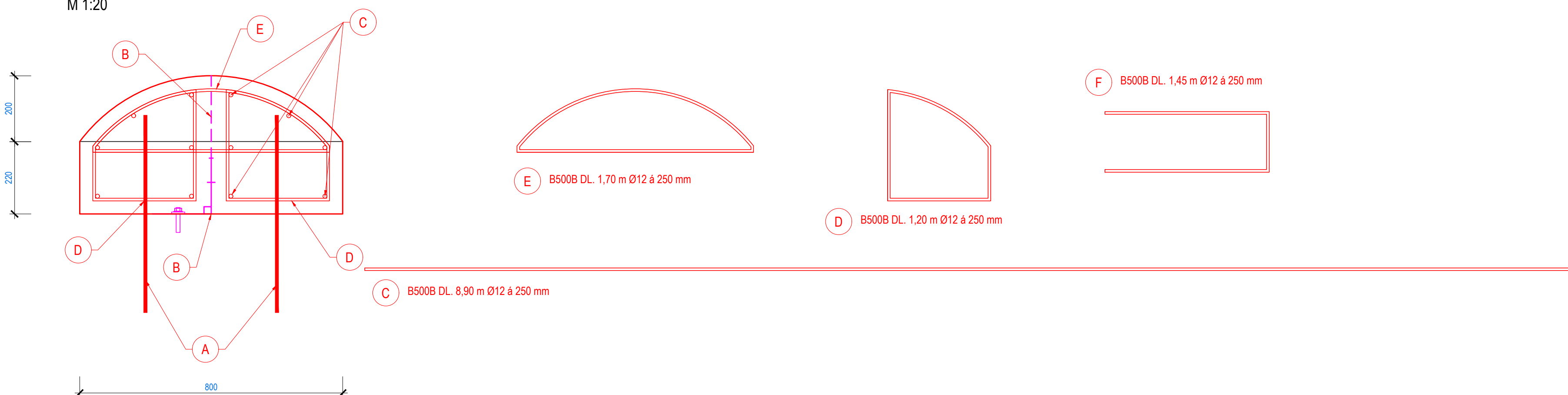
SO 033 SPADIŠTĚ A PŘELIVNÁ HRANA BP  
ŘEZ 4-4'  
M 1:50



SO 033 SPADIŠTĚ A PŘELIVNÁ HRANA BP  
SCHÉMA VYZTUŽENÍ - PŮDORYS  
M 1:20



SO 033 SPADIŠTĚ A PŘELIVNÁ HRANA BP  
SCHÉMA VYZTUŽENÍ - ŘEZ A-A'  
M 1:20



A CHEMICKÁ KOTVA
Zavrtává se do betonu do hloubky 100 mm, DN 95/120, Ocelová Zp. plocha podtlaku M12, Matice M12, DN 95/120
Otvor průměru 20 mm, rozteč 400 mm, Hloubka 100 mm
Chemická kotva - rychlé tuhnutí 2 komponentní kotvitel teplo na bázi epoxidu, bez rozpouštědla a styrenu

B DILATAČNÍ PÁS
PVC pás pro vodotěsnost spoj mezi stávající a novou konstrukcí, šířka 400 mm, odolání dle referenční starší, dilatační pás bude vyveden na horní i spodní hranu, v místě provedení napojení bude PVC pás přifixován a v místě dle technologie výroby

POZNÁMKA:  
JEDNÁ SE O VÝKRES SCHÉMATU VYZTUŽENÍ OBJEKTU. PRO PŘESNÉ URČENÍ  
JEDNOTLIVÝCH PRVKŮ A PRUTŮ JE NUTNO ZPRACOVAT DÍLENSKOU DOKUMENTACI -  
VÝKRES TVARU A VÝZTUŽE

## VN HRABIŠÍN - OPRAVA OBJEKTŮ A ODBAHNĚNÍ

K.Ú. HRABIŠÍN  
SO 03 SDRUŽENÝ OBJEKT

SO 033 SPADIŠTĚ A PŘELIVNÁ HRANA BP  
M 1 : 50

### CHARAKTERISTIKY:

- POVRCHOVÁ SANACE BETONOVÝCH KONSTRUKCÍ
  - očištění podkladu - minimální tlak pro otryskání 1 500 Bar
  - adhezivní nátěr - 1-komponentní malta s cementovým pojivem, zesílená umělými vlákny, antikorozivní účinek
  - penetrační nátěr - 2-komponentní disperze na bázi epoxidové pryskyřice
  - finální stěrková vrstva - 3-komponentní samonivelační vyrovnávka, na cementové bázi s epoxidem, tl. 5 mm
- DOTESNĚNÍ SPÁR INJEKČÍ
  - očištění podkladu - minimální tlak pro otryskání 1 500 Bar
  - vyvrtání rastrů vrtů oboustranně podél spáry - vzdálenost od spáry 20 cm
  - osová vzdálenost vrtů 15 - 20 cm
  - osazení injektážních páků
  - 1. stupeň injektáže
    - dočasné zastavení průsaku vody
    - expanzivní PUR porizní pěna
  - 2. stupeň injektáže
    - trvalé vybednění pracovní spáry a zastavení průsaku vlhkosti
    - expanzivní, elastická, pružná PUR injektážní pěna na styku s vodou formující
    - nanášení penetračního nátěru
- HLOUBKOVÁ SANACE BETONOVÝCH KONSTRUKCÍ
  - očištění podkladu - minimální tlak pro otryskání 1 500 Bar
  - sanační vrstva - 1-komponentní malta s cementovým pojivem, zesílená umělými vlákny
  - adhezivní nátěr - 1-komponentní malta s cementovým pojivem, zesílená umělými vlákny, antikorozivní účinek
  - penetrační nátěr - 2-komponentní disperze na bázi epoxidové pryskyřice
  - finální stěrková vrstva - 3-komponentní samonivelační vyrovnávka, na cementové bázi s epoxidem, tl. 5 mm
- SPADIŠTĚ
  - očištění podkladu - minimální tlak pro otryskání 1 500 Bar
  - adhezivní nátěr - 1-komponentní malta s cementovým pojivem, zesílená umělými vlákny, antikorozivní účinek
  - penetrační nátěr - 2-komponentní disperze na bázi epoxidové pryskyřice
  - finální stěrková vrstva - 3-komponentní samonivelační vyrovnávka, na cementové bázi s epoxidem, tl. 5 mm
- PŘELIVNÁ HRANA BEZPEČNOSTNÍHO PŘELIVU
  - stávající kamenná konstrukce bude dostatečně očištěna tlakovou vodou
  - poruch stávající betonové konstrukce bude dostatečně očištěna tlakovou vodou
  - vytvoření rastru chemických kotvek pro provázání nové a stávající bet. konstrukce
  - těsnění pracovní spáry PVC pásem
  - nová žb. konstrukce beton C 30/37 XF3 XC3 XA1, výtž. B500B
- LÁVKA
  - viz. výkres D.4.6.
- OCHRANNÉ ZÁBRADÍ
  - viz. výkres D.4.4.
- OCHRANNÉ ZÁBRADÍ
  - viz. výkres D.4.6.

### SPECIFIKACE:

BETON C 30/37 XF3, XC3, XA1  
VÝZTUŽ - B500B (10 505 (R))  
KONSISTENCE S4  
NORMA EC2  
KRYTÍ 40 mm

B.p.v.

S-JTSK

<b>POVODÍ MORAVY, a.s.</b> Dřevařská 11, 602 00 Brno IČ: 70890013, DIČ: CZ70890013 tel.: +420 541 637 111 e-mail: info@pmo.cz	OBJEDNATEL: CLIENT: AUTORIZACE: AUTHORIZED BY: ČÍSLO PARÉ: DOCUMENT SET NUMBER:
Ing. Vít Pučálek M. Bureše 809, 572 01 Polička IČ: 04373863, DIČ: CZ28208233528 tel.: +420 737 367 558 e-mail: v.pucalek@gmail.com	GENERÁLNÍ PROJEKTANT: GENERAL DESIGNER: Ing. Vít Pučálek
NÁZEV AKCE: TITLE: VN HRABIŠÍN OPRAVA OBJEKTŮ A ODBAHNĚNÍ	PROJEKTANT: DESIGNER: Ing. Vít Pučálek
STAVEBNÍ OBJEKT: BUILDING PART: SO 03 SDRUŽENÝ OBJEKT	ZAKÁZKA Č.: CONTRACT NO.: 18-08
OBSAH: CONTENT: SO 033 SPADIŠTĚ A PŘELIVNÁ HRANA BP	DATUM: DATE: 01/2019 MĚŘÍTKO: SCALE: 1:50 STUPEŇ PD: PROJECT STATUS: DPS
	ČÍSLO VÝKRESU: DRAWING NUMBER: D.4.5.