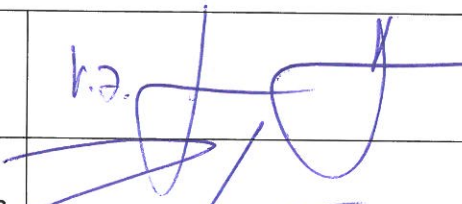




# POVODÍ LABE, státní podnik

## INVESTIČNÍ ZÁMĚR

VD Velký Osek, rekonstrukce vytápění SOB č.p. 679

<b>Zpracoval:</b>	Petr Kubelka úsekový technik dne: 20.11. 2018	
<b>Schválil:</b>	Ing. Jan Zajíc ředitel závodu Roudnice n. Labem dne: 25.1. 2019	
<b>Schváleno Dokumentační komisí:</b>	dne: 31.1. 2019 číslo zápisu: 1/2019	Tajemník Dokumentační komise 

## **INVESTIČNÍ ZÁMĚR**

### **a) Identifikační údaje stavby:**

Název opravy (stavby):	VD Velký Osek, rekonstrukce vytápění SOB č.p. 679
Katastrální území:	Velký Osek
Místo opravy (stavby):	Labe ř. km 911,770
Název IMA:	Budova obytná, Velký Osek čp. 679
Číslo IMA:	9051003447
Číslo opravy (stavby):	239190002
Identifikátor ISYPO:	

### **b) Odůvodnění účelnosti veřejné zakázky:**

Bytovka se skládá ze čtyř bytových jednotek 3+1 a podkrovního bytu také 3+1. V celé budově je teplovodní vytápění napojené na centrální kotel pro tuhá paliva. Radiátory v jednotlivých bytových jednotkách byly v průběhu minulých let několikrát opravovány (těsnění, hlavice, protékání atd.). Rozvodová soustava je v podobném stavu. Několikrát již musela být svařována. Po provedení revize kotle v loňském roce bylo konstatováno, že možnost jeho provozování končí v roce 2020.

Celkový počet radiátorů určených k výměně je 20 kusů včetně celé rozvodové soustavy.

### **c) Závazný a kvalifikovaný propočet nákladů:**

500 000 Kč – osobní konzultace s revizním technikem

### **d) Požadavky na stavebně technické řešení stavby:**

Provedení opravy bude spočívat v demontáži centrálního kotle, stávajících radiátorů a vybourání staré rozvodové soustavy. Dále bude každá bytová jednotka vybavena jedním elektrokotlem.

Celkový počet radiátorů je 20 kusů a 5 elektrokotlů.

Na závěr proběhnou zednické a malířské práce.

**e) Územně technické podmínky pro přípravu území:**

Nápojení na rozvodné a komunikační sítě a kanalizaci – ne

Rozsah a způsob zabezpečení přeložek sítí – ne

Nápojení na dopravní infrastrukturu – ne

Vliv stavby na životní prostředí – nemá vliv na životní prostředí

Stavbou nedojde k poškození významného krajinného prvku.

Zábor zemědělského a půdního fondu – ne

Povodňový plán stavby – ne

Zařízení staveniště – v místě

**f) Majetkoprávní vztahy doložené snímkem pozemkové mapy a výpisem z katastru nemovitostí:**

SOB č.p. 679 se nachází na pozemku č. st. 900/1 k. ú. Velký Osek, který je ve vlastnictví ČR s právem hospodaření přeneseném na Povodí Labe, státní podnik.

V příloze je doložen snímek katastrální mapy se zákresem dotčených pozemků a výpis z katastru nemovitostí.

**g) Požadavky na zabezpečení budoucího provozu:**

Provoz a údržba bude zajištěna vlastními zaměstnanci v běžném provozním rozsahu bez požadavku na zvýšení jejich počtu. Finanční náklady na provoz budou hrazeny z vlastních zdrojů bez nároku na jakékoliv dotace.

**h) Výkresy a schémata určená správcem programu:**

- situace

**i) Dokumentace současného stavu:**

- fotodokumentace

**j) Rozdělení stavby na stavební objekty a provozní soubory:**

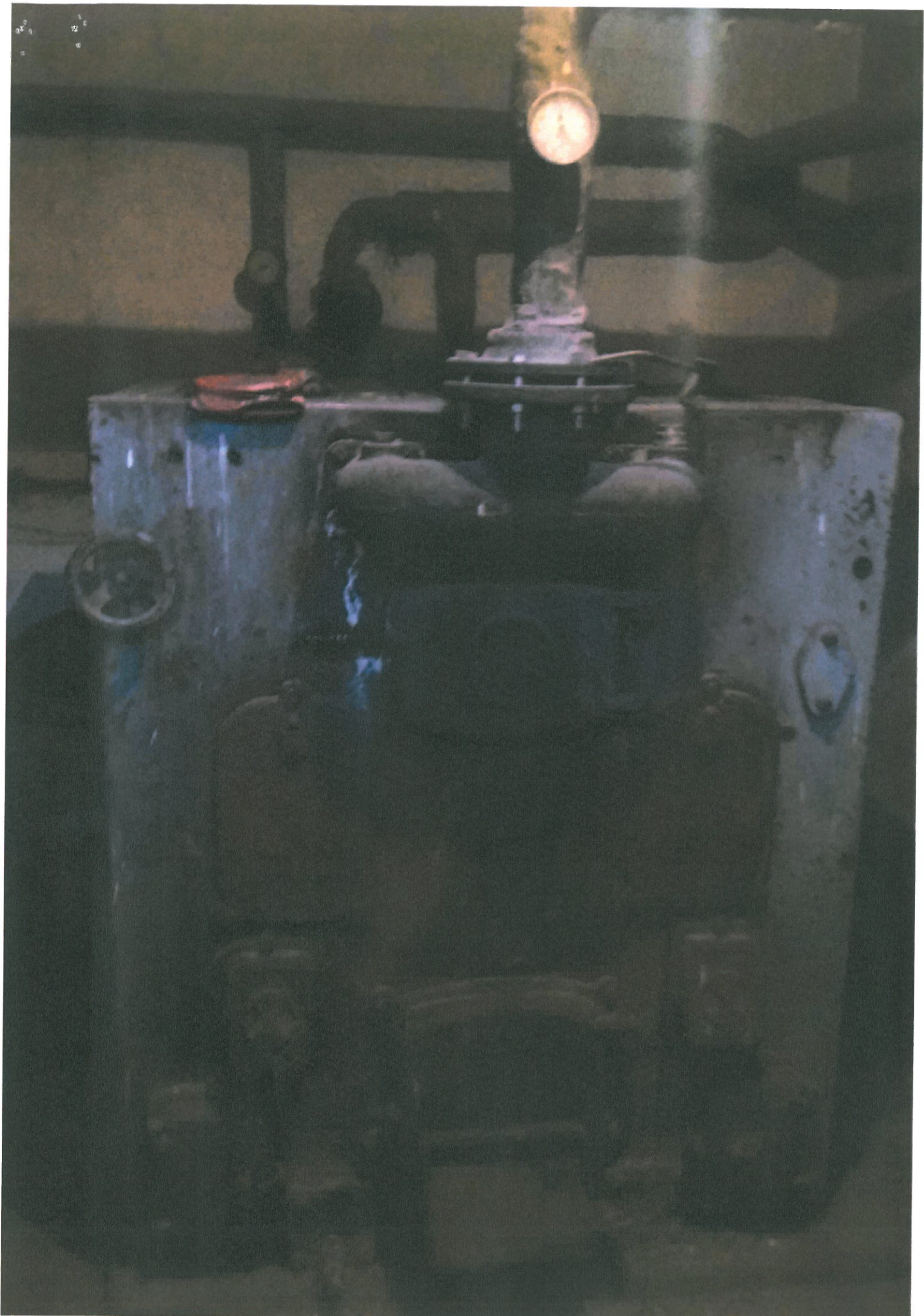
Stavba není členěna na stavební objekty a provozní soubory.

Vypracoval: Kubelka Petr  
V Kolíně dne 20.11. 2018















budova obytná č.p.679



679

614

plavební komora

MVE  
Velký Osek

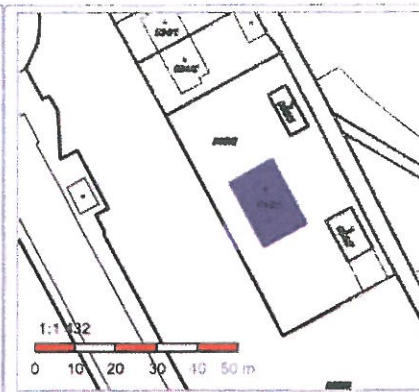






## Informace o pozemku

Parcelní číslo:	<a href="#">st. 900/1</a>
Obec:	<a href="#">Velký Osek [533840]</a>
Katastrální území:	<a href="#">Velký Osek [779687]</a>
Číslo LV:	<a href="#">810</a>
Výměra [m <sup>2</sup> ]:	203
Typ parcely:	Parcela katastru nemovitostí
Mapový list:	DKM
Určení výměry:	Ze souřadnic v S-JTSK
Druh pozemku:	zastavěná plocha a nádvoří



## Součástí je stavba

Budova s číslem popisným:	<a href="#">Velký Osek [179680]</a> , č. p. 679; bytový dům
Stavba stojí na pozemku:	p. č. <a href="#">st. 900/1</a>
Stavební objekt:	<a href="#">č. p. 679</a>
Adresní místa:	<a href="#">č. p. 679</a>

## Vlastníci, jiní oprávnění

Vlastnické právo	Podíl
Česká republika,	
Právo hospodařit s majetkem státu	Podíl
Povodí Labe, státní podnik, Víta Nejedlého 951/8, Slezské Předměstí, 50003 Hradec Králové	

## Způsob ochrany nemovitosti

Nejsou evidovány žádné způsoby ochrany.

## Seznam BPEJ

Parcela nemá evidované BPEJ.

## Omezení vlastnického práva

Nejsou evidována žádná omezení.

## Jiné zápisy

Typ
Změna výměr obnovou operátu

## Řízení, v rámci kterých byl k nemovitosti zapsán cenový údaj

Nemovitost je v územním obvodu, kde státní správu katastru nemovitostí ČR vykonává [Katastrální úřad pro Středočeský kraj, Katastrální pracoviště Kolín](#)

Zobrazené údaje mají informativní charakter. Platnost k 20.11.2018 08:00:00.

© 2004 - 2018 Český úřad zeměměřický a katastrální, Pod sídlištěm 1800/9, Kobylisy, 18211 Praha 8  
Podání určená katastrálním úřadům a pracovištím zasílejte přímo na jejich e-mail adresu.

Verze aplikace: 5.5.3 build 0