

AW-DAD, s.r.o.

Liberecká 778/10

412 01 Litoměřice

IČ : 287 15 624

tel. : 416 735222, 602110884
e-mail : mojmir.dadejik@tiscali.cz

Zemědělská výroba
Heřmanský, s.r.o.
Semčice 17
294 46 Semčice

Váš dopis/ze dne

č.j.:

vyřizuje/tel
Dadejik

datum

18.1.2018

Věc : Vyjádření, stanovisko, souhlas k připravované stavbě „Dobrovická stoka, (IDVT 10179268), oprava koryta v ř.km 0,000-1,400“

Záměrem stavebníka je stavba charakteru opravy stávajícího upraveného vodního toku v předmětném úseku. Záměrem této opravy je odstranění překážek a poruch nacházejících se v korytě vodního toku tak, aby byly obnoveny jeho požadované funkce v krajině. V rámci opravy bude provedena nezbytná probírka břehového prostu překážejícího v průtočném profilu koryta či v jeho údržbě, odstranění nánosů ze dna a svahů koryta současně s několika drobnými opravami stávajícího koryta toku (zához) a také doplnění břehového prostu o nové výsadby vhodných dřevin.

Stavebník je zároveň správcem vodního toku a záměr realizuje v souladu s §47 zák.č. 254/2001 Sb. o vodách a o změně některých zákonů a vyhl.178/2012 Sb.

Jako hospodáře na pozemcích podél části předmětného úseku vodního toku Semčický potok v k.ú. Úherce, Pečice Vás jako zpracovatel projektové dokumentace výše uvedené stavby žádám o vyjádření, stanovisko, resp. souhlas:

- A) K realizaci akce na Dobrovické strouze v ř.km 0,000-1,400 v k.ú. Pečice a Úherce (viz situace) V rámci opravy koryta v předmětném úseku bude provedeno následující:
- Budou odstraněny dřeviny, resp. křoviny (cca 507 m²) z průtočného profilu toku v úseku mezi obhospodařovanými poli omezující jeho kapacitu a řádný provoz a zároveň pokosena tráva a rákos v korytě toku v úhrnném rozsahu cca 1,5 ha.
 - Budou odstraněny sedimenty ze dna koryta v celém předmětném úseku, odvodněny na břehu v kubatuře cca 1203 m³. Odtěžené a odvodněné sedimenty budou následně zlikvidovány a to buď odvozem na skládku nebo použitím na zemědělské půdě po předchozí dohodě a v souladu s vyhl. 257/2009 Sb. o používání sedimentů na zemědělské půdě a zákonem č.334/1992 Sb. o ochraně zemědělského půdního fondu. V případě použití sedimentů na zemědělské půdě budou tyto rozhrnuty podél koryta ve vrstvě cca 0,1 m a šíři cca 10-15 m a neprodleně zapraveny do půdy orbou s následnou kultivací (válce, brány apod.). Použití na zem.půdě by mělo být před realizací vždy konzultováno s hospodářem na příslušném půdním bloku.
 - Místní opravy výmolů ve březích koryta a v jeho dně (2 profily koryta). Opravy nátrží a výmolů budou provedeny záhozem z lomového kamene s urovnaným lícem s napojením plynule na stávající břehy koryta. Kubatura opravy bude cca 50 m³.

- Bude vysazeno několik nových skupin (8 ks) břehového porostu na hraně koryta v úhrnném počtu 120 stromů a 160 keřů.
- B) Ke vstupu na Vámi obhospodařované pozemky na břehu vodního toku (viz situace v příloze) v nezbytné míře tj. v šíři cca 3,0 m podél jednoho či druhého břehu v souvislosti s přístupem ke korytu během provádění prací či odvozu sedimentu. V případě použití sedimentu na zemědělské půdě v šíři cca 15 m avšak pouze po dobu rozhrnutí a zapravení sedimentu do půdy. Stavebník, jímž je Povodí Labe s.p. bude odpovídat za případné škody vzniklé oprávněným osobám v souvislosti s dočasným užíváním pozemku.

Přístup 2 k úsekům 2-6 (k.ú. Úherce)

pravý břeh (PB): Půdní blok: 9801

Jedná se o horní úsek opravovaného úseku toku. Příjezd k tomuto přístupu bude z obou stran po polních cestách s přístupem z komunikace Dobrovice - Kosořice (za areálem fy. Mosolf)

- C) Z hlediska provádění se předpokládá s realizací opravy po sklizni v běžném roce a před zahájením zemědělských prací pro sklizeň roku příštího. Kácení a mýcení porostů v korytě i výsadby lze provádět v podstatě kdykoliv s omezením pro rušení hnízdění ptactva a vyvádění mláďat.

Předpokládaný termín realizace akce je 2018-2019

Investorem akce je správce toku – Povodí Labe, s.p.

(Ing T.Bechyně, stř. Mladá Boleslav)

Příloha: 1) Celková situace opravy vodního toku

Vyjádření: SOUHLASÍME S TĚMTO DODATKOVÝMI VÝSLEDKŮM ZODPOVĚDNĚ
POŽADUJEME PROVEDENÍ PRACÍ PROČ PŘED ZAHÁJENÍM
PRACÍ DODATKOVĚ PŘÍSPĚVAT V TERMÍNU 15.8 - 15.9.

S pozdravem

Ing. Mojmír Dadejík

+420 416 735 222

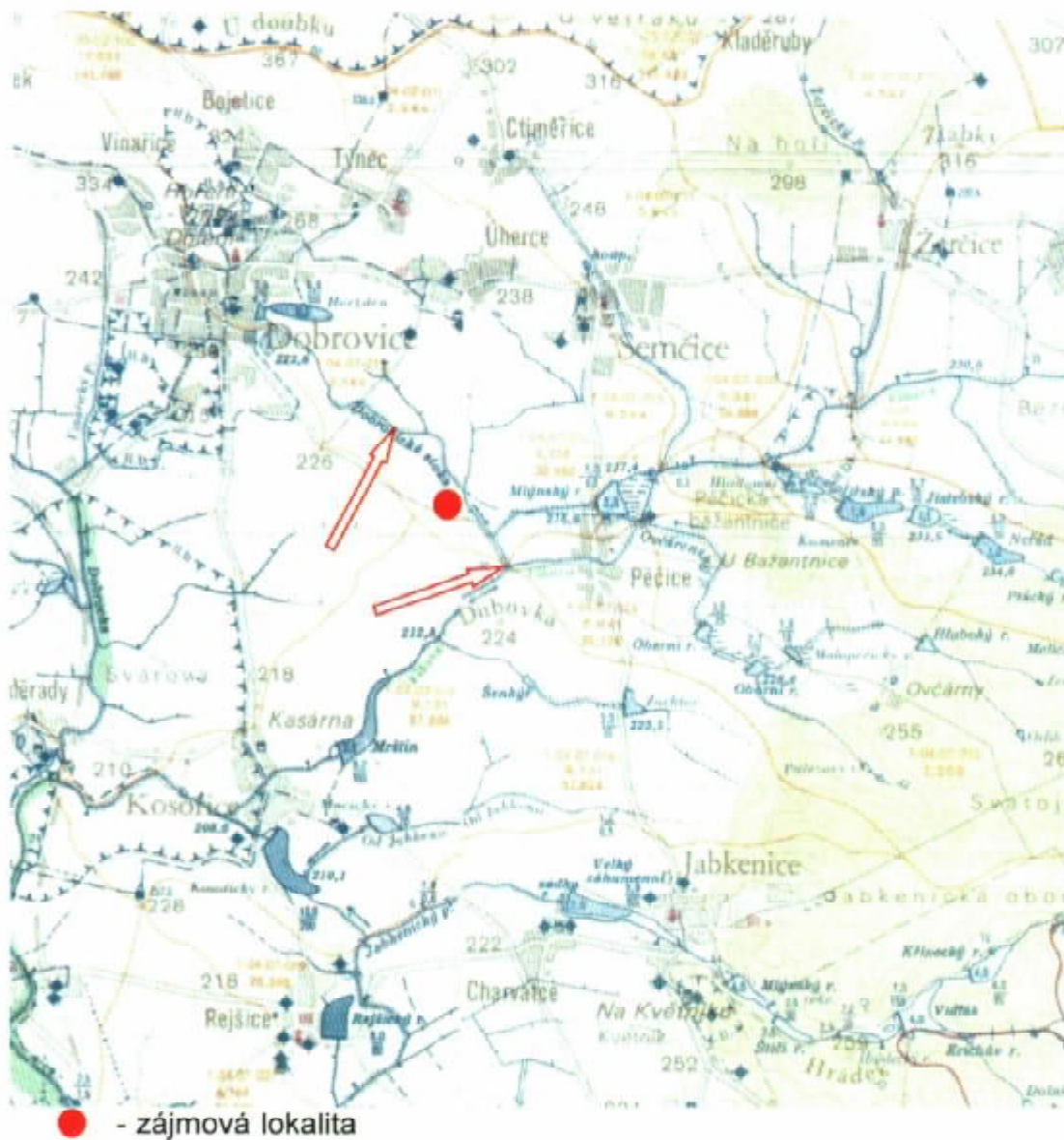
mojmir.dadejik@tiscali.cz



AW-DAD,S.T.O
 Liberecká 778/10
 412 01 Litoměřice
 IČ: 287 15 624

C. Situační výkresy

C.1. Situační výkres širších vztahů



Situace - základní vodohospodářská mapa (ZM VH 13-11 Benátky n/J)

C.2. Celková a koordinační situace stavby

1:2000

