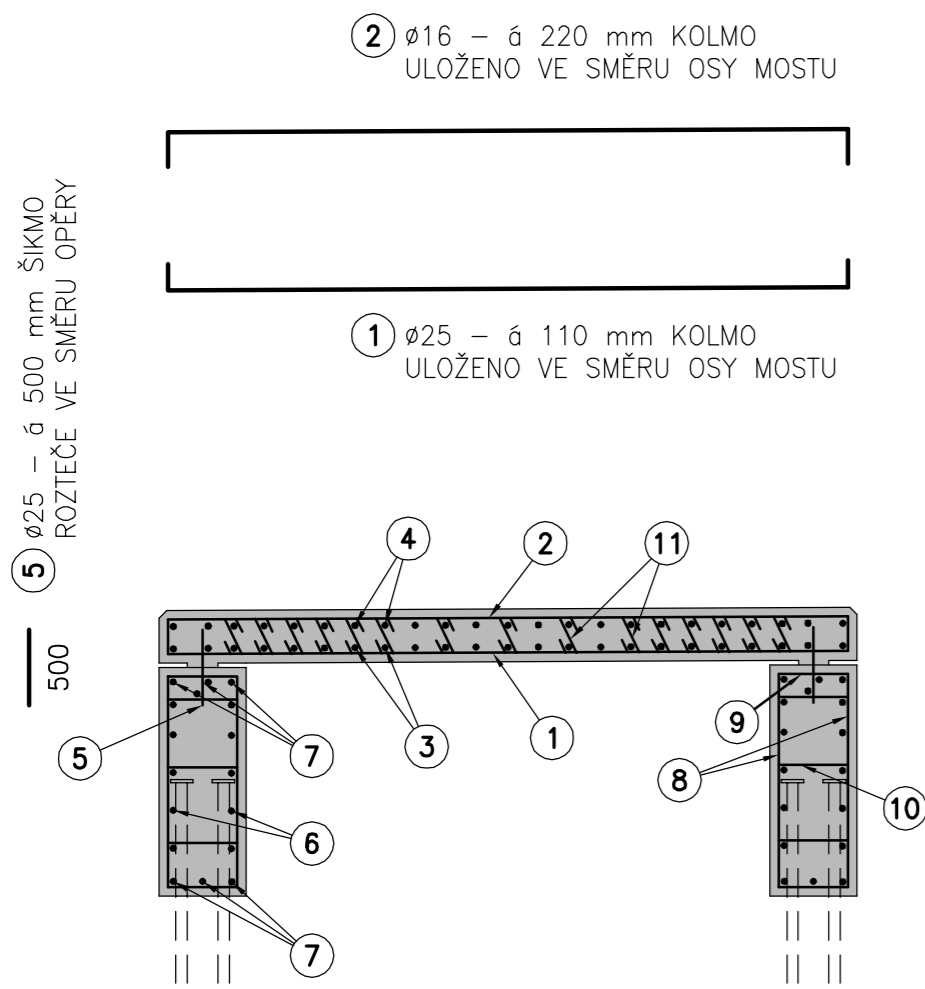


VÝZTUŽ MOSTNÍ KONSTRUKCE 1:50

11 ø8 – V TUPÝCH ROZÍCH 110x200 mm
JINAK KONSTRUKČNĚ



2 ø16 – á 220 mm KOLMO
ULOŽENO VE SMĚRU OSY MOSTU

1 ø25 – á 110 mm KOLMO
ULOŽENO VE SMĚRU OSY MOSTU

4 ø14 – á 200 mm ŠIKMO
ULOŽENO VE SMĚRU LÍCE OPĚR

3 ø16 – á 200 mm ŠIKMO
ULOŽENO VE SMĚRU LÍCE OPĚR

6 ø12 – MAX. á 250 mm

7 ø20

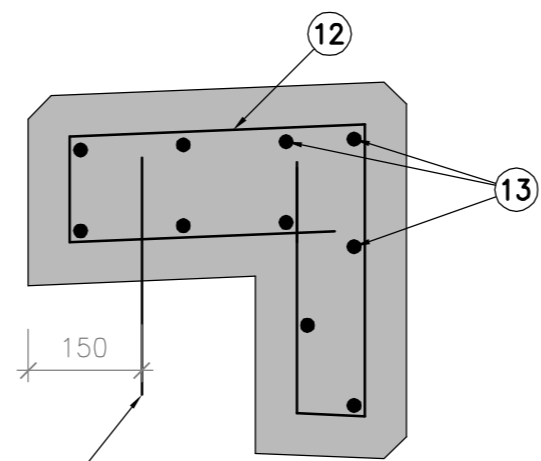
BETONÁŘSKÁ VÝZTUŽ B 500 B
JMENOVITÉ KRYTÍ VÝZTUŽE 50 mm
MINIMÁLNÍ KRYTÍ VÝZTUŽE 40 mm

8 ø14 – á 220 mm KOLMO
ULOŽENO VE SMĚRU OSY MOSTU

9 ø14
VSTŘICNĚ K POL 8

10 ø8 NAD PILOTAMI á 220 mm
JINAK KONSTRUKČNĚ

VÝZTUŽ ŘÍMS 1:10



CHEMICKÁ KOTVA ŘÍMSY
VODOTĚSNÁ DO VÝVRTU
M24 á 1 m

12 ø10 á 150 mm

13 ø12 DL. 4550 mm



VÝŠKOVÝ SYSTÉM - B. p.v.
KÓTOVANO V MILIMETRECH



AQUATIS a.s. Botanická 834/56, 602 00 Brno		Tel: +420 541 554 111 Fax: +420 541 211 205		E-mail: info@aquatis.cz http://www.aquatis.cz	
Zodpovědný projektant ING. VÍT RYBÁK		Hlavní inženýr projektu ING. MICHAL NOVOTNÝ		Vedoucí střediska ING. OLDŘICH NEUMAYER, CSc.	
Vypracoval ING. JIRÍ BEDNÁŘÍK		Kontroloval ING. OLDŘICH NEUMAYER, CSc.		Zadávkové číslo 171102	
Datum LEDEN 2019	Stupeň dokumentace PRO PROVÁDĚNÍ STAVBY	Název souboru C_8.dwg			
Akce					
VODNÍ DÍLO CHROUSTOVICE REKONSTRUKCE HRADÍČÍ KONSTRUKCE SO 04 - ZPEVNĚNÉ PLOCHY C. STAVEBNÍ ČÁST					
Příloha					
SCHÉMA VYZTUŽENÍ ŽELEZOBETONOVÝCH KONSTRUKCÍ					
Měřítko 1 : 50		Číslo přílohy C.8.			
Objednatel POVODÍ LABE, STÁTNÍ PODNIK					