

- ODSTRANĚNÍ VŠECH STÁVAJÍCÍ HROMOSVODŮ
- ODHAD CELKOVÉ DÉLKY ≈60 m VČETNĚ KOTVENÍ
NA CHEMICKÉ KOTVY, VŠECH NAPOJENÍ, SVODŮ, JÍMACÍ TYČÍ APOD.

- BĚHEM SANACÍ PODLAHOVÉ KONSTRUKCE DOJDE MINIMÁLNĚ K JEDNOMU PŘESUNU VŠECH ANTÉN A KAMER.
JE NUTNÉ PŘI KAŽDÉM PŘESUNU VŠECHNY ANTÉNY, KAMERY APOD. ZNOVU SEŘÍDIT ODBORNÝM PRACOVNÍKEM!!!

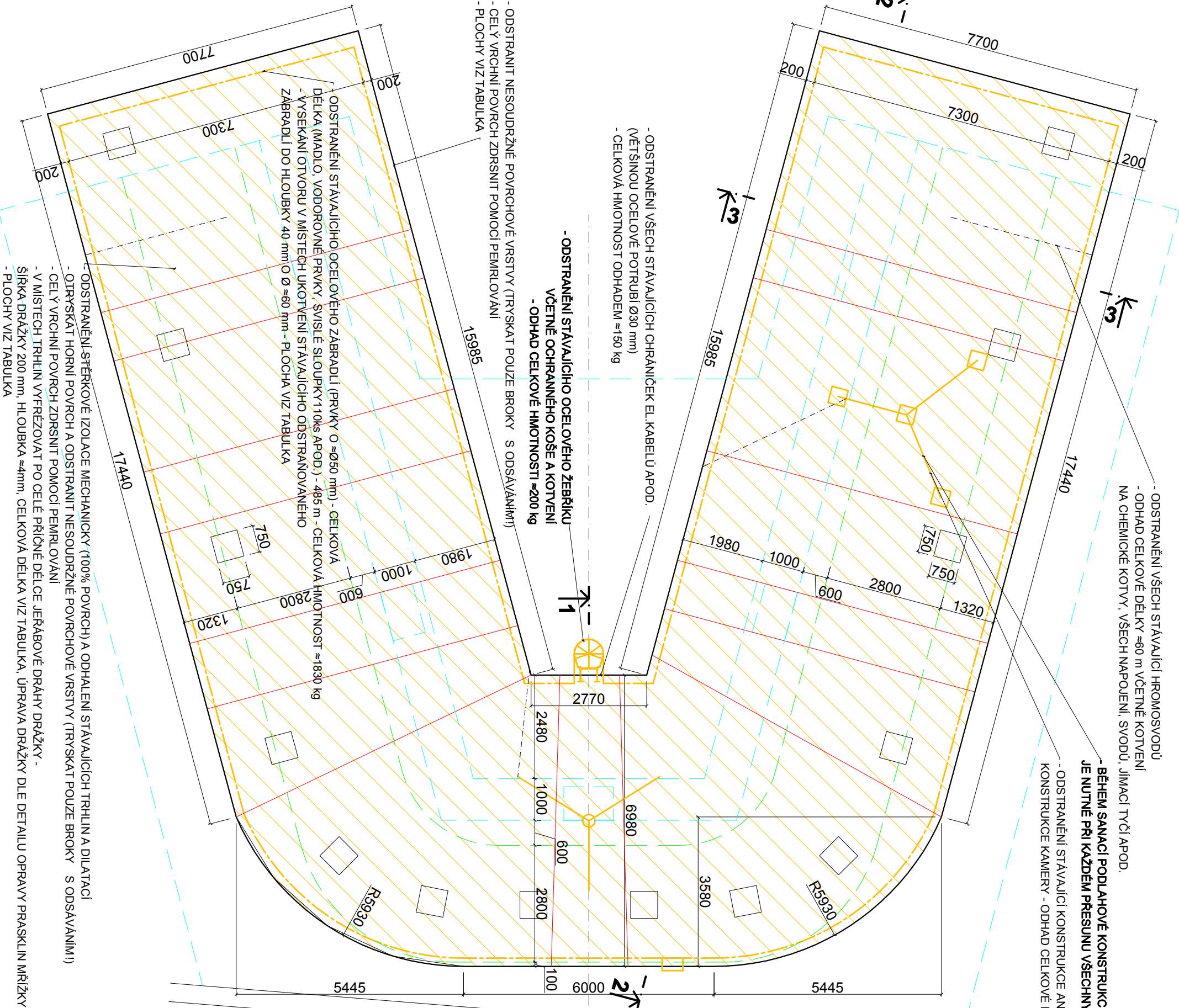
- ODSTRANĚNÍ STÁVAJÍCÍ KONSTRUKCE ANTÉN A STÁVAJÍCÍ
KONSTRUKCE KAMERY - ODHAD CELKOVÉ HMOTNOSTI VŠECH PRVKŮ ≈130 kg

PLOŠNÉ SANACE JEŘÁBOVÉ DRÁHY		
IDENTIFIKACE PLOCHY		(m ²)
PLOCHA POUVRCHU Z VRCHNÍ ČÁSTI		341,0
PLOCHA POUVRCHU ZE SPODNÍ ČÁSTI S PRŮVLAKENÍM (NESOUDRŽNĚ VRSTVY 25 %)		113,0
PLOCHA POUVRCHU OKRAJŮ CELÉ PLOŠINY		10,6
PLOCHA OTVORŮ K VYSEKÁNÍ/SANACI PO OCEL. SLoupCÍCH ZE ZÁBRADLÍ		0,15
CELKOVÁ VYMĚRA		464,8
SANACE TRHLIN JEŘÁBOVÉ DRÁHY		
IDENTIFIKACE TRHLIN		(m)
CELKOVÁ DÉLKA TRHLIN/PRASKLIN - SPODNÍ STRANA KONSTRUKCE		78,0
CELKOVÁ DÉLKA TRHLIN/PRASKLIN - VRCHNÍ STRANA KONSTRUKCE		115,5
CELKOVÁ DÉLKA		193,5
ODSTRANĚNÍ ZÁBRADLÍ		
DÉLKA ZÁBRADLÍ		102,0
CELKOVÁ DÉLKA		102,0

LEGENDA:

- STÁVAJÍCÍ KONSTRUKCE
- STÁVAJÍCÍ KONSTRUKCE - ŘEZ
- ODSTRANĚNÍ ZÁBRADLÍ
- STÁVAJÍCÍ UZEMNĚNÍ
- OTRYSKÁNÍ POUVRCHU BROKY
- OBRYSNÍ NIŽŠÍHO PATRA
- MANIPULAČNÍ PROSTOR JEŘÁBU
- BOURANÉ KONSTRUKCE
- PŘÍBLIŽNÉ UMÍSTĚNÍ PRASKLIN





POZNÁMKY:
PŘED ZAHÁJENÍM PRACÍ JE NUTNÉ PROVÉST DŮKLADNĚ ZAMĚŘENÍ STAVBY A
TECHNOLOGICKÉHO ZAŘÍZENÍ, ROZMĚRY V PROJEKTOVÉ DOKUMENTACI JSOU POUZE
ORIENTAČNÍ!



VAK
projekt s.r.o.

Tel.: 602 150 148; Email.: vakprojekt@vakprojekt.cz, www.vakprojekt.cz

B. Němcové 12/2, 370 01 České Budějovice

ZODP. PROJEKTANT				VYPRACOVAL		KRESLIL		VEDOUcí ÚTVARU		KOPIE ČÍSLO
ING. PUDIL JIŘÍ				ING. JAN BROŽ		ING. JAN BROŽ		ING. PUDIL JIŘÍ		
										
OKRES		KUTNÁ HORA - STŘEDOČESKÝ KRAJ								STUPEŇ PROJEKTU
MÍSTO STAVBY		k. ú. NESMĚŘICE [793647]								PROJEKTOVÁ DOKUMENTACE PRO
INVESTOR		POVOJ VLTAVY S.P., STÁTNÍ PODNIK, HOLEŠKOVA 31788, SMÍCHOV, 150 00 PRAHA 5								PROVÁDĚNÍ STAVBY (DPS)
NÁZEV AKCE		VD ŽELIVKA - SANACE BETONOVÝCH KONSTRUKCÍ JEŘÁBOVÉ DRÁHY								DATUM PROJEKTU
STAVEBNÍ OBJEKT		SO-01 STAVEBNÍ ÚPRAVY SDRUŽENÉHO OBJEKTU								FORMÁT VÝKRESU
OBSAH VÝKRESU		BOURACÍ PRÁCE - PŮDORYS JEŘÁBOVÉ DRÁHY								MĚŘITKO
										Č. VÝKRESU
										1:100
										D.1.5