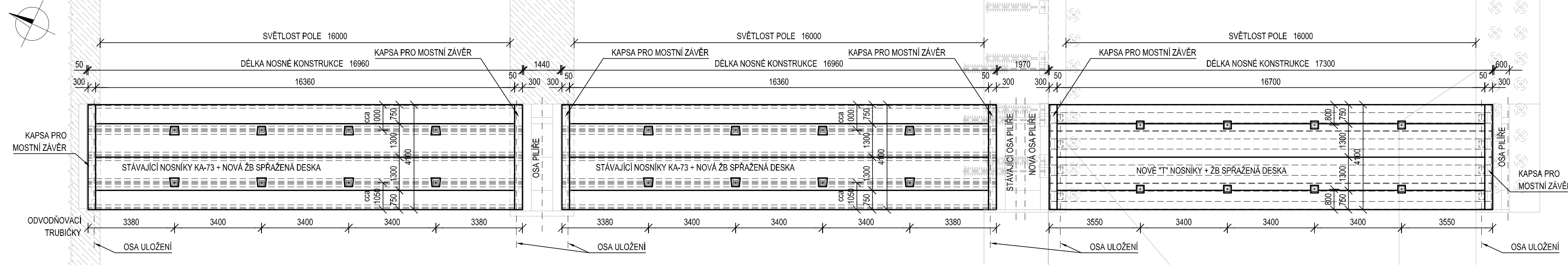
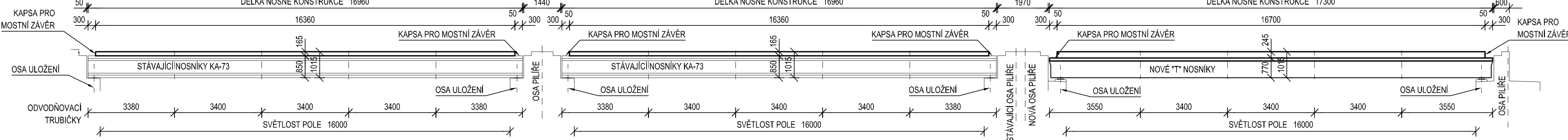


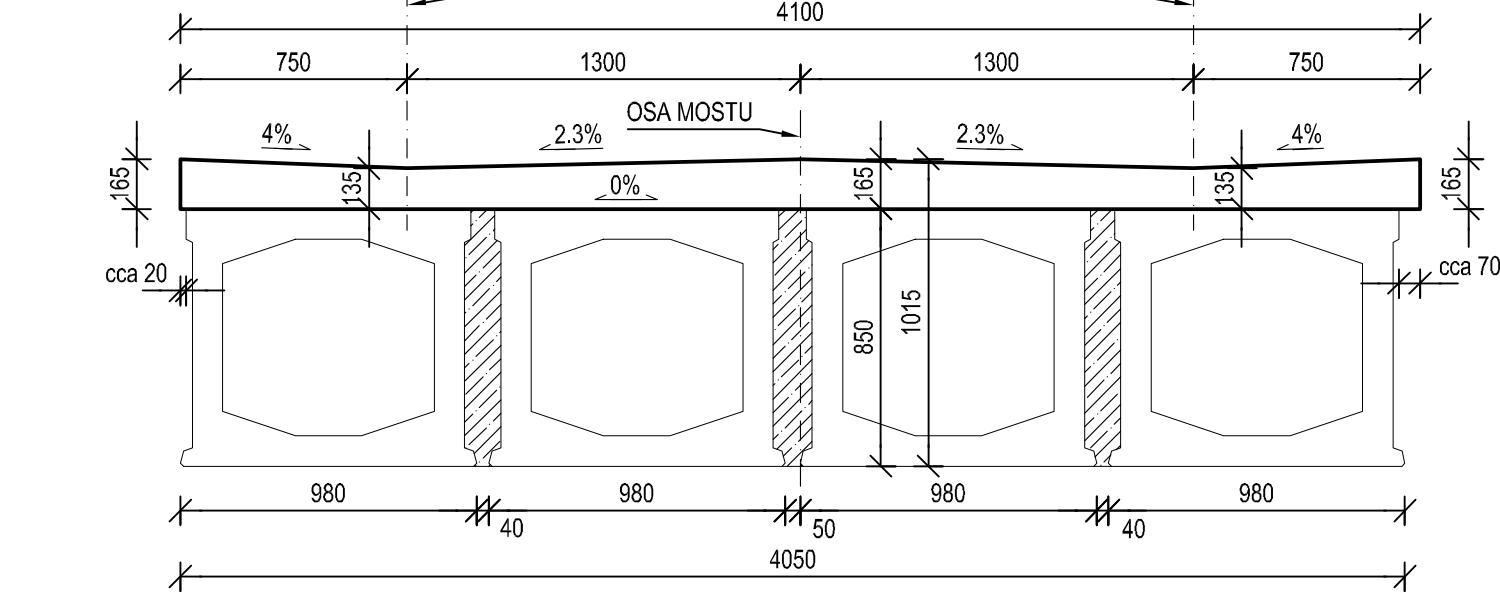
PŮDORYS  
M:100



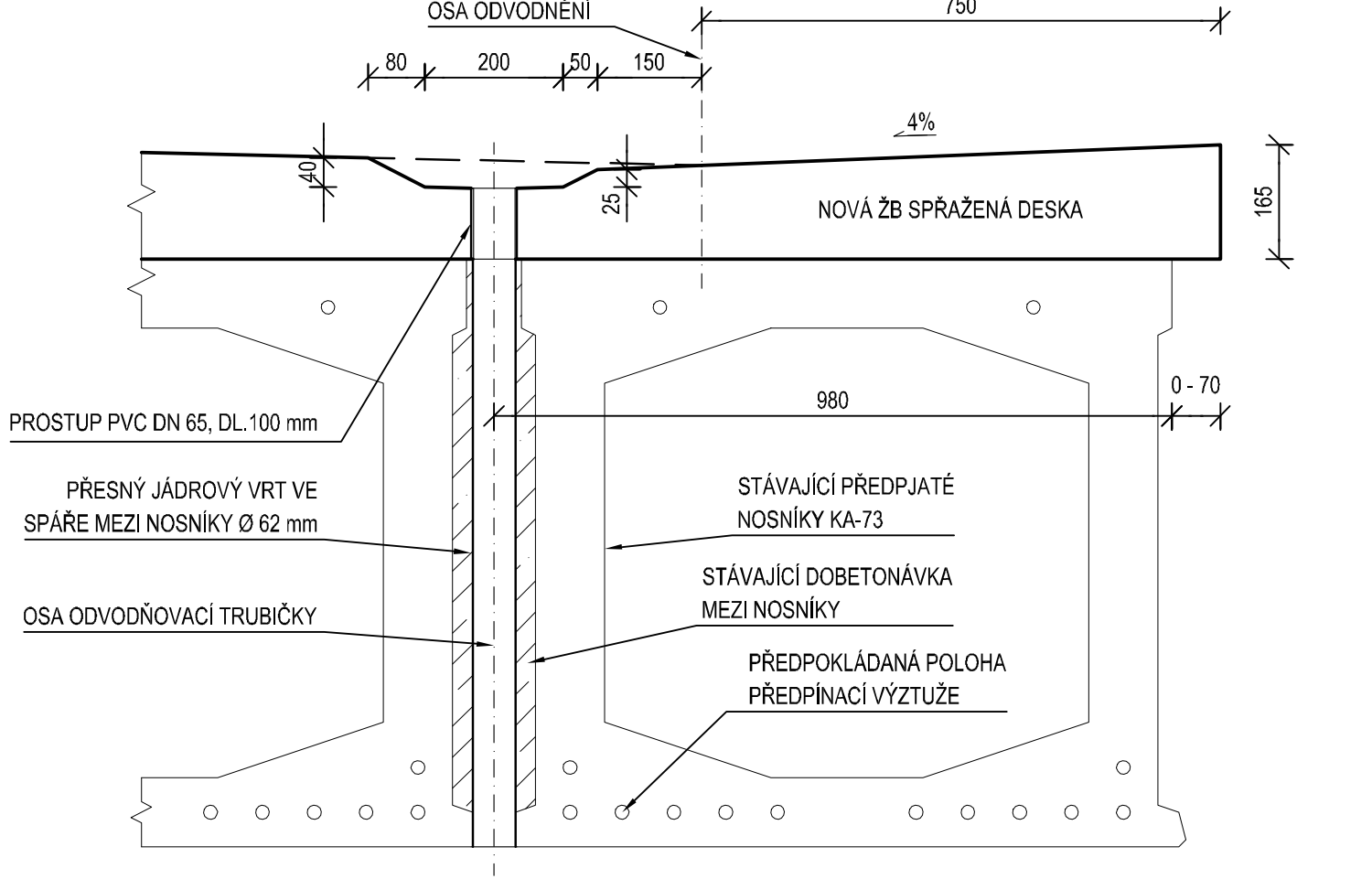
PODÉLNÝ ŘEZ V OSE MOSTU  
M:100



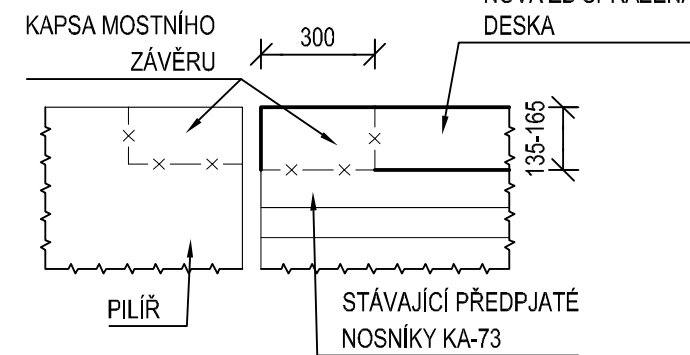
PŘÍČNÝ ŘEZ STÁVAJÍCÍM MOSTNÍM POLEM  
M:25



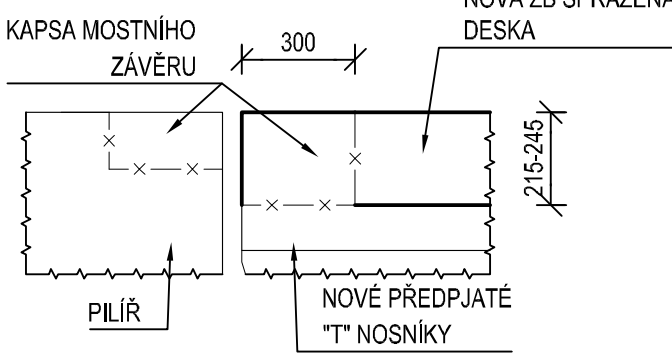
DETAIL PŘÍČNÉHO ŘEZU STÁVAJÍCÍM MOSTEM  
V MÍSTĚ ODVODŇOVACÍ TRUBIČKY  
M:10



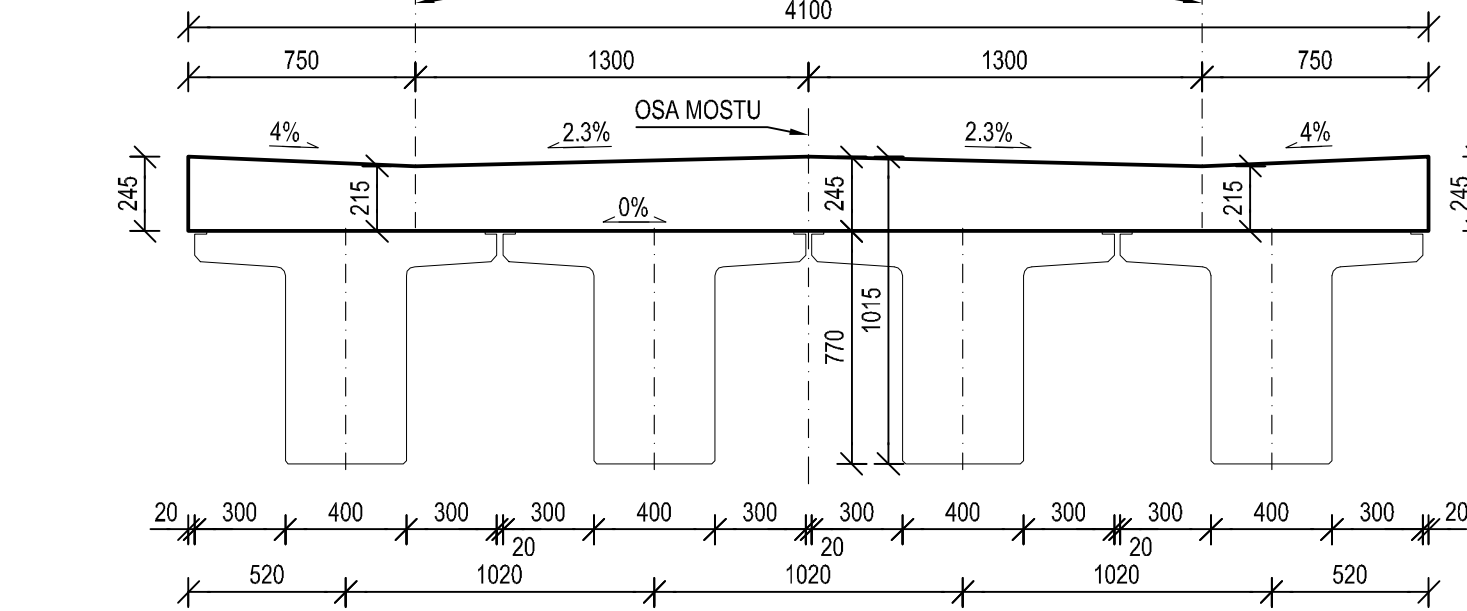
KAPSA MOSTNÍHO ZÁVĚRU  
STÁVAJÍCÍ MOSTNÍ POLE  
M 1:20



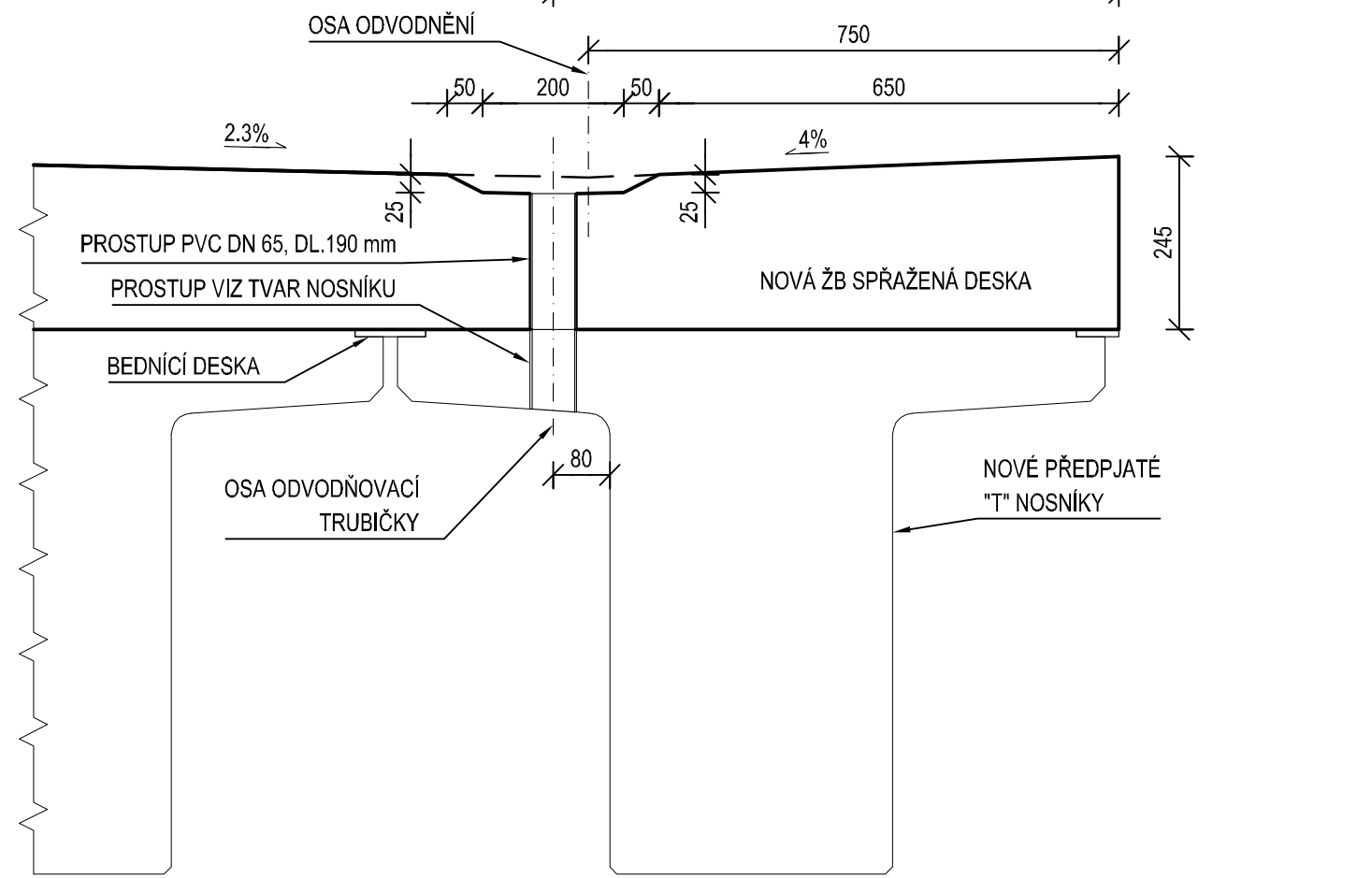
KAPSA MOSTNÍHO ZÁVĚRU  
NOVÉ MOSTNÍ POLE  
M 1:20



PŘÍČNÝ ŘEZ NOVÝM MOSTNÍM POLEM  
M:25



DETAIL PŘÍČNÉHO ŘEZU NOVÝM MOSTEM  
V MÍSTĚ ODVODŇOVACÍ TRUBIČKY  
M:10



BETON:

SPŘAŽENÁ DESKA ČSN EN 206 - C 30/37 - XC3, XF2(CZ) - Cl 0.40 - Dmax 22 - S3


POZNÁMKY:

- ZKOSENÍ VŠECH VIDITELNÝCH HRAN 15 x 15 mm, NENÍ-LI UVEDENO JINAK.
- TRÍDY PŘESNOSTI A VÝROBNÍ TOLERANCE BETONOVÝCH KONSTRUKCÍ MUSÍ SPLNIT TKP.
- BEDNĚNÍ POHLEDOVÝCH PLOCH - TYP C2d

OBJEDNATEL		POVODÍ MORAVY, s. p. Dřevařská 11, 601 75, Brno ZÁVOD HORNÍ MORAVA U Dětského domova 263, 772 11, Olomouc
ZHOTVITEL	 DOPRAVOPROJEKT BRNO a.s. Kounicova 271/13, 602 00 BRNO	SDRUŽENÍ DPB + VALBEK VALBEK, spol. s r.o. Děčínská 717/21, 400 03 Ústí n. L. 

D.1.3

PDPS 2017

ŘÍDITEL ATELIERU		ING. VLADIMÍR NAVRÁTIL			
HLAVNÍ INŽENÝR PROJEKTU		ING. PETR HUSÁK			
ZODPOVĚDNÝ PROJEKTANT		ING. RADEK NAVRÁTIL			
VYPRACOVAL		ING. RADEK NAVRÁTIL			
KONTROLOVAL		ING. JAROMÍR DRAŠAR			
NÁZEV AKCE				Děčínská 717/21, 400 03 Ústí n. L.	
<b>BEČVA, HRANICE - PPO MĚSTA</b>  <b>BEČVA, JEZ HRANICE - ZKAPACITNĚNÍ JEZU A RYBÍ PŘECHOD</b>				DATUM	04/2017
				FORMÁT	6 x A4
				MĚŘÍTKO	1:100, 25, 20, 10
				Č. ZAKÁZKY	14-041-A1-DSP
				ÚČEL	<b>PDPS</b>
NÁZEV ČÁSTI				Č. SOUPRAVY	Č. PŘÍLOHY
<b>TVAR SPŘAŽENÝCH DESEK</b>					<b>D.1.3.9</b>