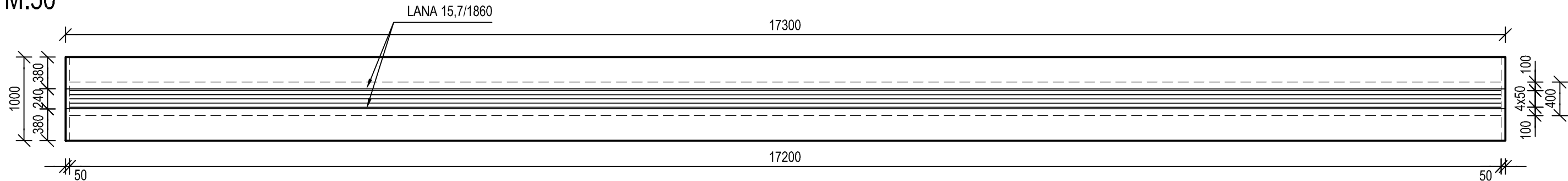


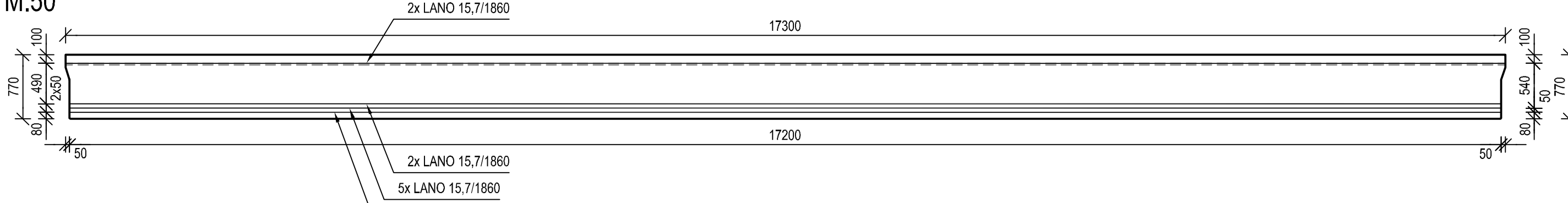
PŮDORYS NOSNÍKU

M:50



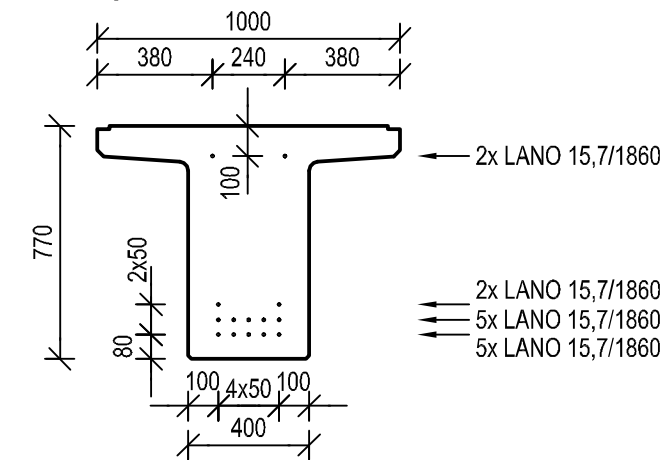
PODÉLNÝ ŘEZ NOSNÍKEM

M:50



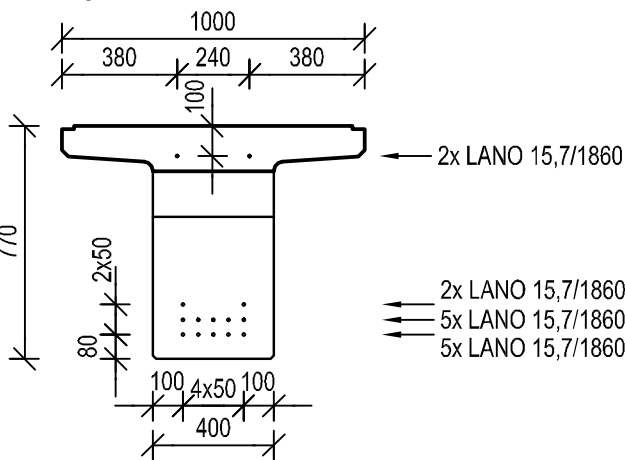
PŘÍČNÝ ŘEZ NOSNÍKEM

M:25



POHLED NA ČELO NOSNÍKU

M:25



BETON:

PŘEDPJATÉ NOSNÍKY ČSN EN 206 - C 35/45 - XC3, XF3(CZ) - Cl 0.20 - Dmax 22 - S3

OCEL:

BETONÁŘSKÁ B 500B (DLE ČSN 42 0139)

VÝKAZ PODÉLNÉ PŘEDPÍNAČÍ VÝZTUŽE - 1 NOSNÍK

POLOHA LANA	POČET LAN	DÉLKA LANA [m]	PŘESAHA [m]	DÉLKA 1 LANA [m]	DÉLKA LAN CELKEM [m]
HORNÍ	2	17,3	2.0+2.0	21,3	42,6
DOLNÍ	12	17,2	2.0+2.0	21,2	254,4
DÉLKA LANA Ø Ls 15,7 - 1860				[m]	297,0
HMOTNOST 1 m				[kg/m]	1.172
HMOTNOST LAN Ø Ls 15.7 PRO 1 NOSNÍK:					348,1 kg

HMOTNOST CELKEM PRO POČET NOSNÍKŮ - 4 ks: 1392,4 kg

NAPÍNÁNÍ KABELŮ:

KOTEVNÍ NAPĚTÍ  $\sigma_{vk} = 1300 \text{ MPa}$

(VŠECHNY LANA PŘEDEPNUTY NA 100%  $\sigma_{vk}$ )

POZNÁMKY:

- NOSNÍK LZE PŘEDEPNOUT PO DOSAŽENÍ 70 % VÝSLEDNÉ KRYCHELNÉ PEVNOSTI BETONU 35 MPa, TJ. 24,5 MPa.
- BUDOU POUŽITA LANA SE SOUDRŽNOSTÍ A S VELMI NÍZKOU RELAXACÍ.
- ČELA NOSNÍKŮ BUDOU V MÍSTĚ PŘEDPÍNAČÍ VÝZTUŽE OPATŘENA EPOXIDOVÝM NÁTÉREM.

VÝKRES JE NUTNÉ ČÍST SOUČASNĚ S VÝKRESY:


D.1.3.6 Tvar a uložení nosníků  
D.1.3.8 Betonářská výztuž nosníků

OBJEDNATEL	 <b>POVODÍ MORAVY</b>	<b>POVODÍ MORAVY, s. p.</b> Dřevařská 11, 601 75, Brno <b>ZÁVOD HORNÍ MORAVA</b> U Dětského domova 263, 772 11, Olomouc
------------	--	--

ZHOTOVITEL	<b>SDRUŽENÍ DPB + VALBEK</b>	 <b>valbek</b>
 <b>DOPRAVOPROJEKT BRNO</b>	<b>DOPRAVOPROJEKT BRNO a.s.</b> Kounicova 271/13, 602 00 BRNO	<b>VALBEK, spol. s r.o.</b> Děčínská 717/21, 400 03 Ústí n. L.

D.1.3

PDPS 2017

ŘEDITEL ATELIÉRU	ING. VLADIMÍR NAVRÁTIL	 Děčínská 717/21, 400 03 Ústí n. L.	
HLAVNÍ INŽENÝR PROJEKTU	ING. PETR HUSÁK		
ZODPOVĚDNÝ PROJEKTANT	ING. RADEK NAVRÁTIL		
VYPRACOVAL	ING. RADEK NAVRÁTIL		
KONTROLOVAL	ING. JAROMÍR DRAŠAR		
NÁZEV AKCE		DATUM	04/2017
BEČVA, HRANICE - PPO MĚSTA  BEČVA, JEZ HRANICE - ZKAPACITNĚNÍ JEZU A RYBÍ PŘECHOD		FORMÁT	3 x A4
		MĚŘITKO	1:50, 25
		Č. ZAKÁZKY	14-041-A1-DSP
		ÚČEL	PDPS
		NÁZEV ČÁSTI	Č. SOUPRAVY
PŘEDPÍNAČÍ VÝZTUŽ NOSNÍKŮ			D.1.3.7