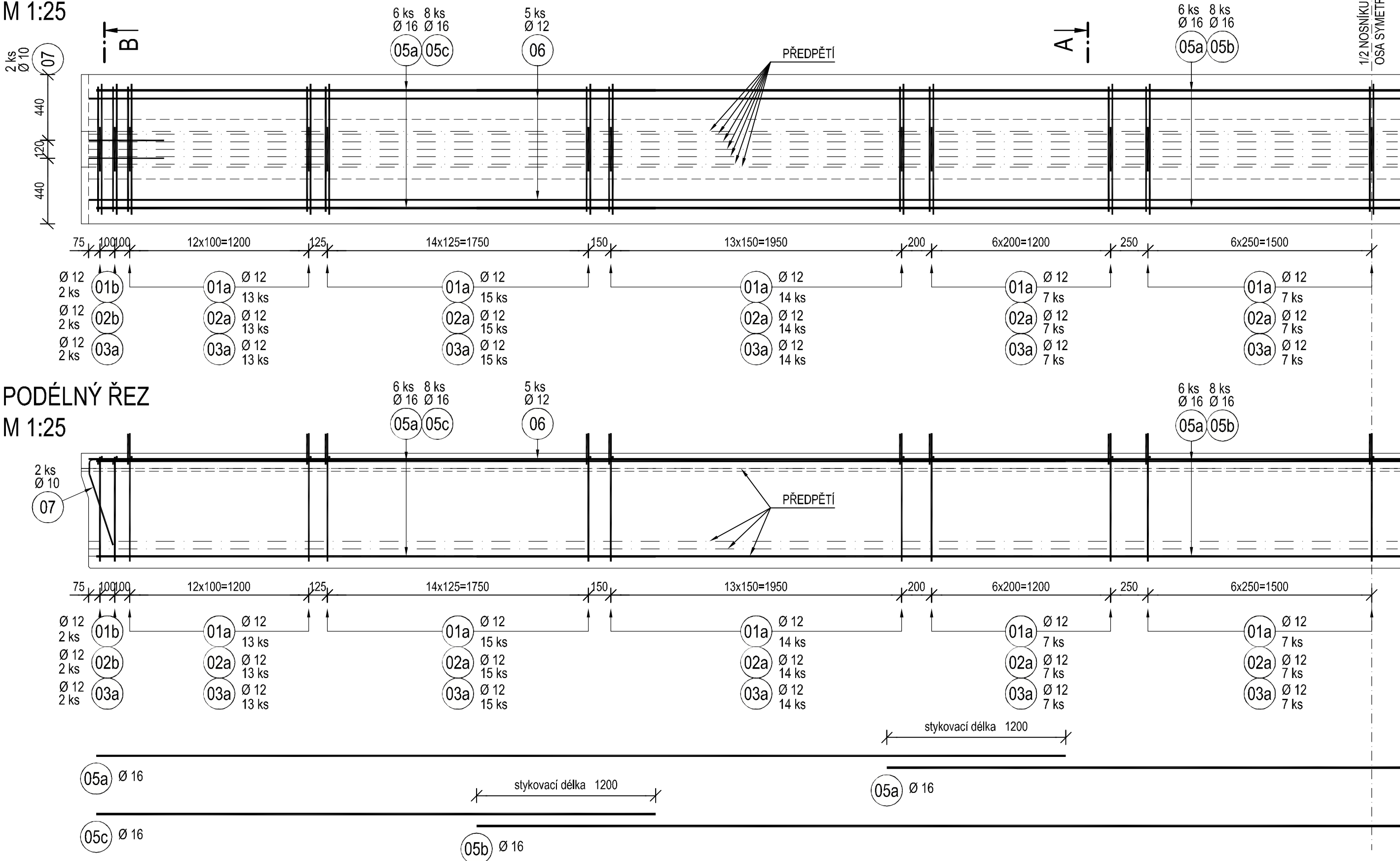
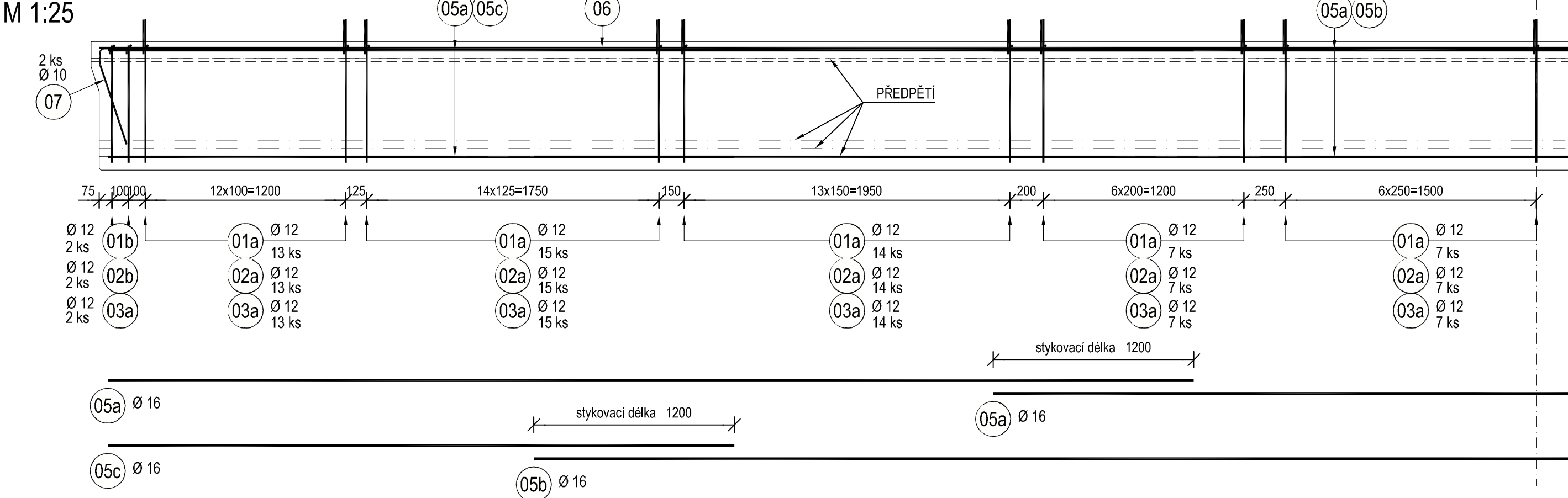


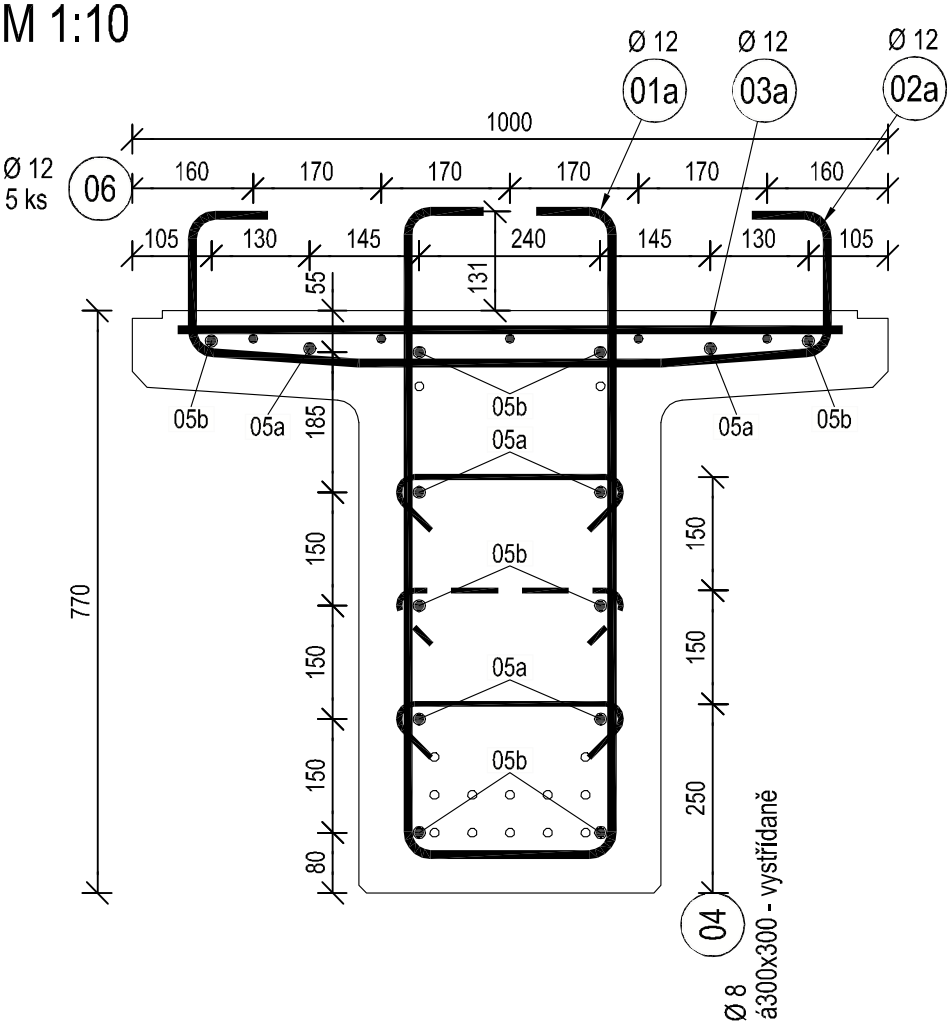
PŮDORYS
M 1:25



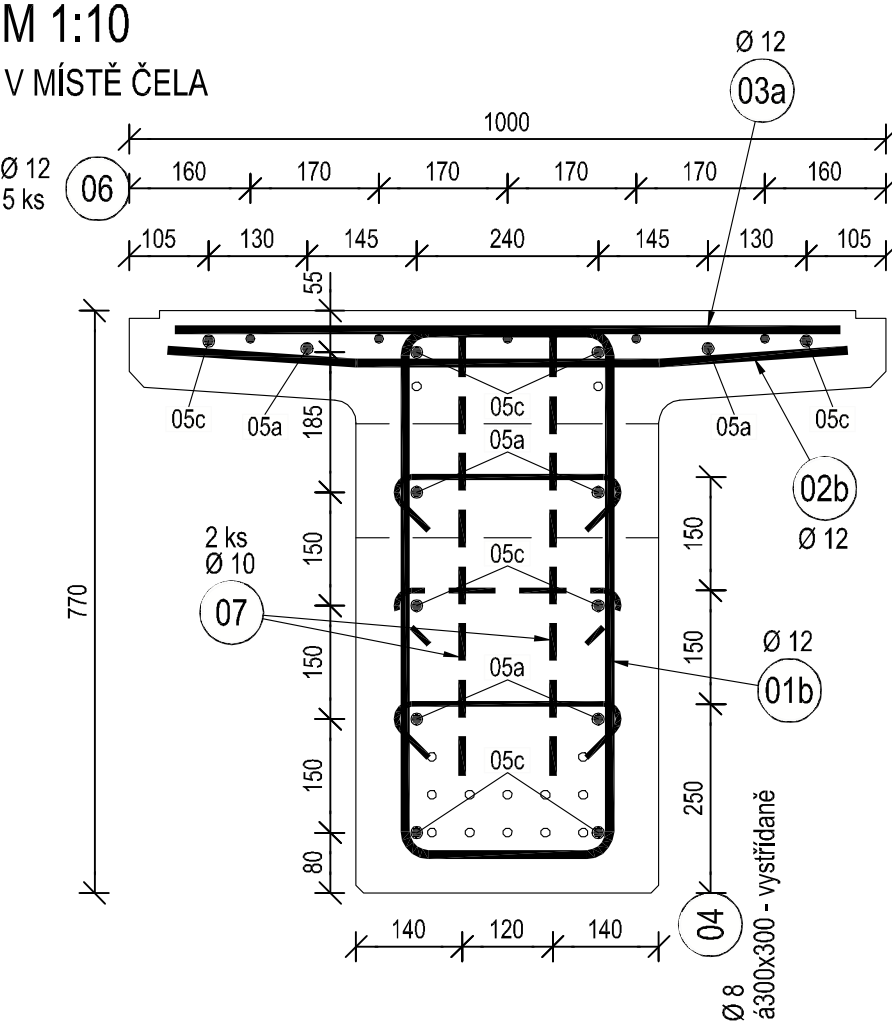
PODÉLNÝ ŘEZ
M 1:25



PŘÍČNÝ ŘEZ A-A
M 1:10



PŘÍČNÝ ŘEZ B-B
M 1:10

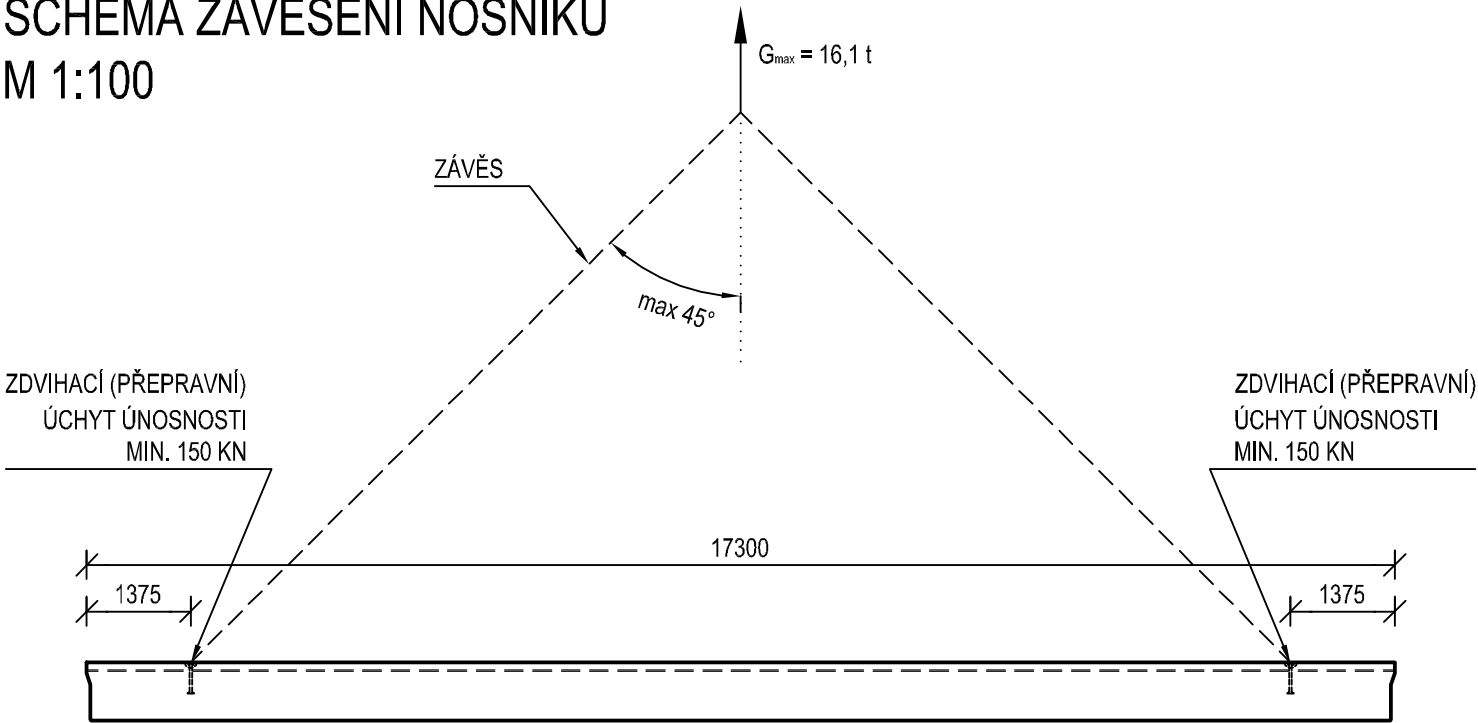


TABULKA VÝZTUŽE PRO 1 NOSNÍK

OZN.	Ø [mm]	DĚLKA 1 KS [mm]	KS	DĚLKA DLE Ø [m]				
				Ø 8	Ø 10	Ø 12	Ø 16	Ø 20
01a	12	2120	123			260.76		
01b	12	2040	4			8.16		
02a	12	1350	111			149.85		
02b	12	900	4			3.60		
03a	12	880	115			101.20		
03b	16	880	4				3.52	
04	8	450	173	77.85				
05a	16	6500	18				117.00	
05b	16	12000	8				96.00	
05c	16	3750	16				60.00	
06	12	17200	5			86.00		
07	10	1090	4		4.36			
08	20	1560	4					6.24
DĚLKA DLE Ø CELKEM [m]				77.85	4.36	609.57	276.52	6.24
HMOTNOST DLE Ø 1bm [kg]				0.395	0.617	0.888	1.578	2.466
HMOTNOST DLE Ø CELKEM [kg]				30.8	2.7	541.3	436.3	15.4
HMOTNOST CELKEM [kg]						1026.5		

CELKEM PRO 4 ks NOSNÍKŮ: 4106,0 kg
CELKEM ZDVIHACÍCH ÚCHYTŮ: 8 ks (2 ks/nosník)

SCHEMA ZAVĚŠENÍ NOSNÍKŮ
M 1:100



POZNÁMKY:

- PRO VÝROBU PREFABRIKÁTŮ JE MOŽNÉ POUŽÍT CEMENT TŘIDY "R". MINIMÁLNÍ POŽADOVANÉ PEVNOSTI 25 MPa, Z HLEDISKA NAVRŽENÝCH ÚCHYTŮ, BUDE POTOM DOSAŽENO PO cca 4 DNECH.
- ROZMÍSTĚNÍ A POČET ÚCHYTŮ JE MOŽNO UPRAVIT PO KONZULTACI S DODAVATELEM, TOMU SE VŠAK MUSÍ PŘÍPADNÉ PŘÍZPUSOBIT I VÝZTUŽENÍ PREFABRIKÁTU. ZMĚNA VÝZTUŽE PREFABRIKÁTU MUSÍ BYT ODSOUHLAŠENA PROJEKTANTEM.
- HMOTNOST PREFABRIKÁTU JE 16,1 t, KUBATURA BETONU JE 6,43 m³.

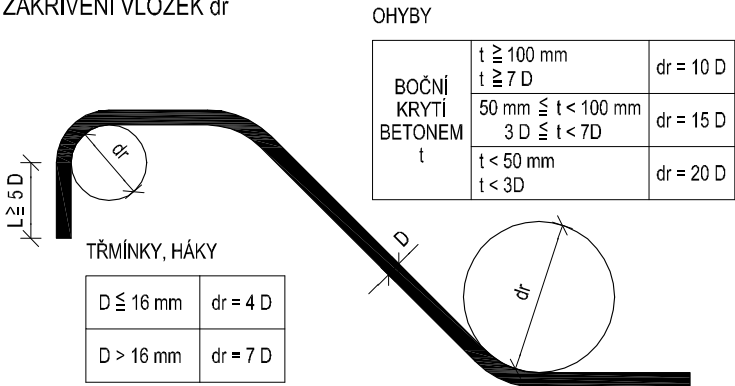
BETON:

PŘEDPJATÉ NOSNÍKY ČSN EN 206 - C 35/45 - XC3,XF3(CZ) - Cl 0.20 - Dmax 22 - S3

OCEL:

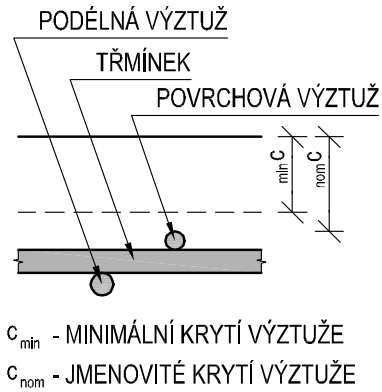
BETONÁŘSKÁ B 500B (DLE ČSN 42 0139)

NEJMENŠÍ VNITŘNÍ PRŮMĚRY
ZAKŘIVĚNÍ VLOŽEK dr



KRYTÍ VÝZTUŽE:

DOLNÍ A BOČNÍ POVRCHY:
MINIMÁLNÍ 45 mm
JMENOVITÉ 50 mm
HORNÍ POVRCH (V MÍSTĚ SPŘAŽENÍ):
MINIMÁLNÍ 15 mm
JMENOVITÉ 20 mm



VÝZTUŽ JE KÓTOVANÁ DO OSY PRUTŮ

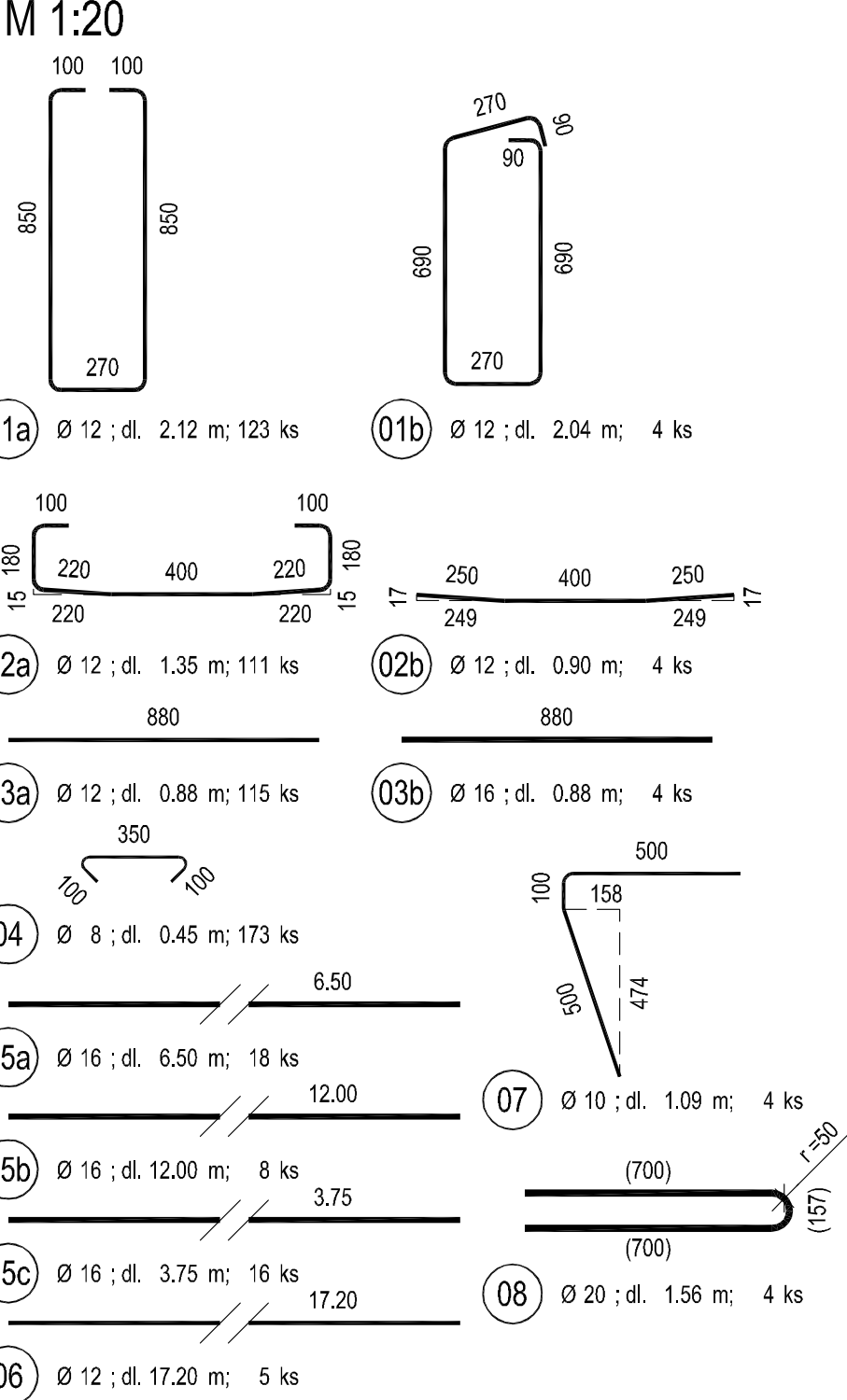
POZNÁMKY:

- HORNÍ POVRCH BUDE PONECHÁN DRSNÝ, MINIMÁLNÍ NEROVNOST POVRCHU 3 mm.

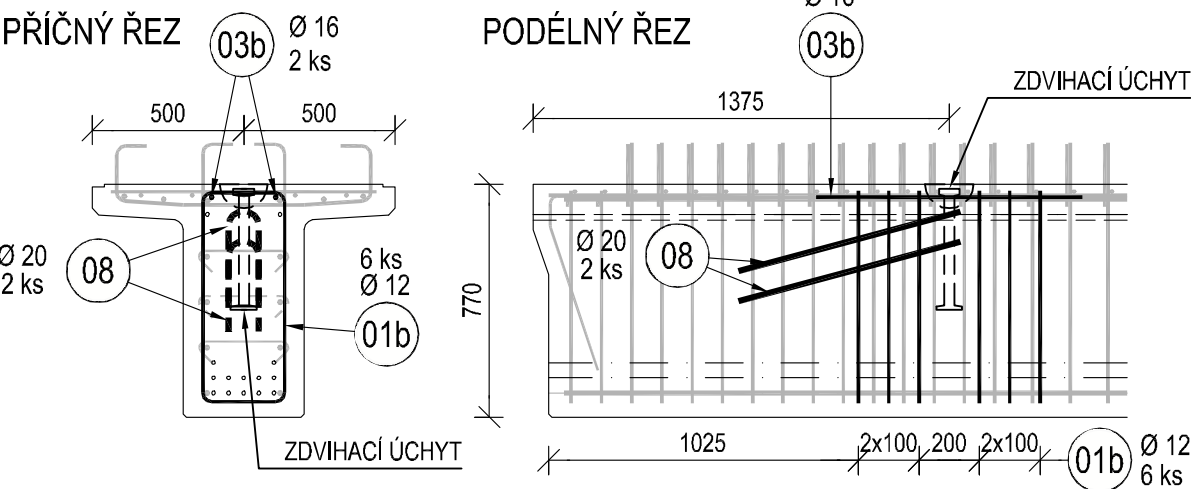
VÝKRES JE NUTNÉ ČIST SOUČASNĚ S VÝKRESY:

D.1.3.6 Tvar a uložení nosníků
D.1.3.7 Přídavná výztuž nosníků

VÝKAZ VÝZTUŽE PRO 1 NOSNÍK
M 1:20



PŘÍDAVNÁ VÝZTUŽ V MÍSTĚ ÚCHYTU
M 1:25



PDPS 2017

REDITEL ATELIERU	ING. VLADIMÍR NAVRÁTIL	
HLAVNÍ INŽENÝR PROJEKTU	ING. PETR HUSÁK	
ZODPOVĚDNÝ PROJEKTANT	ING. RADEK NAVRÁTIL	
VYPRACOVAL	ING. RADEK NAVRÁTIL	
KONTROLOVAL	ING. JAROMÍR DRAŠAR	
NÁZEV AKCE		Děčínská 717/21, 400 03 Ústí n. L.
BEČVA, HRANICE - PPO MĚSTA		DATUM 04/2017
BEČVA, JEZ HRANICE - ZKAPACITNĚNÍ JEZU A RYBÍ PŘECHOD		FORMÁT 6 x A4
		MĚŘÍTKO 1:100, 25, 20, 10
		Č. ZAKÁZKY 14-041-A1-DSP
		ÚČEL
		PDPS
NÁZEV ČÁSTI		Č. SOUPRAVY
BETONÁŘSKÁ VÝZTUŽ NOSNÍKŮ		Č. PŘÍLOHY D.1.3.8