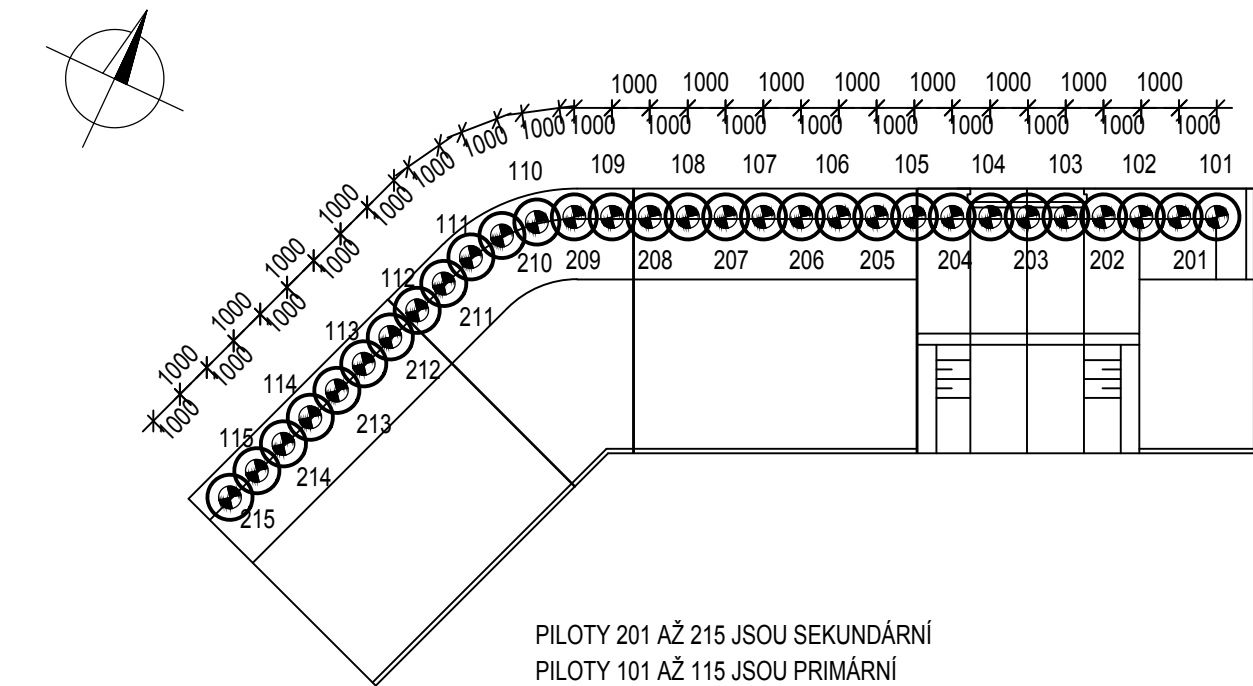
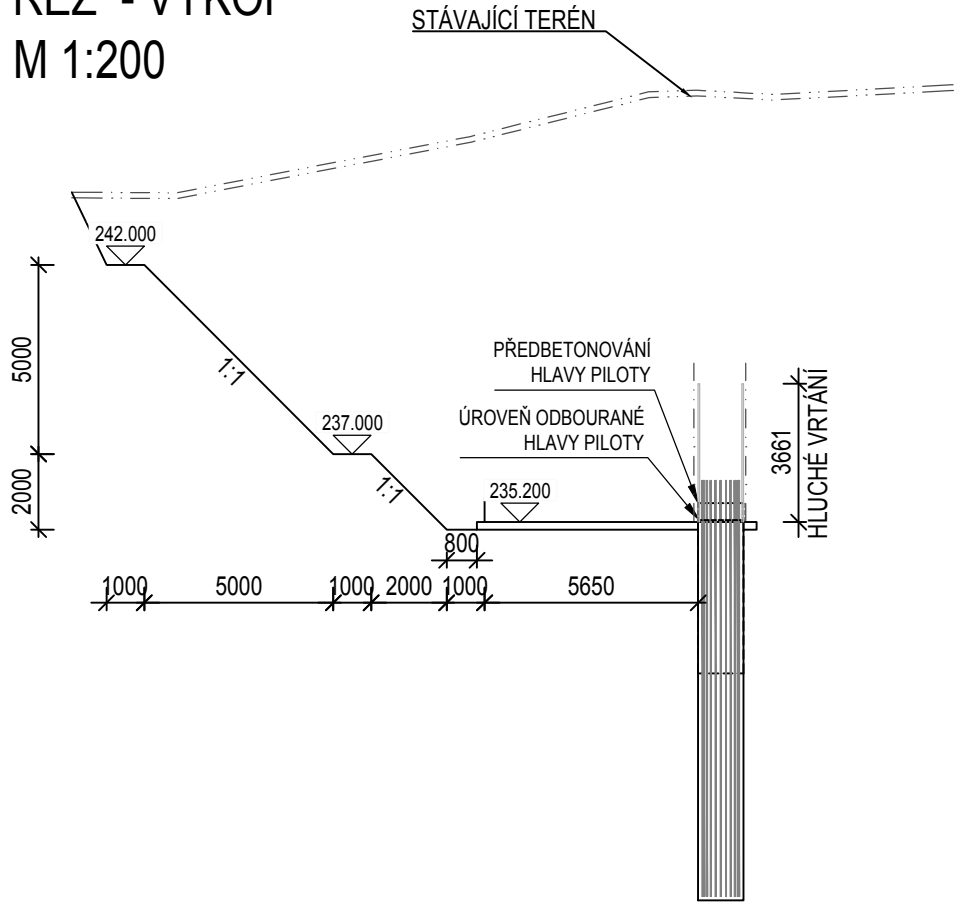


PŮDORYSNÉ SCHÉMA
M 1:200



ŘEZ - VÝKOP
M 1:200



HLUCHÉ VRTÁNÍ SE PŘEDPOKLÁDÁ Z ÚROVNĚ ŠTĚRKOVÝCH VRSTEV, KTERÉ BUDOU TVOŘIT PОВRCH VRTNÉ PLOŠINY

DNO VÝKOPU

BOD	Y [m]	X [m]
301	513803.608	1130207.025
302	513802.587	1130204.204
303	513789.818	1130207.125
304	513790.363	1130208.630
305	513792.066	1130213.332
306	513795.058	1130221.597
307	513786.596	1130224.661
308	513784.141	1130217.881
309	513781.561	1130215.056
310	513767.440	1130208.443
311	513769.336	1130204.364

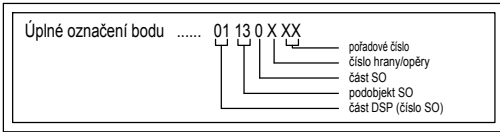
PRIMÁRNÍ PILOTY

BOD	Y [m]	X [m]
101	513772.305	1130202.716
102	513774.117	1130203.564
103	513775.928	1130204.412
104	513777.739	1130205.260
105	513779.550	1130206.109
106	513781.361	1130206.957
107	513783.173	1130207.805
108	513784.984	1130208.653
109	513786.795	1130209.501
110	513788.539	1130210.467
111	513789.731	1130212.049
112	513790.420	1130213.927
113	513791.101	1130215.807
114	513791.782	1130217.688
115	513792.463	1130219.568

SEKUNDÁRNÍ PILOTY


BOD	Y [m]	X [m]
201	513773.211	1130203.140
202	513775.022	1130203.988
203	513776.833	1130204.836
204	513778.645	1130205.684
205	513780.456	1130206.532
206	513782.267	1130207.381
207	513784.078	1130208.229
208	513785.889	1130209.077
209	513787.700	1130209.926
210	513789.229	1130211.187
211	513790.080	1130212.987
212	513790.760	1130214.867
213	513791.441	1130216.748
214	513792.122	1130218.628
215	513792.803	1130220.509

ČÍSLOVÁNÍ VYTÝČOVANÝCH BODŮ




POZNÁMKY

- PŘESNOST VYTÝČENÍ A PROVÁDĚNÍ ZEMNÍCH PRACÍ SE ŘÍDÍ TKP RVC.
- PŘED ZAHÁJENÍM ZEMNÍCH PRACÍ BUDOU VYTÝČENY A OZNAČENY VŠECHNY INŽENÝRSKÉ SÍTĚ A TRUBNÍ VEDENÍ V ZÁJMOVÉ OBLASTI.

SOUŘADNICOVÝ SYSTÉM: S-JTSK		VÝŠKOVÝ SYSTÉM: Bpv	
OBJEDNATEL		<p>POVODÍ MORAVY, s. p. Dřevařská 11, 601 75, Brno ZÁVOD HORNÍ MORAVA U Dětského domova 263, 772 11, Olomouc</p>	
ZHOTOVITEL		<p>SDRUŽENÍ DPB + VALBEK</p> <div><div><p>DOPRAVOPROJEKT BRNO a.s. Kounicova 271/13, 602 00 BRNO</p></div><div><p>VALBEK, spol. s r.o. Děčínská 717/21, 400 03 Ústí n. L.</p></div></div>	

D.2

PDPS 2017

ŘEDITEL ATELIÉRU	ING. VLADIMÍR NAVRÁTIL	<div> valbek</div> <div>Děčínská 717/21, 400 03 Ústí n. L.</div>	
HLAVNÍ INŽENÝR PROJEKTU	ING. PETR HUSÁK		
ZODPOVĚDNÝ PROJEKTANT	ING. ŠÁRKA NOVOTNÁ		
VYPRACOVAL	JANA CSEMEZOVÁ		
KONTROLOVAL	ING. RADEK NAVRÁTIL		
NÁZEV AKCE		DATUM	03/2017
BEČVA, HRANICE - PPO MĚSTA BEČVA, JEZ HRANICE - ZKAPACITNĚNÍ JEZU A RYBÍ PŘECHOD		FORMÁT	3 x A4
		MĚŘÍTKO	1:200
		Č. ZAKÁZKY	14-041-A1-DSP
		ÚČEL	PDPS
NÁZEV ČÁSTI		Č. SOUPRAVY	Č. PŘÍLOHY
VYTÝČENÍ PILOT			D.2.6