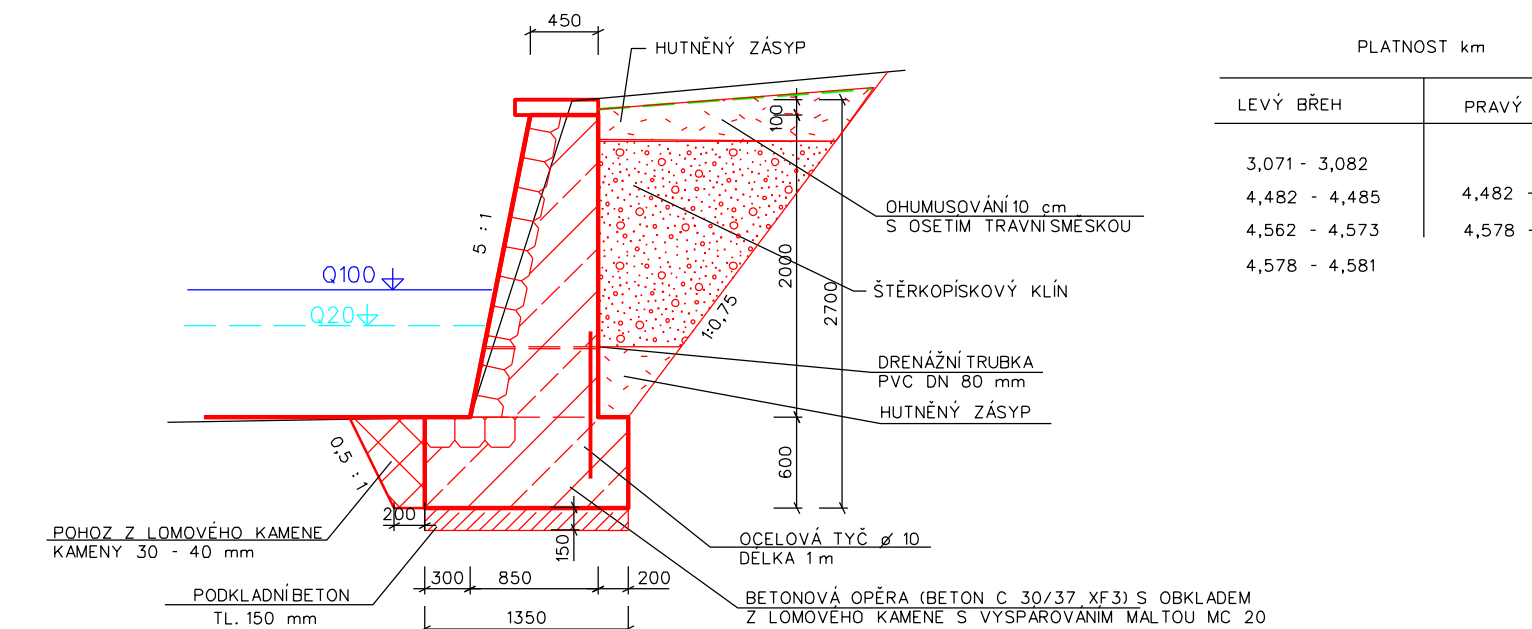
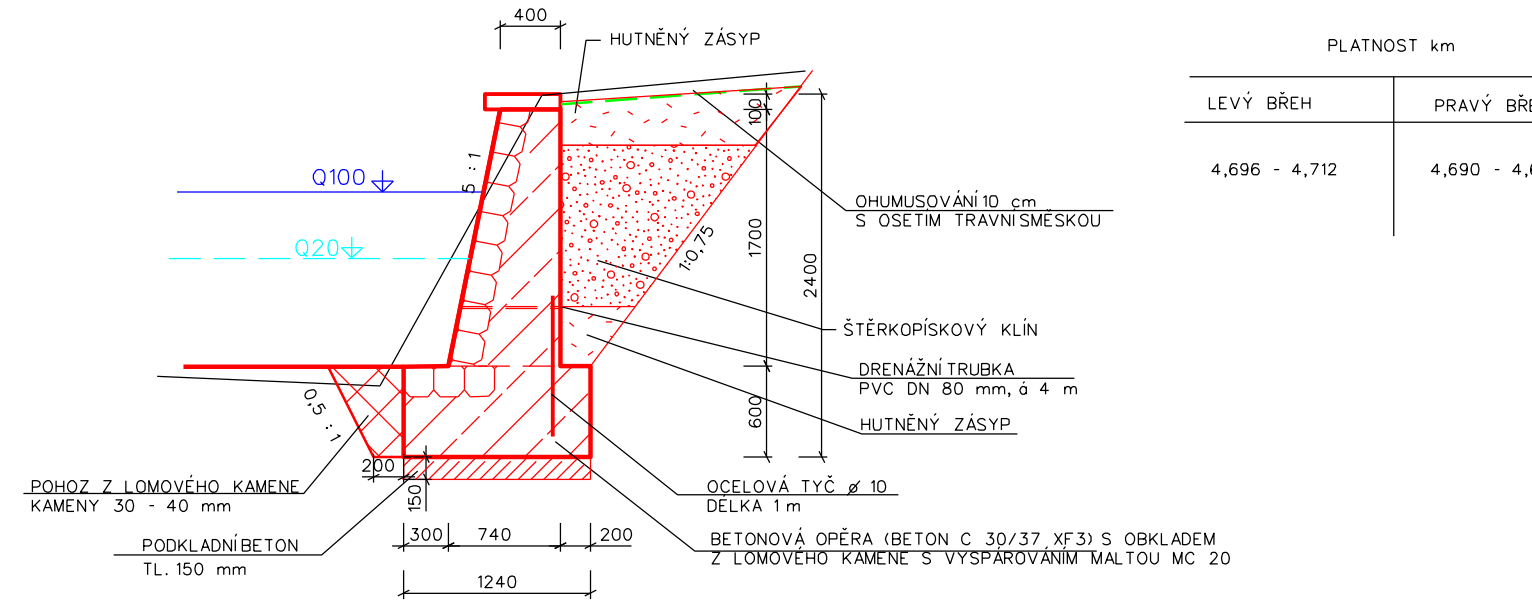
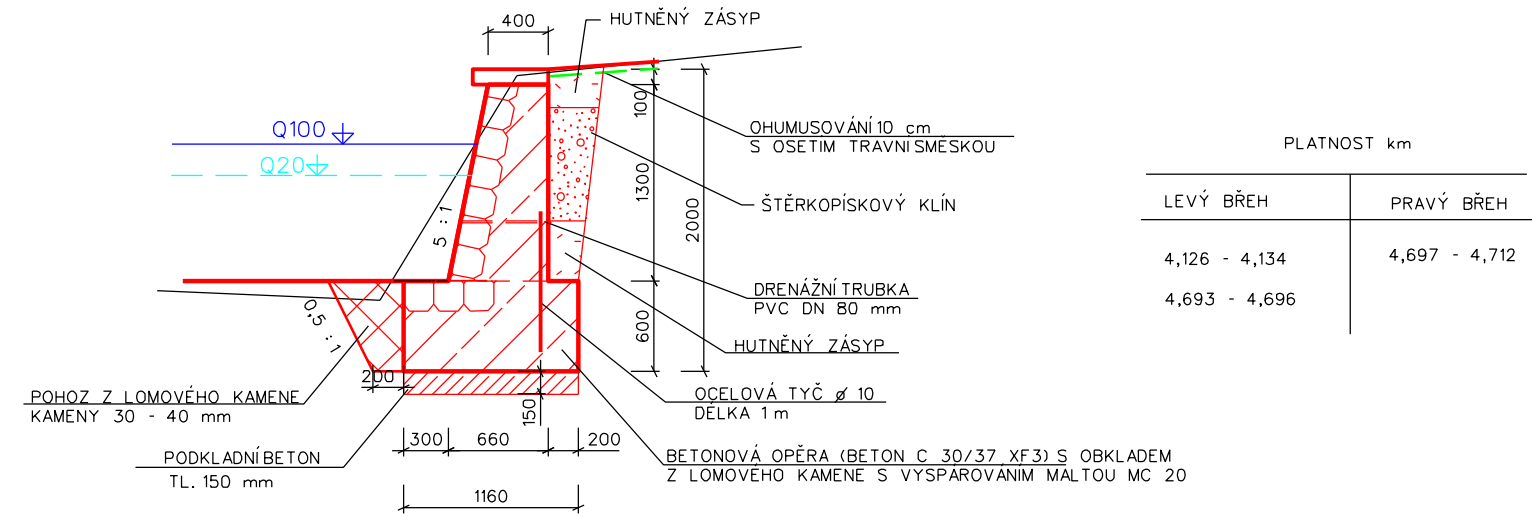
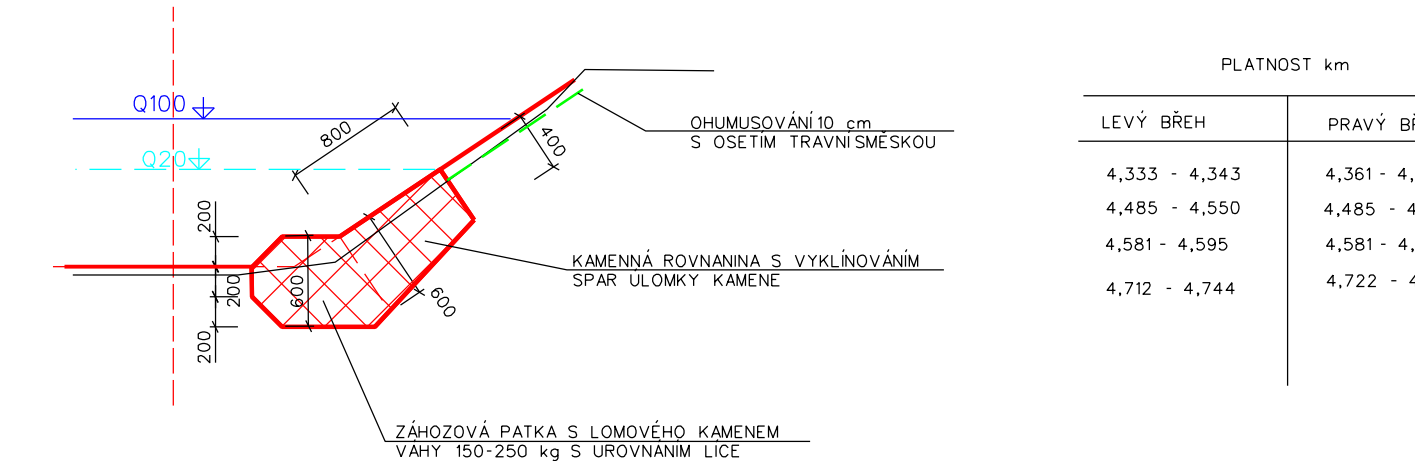
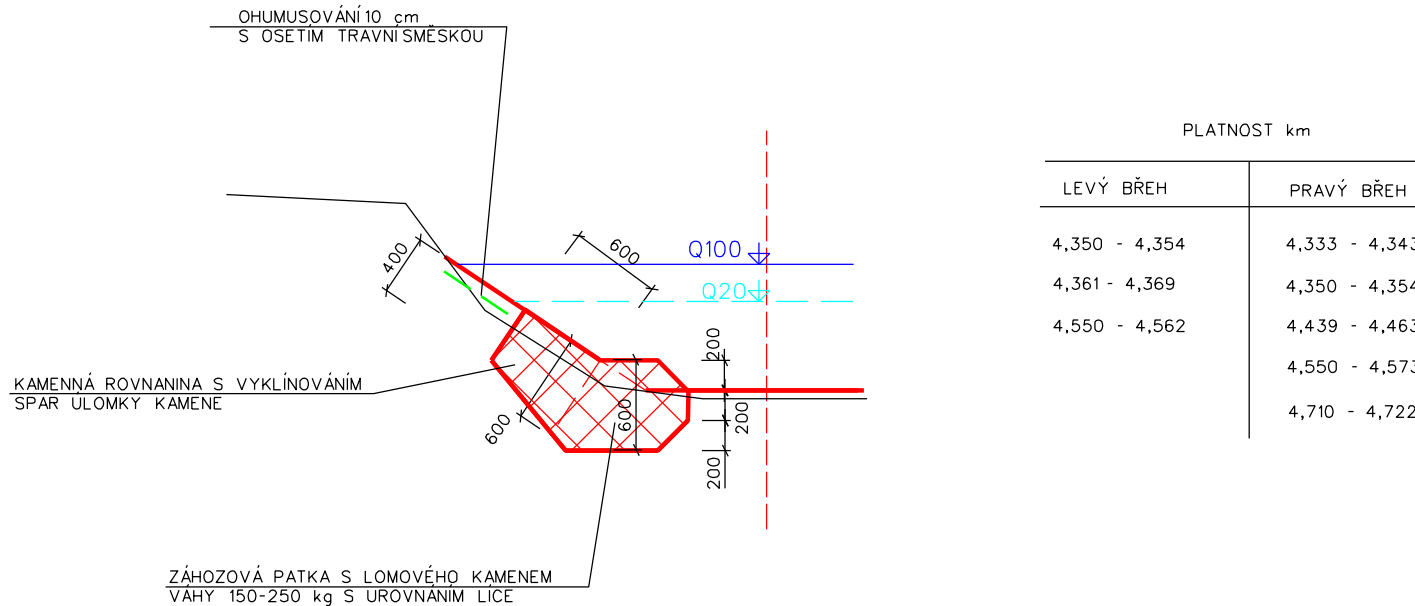
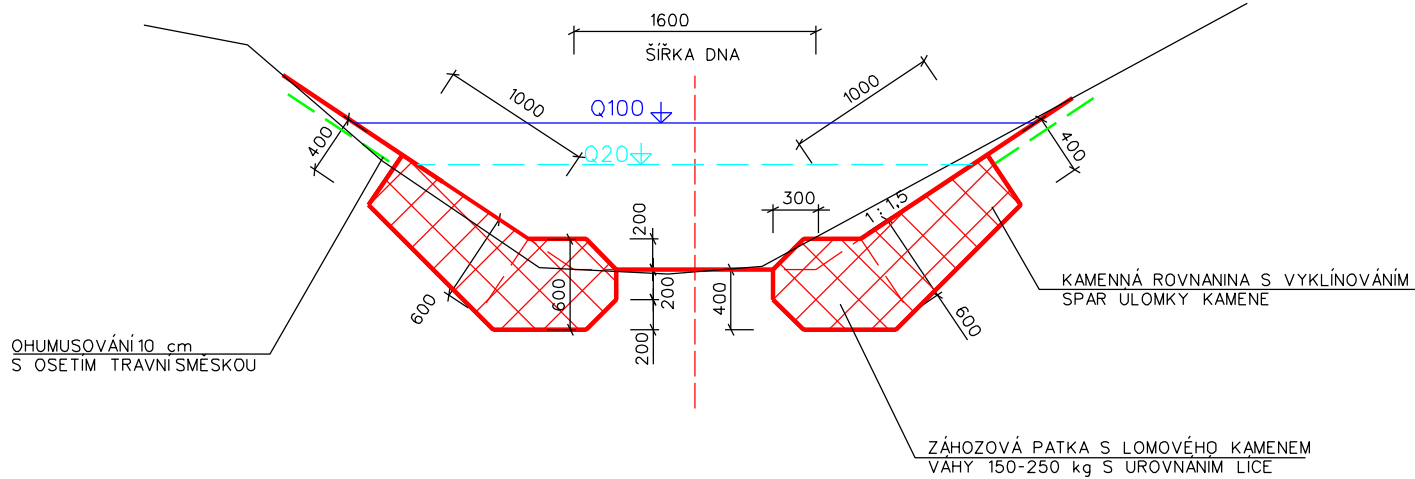
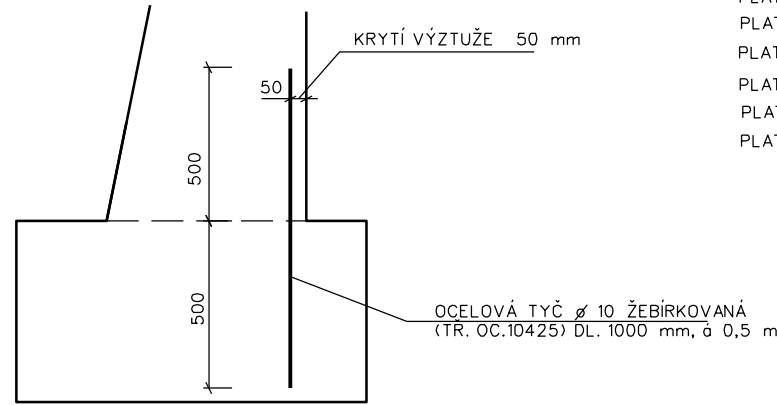


VZOROVÉ OPEVNĚNÍ TOKU
MĚŘÍTKO 1:50

PLATNOST km	
LEVÝ BŘEH	PRAVÝ BŘEH
3,058 - 3,071	3,088 - 3,106
4,112 - 4,126	3,391 - 3,439
4,247 - 4,290	3,972 - 4,042
	4,167 - 4,181



DETAIL ULOŽENÍ VÝZTUŽE

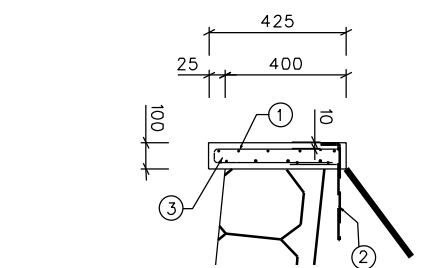


PLATNOST LB km	3,071 - 3,082 (23 ks)
PLATNOST LB km	4,126 - 4,134 (17 ks)
PLATNOST LB km	4,482 - 4,485 (7 ks)
PLATNOST PB km	4,482 - 4,485 (7 ks)
PLATNOST PB km	4,562 - 4,573 (23 ks)
PLATNOST LB km	4,578 - 4,581 (7 ks)
PLATNOST PB km	4,578 - 4,581 (7 ks)
PLATNOST PB km	4,690 - 4,712 (45 ks)
PLATNOST LB km	4,693 - 4,712 (39 ks)

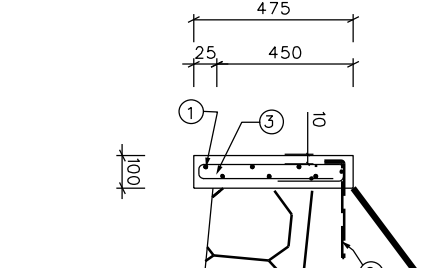
DETAIL PARAPETNÍ DESKY

PLATNOST LB km	4,126 - 4,134
PLATNOST PB km	4,690 - 4,712
PLATNOST LB km	4,693 - 4,696
PLATNOST PB km	4,693 - 4,712
PLATNOST LB km	4,696 - 4,712

PLATNOST LB km	3,071 - 3,082
PLATNOST PB km	4,482 - 4,485
PLATNOST PB km	4,482 - 4,485
PLATNOST PB km	4,562 - 4,573
PLATNOST PB km	4,578 - 4,581
PLATNOST LB km	4,578 - 4,581



- 1 SVAROVANÁ SÍŤ KARIAQ 50 5/100 - 5/100, SÍRKA 1,1 m, DELKA CELKEM 64,0 m (8-22*3-19*16)
- 2 UKOTVENÍ - TYČ ØR6, DL. 0,36 m, PO 500 mm, CELKEM 133 ks
- 3 BETON C 30/37

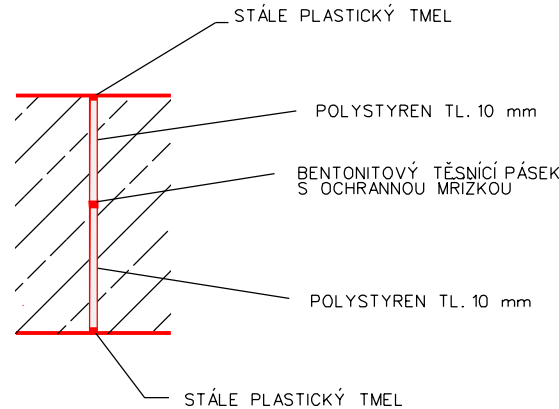



- 1 SVAROVANÁ SÍŤ KARIAQ 50 5/100 - 5/100, SÍRKA 1,2 m, DELKA CELKEM 28,0 m (11*3*3-11)
- 2 UKOTVENÍ - TYČ ØR6, DL. 0,36 m, PO 500 mm, CELKEM 60 ks
- 3 BETON C 30/37

DETAIL DILATAČNÍ SPÁRY

SPÁRY ø 6,0 M

PLATNOST LB km	4,126 - 4,134 (1 ks)
PLATNOST PB km	4,690 - 4,712 (3 ks)
PLATNOST LB km	4,693 - 4,712 (3 ks)
PLATNOST LB km	3,071 - 3,082 (1 ks)
PLATNOST PB km	4,562 - 4,573 (1 ks)



Vypracoval	Zodpov.projektant	Hl.ing. projektu	Vedoucí střediska	 <div>AgPOL s.r.o. Jungmanova 153/12 779 00 Olomouc Česká republika</div>	
Frailtová	Ing. Šablík	Ing. Šablík	Ing. Vaculín F.		
Místo stavby	k.ú. Petrovice u Skoršic		Kraj Olomoucký	Počet formátů	4 A4
Investor	Povodí Odry, státní podnik			Datum	10.2011
Akce - objekt	Vojtovický potok PB5 (st. č. 5708) (Petrovický potok)			Stupeň	DSP
Příloha	VZOROVÉ PŘÍČNÉ ŘEZY			Zakázkové číslo	2339 / 040
				Archivní číslo	2339
				Měřítko	Číslo výkresu
				1 : 50	F.4