

# VODÁRENSKÁ SPOLEČNOST LÁNOV, spol. s r.o.

Prostřední Lánov 391, 543 41 LÁNOV, okr. Trutnov, tel. 499 522 331

e-mail: [vodalanov@tiscali.cz](mailto:vodalanov@tiscali.cz)

www.vodalanov.cz

účetní, fakturace vodné 602 300 234

jednatel 725 951 722

vedoucí společnosti, havárie 605 167 421

provoz, havárie 605 265 094

vyjádření ke stavbám 603 226 060

Naše čj: Str/2019

Vaše čj:

Lánov: 14. dubna 2019

Povodí Labe, s.p.

Závod Jablonec nad Nisou

Provozní středisko D. Králové n.L.

Roosveltova 2855

544 01 Dvůr Králové n.L.

## Věc: Vyjádření

Vodárenská společnost Lánov, spol. s r.o. nemá námitek k plánovanému záměru na službu:  
**„IDTV 10166431, Lánov, mýcení břehového porostu v ř. km 0,700 – 0,900“**

V zájmovém území mýcení břehového porostu se **nachází** vodovodní řad a splašková kanalizace s příslušenstvím – viz. příloha

### Všeobecné podmínky:

Vodovodní sítě a kanalizace ve správě Vodárenská společnost Lánov, spol.s.r.o. /dále společnost/ - pro provádění prací v blízkosti těchto sítí jsou stanoveny následující podmínky:  
- při křížení a ukládání dalšího zařízení musí být respektována příslušná ustanovení zákona č. 274/2001 Sb. o vodovodech a kanalizacích pro veřejnou potřebu (ve znění pozdějších předpisů) a prostorové normy ČSN 73 6005

### - stavebník zajistí před zahájením zemních prací vytýčení zařízení

- pracovníci, kteří budou provádět zemní práce, musí být prokazatelně seznámeni s polohou těchto zařízení

- při provádění zemních prací musí být toto zařízení zabezpečeno proti poškození, a to po celou dobu provádění prací v jeho blízkosti, jakékoli poškození musí být ihned ohlášeno

- před zásypem musí být zajištěna kontrola zařízení příslušným odpovědným pracovníkem společnosti

- dle § 23, zák.č. 274/2001 Sb. je ochranné pásmo vodovodu a kanalizace vymezeno vodorovnou vzdáleností od vnějšího líce potrubí na každou stranu do průměru 500 mm včetně 1,5 m

- vzdálenosti se zvyšují o 1,0 m, pokud je potrubí uloženo v hloubce větší než 2,5 m pod upraveným povrchem

- při souběhu inženýrských sítí s podzemní vedením ve správě společnosti bude dodržen minimální vodorovný odstup 1,5 m. Ukládání zařízení do ochranného pásma je možné pouze se souhlasem společnosti. V ochranném pásmu vodovodu a kanalizace nesmí být umístěny bez souhlasu společnosti žádné pevné stavby trvalého charakteru a stromové porosty

- zemní práce v ochranné pásmu podzemních vedení ve správě společnosti budou prováděny ručně.

Stránský Pavel

pověřený pracovník Vodárenská společnost Lánov,

spol. s r.o.

Prostřední Lánov 391

543 41 Lánov

IČO 47470411 DIČ CZ47470411

Příloha: 3x snímek

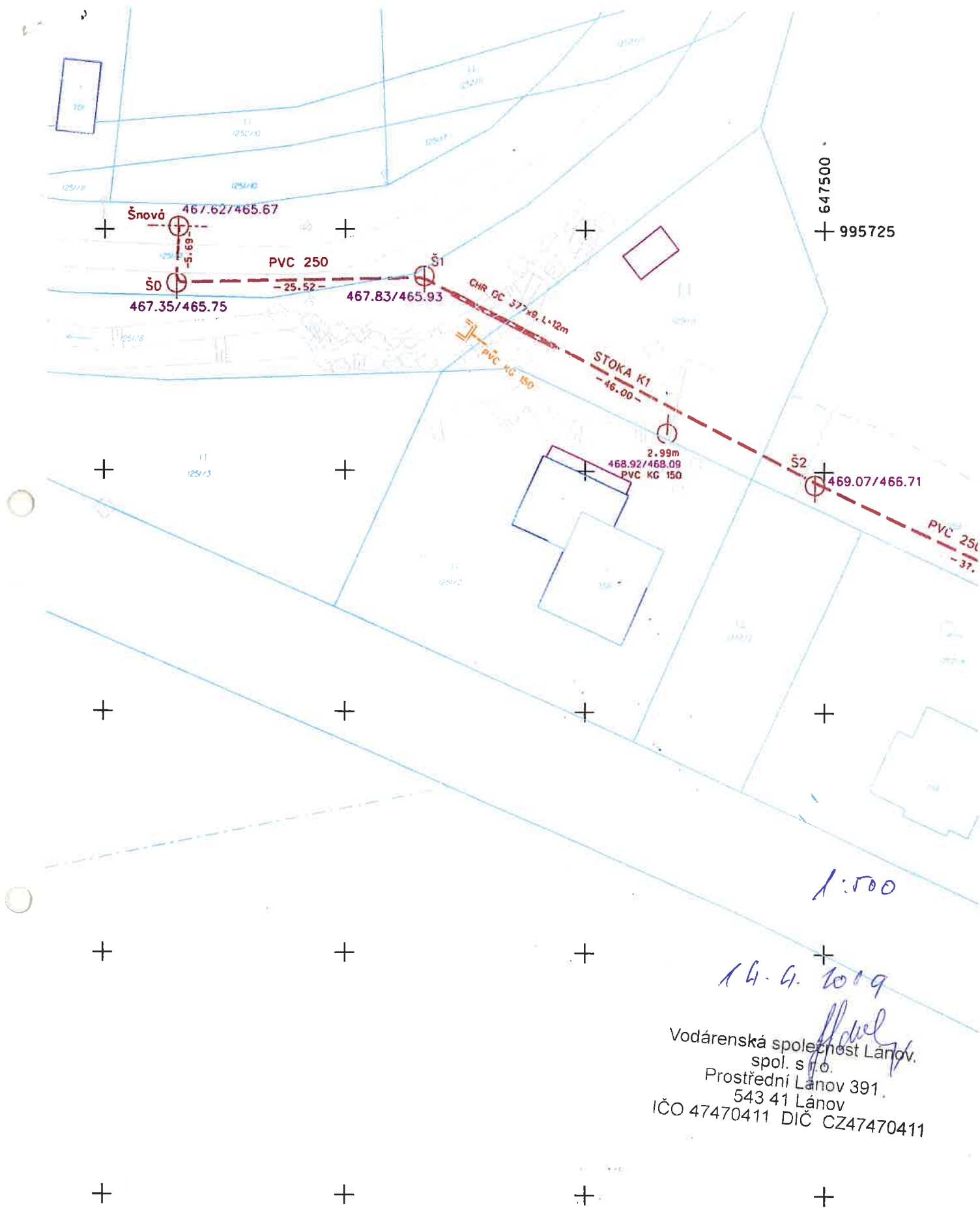
scan: 14.04.2019

Vodárenská společnost Lánov, spol. s r.o. je zapsána v obchodním rejstříku vedeném Krajským soudem v Hradci Králové oddíl C, vložka 2793, dne 17.9.1992.

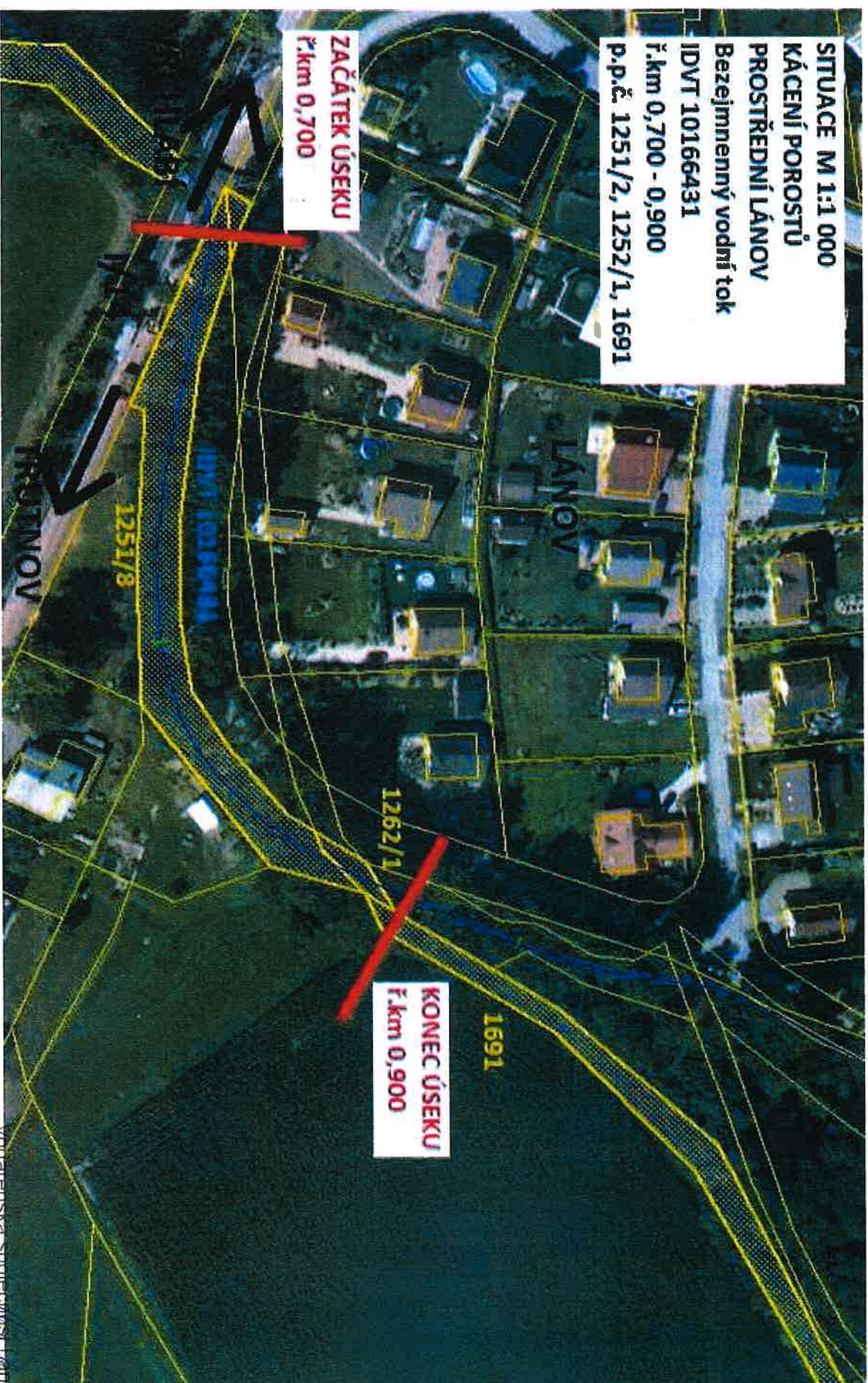
IČO: 47470411

DIČ: CZ47470411









PŘÍLOHA Č. 3

11.4.2019