

## C Situace stavby

1. Situační výkres širších vztahů - výkres C1
2. Celkový situační výkres, Koordinační situace stavby - výkres C2

## D Dokumentace objektů

1. Technická zpráva jednotlivých objektů – viz. část B.2.6 - Základní charakteristika objektů
2. Výkresová část:

Vrtaná studna - Schematický řez – výkres D1

Vodovod - Schematický řez uložení potrubí - výkres D2

*Části dokumentace dle vyhl. 499/2006. Sb. D.1.3 – Požárně bezpečnostní řešení, D.1.4 - Technika prostředí staveb a D.2 - Dokumentace technických a technologických zařízení nejsou s ohledem na charakter a typ stavebních objektů řešeny*

Zpracoval: Ing. Radoslav Šíbl


Ve Zlíně, březen 2018

Ing. Radoslav Šíbl  
SAŇSKÝ PROJEKTANT  
OSVĚDČENÍ ČBÚ č. 214/2010



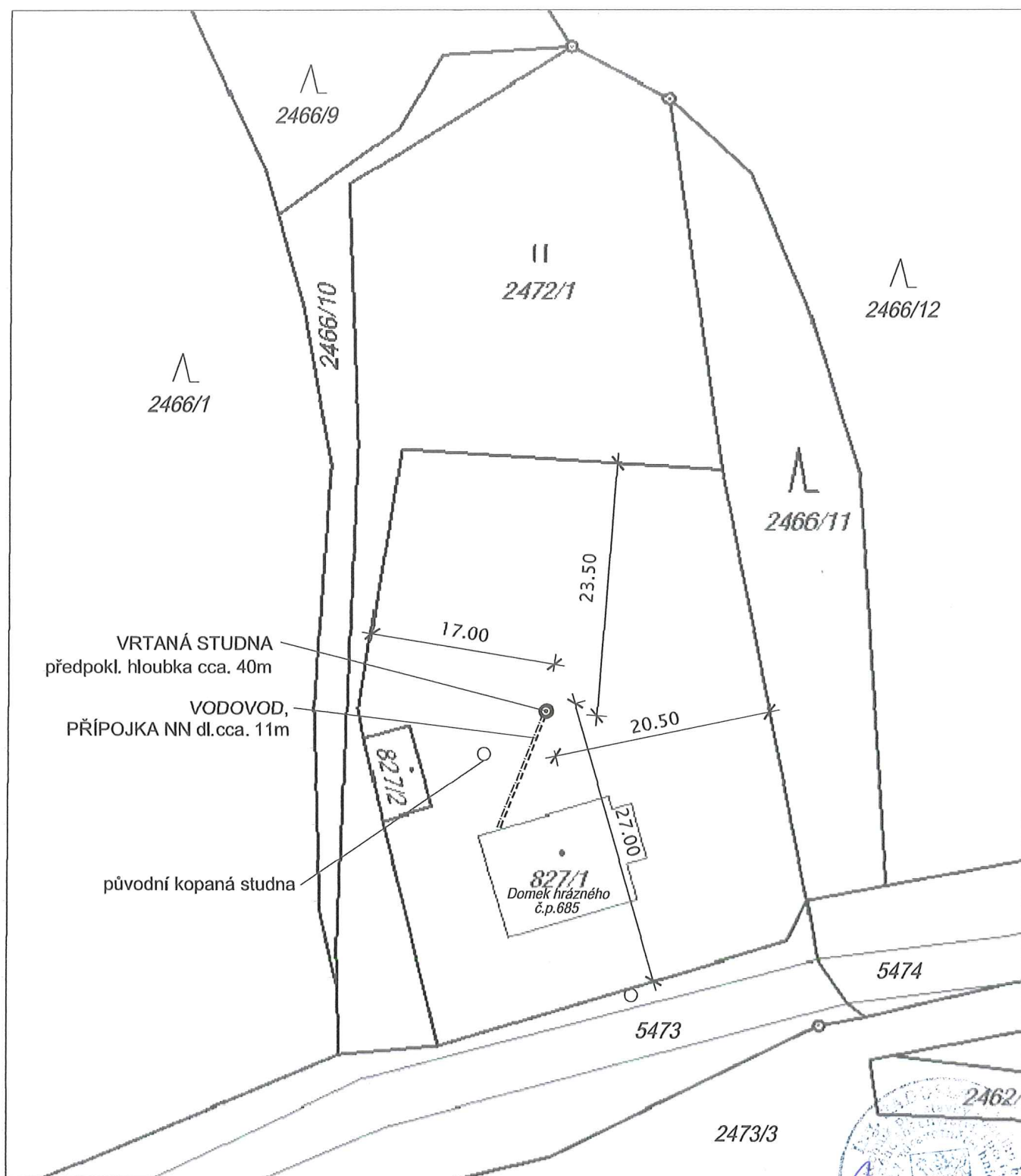
# SITUACE ZÁJMOVÉHO ÚZEMÍ



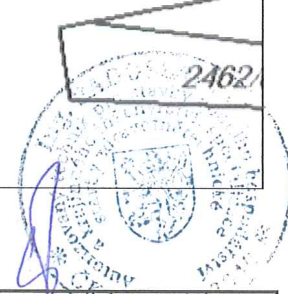
Projektant	Ing. Radoslav Šibl Ekodrill s.r.o, Sokolská 418, 760 01 Zlín	Stupeň:	DUR-DSP	<b>EKODRILL s.r.o.</b> Sokolská 418 760 01 Zlín 
Katastr. území:	Bojkovice, par.č.st. 827/1	Měřítko:	M 1:25 000	
Stavebník:	Povodí Moravy, s.p. Dřevařská 11, 602 00 Brno	Datum:	03/2018	
		Formát:	1 x A4	
<b>VRTANÁ STUDNA A VODOVOD - DOMEK HRÁZNÉHO</b>				č.přílohy C1




# KOORDINAČNÍ SITUACE

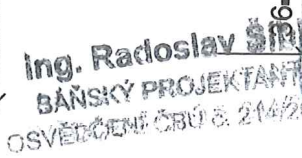


- ⊙ VRTANÁ STUDNA, VÝSTROJ PVC D160mm, nadzemní část beton, skruž DN800
- VODOVOD PE 32mm
- .-.- el. kabely CYKY-J 4x2,5 a 3x1,5



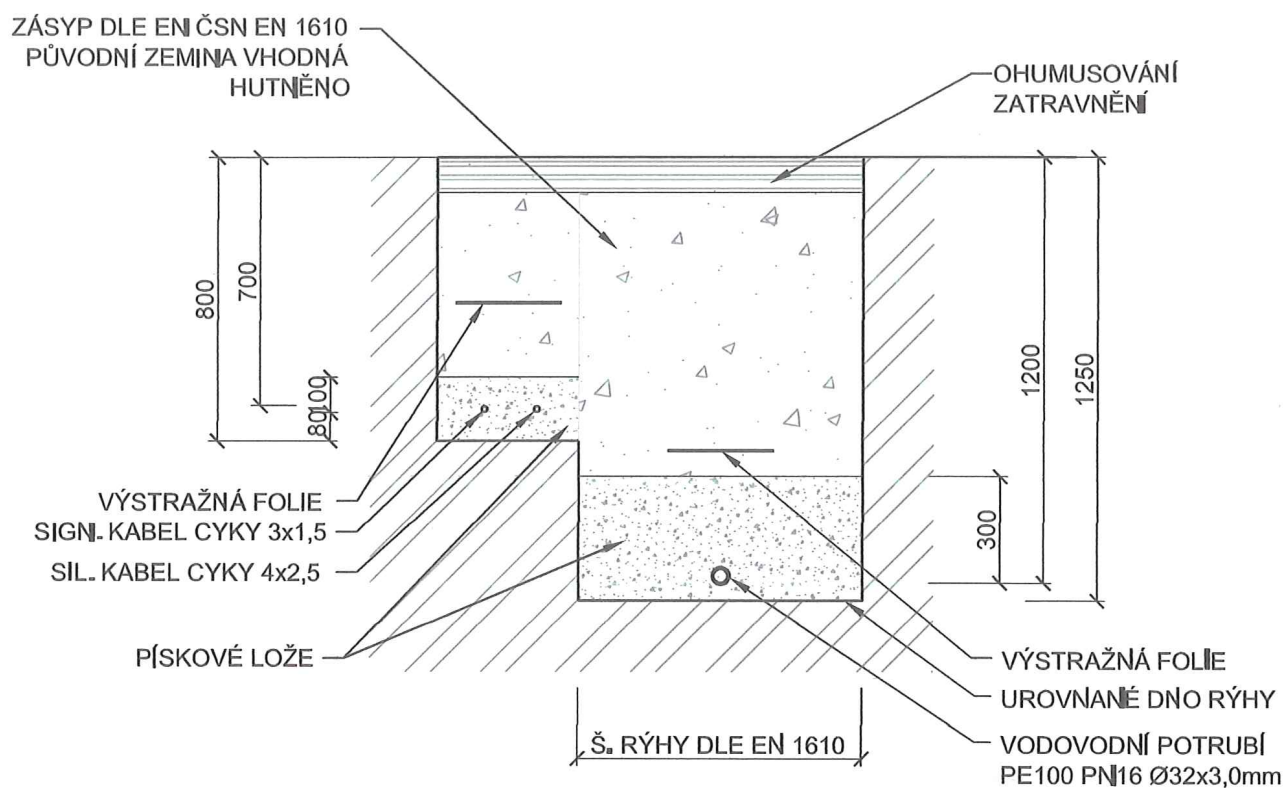
Projektant	Ing. Radoslav Šibl Ekodrill s.r.o, Sokolská 418, 760 01 Zlín	Stupeň:	DUR-DSP	EKODRILL s.r.o. Sokolská 418 760 01 Zlín 
Katastr. území:	Bojkovice, par.č.st. 827/1	Měřítko:	M 1:500	
Stavebník:	Povodí Moravy, s.p. Dřevařská 11, 602 00 Brno	Datum:	03/2018	
		Formát:	1 x A4	
VRTANÁ STUDNA A VODOVOD - DOMEK HRÁZNÉHO				č.přílohy C2


## VRTANÁ STUDNA - SCHEMATICKÝ ŘEZ



# VRTANÁ STUDNA A VODOVOD - DOMEK HRÁZNÉHO

# VODOVOD - SCHEMA ULOŽENÍ POTRUBÍ



Projektant	Ing. Radoslav Šíbl Ekodrill s.r.o, Sokolská 418, 760 01 Zlín	Stupeň:	DUR-DSP	EKODRILL s.r.o. Sokolská 418 760 01 Zlín 
Katastr. území:	Bojkovice, par.č.st. 827/1	Měřítka:		
Stavebník:	Povodí Moravy, s.p. Dřevařská 11, 602 00 Brno	Datum:	03/2018	
		Formát:	1 x A4	
VRTANÁ STUDNA A VODOVOD - DOMEK HRÁZNÉHO				č.přílohy D2