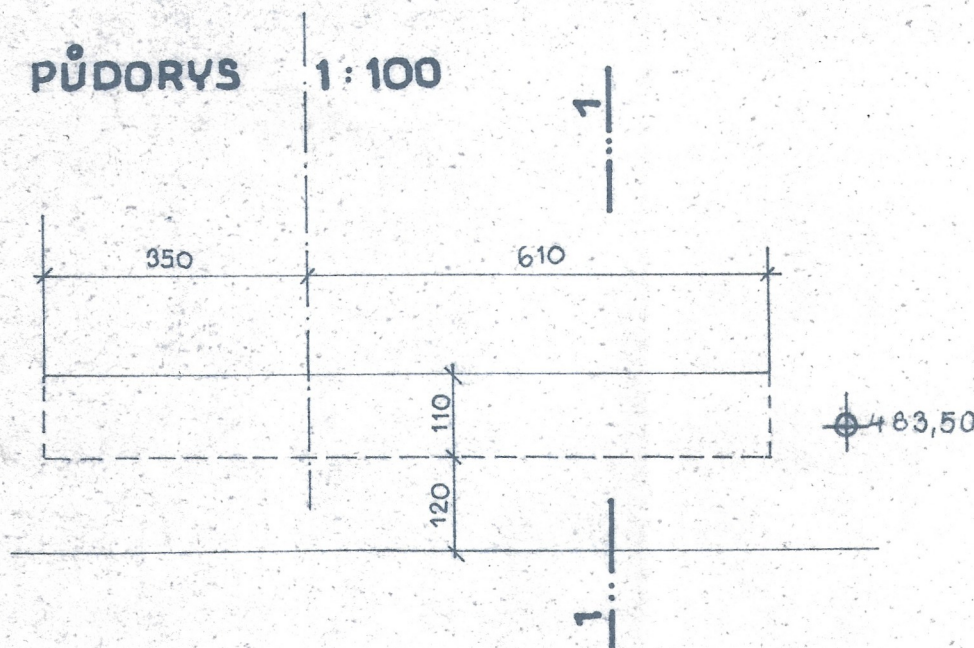


KONSOLA NA  $\nabla$  483,50

PŮDORYS 1:100

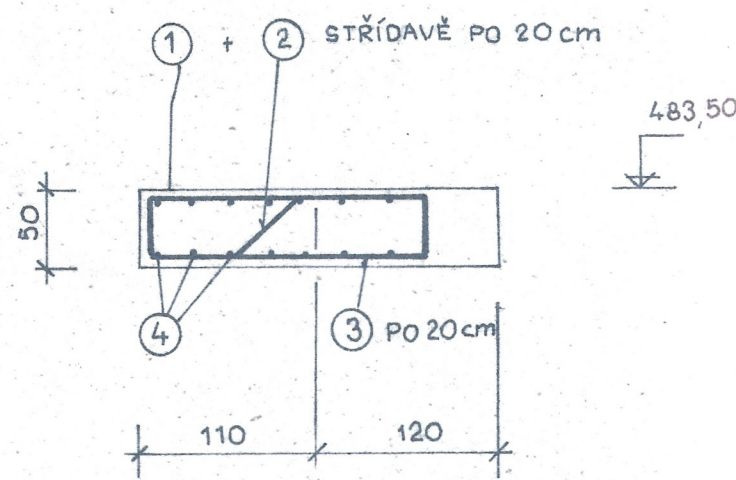


VÝPIS VÝZTUŽE

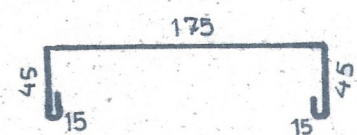
POL.	Ø	KS	JEDN.	DĚLKA	
				Ø 12	CELK.
1	12	25	2,95	73,75	
2	12	25	2,25	56,25	
3	12	50	2,05	102,5	
4	12	12	10,0	120,0	
CELKEM bm				352,5	
CELKEM KG				313,02	

BETON V12 T100 - 250  
OCEL 10216

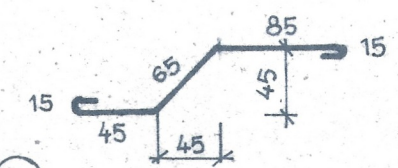
ŘEZ 1-1 1:50



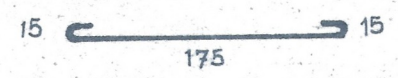
① ØE12 DL 2,95 m ks 25



② ØE12 DL 2,25 m ks 25



③ ØE12 DL 2,05 ks 50



④ ØE12 DL 100 m ks 12

ZODPOV. PRACOVNÍK	VYKRESLOVATEL	KONTROLA	VÝB. JEDN.	INŽENÝR BRNO			
ING. HORNÍKOVÁ	ING. HORNÍKOVÁ	KLVAŇOVÁ	ING. DVOŘÁK	PROJEKT A STAVBA			
VRV BRNO		HDP BRNO		STŘEDNÍ VOJENSKÁ ŠKOLA BRNO			
PŘEHRADA NA STANOVNICI U KAROLINKY				POS. MAT.	3 A4		
OBJ. Č. 4 ODBĚRNÝ A VÝPUSTNÝ OBJEKT - ČÁST 3				ARM.	LEDEN 1978		
C - STROJOVNA POD HRAZÍ				OBJ.	PP		
				ČÍSLO KRESKY	8019-01-6		
				ARCH. C.	1155-8019		
KONSOLA NA $\nabla$ 483,50 - ARM.				1:50	C. VÝK.		
				KONTROLOVANO	11.2		