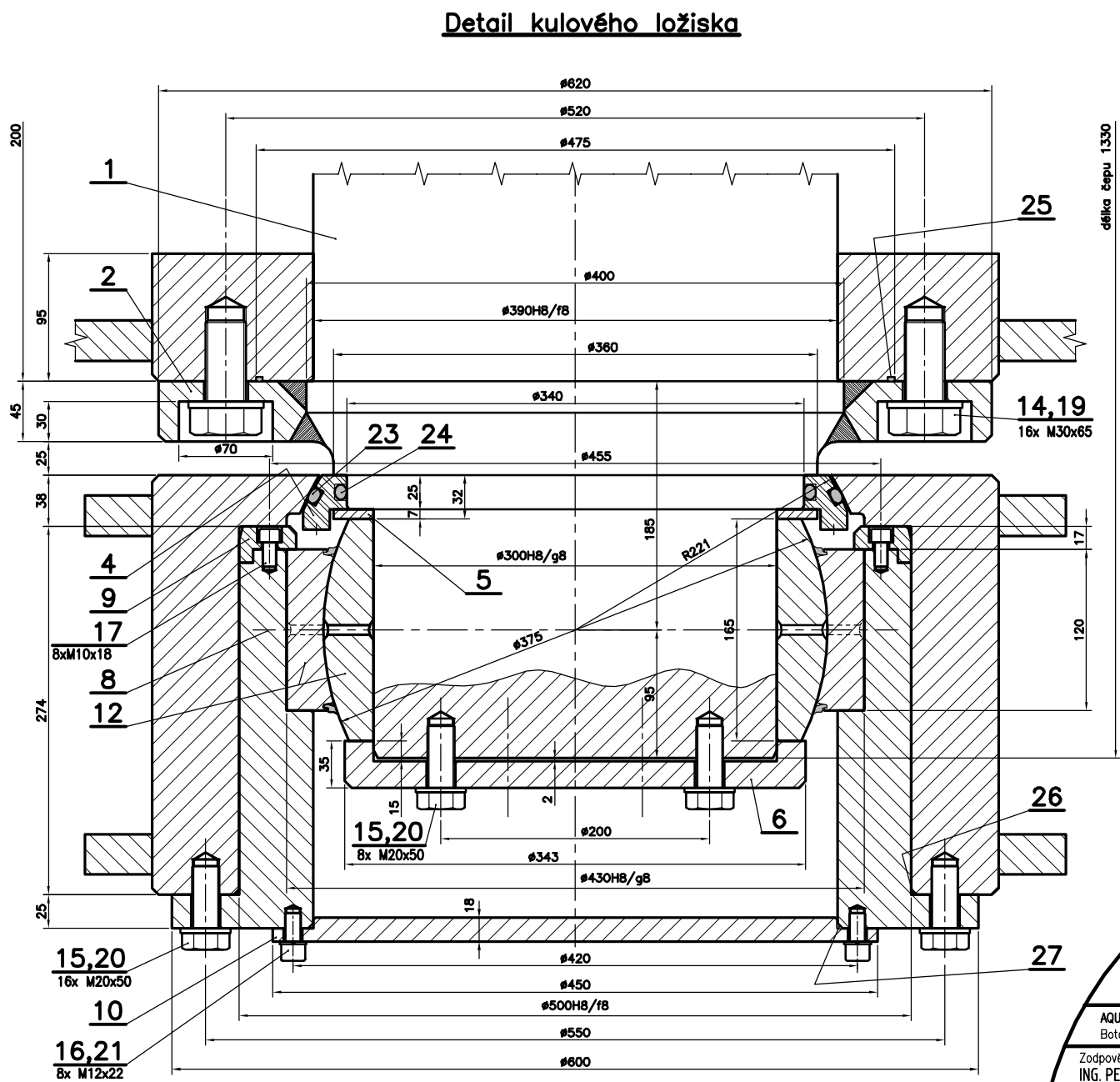


Třída následků:	CC3
Kategorie použitelnosti:	SC1
Výrobní kategorie:	PC2
Třída provedení (ČSN EN 1090-2):	EXC3
Kvalita svarů (ČSN EN ISO 5817):	B



- Poznámka:**
- Kresleno je ložisko levé zdi, ložisko pravé zdi je zrcadlový obraz
 - V kusovníku je vydán materiál pro levé ložisko. Pravé ložisko je shodné (sortiment polotovarů, jakosti, hmotnosti i počty kusů jsou shodné)
 - Funkční plochy čepu pos.1 jsou po svaření s pos.2 opatřeny návarem korozivzdorné oceli v tloušťce 5 mm (po obrobení na čisto)
 - Před osazením čepu vnitřek zabetonované armatury konzervovat antikorozním přípravkem (např. Fluid Film Liquid AR)

27	1	O-kroužek	NBR 70ShA	#390x3		
26	1	O-kroužek	NBR 70ShA	#500x3		
25	1	O-kroužek	NBR 70ShA	#465x4		
24	1	O-kroužek	NBR 70ShA	#338x10		
23	1	O-kroužek	NBR 70ShA	#380x10		
21	1	Mazací hlavice M1	1.4305 V2A			0,05
21	8	Podložka 12	A2-70			0,02
20	24	Podložka 20	A2-70			0,02
19	16	Podložka 30	A2-70			0,07
18						
17	8	Šroub M10x18	A2-70			0,02
16	8	Šroub M12x22	A2-70			0,03
15	24	Šroub M20x50	A2-70			0,2
14	16	Šroub M30x65	A2-70			0,4
13						
12	1	Kulové ložisko			SKF subd.	78,5
11						
10	1	Víko	S235	PL20x#450		25,0
9	1	Upevňovací kroužek	S355	PL30x#500/#415		9,5
8	1	Nosič kulového ložiska	S355	Výkovek		180,0
7						
6	1	Přítlačné víko	S355	PL40x#343		23,0
5	1	Licovací kroužek	S235	PL10x#360/#300		3,0
4	1	Nosič těsnění	1.4301	PL45x#405/#340		13,5
3						
2	1	Příruba	1.4301	PL50x#620/#400		75,0
1	1	Čep	S355	Výkovek		870,0

Celková hmotnost: 1,30 t

AQUATIS a.s.
Botanická 834/56, 602 00 Brno
Tel: +420 541 554 111
Fax: +420 541 211 205
E-mail: info@aquatis.cz
http://www.aquatis.cz

Zodpovědný projektant
ING. PETR TUPÝ

Hlavní inženýr projektu
ING. JIRÍ ŠVANCARA

Vedoucí střediska
ING. JIRÍ ŠVANCARA

Vypracoval
ING. OTA DUBSKÝ

Kontroloval
ING. MILOSLAV KUPSKÝ

Zakázkové číslo
171260.31

Datum
ČERVEN 2019

Stupeň dokumentace
DPS

Název souboru
21_00_226.dwg

Akce

VD ORLÍK
ZABEZPEČENÍ VD PŘED ÚČINKY VELKÝCH VOD
PS 01 UZÁVĚRY VTOKOVÉHO OBJEKTU - STROJNÍ ČÁST
21_2 VÝKRESOVÁ ČÁST

Příloha

LOŽISKO SEGMENTU

Měřítko
1 : 15

Číslo přílohy
21_2.2.6.

Objednatel
POVOŘÍ VLTAVY, STÁTNÍ PODNIK