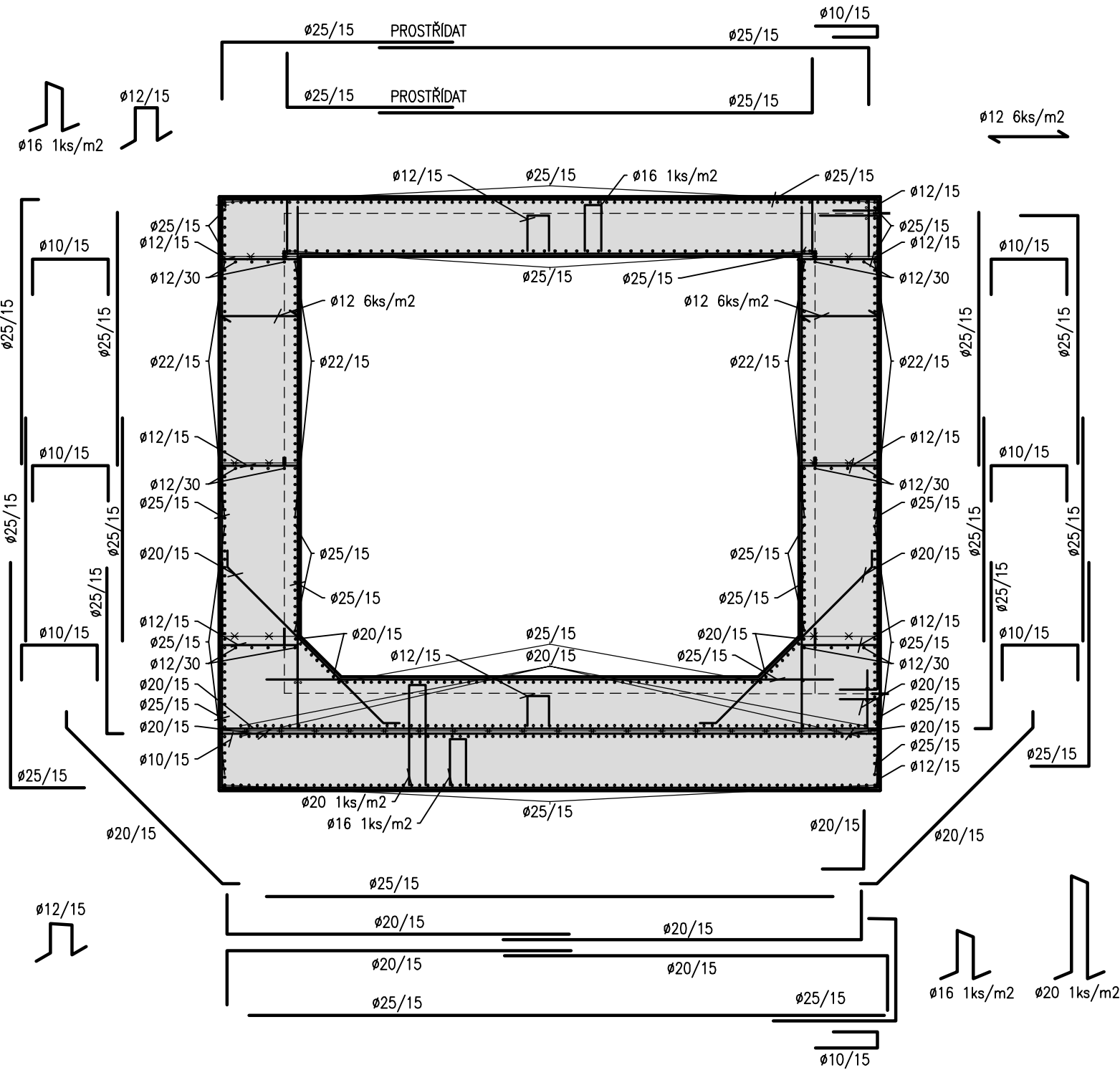


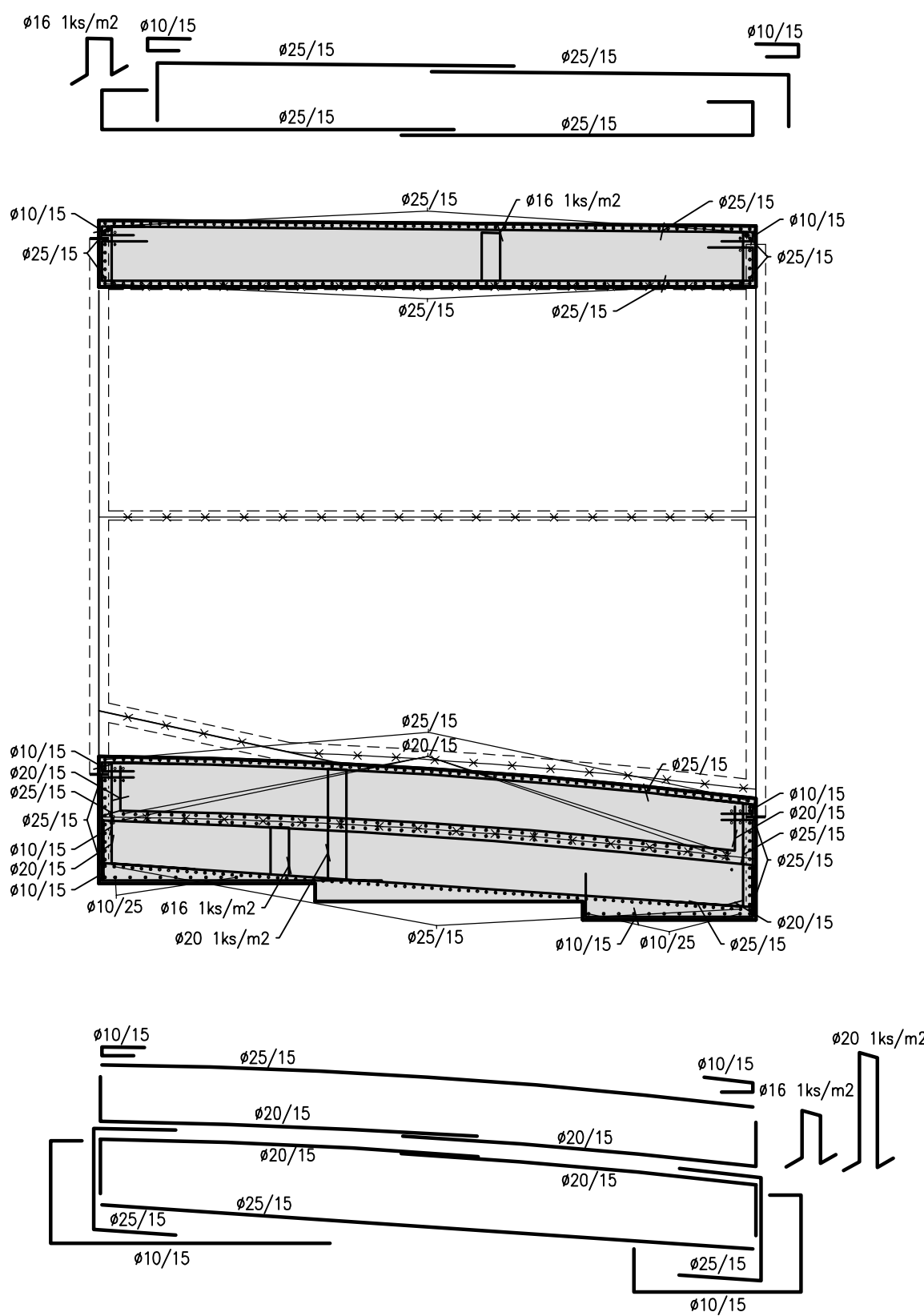
PŘÍČNÝ ŘEZ - ZASTROPENÁ ČÁST



POZNÁMKA PRO USMĚRŇOVACÍ ŽEBRA

USMĚRŇOVACÍ ŽEBRA BUDOU BETONOVÁNA PO DOKONČENÍ DNA – NA VLEPENÉ TRNY R20 š 200mm, HLoubKY VRTŮ 1,2m.

PODÉLNÝ ŘEZ - ZASTROPENÁ ČÁST



POZNÁMKA:

- 1) VEŠKERÉ VIDITELNÉ HRANY BETONU BUDOU ZKOSENY VLOŽENÍM LIŠTY 15/15 DO BEDNĚNÍ.
- 2) POHLEDOVÉ PLOCHY BETONU BUDOU SPLŇOVAT POŽADAVKY KVALITY POVRCHU STANOVENÉ V TECHNICKÝCH PODMÍNKÁCH A V TECHNICKÉ ZPRÁVĚ.
- 3) TLOUŠŤKA DILATAČNÍ SPÁRY JE 20 mm. DILATAČNÍ SPÁRY JSOU VYPLNĚNY DESKAMI Z EXTRUDOVANÉHO POLYSTYRÉNU (BLOKY JSOU KÓTOVÁNY DO OSY DILATACE)

KRYTÍ VÝZTUŽE MIN. 50 mm

KRYTÍ PRUTŮ JE UVAŽOVÁNO VŽDY K VNĚJŠÍ HRANĚ VÝZTUŽE

POPIS VÝZTUŽE Ø10/10 – Ø R10 po 10 cm

KVB - KONSTRUKČNÍ VODOSTAVEBNÍ BETON  
OCEL 10 505 (R)

