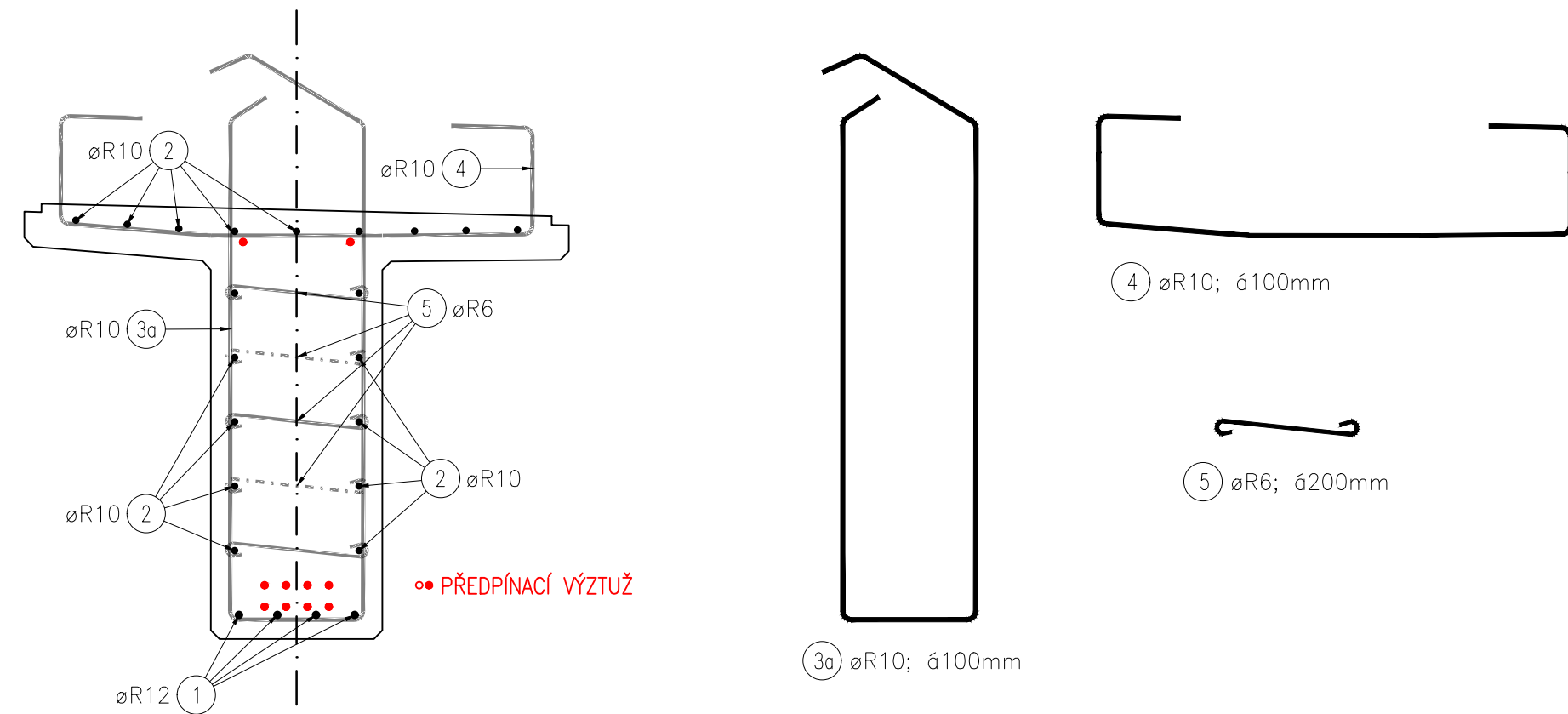
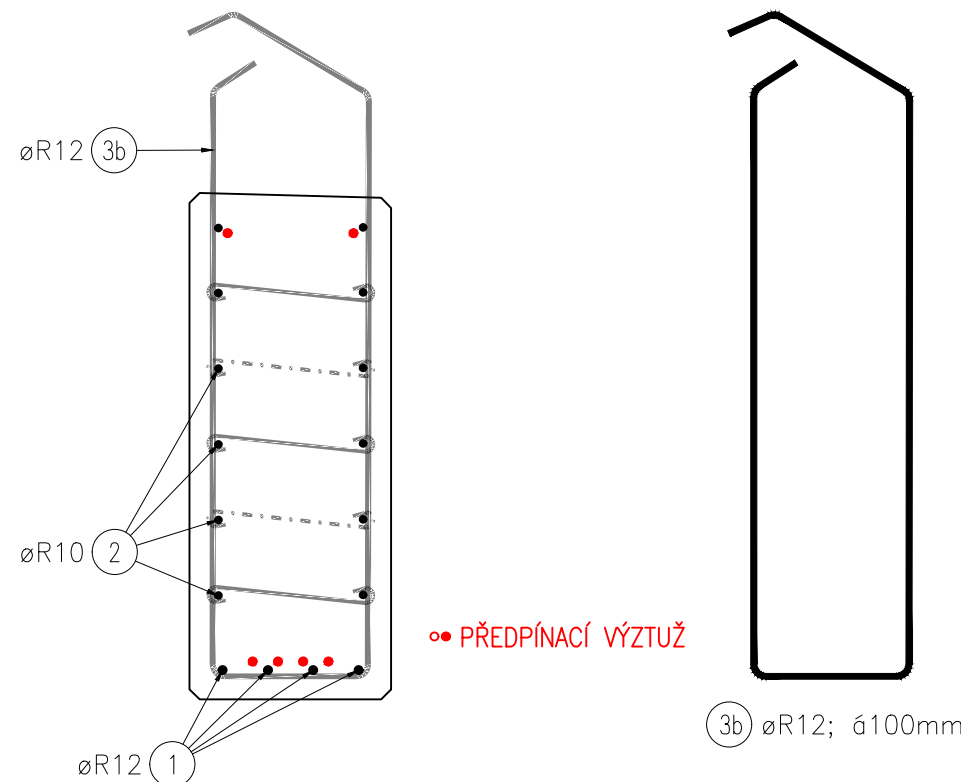


SCHÉMA BETONÁŘSKÉ VÝZTUŽE NK

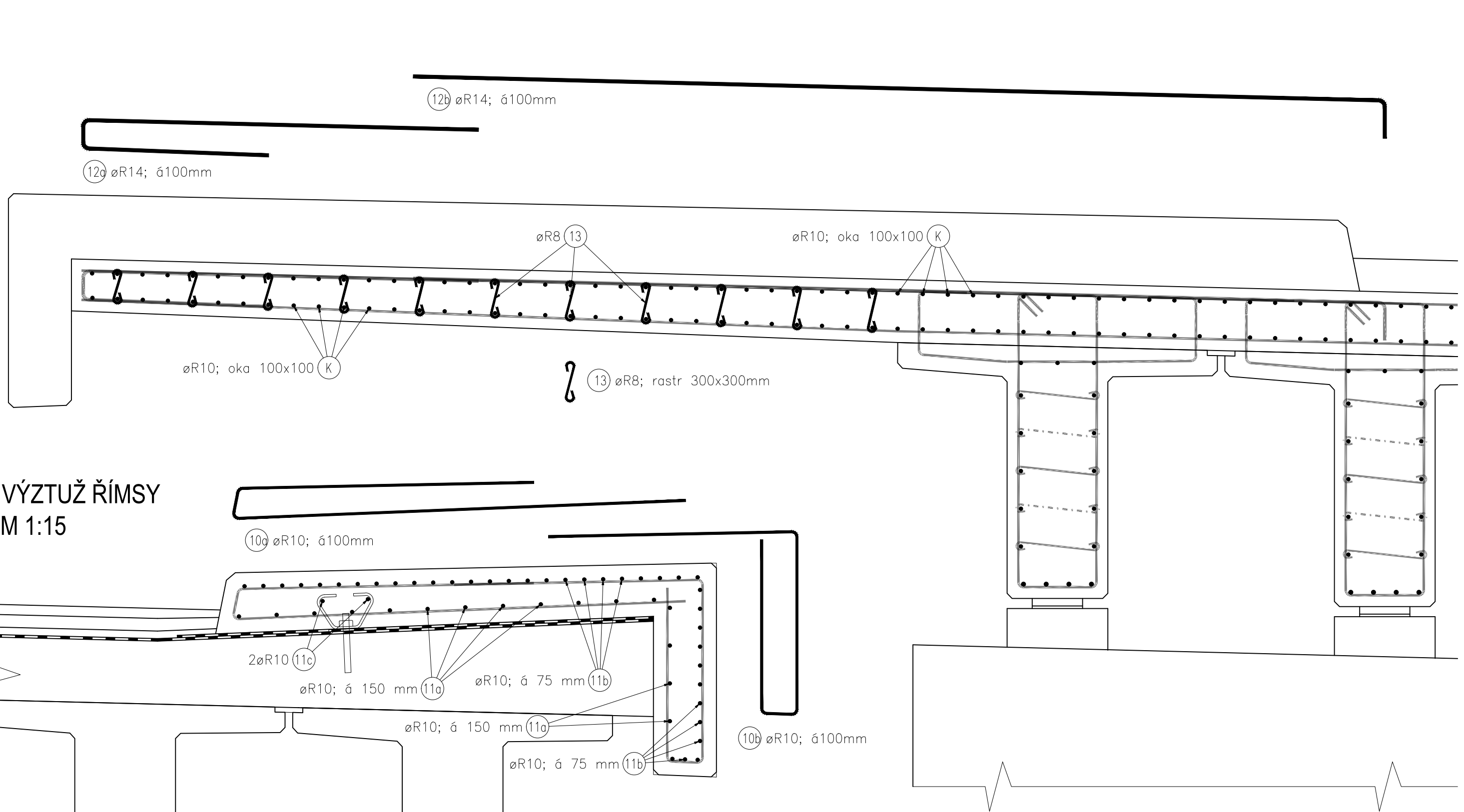
VÝZTUŽ MK-T  
M 1:15



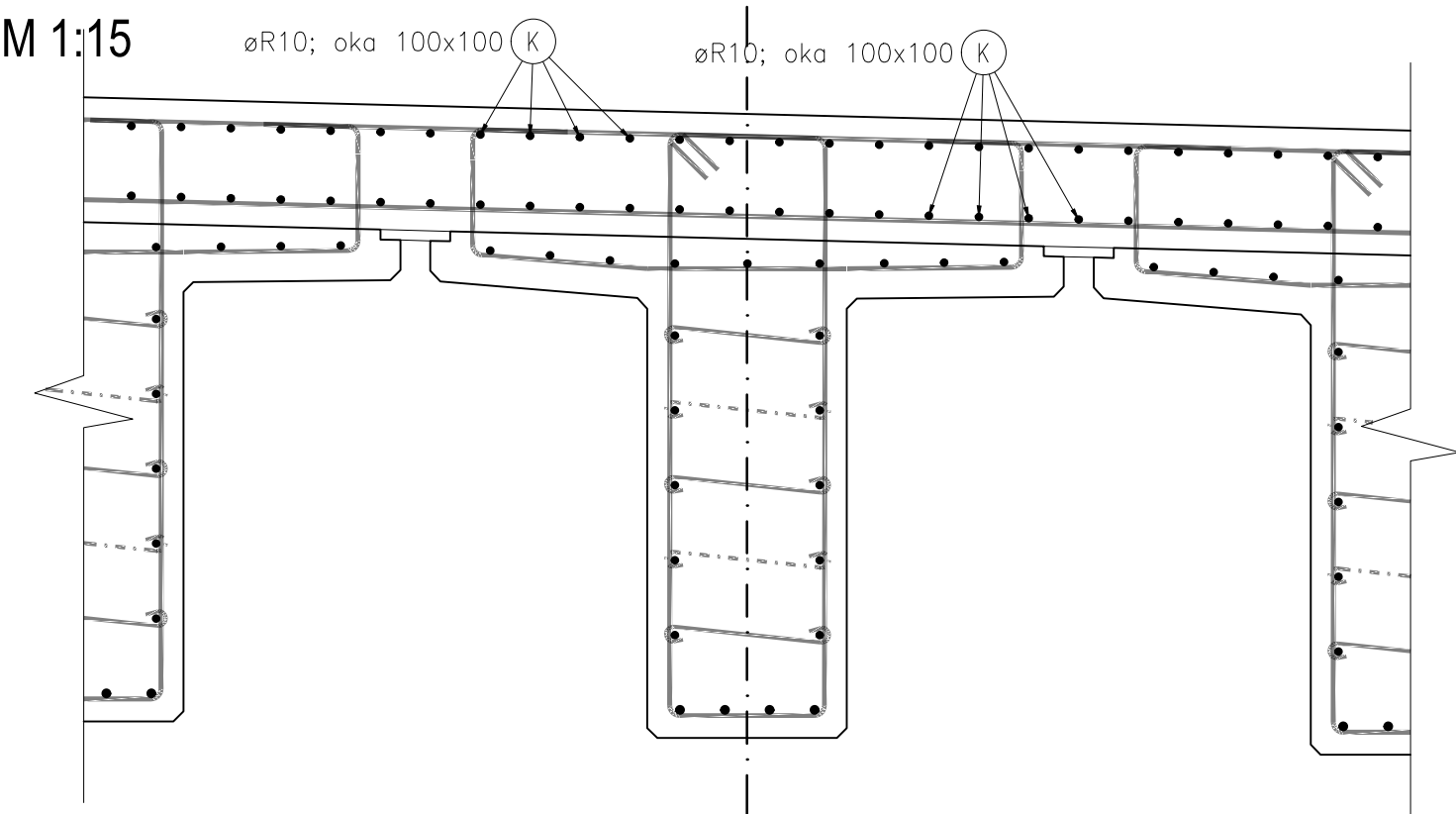
VÝZTUŽ ČELA MK-T  
M 1:15



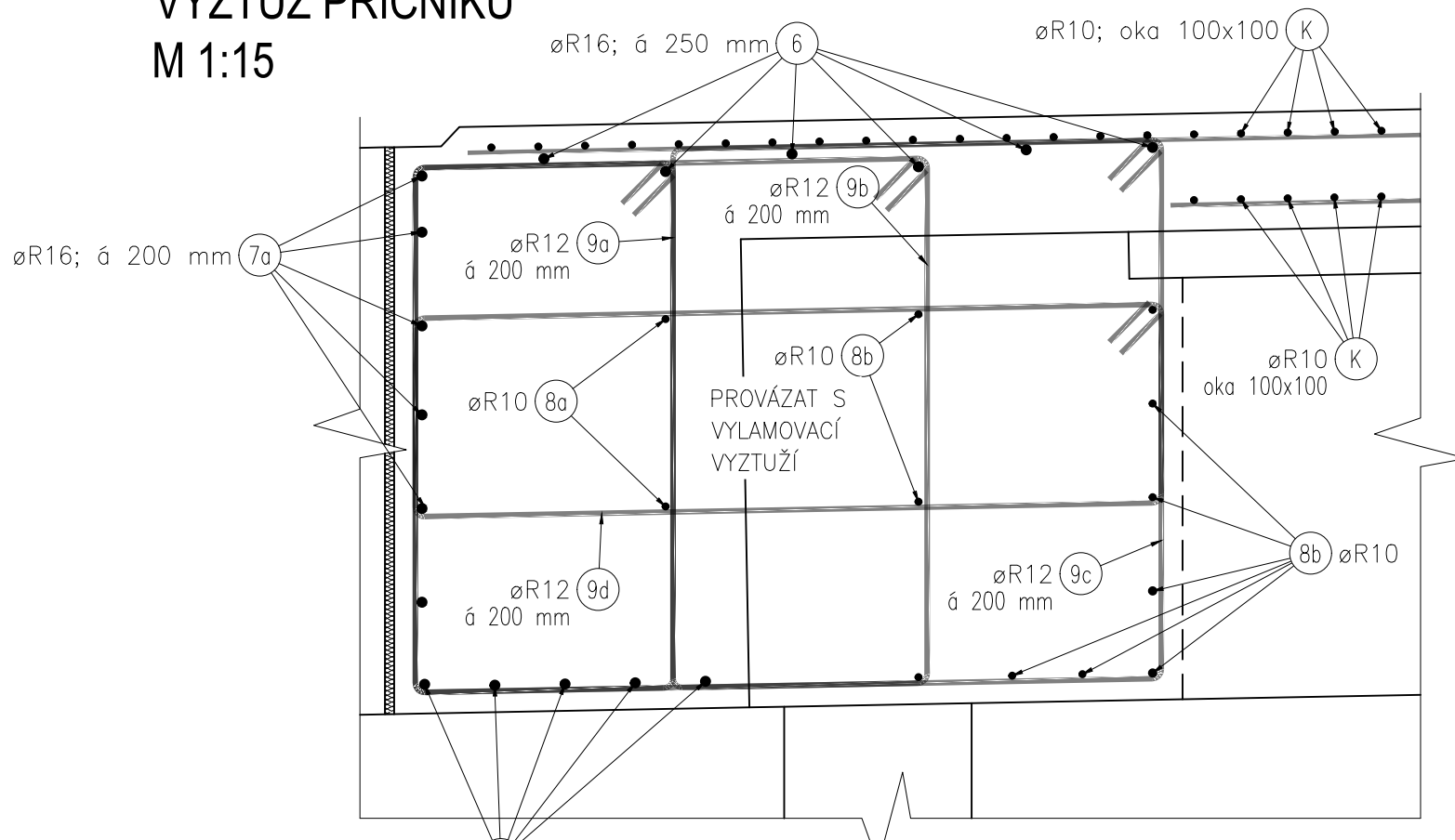
VÝZTUŽ DESKY V MÍSTĚ VYHLÍDKY  
M 1:15



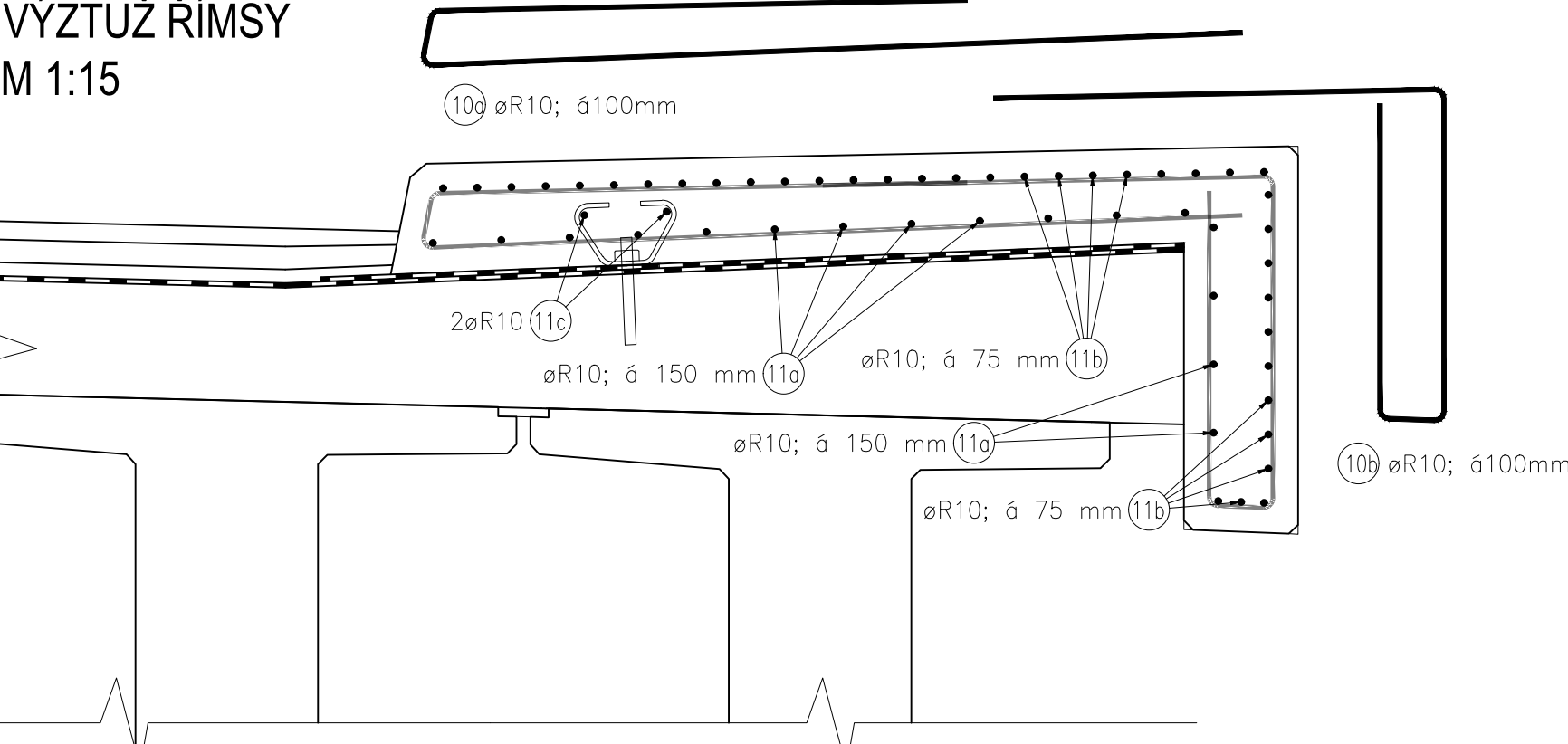
VÝZTUŽ SPŘAHOVACÍ DESKY  
M 1:15



VÝZTUŽ PŘÍČNÍKU  
M 1:15



VÝZTUŽ ŘÍMSY  
M 1:15



C 30/37 - XF4  
B500B  
MINIMÁLNÍ KRYTÍ 40mm

**AQUATIS**

AQUATIS a.s. Botanická 834/56, 602 00 Brno	Tel: +420 541 554 111 Fax: +420 541 211 205	E-mail: info@aquatis.cz http://www.aquatis.cz
Zodpovědný projektant ING. VÍT RYBÁK	Hlavní inženýr projektu ING. JIRÍ ŠVANCARA	Vedoucí střediska ING. JIRÍ ŠVANCARA
Vypracoval Bc. LUKÁŠ JEDLIČKA	Kontrolýsval ING. JIRÍ BEDNÁŘÍK	Zakázkové číslo 171260.31
Datum ČERVEN 2019	Stupeň dokumentace DPS	Název souboru S005_03_8_SCHEMA_BET_VYZTUZE.dwg

Akce

VD ORLÍK  
ZABEZPEČENÍ VD PŘED ÚČINKY VELKÝCH VOD  
SO 05 - REKONSTRUKCE PŘEMOSTĚNÍ NA HRAZI

Příloha

SCHÉMA BETONÁŘSKÉ VÝZTUŽE NK

Mřížko  
1:15

Číslo přílohy  
05\_3.8

Objednatel  
POVODÍ VLTAVY, STÁTNÍ PODNIK