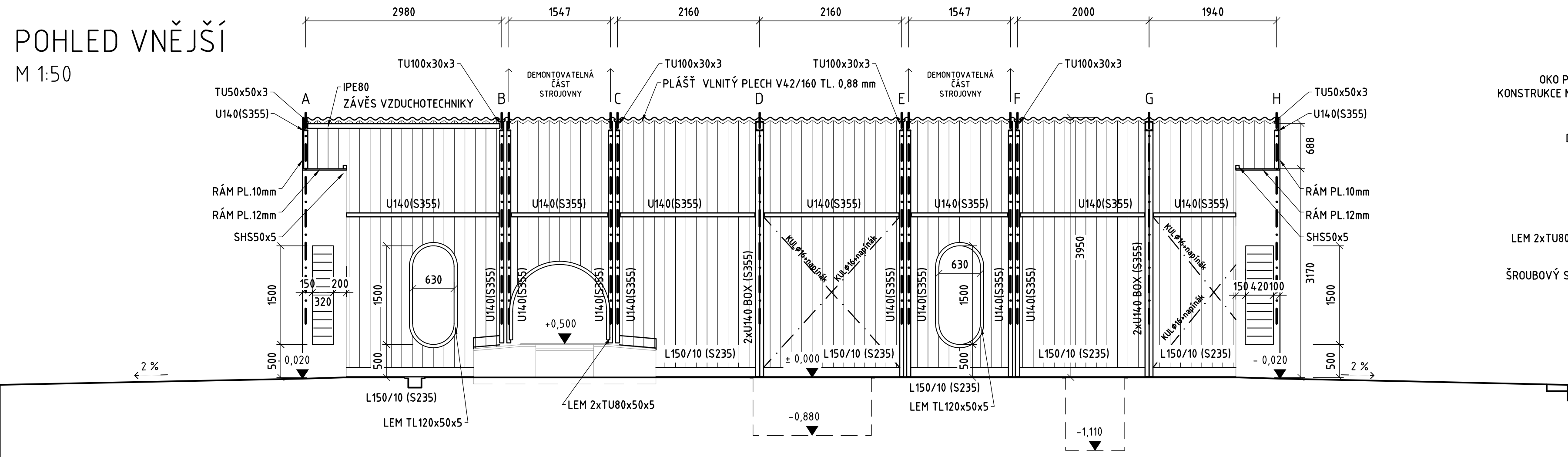
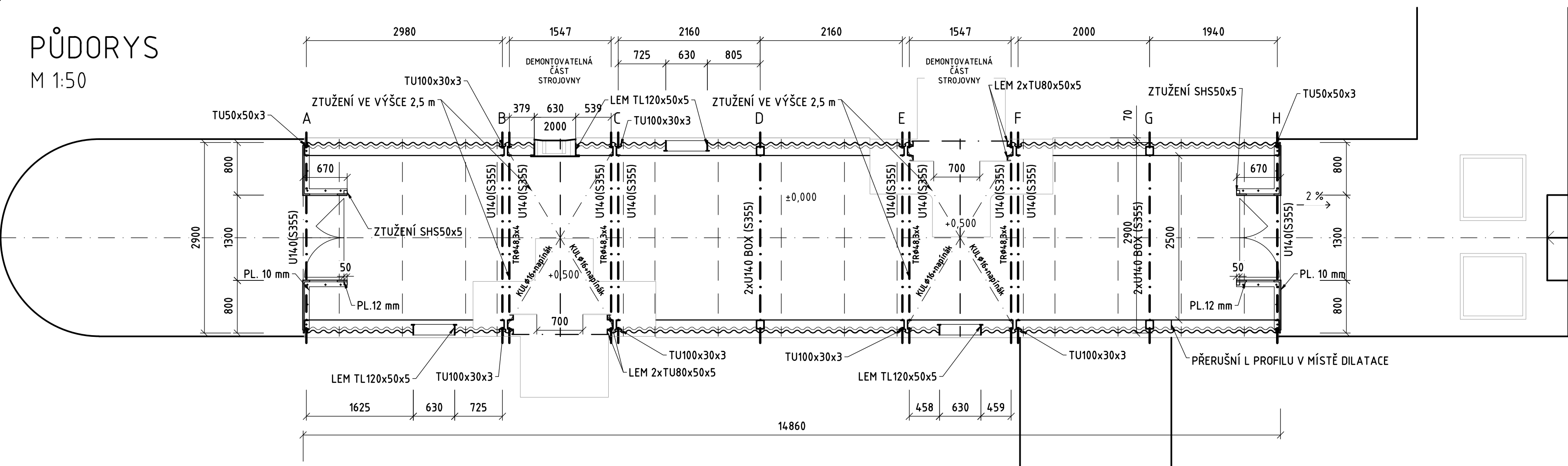


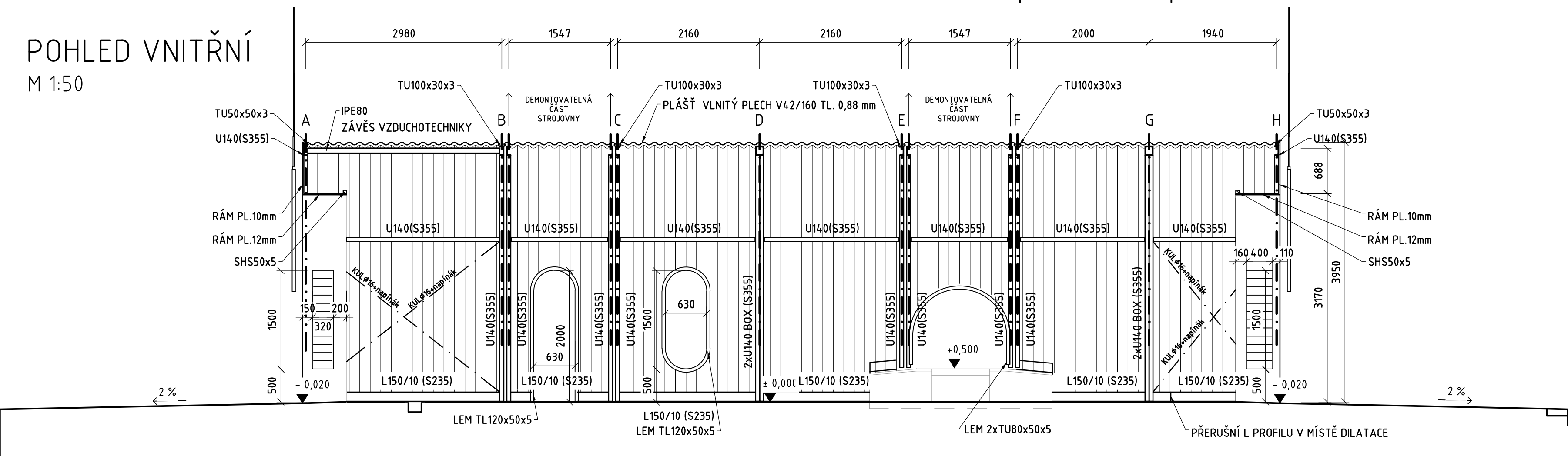
POHLED VNĚJŠÍ  
M 1:50



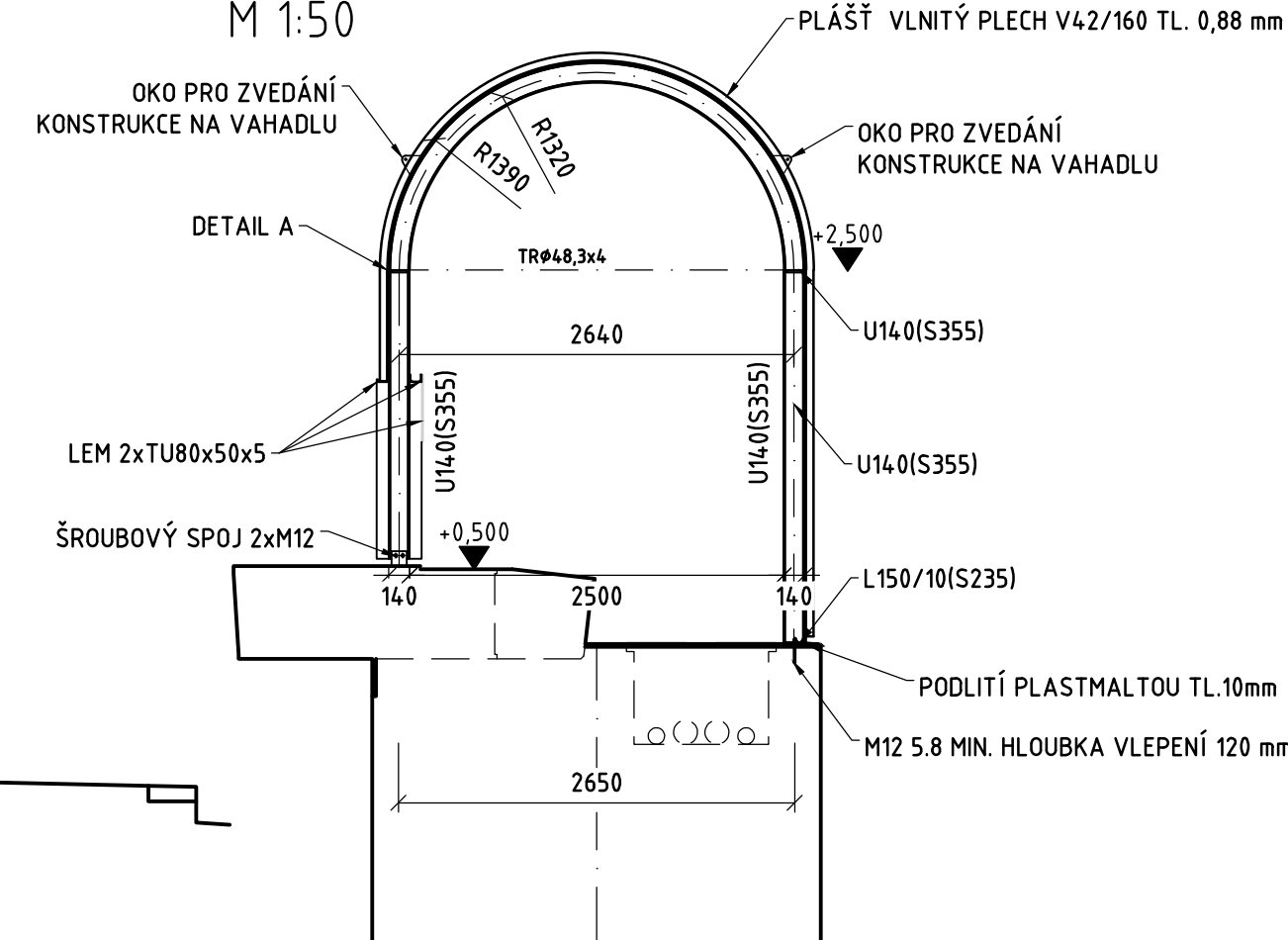
PŮDORYS  
M 1:50



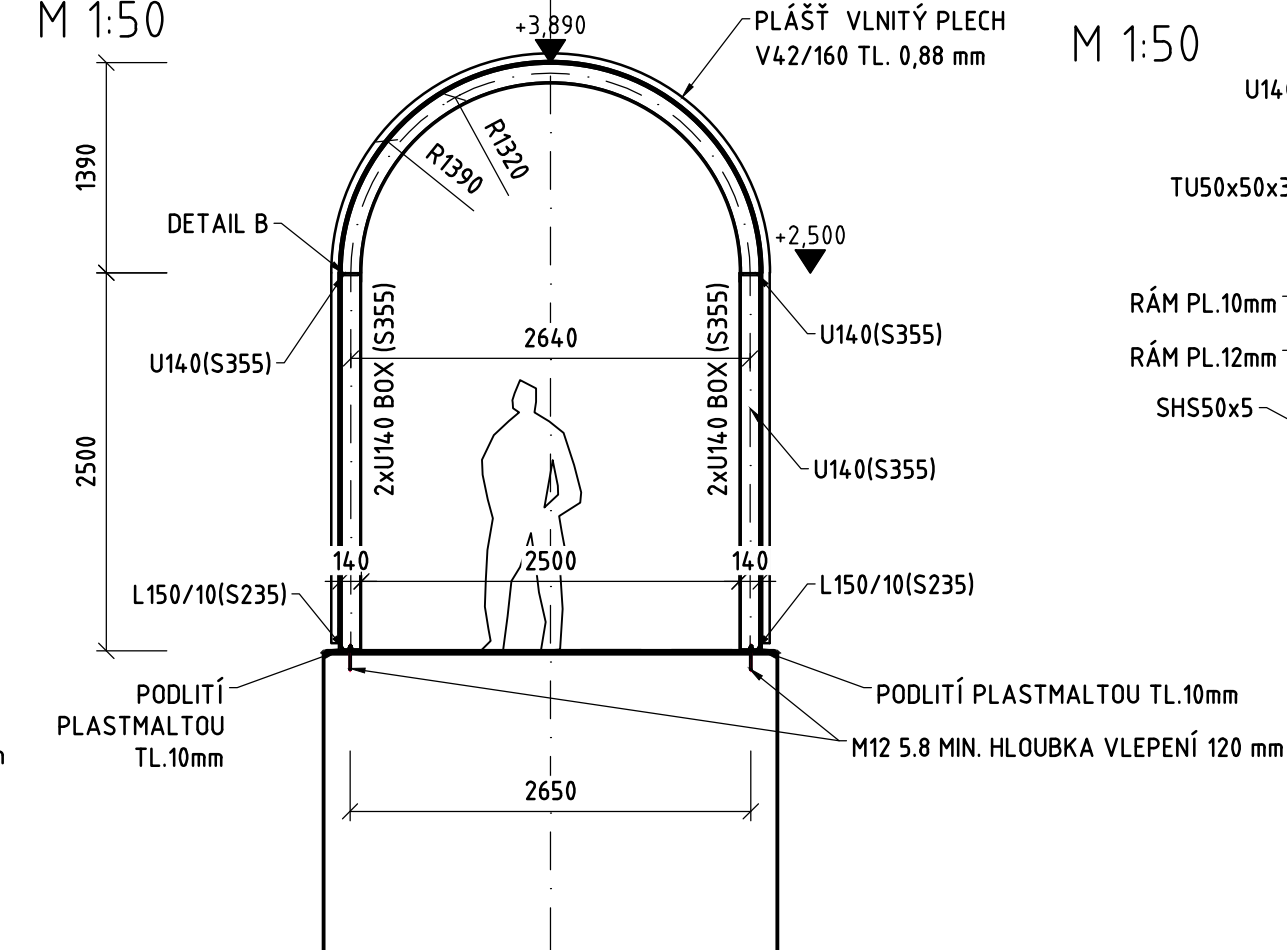
POHLED VNITŘNÍ  
M 1:50



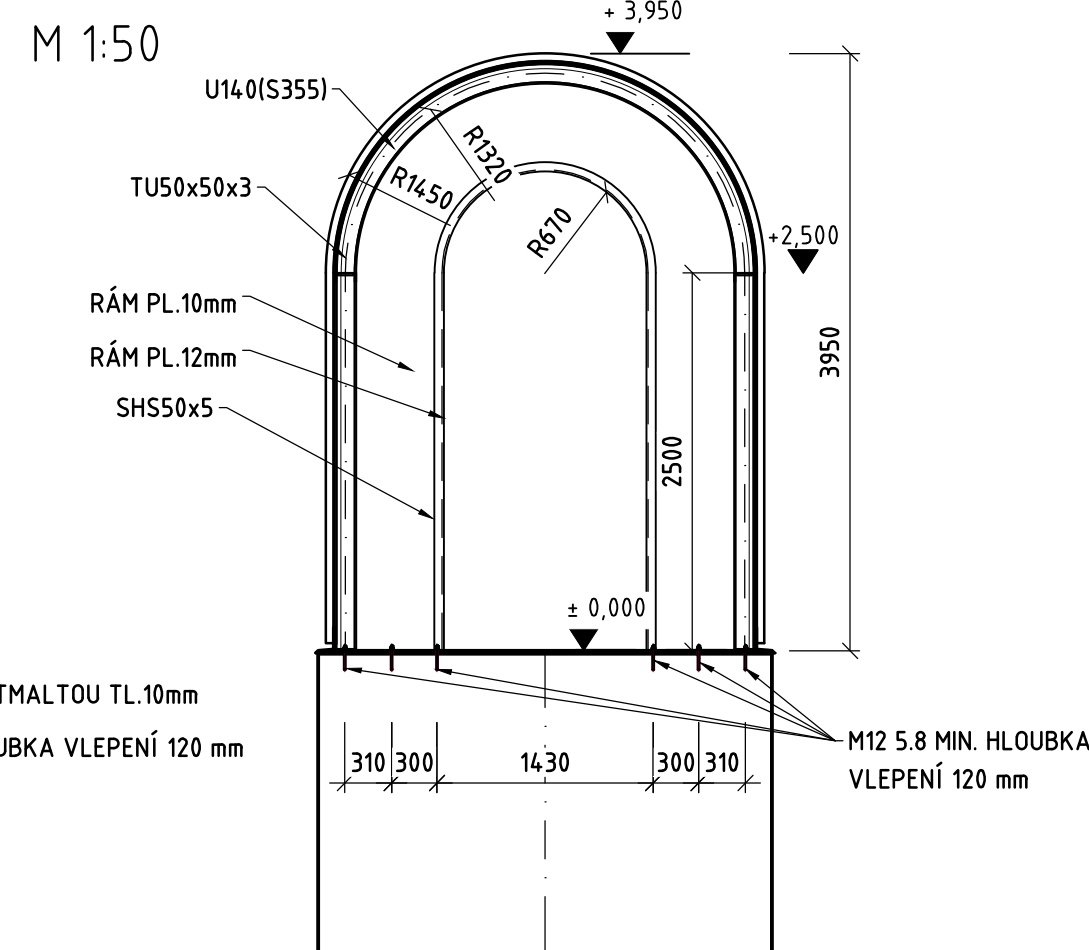
PŘÍČNÝ ŘEZ OSAMI B,C,G,H  
M 1:50



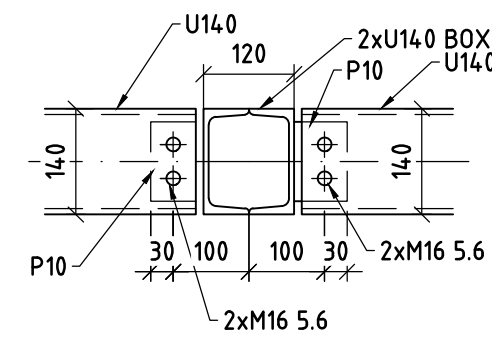
PŘÍČNÝ ŘEZ OSAMI D,E,F,I  
M 1:50



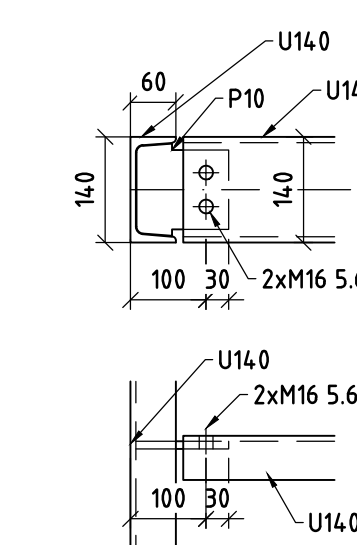
ŠTÍTOVÁ VAZBA  
M 1:50



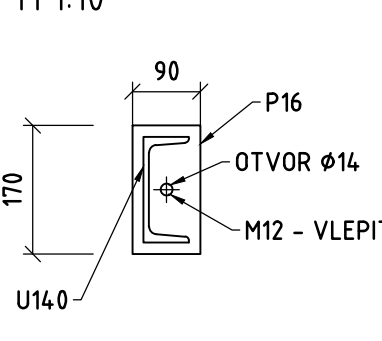
DETAIL B  
M 1:10



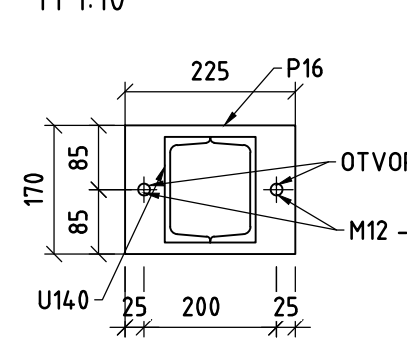
DETAIL A  
M 1:10



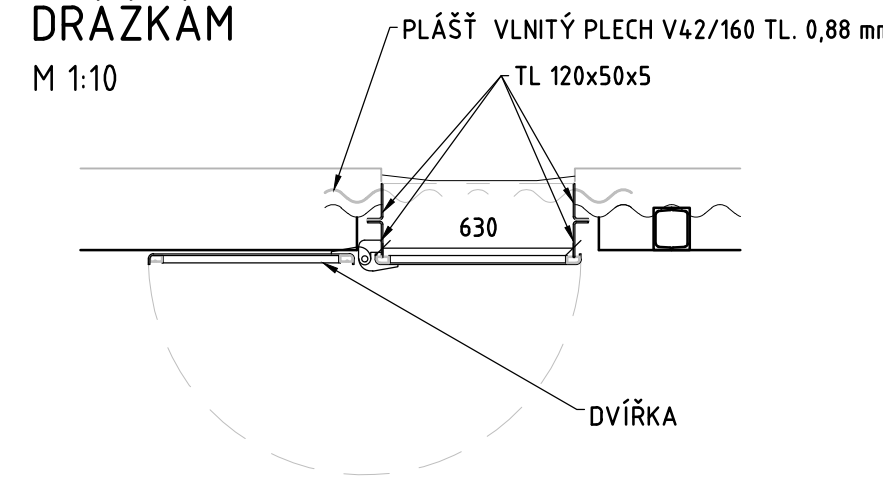
DETAIL KOTVENÍ  
M 1:10



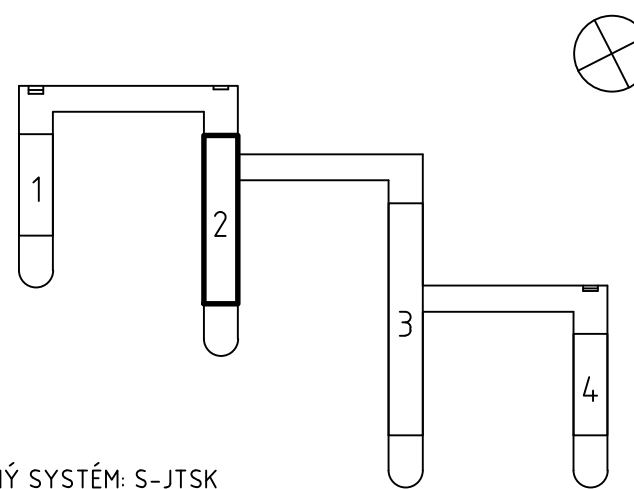
DETAIL KOTVENÍ  
M 1:10



OTVOR PŘÍSTUPU K HRADIDELNÍM  
DRÁŽKÁM  
M 1:10



SCHEMA



SOUŘADNÝ SYSTÉM: S-JTSK  
VÝŠKOVÝ SYSTÉM: BAL PO VYROVNÁNÍ  
± 0,000 = 355,850 m n.m.

Nepředpjaté šroubové spoje

Typ šroubového spoje	ŠROUBY		MATICE		PODLOŽKY	
	Pevnostní třída	Norma	Pevnostní třída	Norma	Pevnostní třída	Norma
Spoje namáhané smykem	5.6	ČSN EN 24017	5	ČSN EN 24034	100HV	ČSN 02 1702
	8.8	ČSN EN 24017	10	ČSN EN 24032	200HV	ČSN 02 1702
Spoje namáhané tahem	10.9	DIN 931	12	DIN 6915	200HV	DIN 6916

KONSTRUKCE SKUPINY "EXCZ" DLE ČSN EN 1990  
POVRCHOVÁ ÚPRAVA: TRYSKÁNÍ Sa 2,5  
METALIZACE 100µm, NÁTĚROVÝ SYSTÉM 300µm- Odstín bude před realizací odsouhlasen investorem  
ELEKTRODY ISO 14341-A-G3 S1  
PŘEDLOŽENÉ VÝKRESY JSOU VYPRACOVÁNY V RÁMCI DOKUMENTACE PRO PROVÁDĚNÍ STAVBY  
TENTO VÝKRES NESLOUŽÍ JAKO PODKLAD PRO VÝROBNÍ DOKUMENTACI.  
KOTVENÍ PROFILU L150/10 BUDE PROVEDENO POMOCÍ VLEPOVANÝCH KOTEV PO MAXIMÁLNÍ VZDÁLENOSTI 600mm. VLEPENÍ BUDE POMOCÍ KOTEV M12. VLEPENÍ BUDE PROVEDENO DO VRTU PRŮMĚRU 14 mm, MINIMÁLNÍ HLOUBKA VLEPENÍ 120 mm.

**AQUATIS**

**VD ORLJK**  
**ZABEZPEČENÍ VD PŘED ÚČINKY VELKÝCH VOD**  
**SO 01 - VTOKOVÝ OBJEKT**

Projednáno: **OK - STROJOVNA 2**

Mřížka: **1:50**      Značka přílohy: **01\_3.6.6.2**

Objekt: **POVOŘÍ VLTAVY, STÁTNÍ PODNIK**