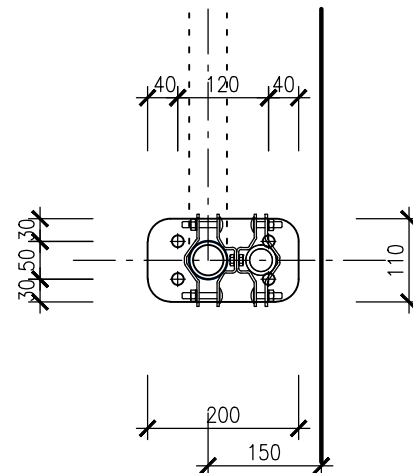


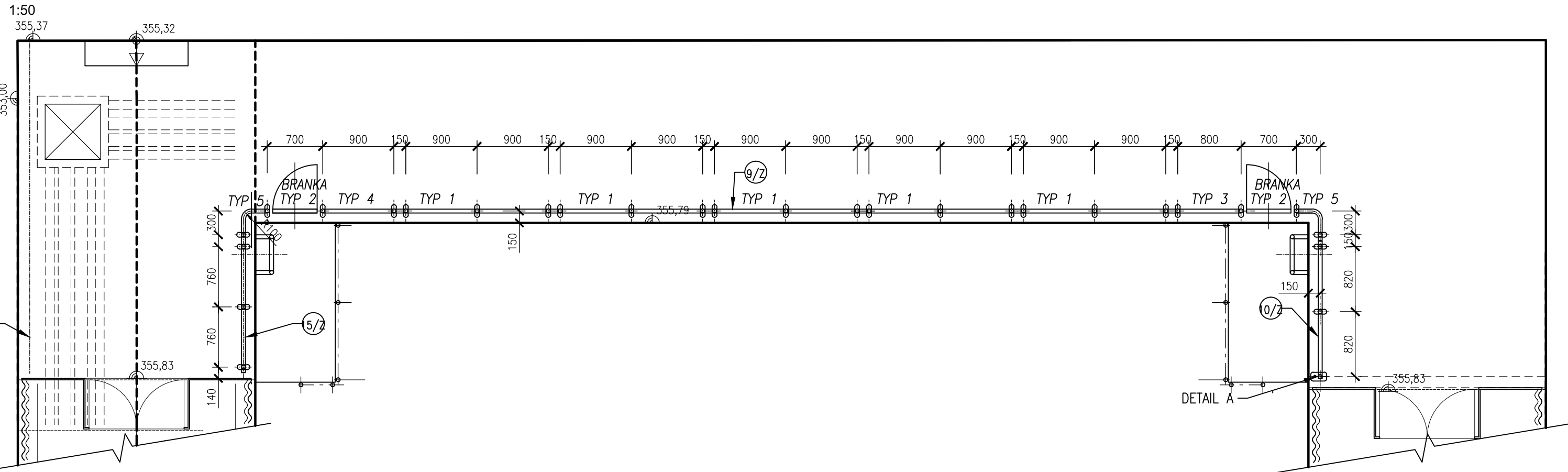
DETAIL A
1:10



POZNÁMKA :

- 1) ZÁBRADLÍ BUDE PŘEVEDENO DLE VÝROBNÍ DOKUMENTACE ZHOTOVITELE, KTERÁ BUDE ZHOTOVENA NA ZÁKLADĚ SKUTEČNÝCH ROZMĚRŮ PÍLÍŘŮ A STROJJOVEN ZAMĚŘENÝCH NA STAVBĚ
- 2) ZÁBRADLÍ MUSÍ BÝT UZEMNĚNO, JEDNOTLIVÉ DÍLY ZÁBRADLÍ BUDOU PROPojENY POMOCÍ PŘEMOSTOVACÍCH PÁSŮ
- 3) BRANKA BUDE UZAMYKATELNÁ, SE ZARÁŽKOU, POVRCHOVÁ OPRAVA DLE TECHNICKÉ ZPRÁVY
- 4) ZÁBRADLÍ BUDE KOTVENO LEPENÝMI ŠROUBY DO BETONOVÉ KONSTRUKCE
- 5) DĚLKY SLOUPKŮ UPRAVIT DLE SKUTEČNÉHO SKLONU BETONOVÝCH KONSTRUKCÍ
- 6) MADLA BUDOU VŽDY VODOROVNÁ A VE VŠECH NAVAZUJÍCÍCH ČÁSTECH VE STEJNÉ VÝŠKOVÉ ÚROVNI
- 7) ZÁBRADLÍ MUSÍ SPLŇOVAT POŽADAVKY ČSN 74 3305

PŮDORYS



VÝPIS MATERIÁLU 9/Z

OZN	POPIS	PROFIL	ks	DĚLKA, 1ks (m)	DĚLKA CELK. (m)	kg/m	CELKEM kg
1	SLOUPEK	φ 51x5	23	1,08	24,84	5,67	140,84
2	MADLO TYP 1	φ 51x5	5	1,94	9,70	5,67	55,00
3	VODOROVNÁ VÝPLŇ TYP 1	φ 38x4	20	0,85	17,00	3,35	56,95
4	MADLO TYP 2 (BRANKA)	φ 51x5	2	0,56	1,12	5,67	6,35
5	VODOROVNÁ VÝPLŇ TYP 2	φ 38x4	2	0,49	0,98	3,35	3,28
6	RÁM BRANKY	φ 38x4	2	2,46	4,92	3,35	16,48
7	MADLO TYP 3	φ 51x5	1	0,90	0,90	5,67	5,10
8	VODOROVNÁ VÝPLŇ TYP 3	φ 38x4	2	0,75	1,50	3,35	5,03
9	MADLO TYP 4	φ 51x5	1	1,00	1,00	5,67	5,67
10	VODOROVNÁ VÝPLŇ TYP 4	φ 38x4	2	0,85	1,70	3,35	5,70
11	MADLO TYP 5	φ 51x5	2	0,65	1,30	5,67	7,37
12	VODOROVNÁ VÝPLŇ TYP 5	φ 38x4	4	0,50	2,00	3,35	6,70
13	SVISLÁ VÝPLŇ	φ 21	83	0,80	66,40	2,719	180,54
14	KOTEVNÍ DESKY	pl. 10-60/160	23	0,06	1,38	12,56	17,33
HMOTNOST							512,34
SPOJOVACÍ MATERIÁL 10%							51,23
HMOTNOST CELKEM PRO 1 KUS							563,57 kg

VÝPIS KOTEV

30x2 = 60 ks M16, hl. 125mm
2x4 = 8 ks M16, hl. 200mm
KOTVY VLEPIT DO VYVRTANÝCH OTVORŮ, PROFIL VRTÁNÍ UPRAVIT DLE POUŽITÉHO LEPICÍHO TMELU

VÝPIS MATERIÁLU 10/Z

OZN	POPIS	PROFIL	ks	DĚLKA, 1ks (m)	DĚLKA CELK. (m)	kg/m	CELKEM kg
1	SLOUPEK	φ 51x5	2	1,08	2,16	5,67	12,25
2	MADLO	φ 51x5	1	1,85	1,85	5,67	10,49
3	VODOROVNÁ VÝPLŇ	φ 38x4	4	0,77	3,08	3,35	10,32
4	SVISLÁ VÝPLŇ	φ 21	10	0,80	8,00	2,719	21,75
5	KOTEVNÍ DESKY	pl. 10-60/160	2	0,06	0,12	12,56	1,51
6	KOTEVNÍ DESKY	pl. 10-110/200	1	0,11	0,11	15,70	1,73
7	SLOUPEK	φ 51x5	1	1,70	1,70	5,67	9,64
HMOTNOST							67,69
SPOJOVACÍ MATERIÁL							6,77
HMOTNOST CELKEM							74,46
HMOTNOST CELKEM PRO 2 KUSY							148,92 kg

VÝPIS MATERIÁLU 15/Z

OZN	POPIS	PROFIL	ks	DĚLKA, 1ks (m)	DĚLKA CELK. (m)	kg/m	CELKEM kg
1	SLOUPEK	φ 51x5	3	1,07	3,21	5,67	18,20
2	MADLO	φ 51x5	1	1,66	1,66	5,67	9,41
3	VODOROVNÁ VÝPLŇ	φ 38x4	4	0,74	2,96	3,35	9,92
4	SVISLÁ VÝPLŇ	φ 21	10	0,80	8,00	2,719	21,75
5	KOTEVNÍ DESKY	pl. 10-60/160	3	0,06	0,18	12,56	2,26
HMOTNOST							61,54
SPOJOVACÍ MATERIÁL 10%							6,15
HMOTNOST CELKEM PRO 1 KUS							67,69 kg

