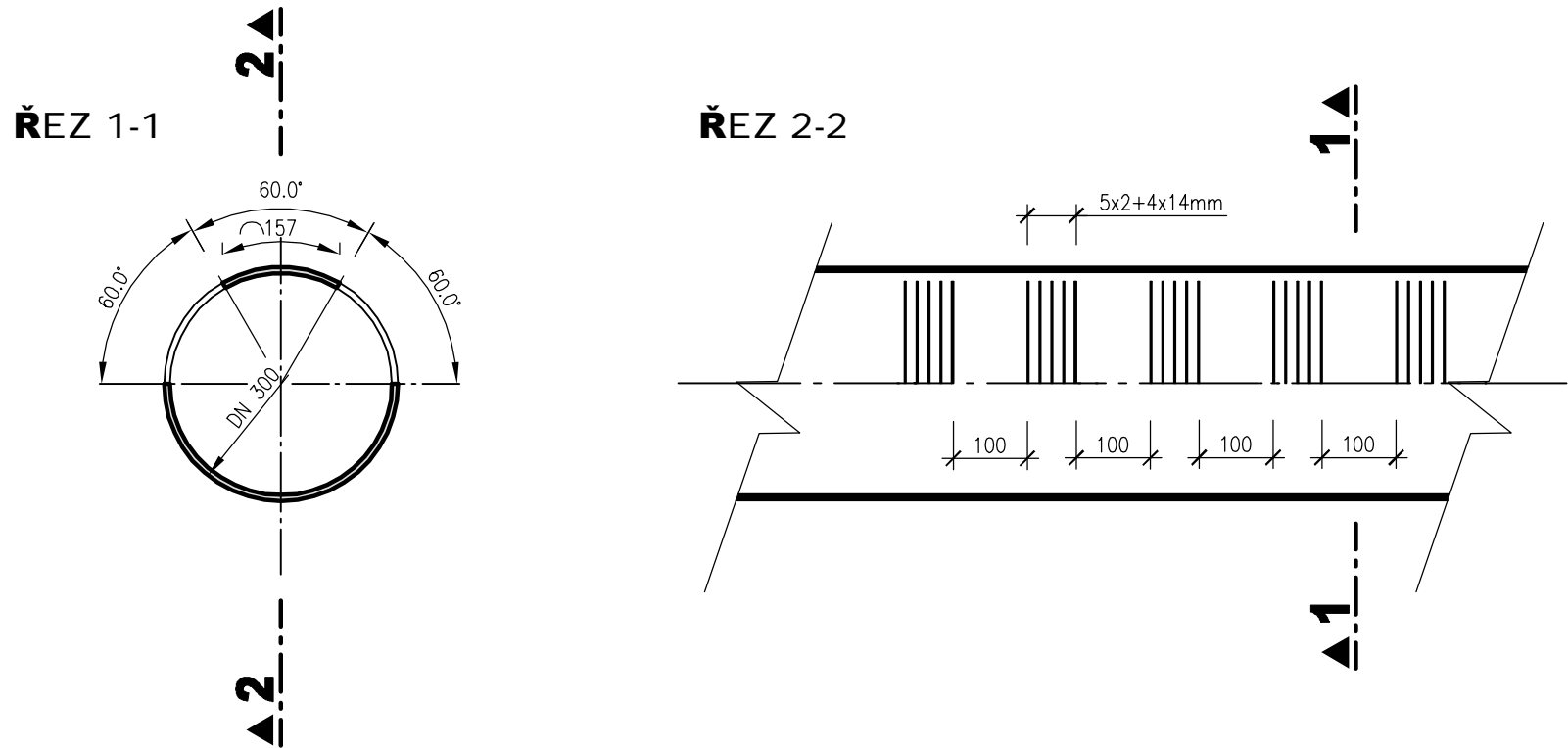


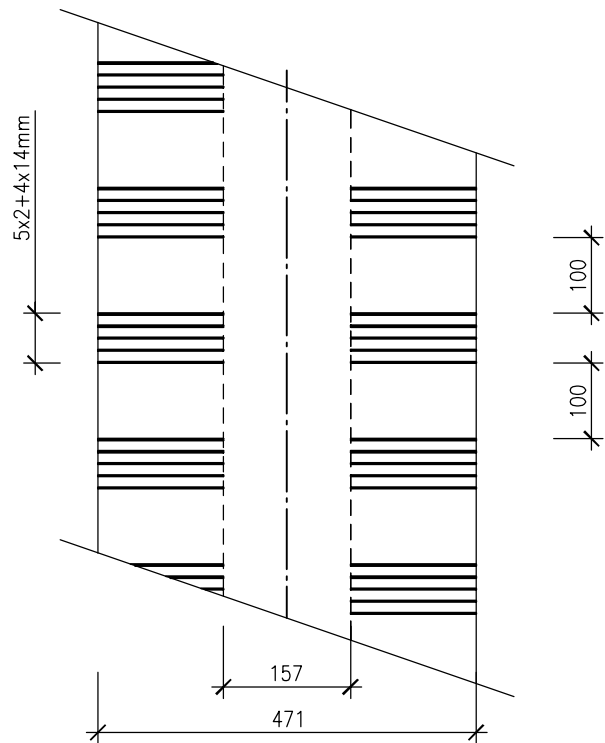
DRENÁŽNÍ POTRUBÍ-SCHÉMA PERFORACE

M1:10

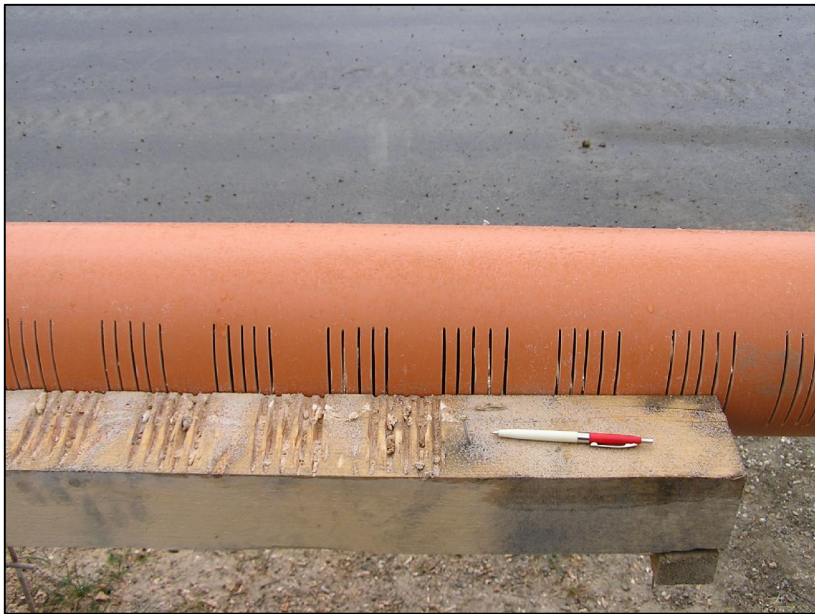


ROZVINUTÝ POVRCH HORNÍ POLOVINY POTRUBÍ

TROUBY PVC SN12 DN300



PERFOROVANÉ DRENÁŽNÍ POTRUBÍ

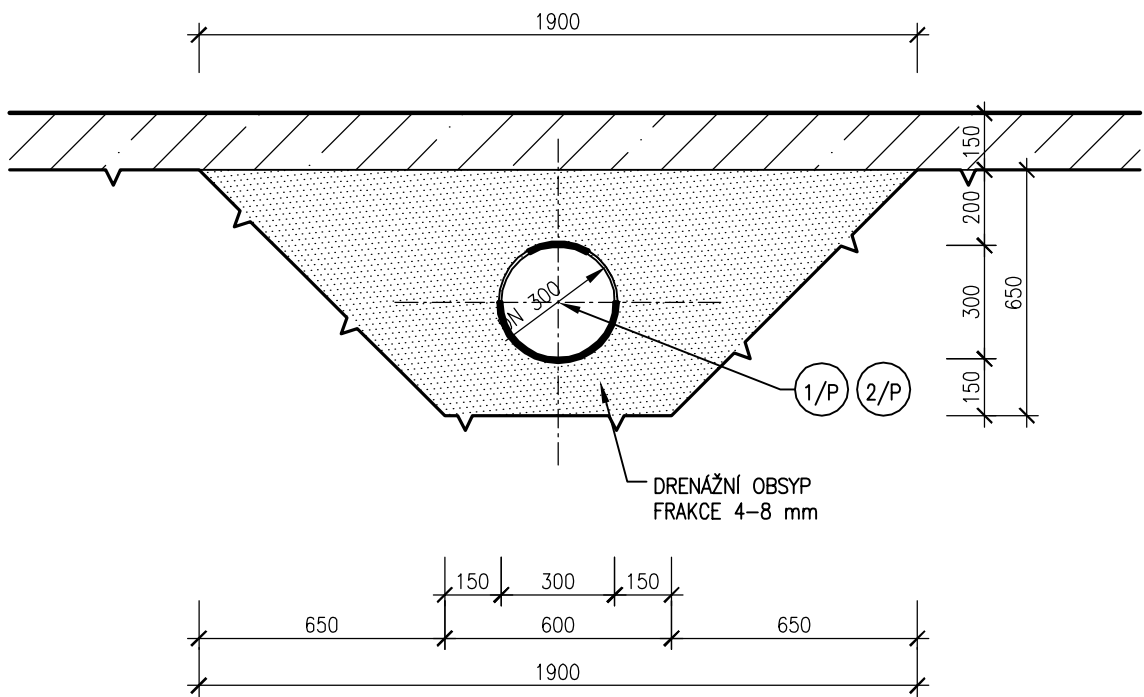


POZNÁMKA:

- HLADKÉ KANALIZAČNÍ POTRUBÍ PVC SN12 DN300 BUDE PERFOROVÁNO:
DŘÁŽKY ŠÍŘKY 2mm S MEZEROU 14mm
60 DŘÁŽEK NA 1mb POTRUBÍ, PLOCHA DŘÁŽEK 188cm² NA 1mb
- PERFORACE JEDNOTLIVÝCH TRUB (I ZKRÁCENÝCH) BUDE UKONČENA
40 cm OD KONCE TROUBY NEBO HRDLA

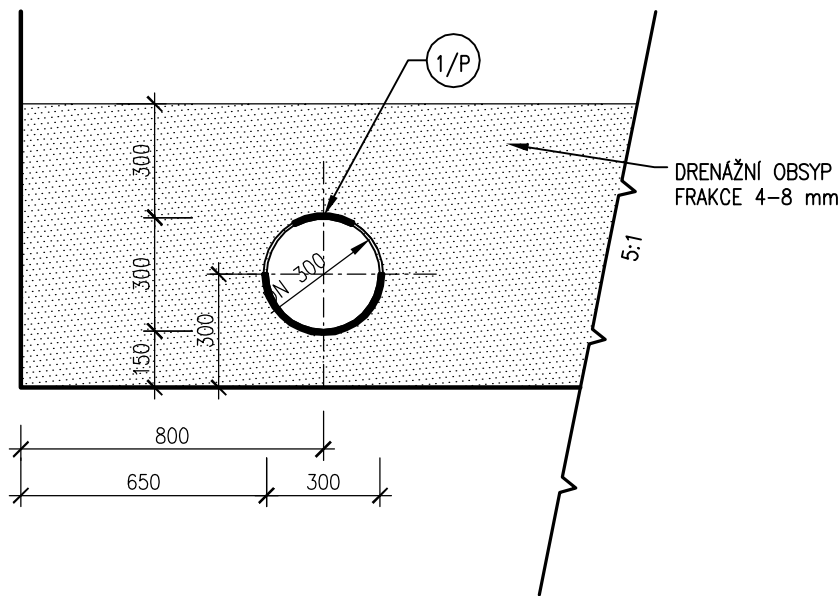
VZOROVÝ ŘEZ PROTIVZTLAKOVÝM DRÉNEM

M1:20



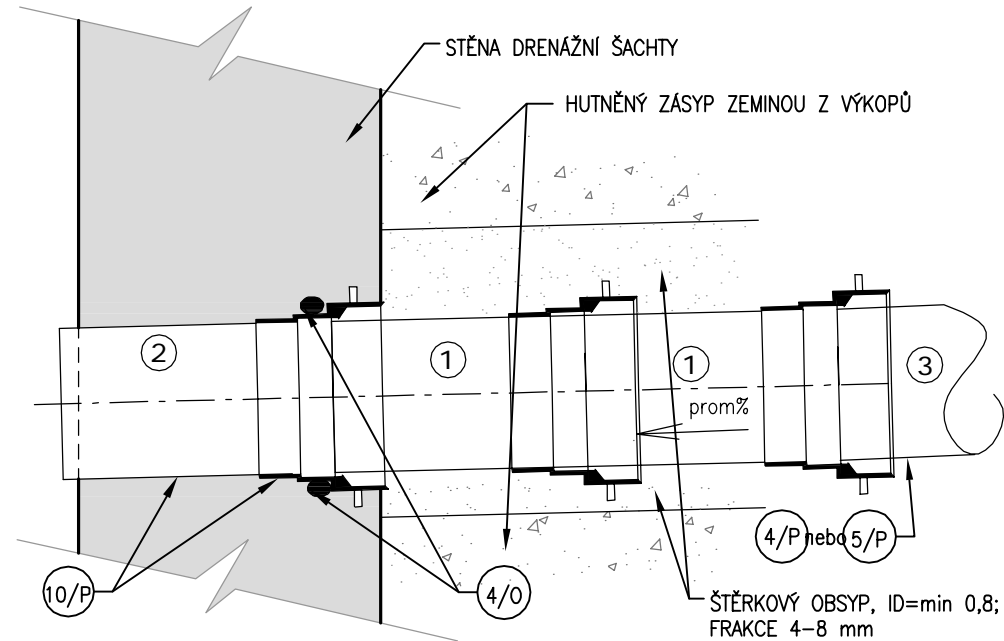
VZOROVÝ ŘEZ PATNÍM DRÉNEM

M1:20



DĚLENÍ DRENÁŽNÍHO POTRUBÍ V MÍSTĚ
NAPOJENÍ NA ŠACHTU

M 1:25



- POTRUBÍ PVC KG SN 12 DN300 – DÉLKY 0,5 – 1,0 m
- ŠACHETNÍ VLOŽKA PRO PVC KG DN300
- POTRUBÍ PVC KG SN 12 DN300 – STANDARDNÍ DÉLKY

POZNÁMKA

- DĚLENÍ DRENÁŽNÍHO POTRUBÍ NA KRATŠÍ ÚSEKY BUDE PROVEDENO NA PŘÍTOKU
I ODTOKU Z PREFABRIKOVANÝCH I MONOLITICKÝCH ŠACHET A V MÍSTĚ VÝUSTĚNÍ DRÉNŮ.
- POTRUBÍ NAVAZUJÍCÍ NA ŠACHETNÍ VLOŽKU BUDE VÝŠKOVĚ OSAZENO TAK, ABY PŘI
RŮZNÉM SEDÁNÍ ZPĚTNÉHO ZÁSYPU POD ŠACHTOU A POTRUBÍM NEVZNIKLA MÍSTA
S OPAČNÝM PODÉLNÝM SKLONEM.

