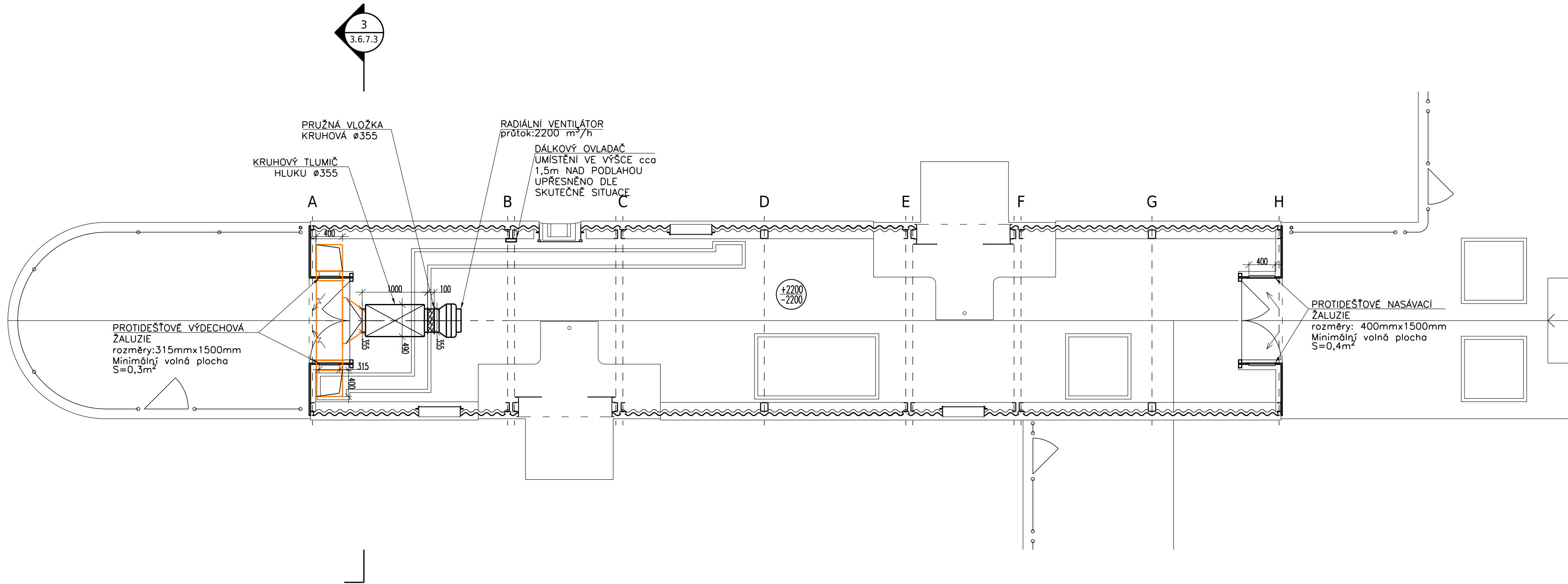


1 PŮDORYS
1:50

2
3.6.7.3



LEGENDA VZT:

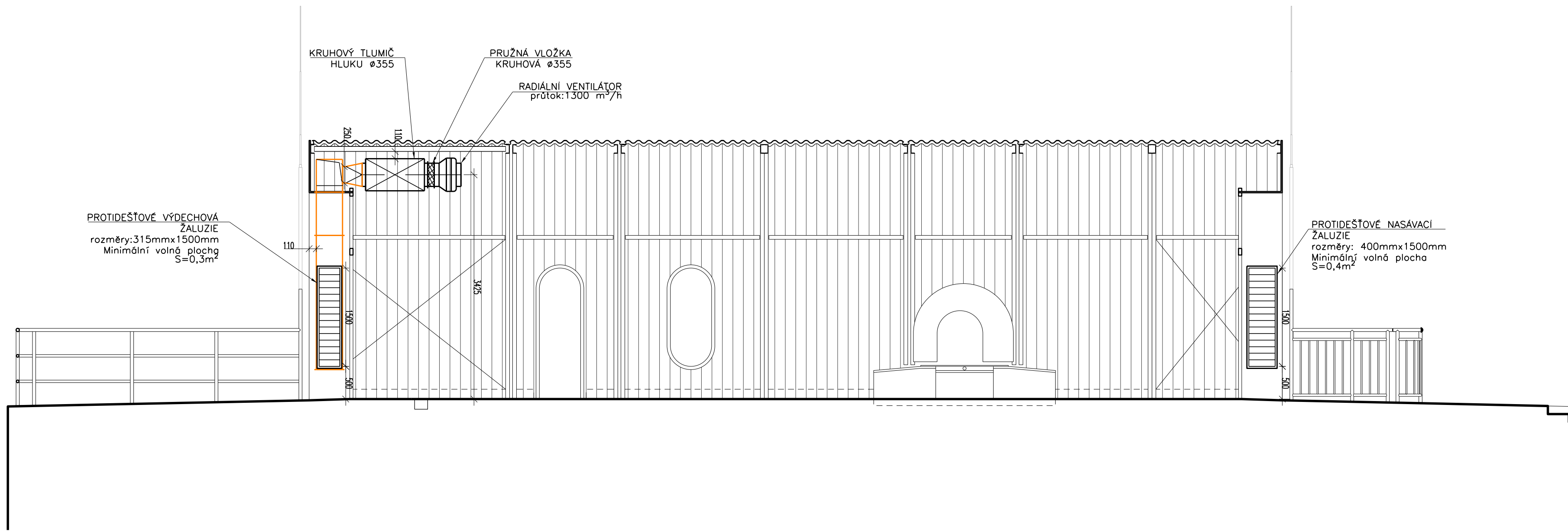
- PRÍVADĚNÝ (UPRAVENÝ) VZDUCH
- ODVADĚNÝ (POUŽITÝ) VZDUCH
- ±100 -100 VÝMĚNA VZDUCHU - PŘÍVOD
- VÝMĚNA VZDUCHU - ODVOD
- ODVOD VZDUCHU
- PŘÍVOD VZDUCHU
- TLUMIČ HLUKU KRUHOVÝ
- PRUŽNÁ VLOŽKA
- RADIÁLNÍ VENTILÁTOR
- PROTIDEŠTOVÉ ŽALUZIE

POZNÁMKA:

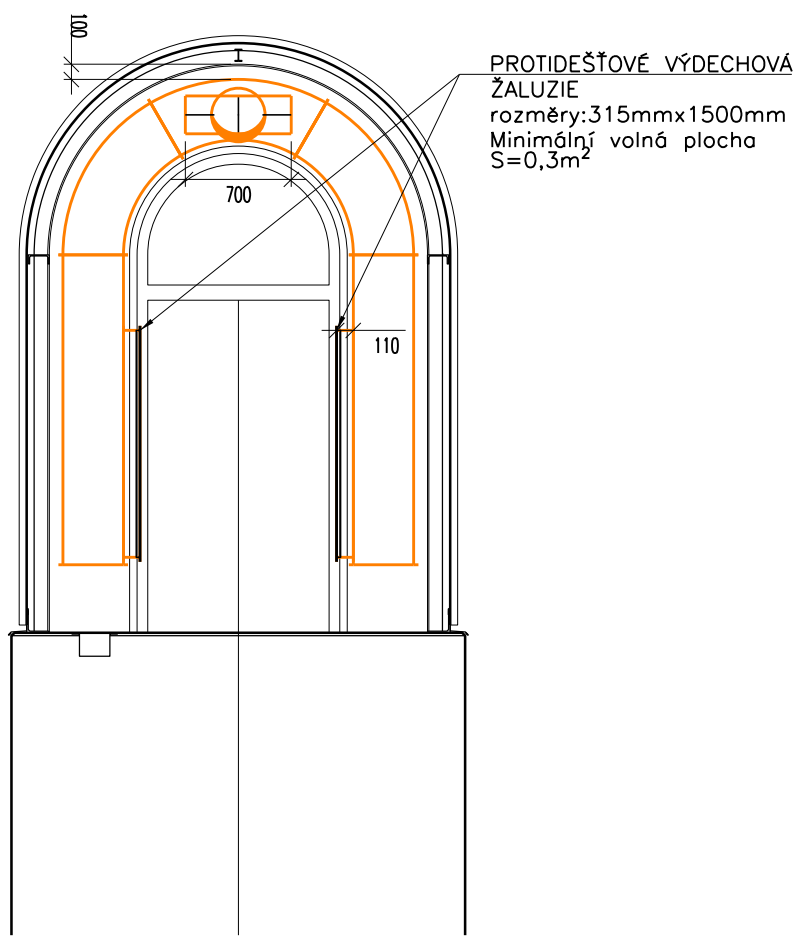
- TATO DOKUMENTACE JE DOKUMENTACÍ PRO PROVEDENÍ STAVBY VE SMYSLU PLATNÝCH PŘEDPISŮ A NŮREM A NENAHRAŽUJE VÝROBNÍ DOKUMENTACI STAVBY (DILENSKOU). JEJÍZ VYHOTOVENÍ JE POVINNOSTÍ DODAVATELE. VÝROBNÍ DOKUMENTACE BUDE PŘED ZAPOČETÍM KONKRETNÍCH PRACÍ PŘEDLOŽENA K ODSOUHLASENÍ DLE POKYNŮ INVESTORA. STEJNĚ TAK TATO DOKUMENTACE NENAHRAŽUJE DOKUMENTACI DILENSKOU. TA MUSÍ BYT VYHOTOVĚNA PŘED ZAPOČETÍM MONTÁŽE.
- POKUD BUDOU PŘI REALIZACI ZJIŠTĚNY ODCHYLKY OD STAVU PŘEDPOKLÁDANÉHO PROJEKTEM, JE NUTNÉ UVEDOMIT O ZJIŠTĚNÝCH ODCHYLKÁCH GENERÁLNÍHO PROJEKTANTA.
- DODAVATEL VZDUCHOTECHNIKY JE POVINEN ZAMĚRIT STÁVAJÍCÍ STAV NA STAVBĚ A ZKONTROLOVAT SKUTEČNOST, ŽE ODPOVÍDÁ VYKRESOVÉ DOKUMENTACI. PŘESNÉ UMÍSTĚNÍ VŠECH VZT ZAŘÍZENÍ JE NUTNÉ ZAMĚRIT PŘÍMO NA STAVBĚ V NÁVAZNOSTI NA STAVEBNÍ ČÁST DĚLA.
- VŠEKÉRE VÝROBKÝ BUDOU MONTOVÁNY DLE POKYNŮ VÝROBCE.
- VŠECHNY ODOBČKY A ROZBOČKY BUDOU OPATŘENY NÁBĚHOVÝMI PLECHY NEBO JINÝM SYSTEEM ZAREGULOVÁNÍ. VŠECHNY DOMĚRY VZT POTRUBÍ, ODSKOKŮ A ETÁŽÍ BUDOU DOMĚŘENY NA STAVBĚ DLE SKUTEČNÉ SITUACE. OTVORY PRO VÝSTUPY BUDOU VYSTRÝZENY DO VZT POTRUBÍ DLE SITUACE NA STAVBĚ.
- PŘI KŘÍŽENÍ VZDUCHOVODŮ JE HORNÍ HRANA SPODNÍHO VZDUCHOVODU MIN. 50mm OD SPODNÍ HRANY HORNÍHO VZDUCHOVODU.
- VŠEKÉRE VODIVÉ ČÁSTI BUDOU VODIVĚ POSPOJENY V RÁMCI MONTÁŽE VZT A SPOJENY S VNITŘNÍ UZEMŇOVACÍ SOUSTAVOU DLE PLATNÝCH NŮREM.

2 PODÉLNÝ ŘEZ
1:50

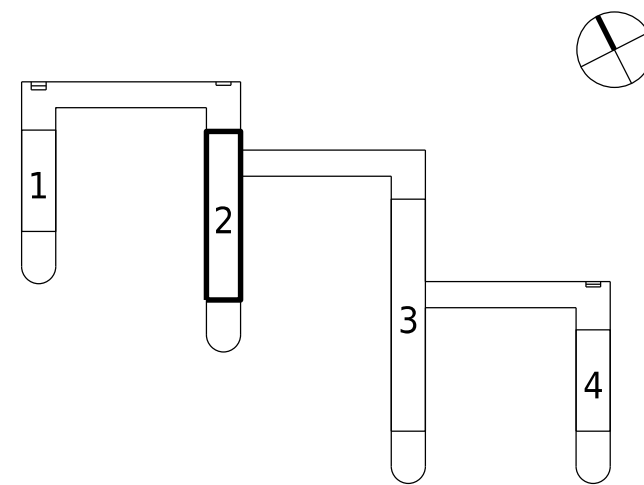
1
3.6.7.3



3 PŘÍČNÝ ŘEZ
1:50



SCHEMA



SOUŘADNÝ SYSTÉM: S-JTSK
VÝŠKOVÝ SYSTÉM: BALÍ PO VYROVNÁNÍ
± 0,000 = 355,850 m n.m.

