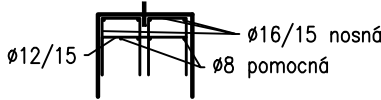


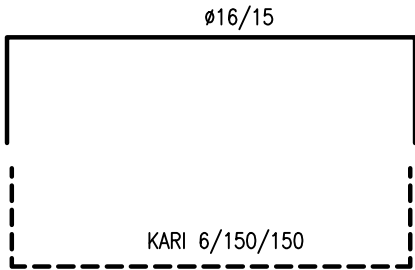
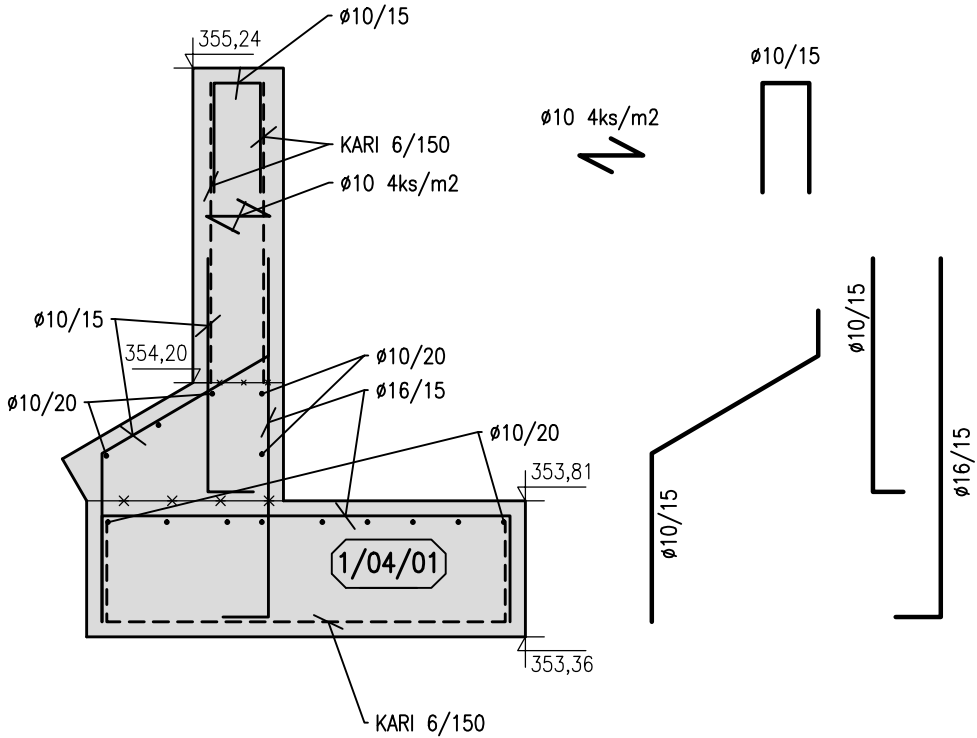
DETAIL U DILATAČNÍ SPÁRY

(Svislá i vodorovná u dilatace)



POZN.: U DILATACE PROBÍHÁ OHNUTÁ NOSNÁ VÝZTUŽ

ŘEZ 1-1



ŘEZ 2-2

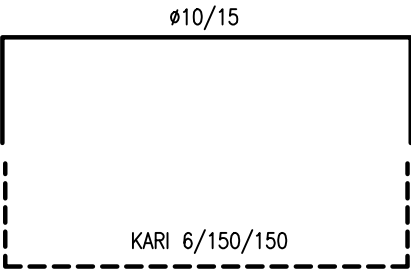
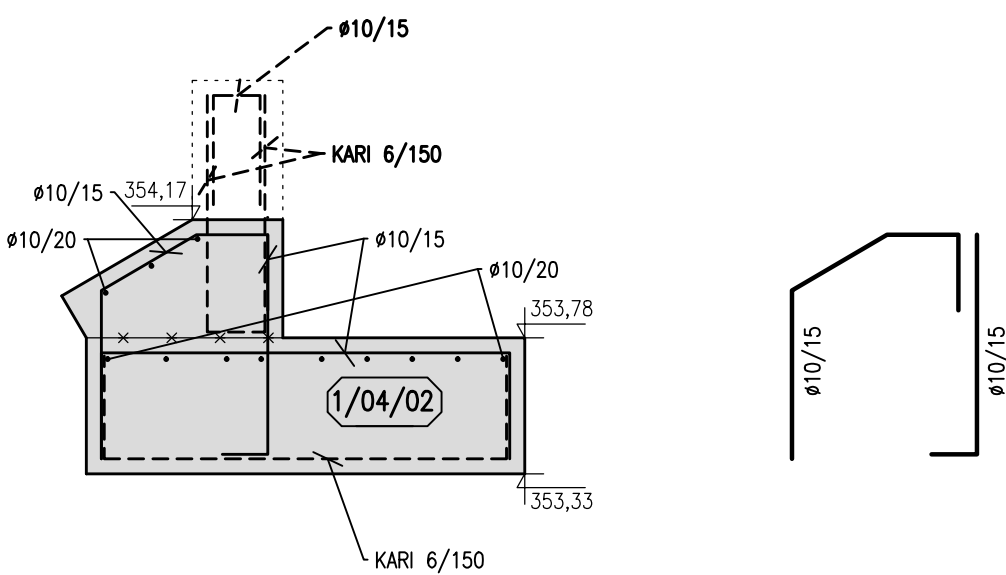
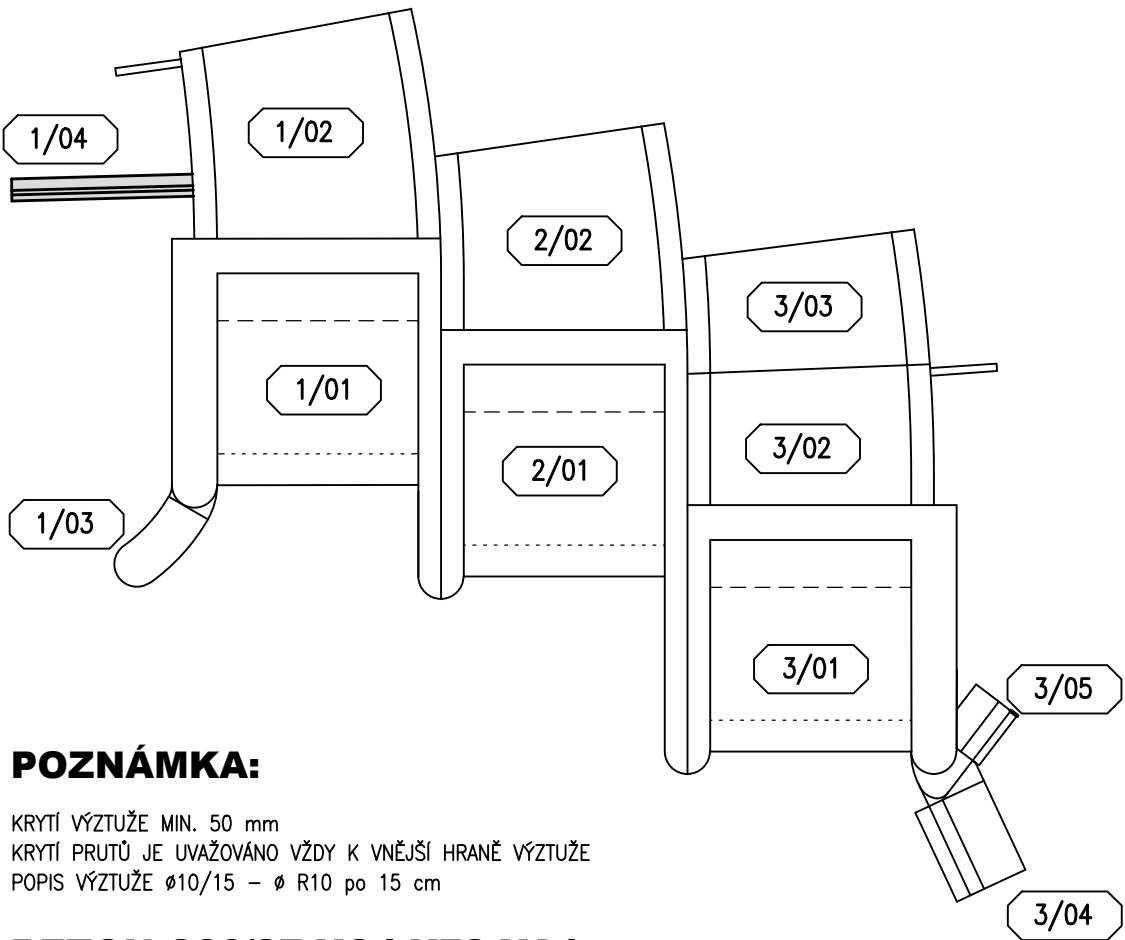


SCHÉMA BLOKŮ



POZNÁMKA:

KRYTÍ VÝZTUŽE MIN. 50 mm
KRYTÍ PRUTŮ JE UVAŽOVÁNO VŽDY K VNĚJŠÍ HRANĚ VÝZTUŽE
POPIS VÝZTUŽE Ø10/15 – Ø R10 po 15 cm

BETON C30/37 XC4 XF3 XA1
OCEL 10 505 (R)
KARI SÍTĚ KH 20 - 6/150/150

AQUATIS

AQUATIS a.s. Botanická 834/56, 602 00 Brno		Tel: +420 541 554 111 Fax: +420 541 211 205		E-mail: info@aquatis.cz http://www.aquatis.cz	
Zodpovědný projektant ING. PETR TUPÝ		Hlavní inženýr projektu ING. JIRÍ ŠVANCARA		Vedoucí střediska ING. JIRÍ ŠVANCARA	
Vyraboval HANA NOVÁ		Kontroloval ING. ŠARKA FLORIANOVÁ		Zakázkové číslo 171260.31	
Datum 06/2019	Stupeň dokumentace DPS	Název souboru 01_00_58_blok_1-04.dwg			
Akce					
VD ORLÍK ZABEZPEČENÍ VD PŘED ÚČINKY VELKÝCH VOD SO 01 - VTOKOVÝ OBJEKT					
Příloha					
SCHÉMA VÝZTUŽE- BLOK 1/04					
Měřítko 1 : 25			Číslo přílohy 01_58		
Objednatel POVODÍ VLTAVY, STÁTNÍ PODNIK					