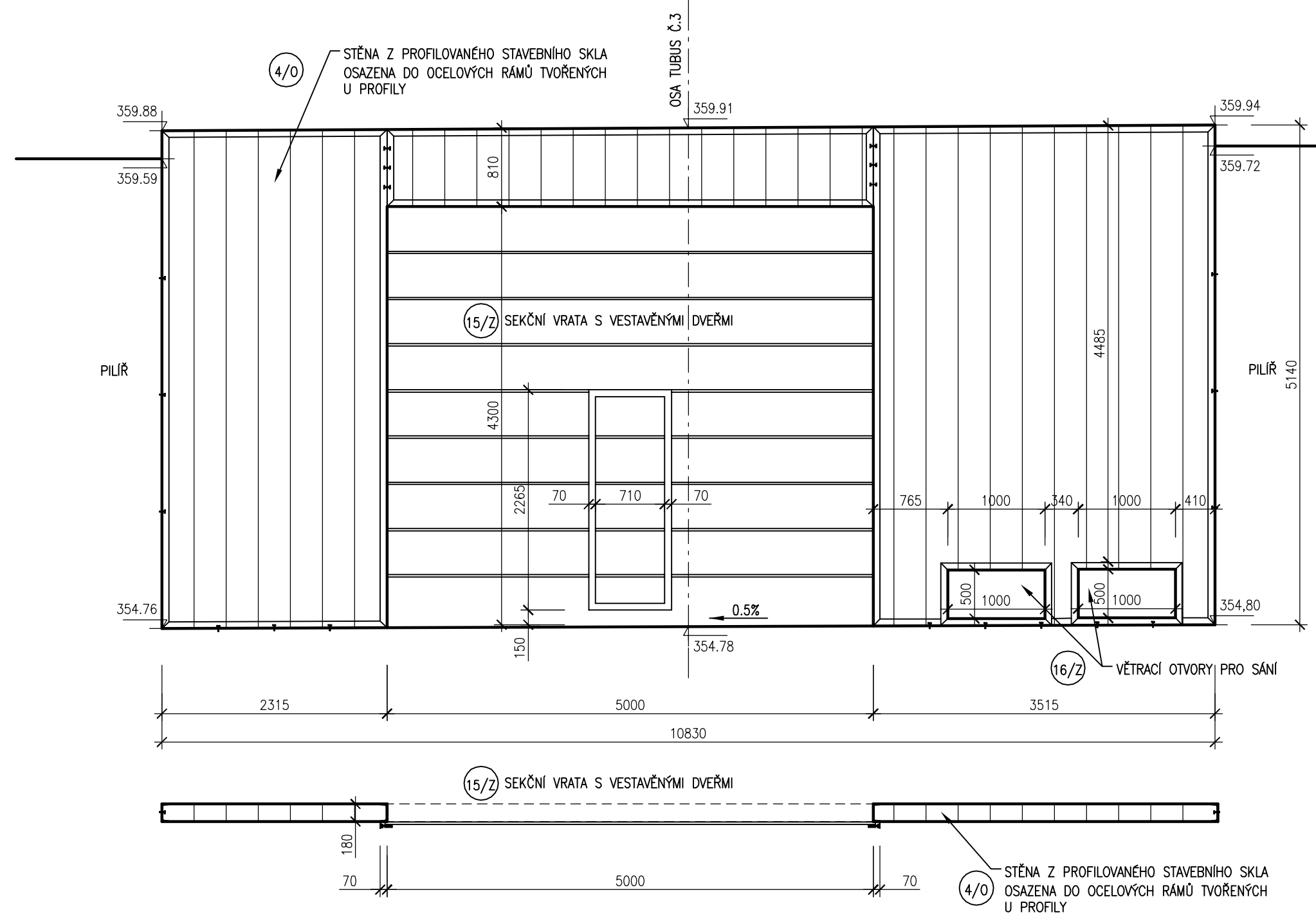
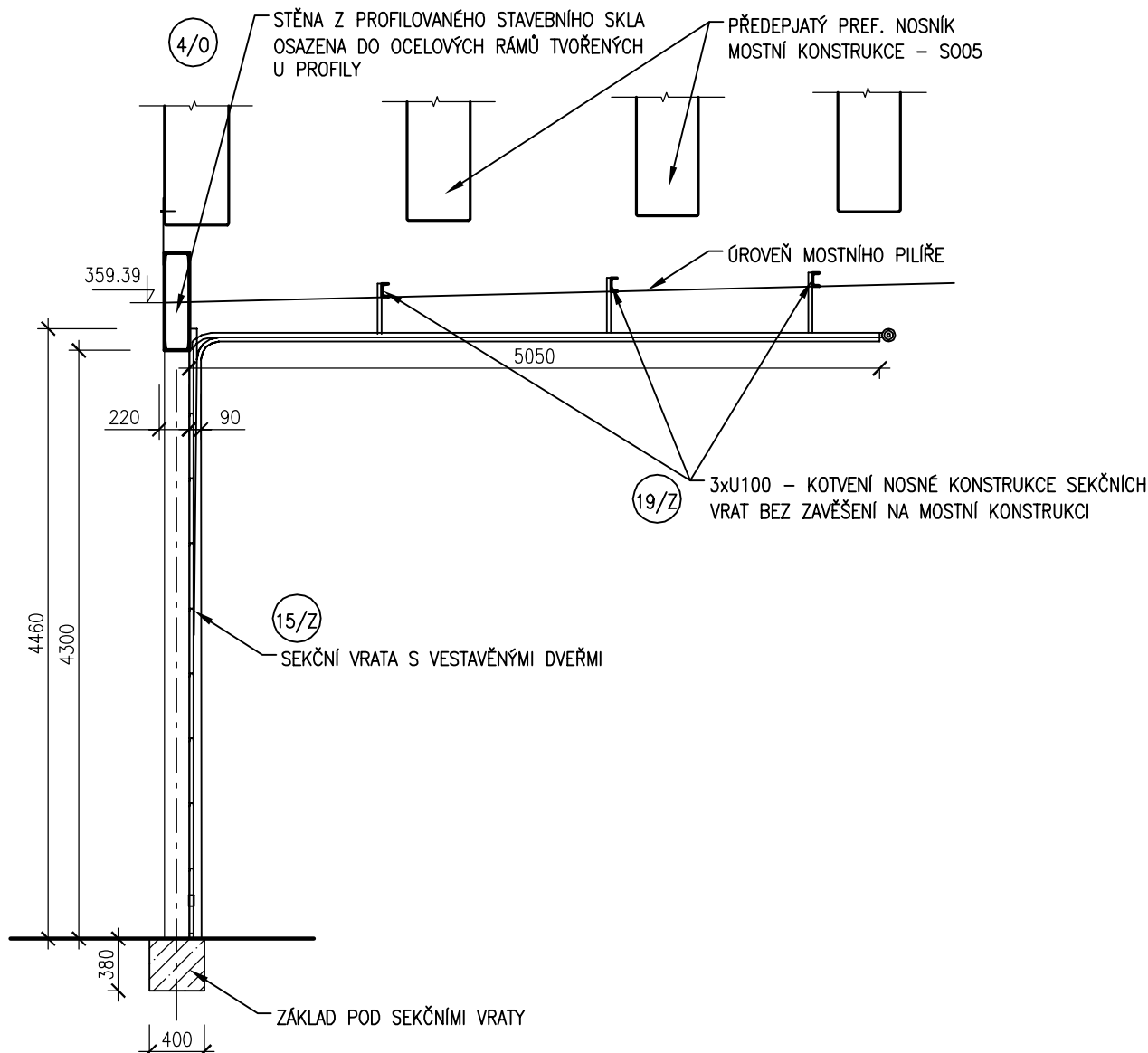
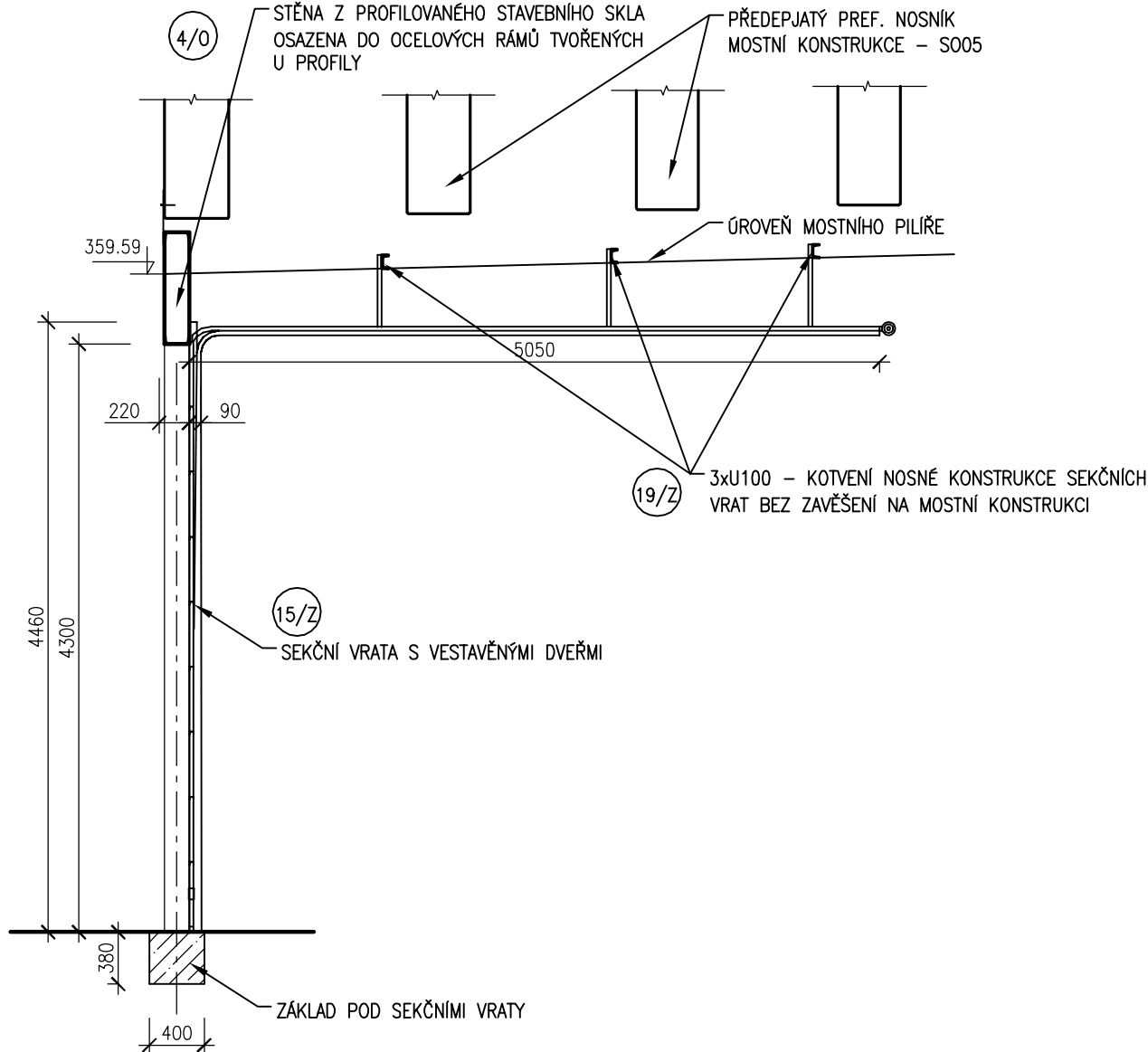
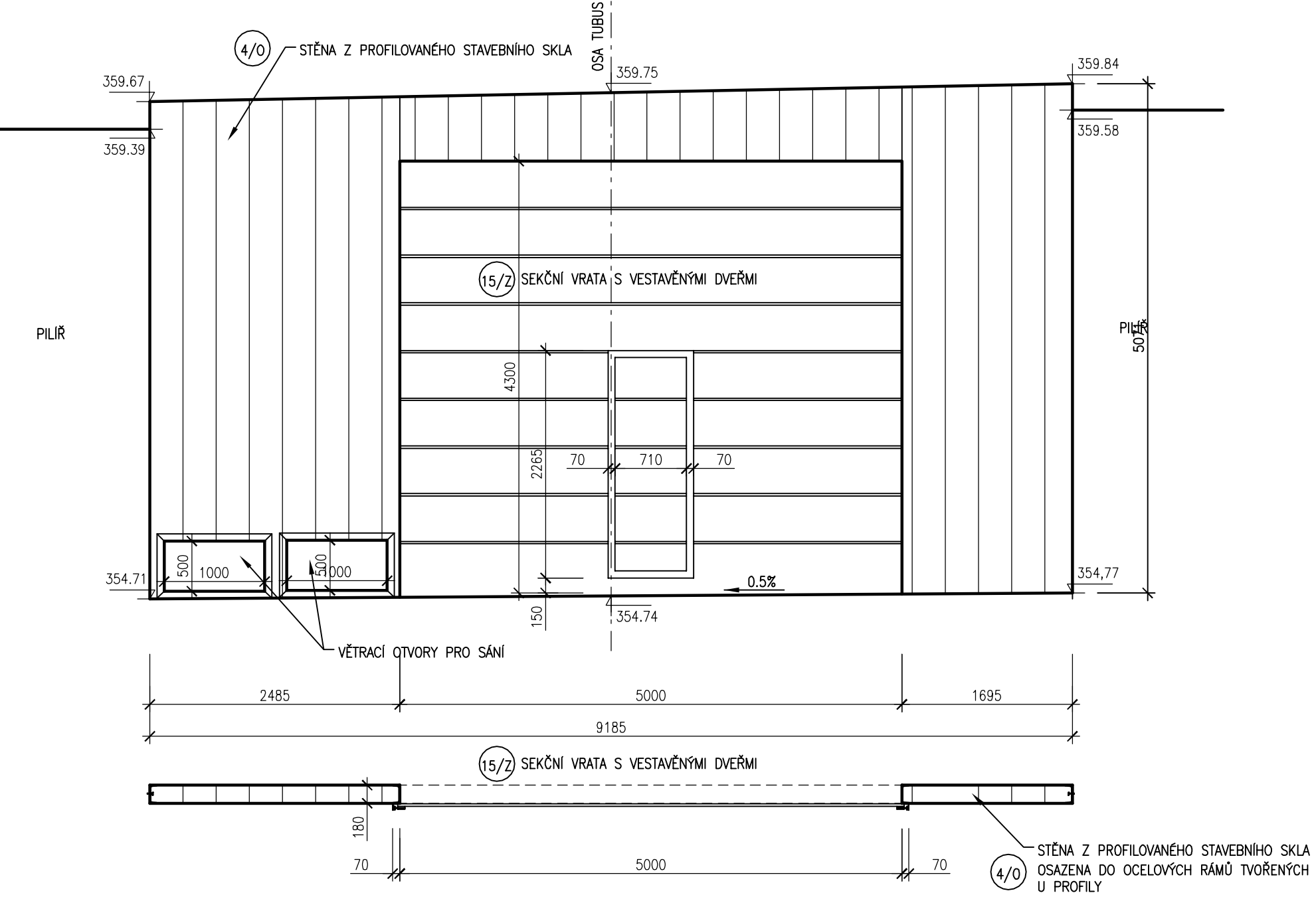


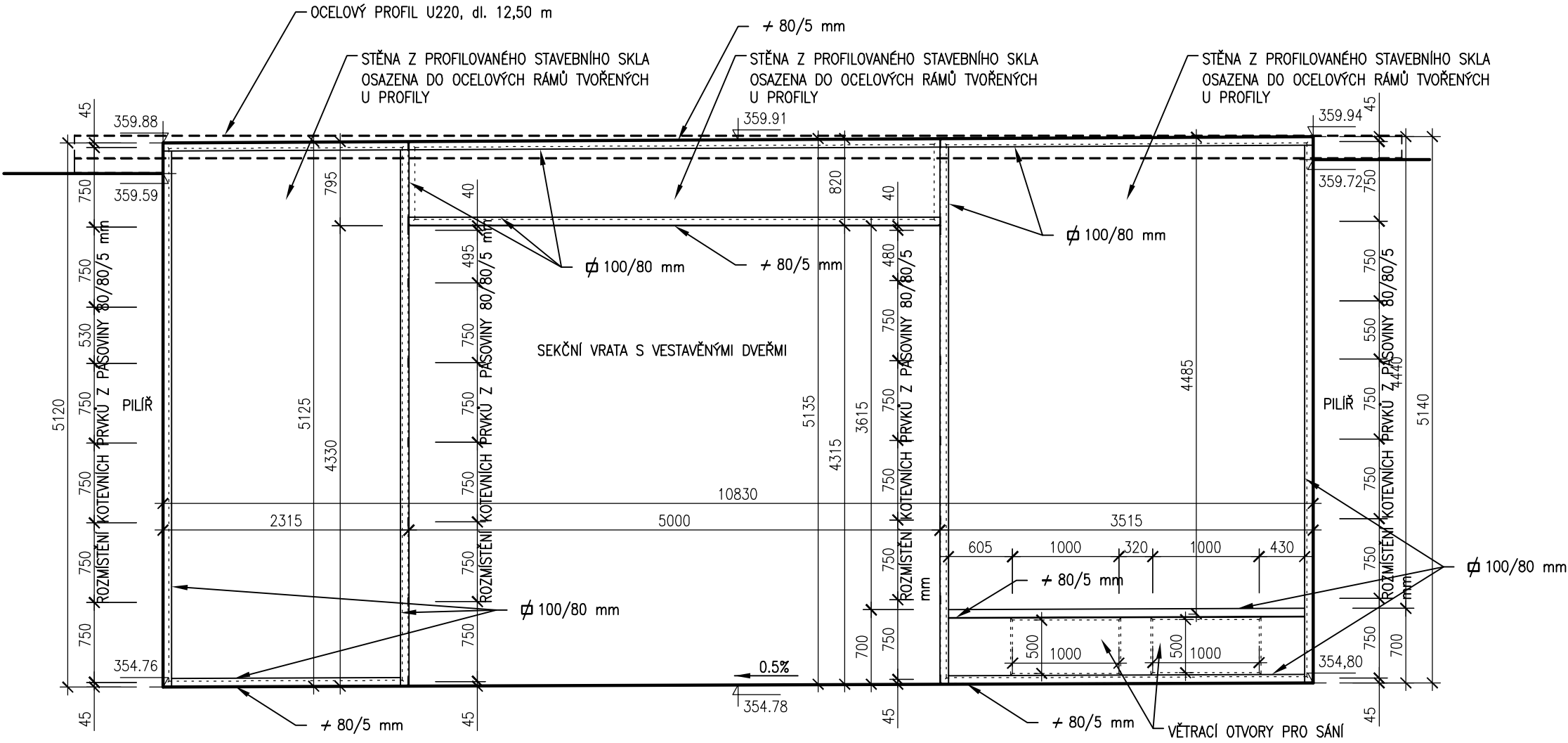
15/Z SEKČNÍ VRATA S VESTAVĚNÝMI DVEŘMI
4/O STĚNA Z PROFILOVÉHO SKLA



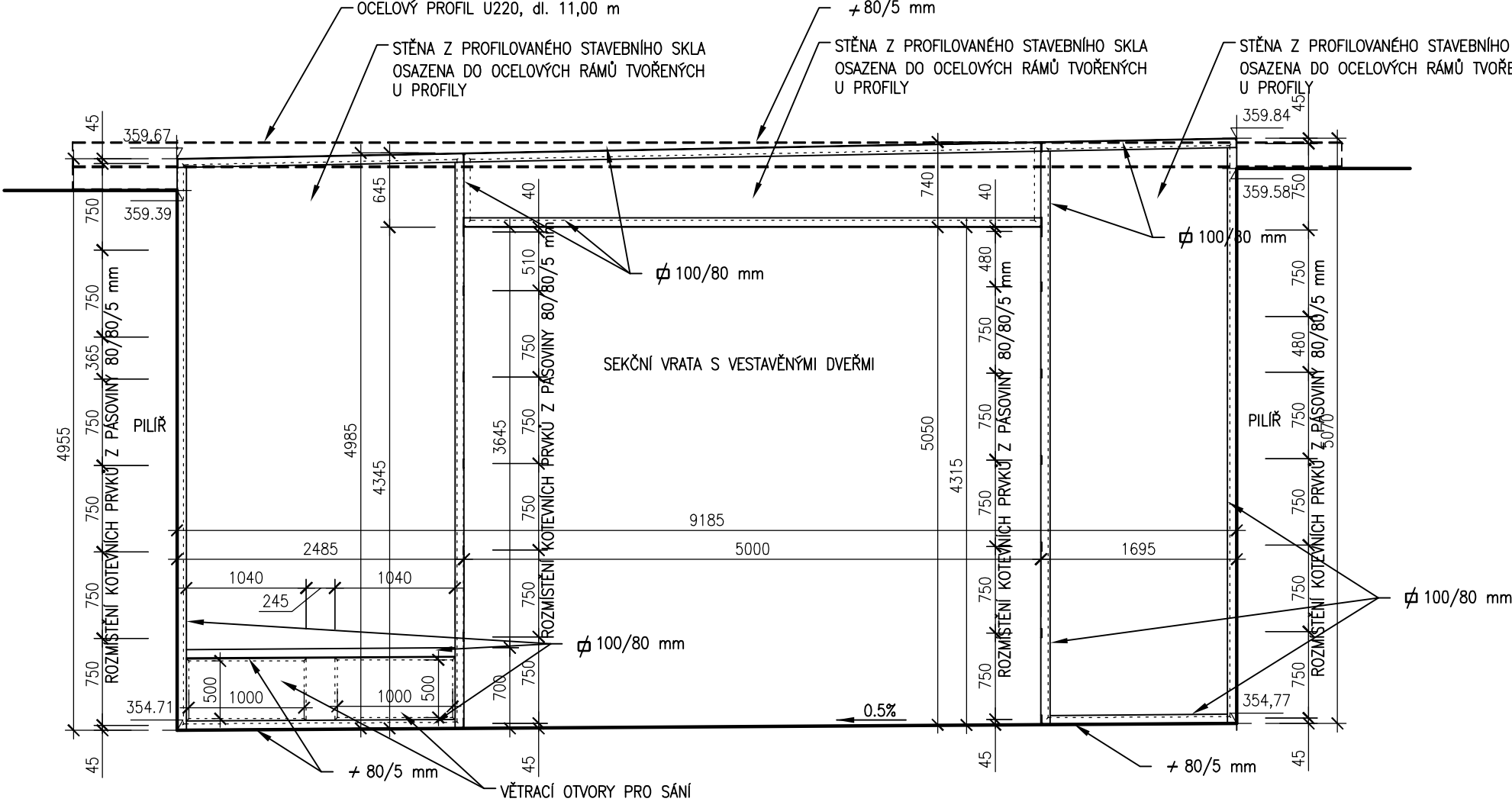
15/Z SEKČNÍ VRATA S VESTAVĚNÝMI DVEŘMI
4/O STĚNA Z PROFILOVÉHO SKLA



19/Z OCELOVÝ RÁM PRO KOTVENÍ STĚNY Z
PROFILOVÉHO SKLA A SEKČNÍCH VRAT (TUBUS Č.3)



19/Z OCELOVÝ RÁM PRO KOTVENÍ STĚNY Z
PROFILOVÉHO SKLA A SEKČNÍCH VRAT (TUBUS Č.2)



VÝKAZ MATERIÁLU - 19/Z

POPIS	PROFIL	DĚLKA CELKEM [m]	kg/m	HMOTNOST [kg]
1. UZÁVŘENÝ PROFIL	100x80/4	45,00	10,50	472,50
2. PÁSOVINA	80/5	30,00	3,14	94,20
3. PROFIL U220	—	12,50	29,40	367,50
4. PROFIL U100	5+3x12,50m	42,50	10,60	450,50
5. KOTVNÍ DESKY	835/220/10	6,68	17,60	117,57
6. PROFIL HEB140	4x0,86m	3,36	33,70	113,23
SPOJE, SPOJ. MATERIÁL	—	—	—	193,86
HMOTNOST CELKEM				1809,36

POZNÁMKA:

- DETAILY NOSNÉ KONSTRUKCE PRŮŘÍZ-SPOJOVACÍ PRVKY, KOTVENÍ ATD. ŘEŠÍ VÝROBNÍ DOKUMENTACE ZHOTOVITELE
- BAREVNÝ ODSTÍN – RAL 7032
- VÝROBNÍ DOKUMENTACE MUSÍ VYCHÁZET ZE ZAMĚŘENÍ DOKONČENÉ KONSTRUKCE A POLOHA KOTVNÍCH PATEK MUSÍ BÝT V TAKOVÉ VZDÁLENOSTI, KTERÁ UMOŽNÍ BEZPEČNÉ ZAKOTVENÍ SKLENĚNÉ PRŮŘÍZ
- PŘESNÉ UMÍSTĚNÍ VĚTRACÍCH OTVORŮ BUDE ŘEŠENO VE VÝROBNÍ DOKUMENTACI ZHOTOVITELE V NÁVAZNOSTI NA MODULOVÉ ROZMĚRY ZVOLENÝCH SKLENĚNÝCH PROFILŮ
- SOUČÁSTI DILENSKÉ DOKUMENTACE ZHOTOVITELE BUDE STATICKÉ POSOUZENÍ NOSNÉ OCELOVÉ KONSTRUKCE

VÝKAZ MATERIÁLU - 19/Z

POPIS	PROFIL	DĚLKA CELKEM [m]	kg/m	HMOTNOST [kg]
1. UZÁVŘENÝ PROFIL	100x80/4	42,00	10,50	441,00
2. PÁSOVINA	80/5	24,00	3,14	75,40
3. PROFIL U220	—	11,50	29,40	338,10
4. PROFIL U100	5+3x11,50m	39,50	10,60	418,70
5. KOTVNÍ DESKY	8x900/220/10	7,20	17,60	126,72
6. PROFIL HEB200	4x0,90m	3,60	61,30	220,68
SPOJE, SPOJ. MATERIÁL	—	—	—	194,47
HMOTNOST CELKEM				1815,07

POZNÁMKA:

- DETAILY NOSNÉ KONSTRUKCE PRŮŘÍZ-SPOJOVACÍ PRVKY, KOTVENÍ ATD. ŘEŠÍ VÝROBNÍ DOKUMENTACE ZHOTOVITELE
- BAREVNÝ ODSTÍN – RAL 7032
- VÝROBNÍ DOKUMENTACE MUSÍ VYCHÁZET ZE ZAMĚŘENÍ DOKONČENÉ KONSTRUKCE A POLOHA KOTVNÍCH PATEK MUSÍ BÝT V TAKOVÉ VZDÁLENOSTI, KTERÁ UMOŽNÍ BEZPEČNÉ ZAKOTVENÍ SKLENĚNÉ PRŮŘÍZ
- PŘESNÉ UMÍSTĚNÍ VĚTRACÍCH OTVORŮ BUDE ŘEŠENO VE VÝROBNÍ DOKUMENTACI ZHOTOVITELE V NÁVAZNOSTI NA MODULOVÉ ROZMĚRY ZVOLENÝCH SKLENĚNÝCH PROFILŮ
- SOUČÁSTI DILENSKÉ DOKUMENTACE ZHOTOVITELE BUDE STATICKÉ POSOUZENÍ NOSNÉ OCELOVÉ KONSTRUKCE

