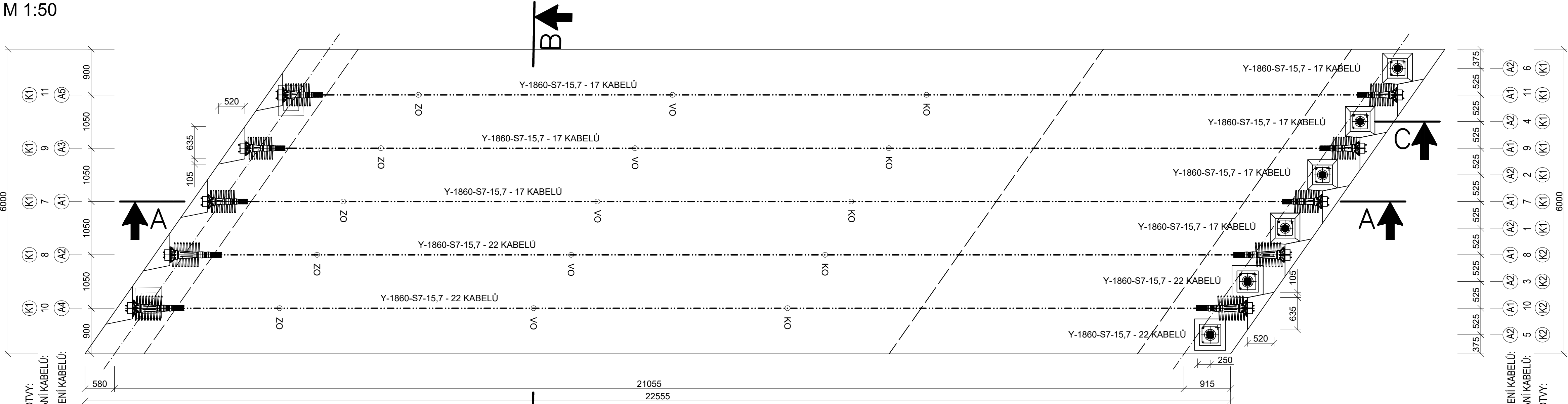
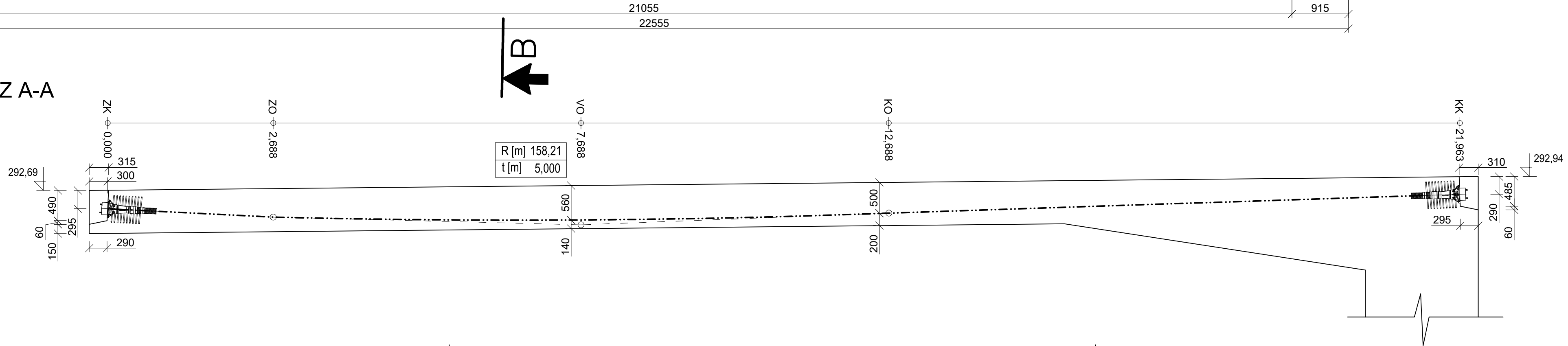


SCHÉMA PŘEDPÍNAČÍ VÝZTUŽE

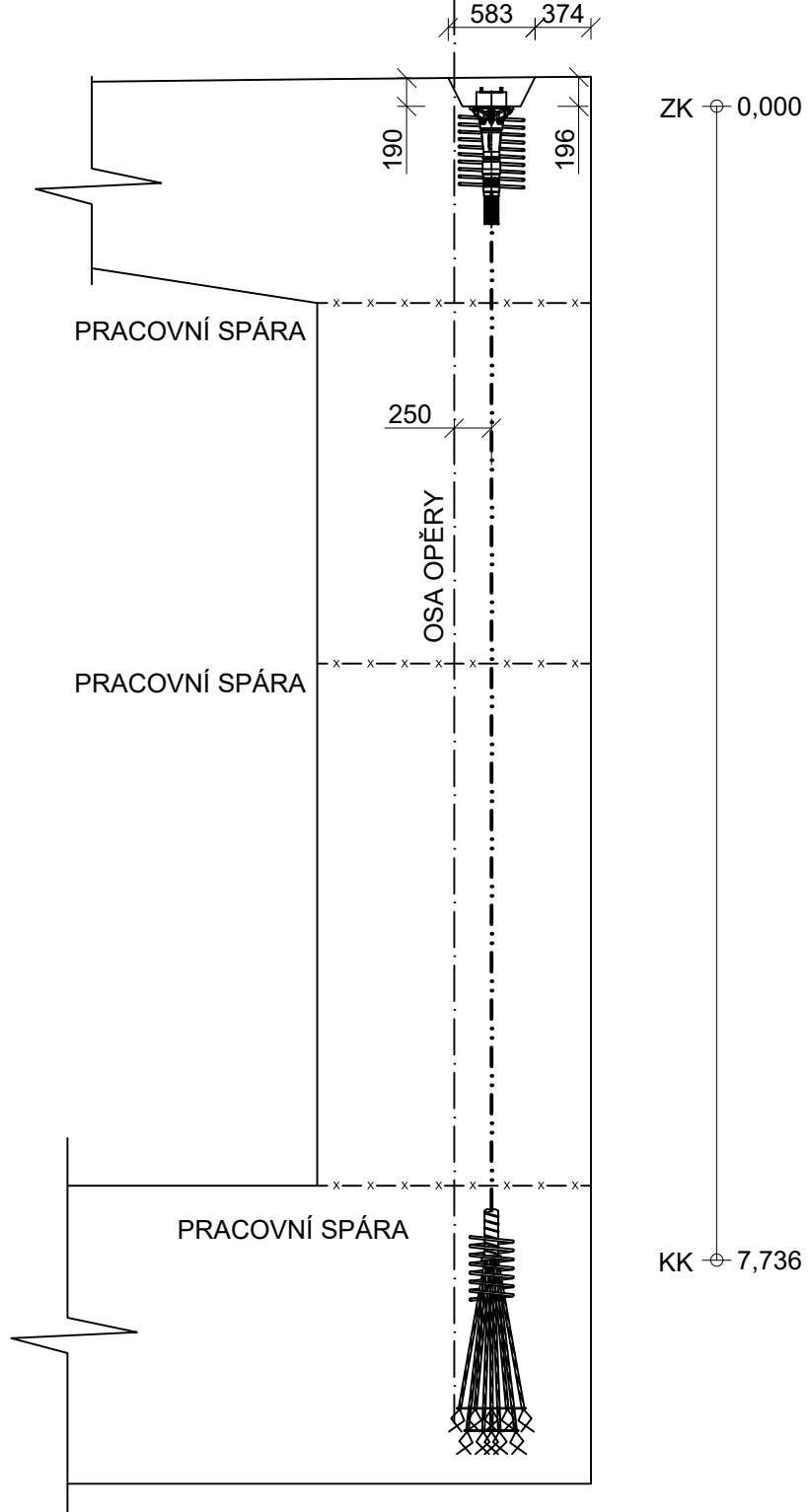
PŮDORYS
M 1:50



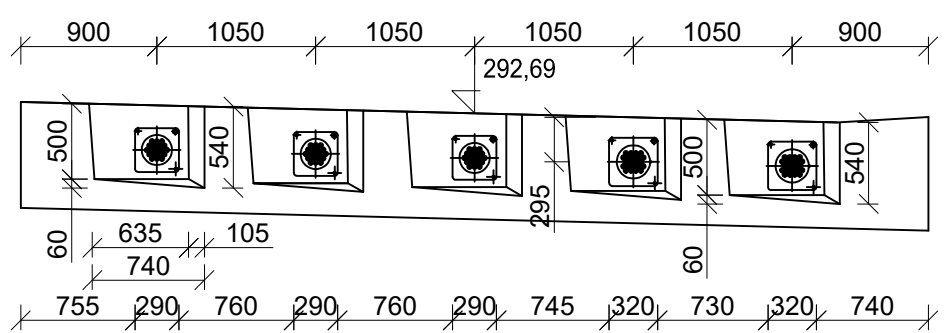
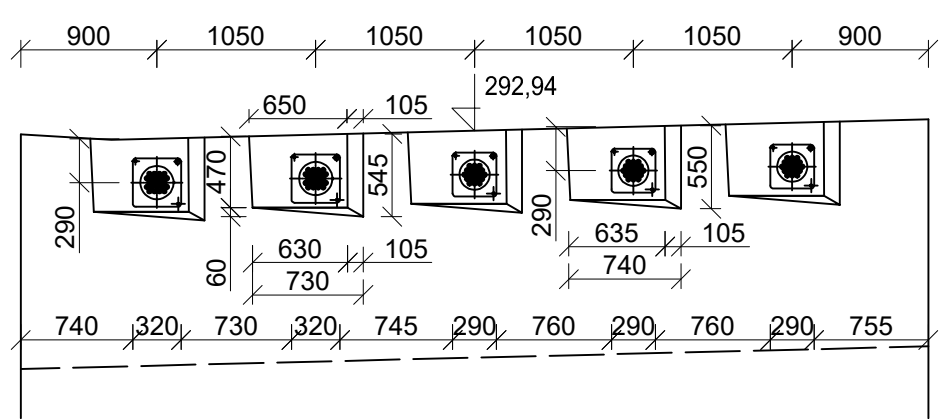
PODÉLNÝ ŘEZ A-A
M 1:50



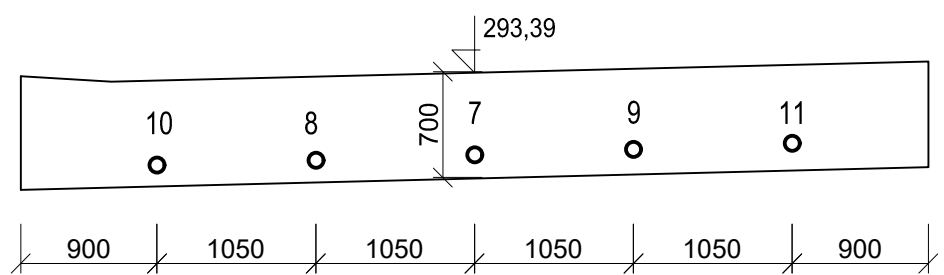
PŘÍČNÝ ŘEZ SVISLÝM KABELEM C
M 1:50



POHLED NA KOTEVNÍ OBLAST
M 1:50



PŘÍČNÝ ŘEZ DESKOU B-B
M 1:50



DÉLKA KABELŮ

SVISLÝ KABEL - DL. 9,14m
VODOROVNÝ KABEL - DL. 22,18m

DÉLKY KABELŮ JSOU UVEDENY BEZ TECHNOLOGICKÉHO PŘESAHU

VÝPIS VÝROBKU

- PŘEDPÍNAČÍ LANO Z OCELI Y 1860 S7 - 15,7 A - 3432,8 m - OZN. 8/O
- AKTIVNÍ PŘEDPÍNAČÍ KOTVA PRO 22 LAN - 6 ks - OZN. 9/O
- AKTIVNÍ PŘEDPÍNAČÍ KOTVA PRO 17 LAN - 10 ks - OZN. 10/O
- PASIVNÍ PŘEDPÍNAČÍ KOTVA PRO 22 LAN - 2 ks - OZN. 11/O
- PASIVNÍ PŘEDPÍNAČÍ KOTVA PRO 17 LAN - 4 ks - OZN. 12/O
- TRUBKA HDPE Ø110 mm - 64,64m - OZN. 13/P
- TRUBKA HDPE Ø100 mm - 111,6m - OZN. 14/P

BETON: C 35/40 - XF4, XS1, XC4
PŘEDPÍNAČÍ VÝZTUŽ: Y1860 S7-15,7 A
POZNÁMKA

- KOTEVNÍ NAPĚTÍ 1440 MPa PODŘZET 2 min
 - VNESENÍ PŘEDPĚTÍ PO DOSAŽENÍ MIN. 80% PŘEDEPSANÉ KRYCHELNÉ PEVNOSTI BETONU
- TENTO VÝKRES NENAHRAŽUJE VÝROBNÍ TECHNICKOU DOKUMENTACI. PODROBNÝ VÝKRES VÝZTUŽE JE POVINEN ZAJISTIT ZHOTOVITEL NA ZÁKLADĚ PODROBNÉHO STATICKÉHO VÝPOČTU V RÁMCI REALIZAČNÍ DOKUMENTACE.

