

## INVESTIČNÍ ZÁMĚR



**Dřevnice, Kašava, km 32,285 - oprava stupně limnigrafu a  
km 34,979 – 35,060, oprava opevnění koryta toku a oprava  
stupně**

Kraj:	Zlínský
Okres:	Zlín
Číslo akce :	
Zpracoval:	Ing. Foukal, Povodí Moravy,s.p. – provoz Zlín
Datum:	17. 12. 2019

# TECHNICKÁ ZPRÁVA

## 1. Základní údaje

Název stavby	: Dřevnice, Kašava, km 32,285 - oprava stupně limnigrafu a km 34,979 – 35,060, oprava opevnění koryta toku a oprava stupně
Vodní tok	: Dřevnice
Místo stavby – obec/ k.ú.	: Kašava, Kašava
Obec s rozšířenou působností	: Zlín
Kraj	: Zlínský
Stupeň dokumentace	: investiční záměr
Číslo hydrolog. pořadí	: 4-13-01-0070-1-00 a 4-13-01-0050-0-00
Účel stavby	: oprava stupně limnigrafu a oprava opevnění koryta toku a stupně
Číslo HM	: 233520
Investor	: Povodí Moravy, s.p., Dřevařská 11, 602 00 Brno

## 2. Časový plán výstavby

Zahájení výstavby	: 03/2021
Ukončení výstavby	: 08 /2021

## 3. Popis současného stavu

Jedná se o upravené koryto VVT Dřevnice a o betonový stupeň s obkladním kamenným zdivem (přelivná hrana je obložena zdivem řádkovým) v k.ú. Kašava. Začátek řešeného úseku se nachází v km 35,060 (začátek upravené části VVT Dřevnice), konec je v km 35,060 (most k severní části obce Kašava).

Úprava Dřevnice je tvořena lichoběžníkovým korytem s proměnlivým sklonem svahů 1:1,5 až 1:2. Opevnění svahu je provedeno kamenným záhozem s urovnáním líce, svahy před stupněm jsou opevněny dlažbou do betonu. Dno má šířku cca 4,0 – 8,0 m. V úseku pod mostem je provedena opěrná zeď se sklonem návodního líce 5:1.

Dále bude součástí PD oprava stupně limnigrafu v km 32,285 včetně opravy opevnění navazujícího koryta VVT Dřevnice, V letošním roce při letních povodňových stavech došlo k porušení opevnění koryta VVT Dřevnice a k poškození spádového stupně a stupně limnigrafu.

#### **4. Účel stavby**

Oprava poškozeného stupně limnigrafu a oprava poškozeného opevnění koryta toku a stupně způsobené povodňovými stavy v roce 2019.

#### **5. Výchozí podklady**

- fotodokumentace z prohlídky
- katastrální mapa se zákresem
- mapa 1:10 000 se zákresem
- PD

#### **6. Návrh technického řešení stavby**

V rámci akce bude provedeno:

- Stavebně technické posouzení současného stavu s vyhodnocením
- zaměření příčného a podélného profilu toku v zájmových úsecích
- odstranění náletových dřevin z koryta vodního toku
- oprava opevnění koryta vodního toku (rovnánina, dlažba), odstranění nánosů
- oprava tělesa betonového stupně, oprava obložení přelivné hrany z řádkového zdiva, oprava líce stupně z obkladního kamenného zdiva
- odstranění nánosů z vývaru a jeho případná oprava
- přespárování a případná oprava opěrných zdí a kamenné dlažby
- oprava stupně limnigrafu a navazujícího koryta VVT Dřevnice, odstranění nánosů

#### **7. Požadavky na zpracování PD**

Projekt bude zpracován v rozsahu realizační dokumentace vč. rozpočtu, včetně zajištění výjimky z ochranných podmínek zvláště chráněných živočichů a návrhu místa jejich případného transferu a projednání určení místa k uložení vytěženého sedimentu.

#### **8. Předpokládaný finanční náklad**

Odhad nákladů na zpracování PD stavby: Kč. Odhad nákladů realizace stavby bude upřesněn až na základě vypracované projektové dokumentace.

#### **9. Zdůvodnění naléhavosti a priority navrhované akce**

Opravou stupně a koryta v úseku km 34,979 – 35,060 dojde k odstranění povodňových škod a ke stabilizaci koryta VVT Dřevnice.

Opravou stupně limnigrafu bude zajištěna plná funkčnost měřicí stanice a vytvořen předpoklad k přesnému měření průtokových stavů pro PM a ČHMU.

**10. Majetkové vztahy investora k pozemkům, jejichž se navrhované řešení dotýká**

Vlastní stavba se nachází na těchto pozemcích ve vlastnictví ČR

k.ú.Kašava:

p.č. 1911/34 – vodní plocha, právo hospodařit s majetkem státu Povodí Moravy, s.p.

p.č. 1911/35 – vodní plocha, právo hospodařit s majetkem státu Povodí Moravy, s.p.

p.č. 1770 – ostatní plocha, právo hospodařit s majetkem státu Lesy České republiky, s.p.

Realizací akce nedojde k žádnému trvalému záboru, požadované stavební úkony budou probíhat ve stávajícím upraveném korytě toku.

**11. Vliv stavby na životní prostředí**

Stavba v žádném ohledu neovlivní negativně životní prostředí

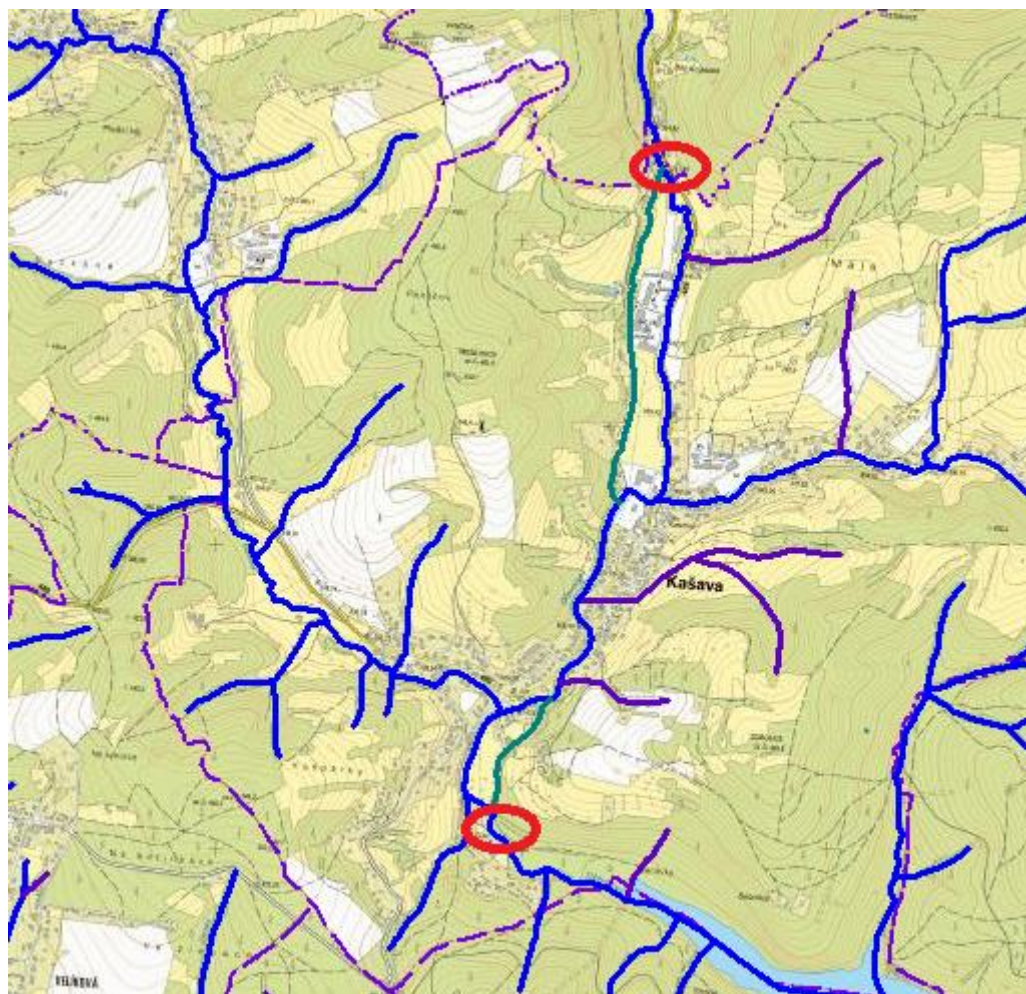
**Přílohy:**

Situace širších vztahů

Situace

Fotogalerie

## Situace širších vztahů



Situace - oprava stupně limnigrafu v km 32,285



Situace - oprava opevnění koryta toku a oprava stupně v km 34,979 – 35,060

