

PPO POSTŘELMOV - ÚPRAVA PROSTOR MOBILNÍCH HRAZENÍ

K.Ú. POSTŘELMOV

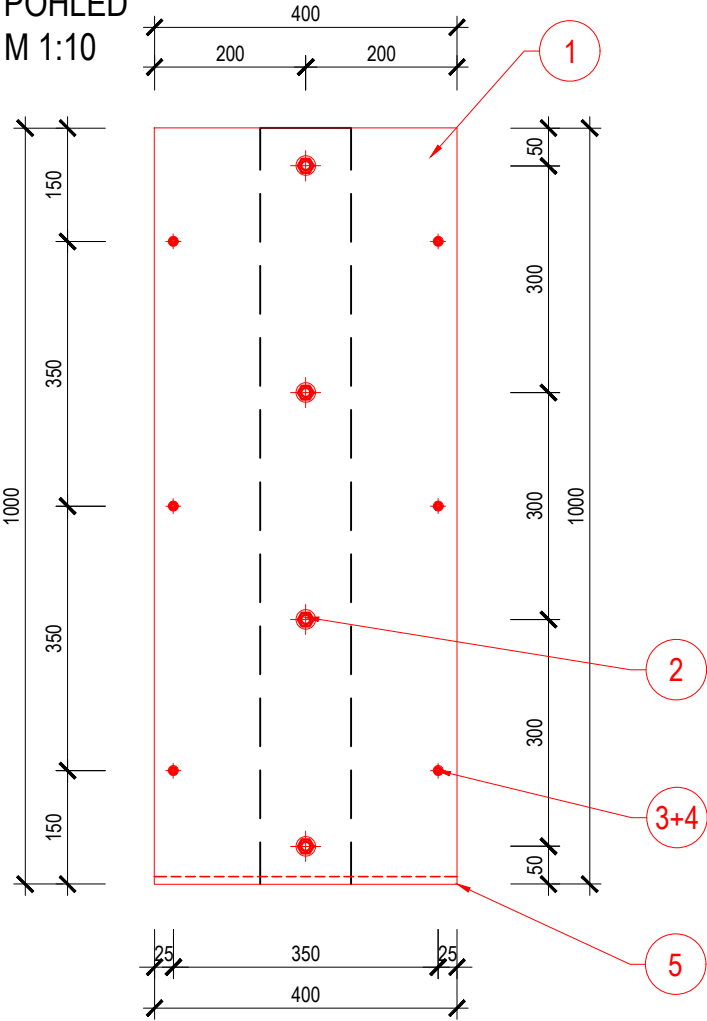
DETAIL TĚSNĚNÍ PREFA HRAZENÍ

M 1 : 10, 1 : 5

STŘEDOVÁ STOJNA

POHLED

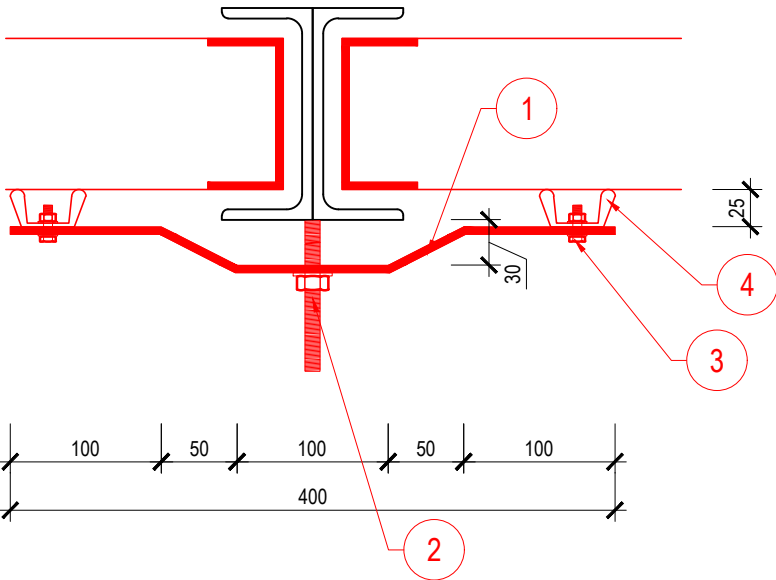
M 1:10



STŘEDOVÁ STOJNA

PŮDORYS

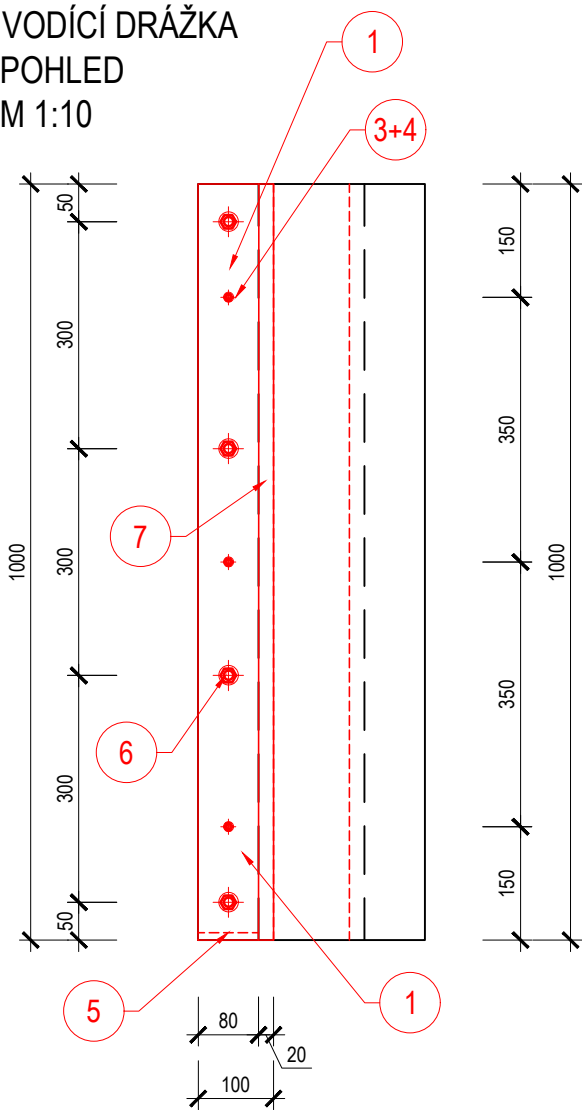
M 1:5



VODÍCÍ DRÁŽKA

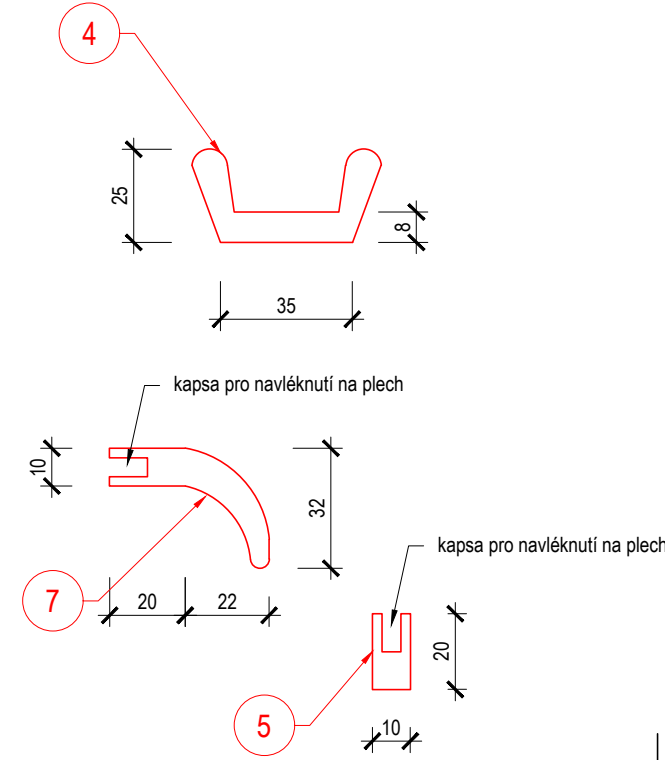
POHLED

M 1:10



DETAILY PRYŽOVÉHO TĚSNĚNÍ

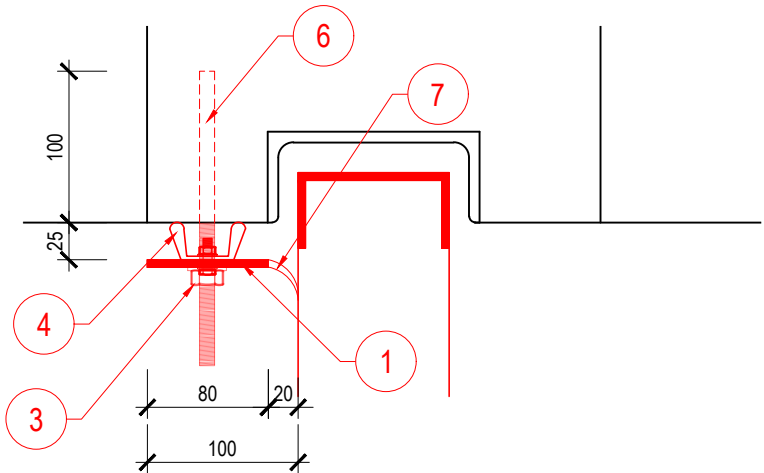
M 1:2



VODÍCÍ DRÁŽKA

PŮDORYS



M 1:5



ČÍSLO	CHARAKTERISTIKY
1	NEREZOVÝ PLECH TL. 5 mm DÉLKY 1000 mm, ŠÍŘKY 400 (80) mm
2	ZÁVITOVÁ TYČ MB M10, NEREZOVÁ, DL. 100 mm, DIN 975/A2, OCELOVÁ ZN PLOCHÁ PODLOŽKA M10, MATICE MB M10, DIN 934, PŘIVAŘENÁ, ZAJIŠTĚNÍ NÁVARKEM PROTI ODCIZENÍ
3	ZAJIŠŤOVACÍ ŠROUB M6, NEREZOVÝ, OCELOVÁ ZN PLOCHÁ PODLOŽKA M6, MATICE MB M6, DIN 934
4	PRYŽOVÉ TĚSNĚNÍ ŠÍŘKY 25 mm, S UV OCHRANOU
5	PRYŽOVÉ TĚSNĚNÍ LEPENÉ - NAVLÉKNUTÉ NA NEREZOVÝ PLECH, S UV OCHRANOU
6	CHEMICKÁ KOTVA - VIZ POPIS V TABULCE
7	PRYŽOVÉ TĚSNĚNÍ LEPENÉ - NAVLÉKNUTÉ NA NEREZOVÝ PLECH, S UV OCHRANOU

CHEMICKÁ KOTVA
Závitová tyč MB M10, nerezová, dl. 190 mm, DIN 975/A2, Ocelová Zn plochá podložka M10, Matice MB M10, DIN 934, zajištění návarkem proti odcizení
Otvor průměru 16 mm, rozteč á 300 mm, hloubka 100 mm
Chemická kotva - rychle tuhnoucí 2-komponentní kotvicí lepidlo na bázi epoxi-akrylátu, bez rozpouštědel a styrenu

B.p.v. S-JTSK

 POVODÍ MORAVY, a.s. Dřevařská 11, 602 00 Brno IČ: 70890013, DIČ: CZ70890013 tel.: +420 541 637 111 e-mail: info@pmo.cz	OBJEDNATEL: CLIENT:	AUTORIZACE: AUTHORIZED BY:
	Ing. Vít Pučálek M. Bureše 809, 572 01 Políčka IČ: 04373863, DIČ: CZ8208233528 tel.: +420 737 367 558 e-mail: v.pucalek@gmail.com	ČÍSLO PARÉ: DOCUMENT SET NUMBER:
NÁZEV AKCE: TITLE: PPO POSTŘELMOV ÚPRAVA PROSTOR MOBILNÍCH HRAZENÍ	GENERÁLNÍ PROJEKTANT: GENERAL DESIGNER: 	
	HLAVNÍ INŽENÝR PROJEKTU: CHIEF PROJECT MANAGER:	Ing. Vít Pučálek
STAVEBNÍ OBJEKT: BUILDING PART: SO 04 MOB 1-MEP SO 06 MOB 1-P (A)	PROJEKTANT: DESIGNER:	Ing. Vít Pučálek
	ZAKÁZKA Č.: CONTRACT NO.:	18-10
OBSAH: CONTENT: DETAIL TĚSNĚNÍ PREFA HRAZENÍ	DATUM: DATE:	12/2018
	MĚŘÍTKO: SCALE:	1:10, 1:5
	STUPEŇ PD: PROJECT STATUS:	DPS
	ČÍSLO VÝKRESU: DRAWING NUMBER:	D.10.