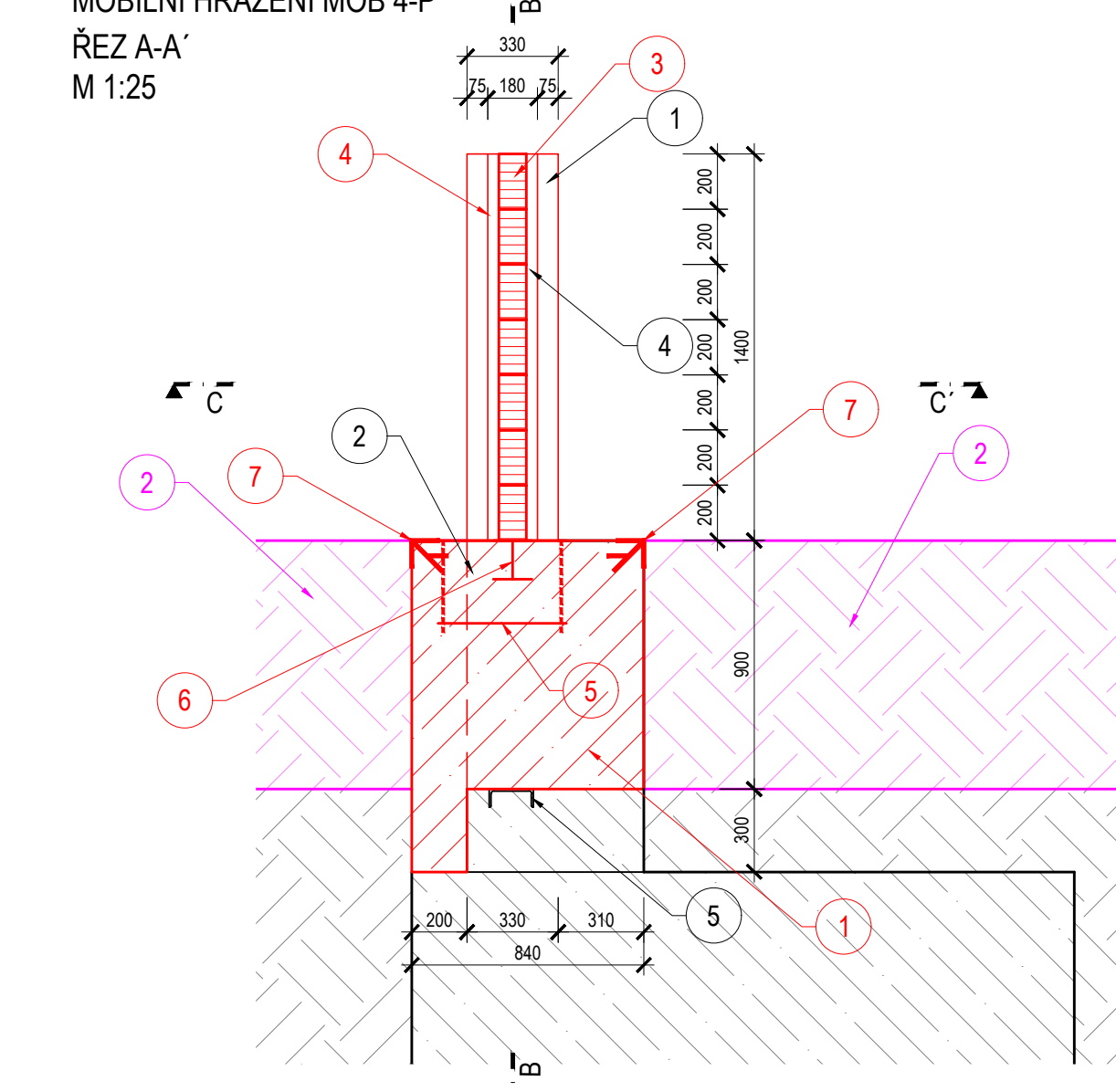
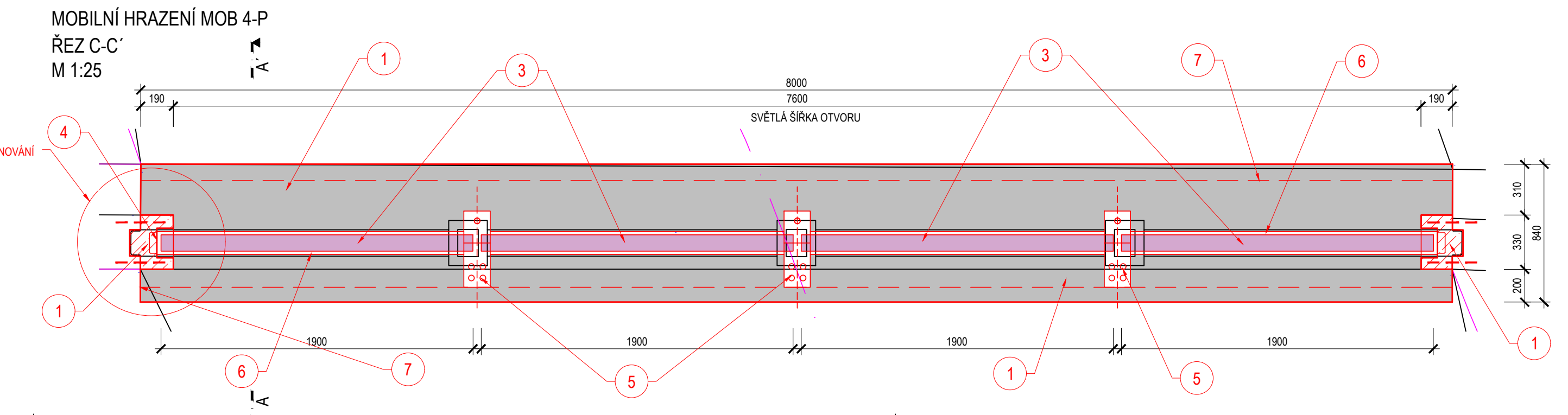
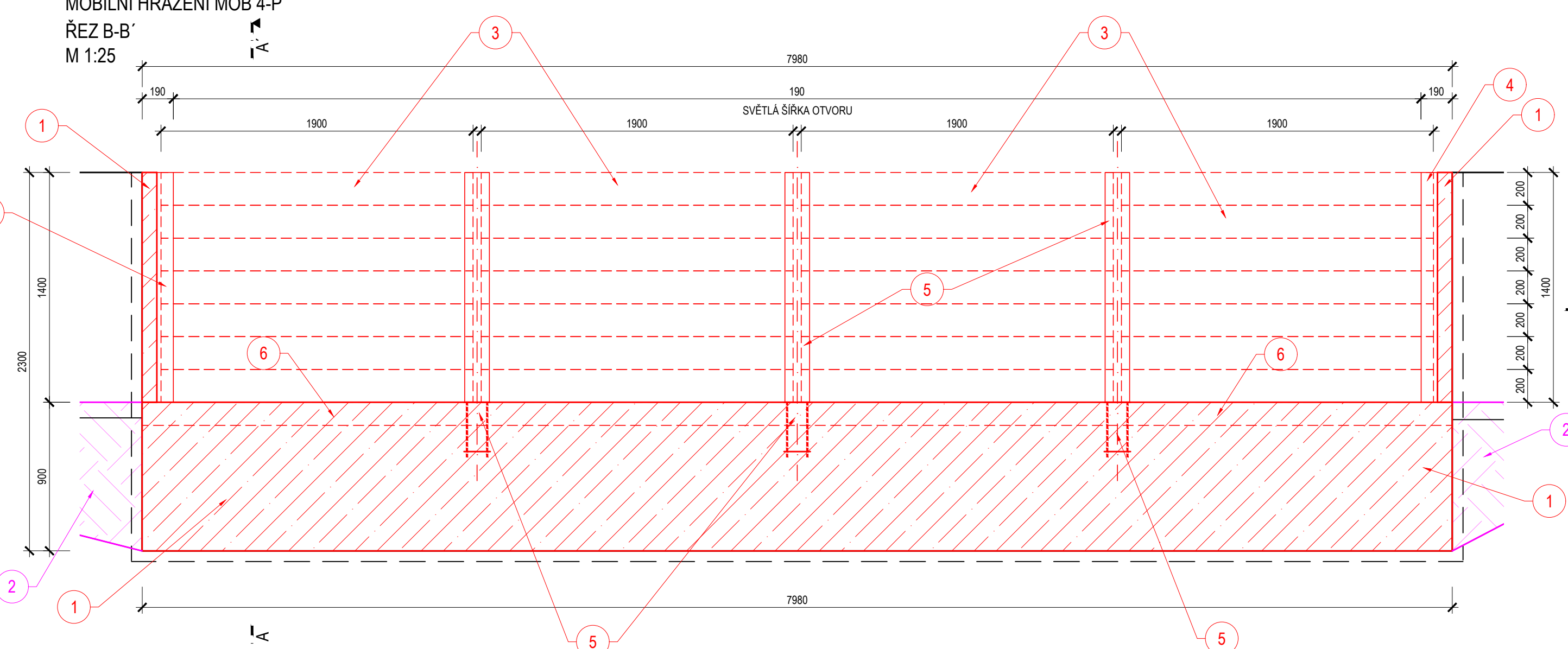
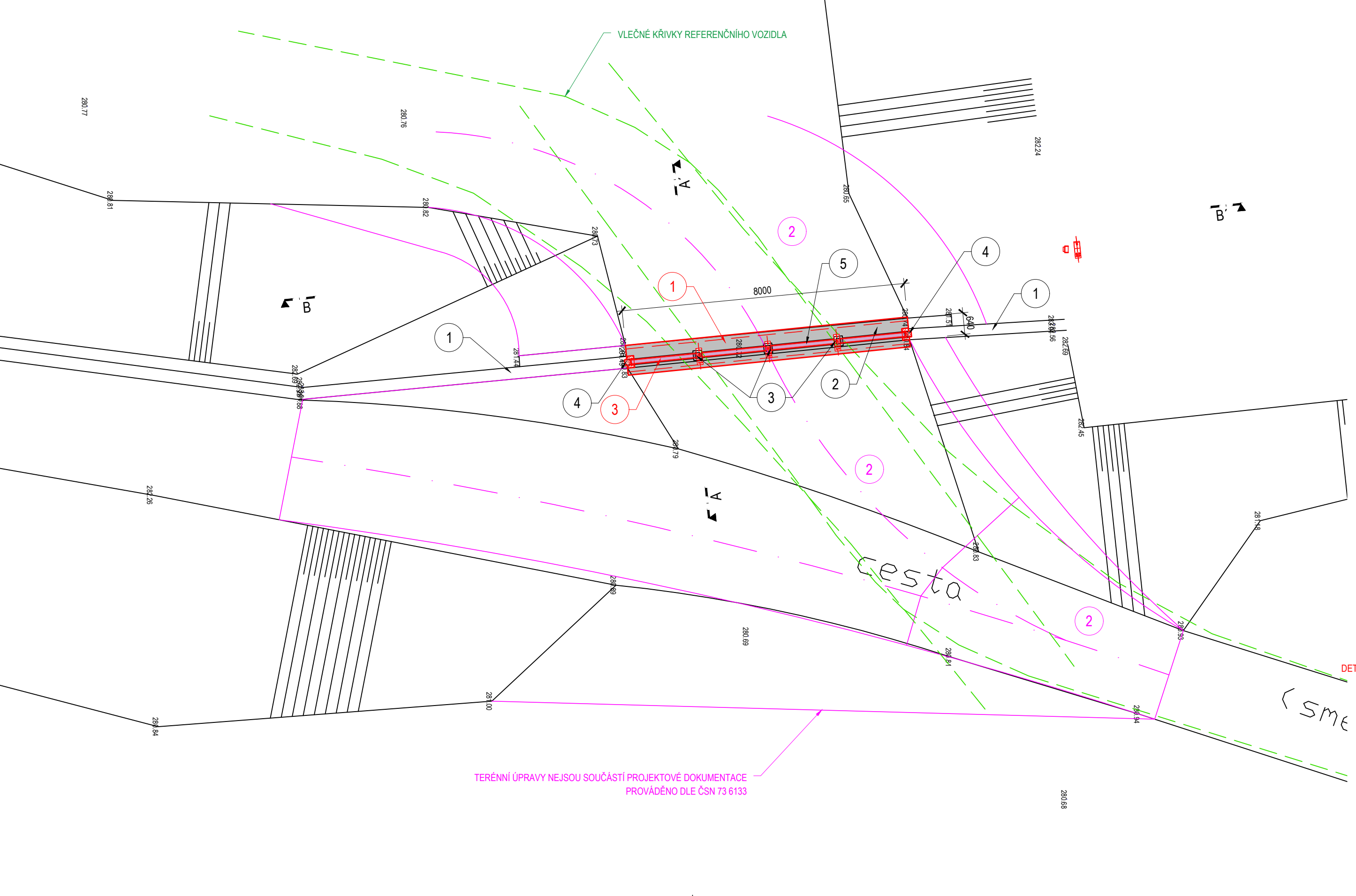
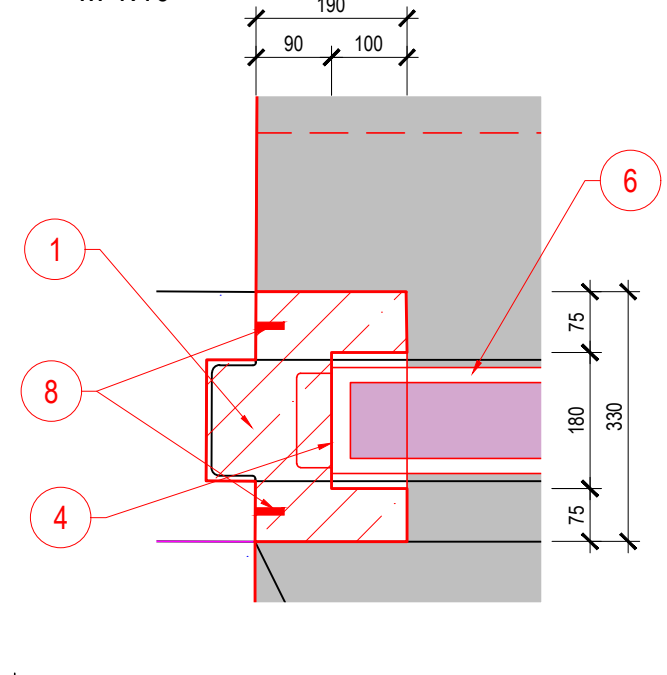


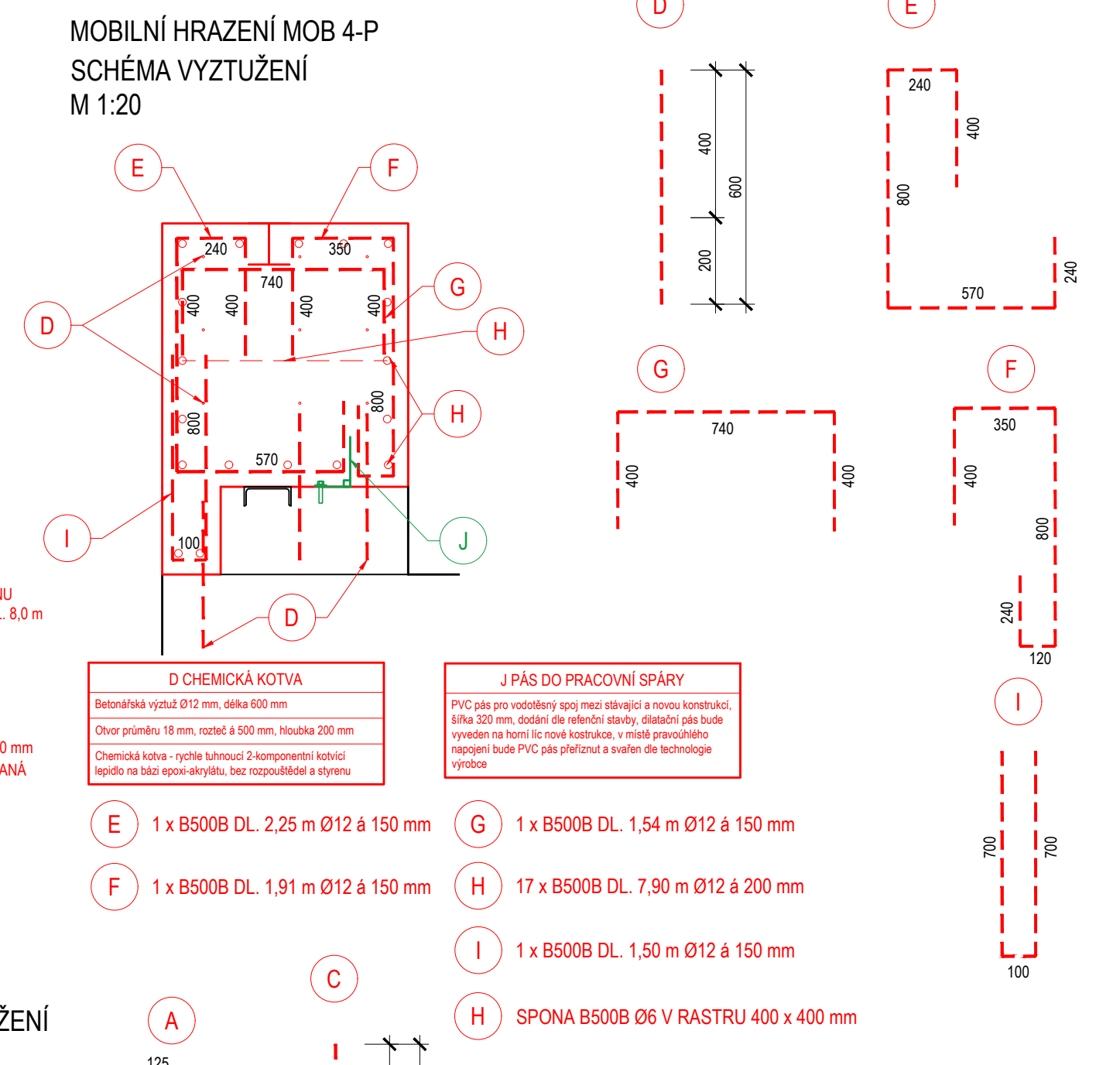
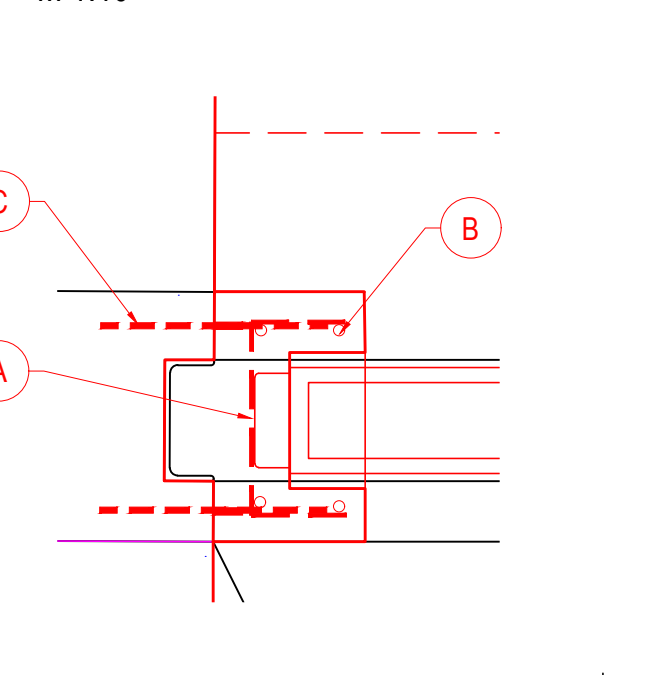
MOBILNÍ HRAZENÍ MOB 4-P
SITUACE - PŮDORYS
M 1:100



MOBILNÍ HRAZENÍ MOB 4-P
DETAIL DOBETONOVÁNÍ
M 1:10



MOBILNÍ HRAZENÍ MOB 4-P
DETAIL DOBETONOVÁNÍ - SCHÉMA VYZTUŽENÍ
M 1:10



- D CHEMICKÁ KOTVA**
Betonářská výtlač 012 mm, délka 600 mm
Otvor průměru 16 mm, rozteč 500 mm, hloubka 200 mm
Chemická kotva - rychle tuhne 2-komponentní kotvici
lepidlo na bázi epoxid-akrylátu, bez rozpouštědel a styrenu
- J PÁS DO PRACOVNÍ SPÁRY**
PVC pás pro vodotěsný spoj mezi stávající a novou konstrukcí
šířka 320 mm, dosadí do reliktní stavby, dle materiálu bude
vystaven na horní i spodní konstrukci - v místě provedení
napojení bude PVC pás přifixován a svařen dle technologie
výrobce
- E** 1 x B500B DL. 2,25 m Ø12 a 150 mm
F 1 x B500B DL. 1,91 m Ø12 a 150 mm
G 1 x B500B DL. 1,54 m Ø12 a 150 mm
H 17 x B500B DL. 7,90 m Ø12 a 200 mm
I 1 x B500B DL. 1,50 m Ø12 a 150 mm
H SPONKA B500B Ø6 V RASTRU 400 x 400 mm
- A** 1 x B500B DL. 0,50 m Ø10 a 150 mm
B 4 x B500B DL. 1,30 m Ø10 a 150 mm
- C CHEMICKÁ KOTVA**
Betonářská výtlač 012 mm, délka 400 mm
Otvor průměru 16 mm, rozteč 250 mm, hloubka 250 mm
Chemická kotva - rychle tuhne 2-komponentní kotvici
lepidlo na bázi epoxid-akrylátu, bez rozpouštědel a styrenu

- LEGENDA PLOCH:**
- STÁVAJÍCÍ BETONOVÁ KONSTRUKCE
 - STÁVAJÍCÍ ZEMINA
 - NOVÁ BETONOVÁ KONSTRUKCE
 - NOVÉ NÁSPY ZEMINY
 - NAVŘZENÁ TECHNOLOGIE HRAZENÍ
- LEGENDA ČAR A SYMBOLŮ:**
- NAVŘH
 - STÁVAJÍCÍ STAV
 - NOVÉ KONSTRUKCE - NEJSOU SOUČÁSTÍ PROJEKTU

PPO POSTŘELMOV - ÚPRAVA PROSTOR MOBILNÍCH HRAZENÍ
K.Ú. POSTŘELMOV


ČÍSLO	CHARAKTERISTIKY - STÁVAJÍCÍ KONSTRUKCE
1	PROTIPOVODNOVÁ ZEĎ - ŽELEZOBETONOVÁ KONSTRUKCE
2	ZÁKLADIPRÁH - ŽELEZOBETONOVÁ KONSTRUKCE
3	KAPSY PRO OSAZENÍ SLOUPKŮ MOBILNÍHO HRAZENÍ
4	VODIČÍ DRÁŽKA MOBILNÍHO HRAZENÍ - PROFIL U 160
5	DOSEDACÍ PRÁH - PROFIL U 160

ČÍSLO	CHARAKTERISTIKY - NAVŘZENÉ KONSTRUKCE
1	DOBETONOVÁNÍ PROTIPOVODNOVÉ ZDI - VODOSTAVEBNÍ BETON C 30/37 XF3 XC3 XA1, VÝZTUŽ B 500B
2	NÁJEZDOVÉ RAMPY - NAVAZÁNÍ TERÉNU NA HRANU PROTIPOVODNOVÉ ZDI - NEJSOU SOUČÁSTÍ PROJEKTOVÉ DOKUMENTACE - PROVÁDĚNO DLE ČSN 73 6133
3	MOBILNÍ HRAZENÍ - HRADIDLO Z HLINÍKOVÉHO TAŽENÉHO PROFILU - 1 900 x 200 x 100 mm, 28 ks
4	VODIČÍ DRÁŽKA MOBILNÍHO HRAZENÍ - DLE DODÁVKY TECHNOLOGIE, DL. 8,0 m
5	PATKA PRO OSAZENÍ SLUPICE + SLUPICE - DLE DODÁVKY TECHNOLOGIE, 3 ks
6	DOSEDACÍ PRÁH - DLE DODÁVKY TECHNOLOGIE, DL. 8,0 m
7	OPANCEROVÁNÍ HRAN DOBETONOVÁVKY - NEREZOVÝ PROFIL L 3/100/100 S KOTVENÍM DO BETONU, OSAZEN DO BEDNĚNÍ PŘED BĚTŮNAŽÍDL. 8,0 m, 2 ks
8	TĚSNÍCÍ PROFIL - BOBTNÁVÝ PÁSEK

POZNÁMKA:
A. POVRCH STÁVAJÍCÍCH BETONOVÝCH KONSTRUKCÍ, KE KTERÝM BUDOU PŘIBETONOVÁNY NOVÉ BUDE
OČIŠTĚN A ZDRSNĚN. DÁLĚ BUDE NANESEN ADHEZNÍ MŮSTEK - 1-KOMPOENTNÍ MALTA S
CEMENTOVÝM POUJEM, ZESÍLENÁ UMĚLYMI VLÁKNY, ANTIKOROZIVNÍ ÚČINEK

BETON C 30/37 XF3, XC3, XA1
MC NA ZDĚNÍ C 20/25
VÝZTUŽ - B500B (10 505 (R))
KONSISTENCE S3
NORMA EC2
KRYTÍ 40 mm

B.p.v. S-JTSK

 POVODÍ MORAVY, a.s. Dřevařská 11, 602 00 Brno IČ: 70890013, DIČ: CZ70890013 tel.: +420 541 637 111 e-mail: info@pmo.cz	OBJEDNATEL: CLIENT: AUTORIZACE: AUTHORIZED BY: ČÍSLO PARÉ: DOCUMENT SET NUMBER:
Ing. Vít Pučálek M. Bureše 809, 572 01 Polička IČ: 04373863, DIČ: CZ8208233528 tel.: +420 737 367 558 e-mail: v.pucalek@gmail.com	GENERÁLNÍ PROJEKTANT: GENERAL DESIGNER: HLAVNÍ INŽENÝR PROJEKTU: CHIEF PROJECT MANAGER: PROJEKTANT: DESIGNER: Ing. Vít Pučálek Ing. Vít Pučálek
NÁZEV AKCE: TITLE: PPO POSTŘELMOV ÚPRAVA PROSTOR MOBILNÍCH HRAZENÍ	ZAKÁZKA Č.: CONTRACT NO.: 18-10 DATUM: DATE: 12/2018 MĚŘÍTKO: SCALE: 1:100, 1:50, 1:25
STAVEBNÍ OBJEKT: BUILDING PART: SO 02 MOB 4-P	STUPĚŇ PD: PROJECT STATUS: DPS ČÍSLO VÝKRESU: DRAWING NUMBER: D.4.
OBSAH: CONTENT: MOBILNÍ HRAZENÍ MOB 4-P	