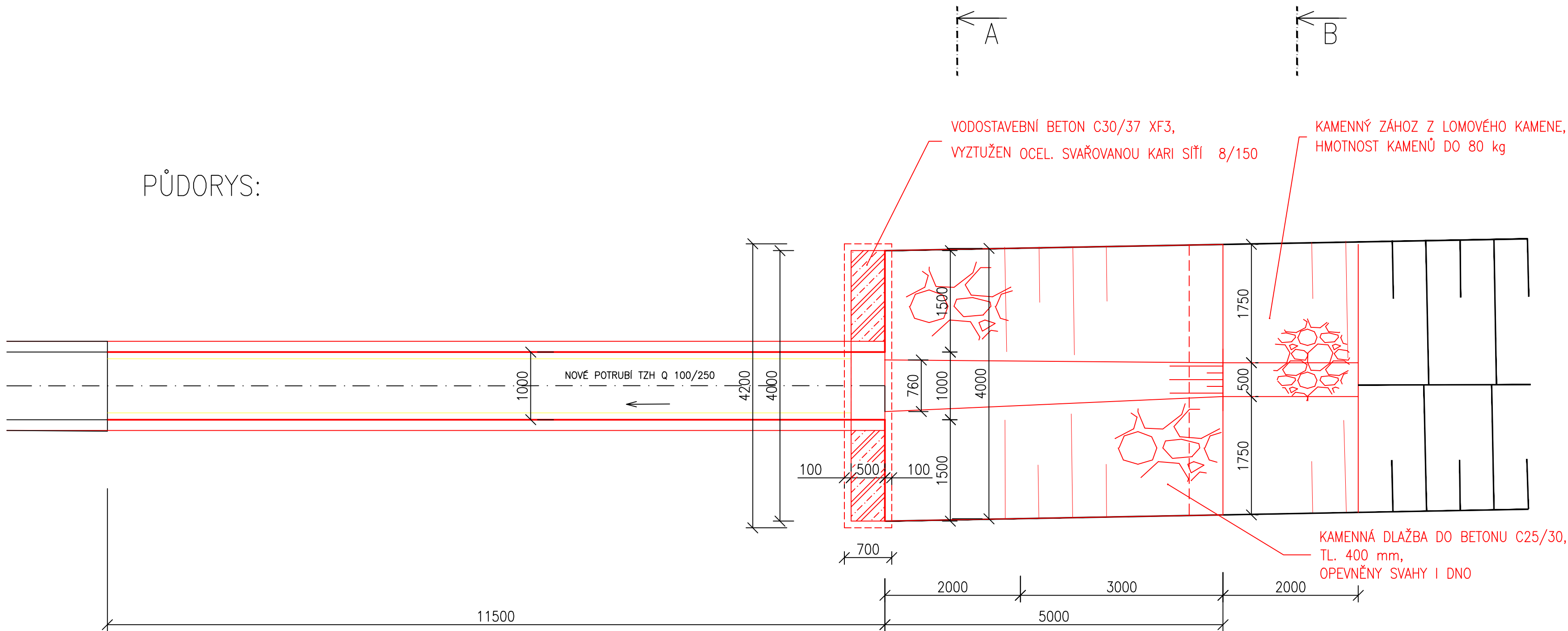
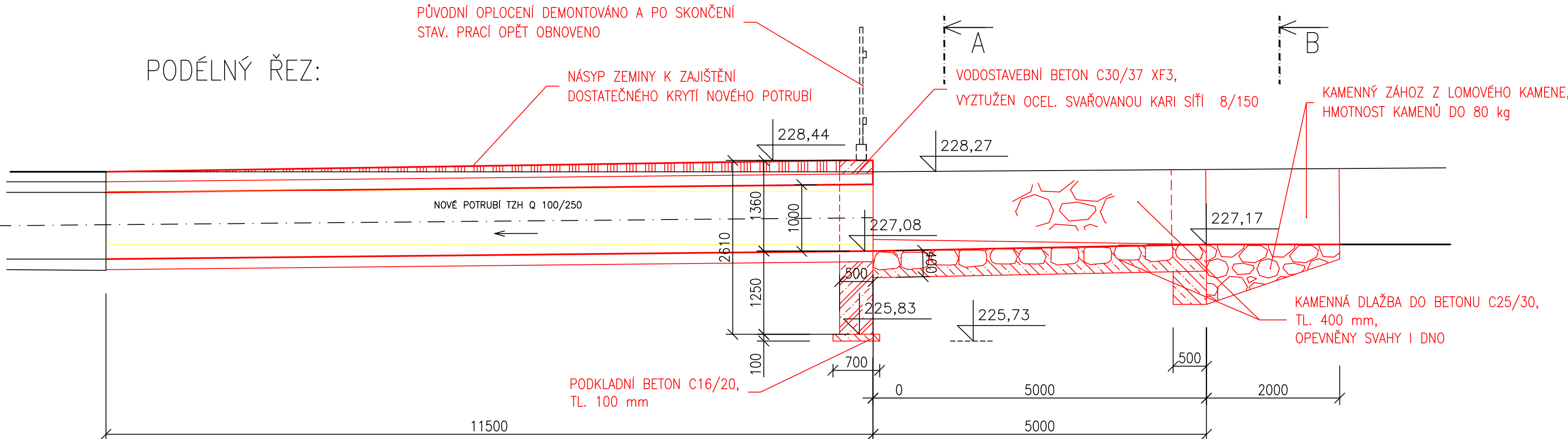


PŮDORYS:



PODÉLNÝ ŘEZ:



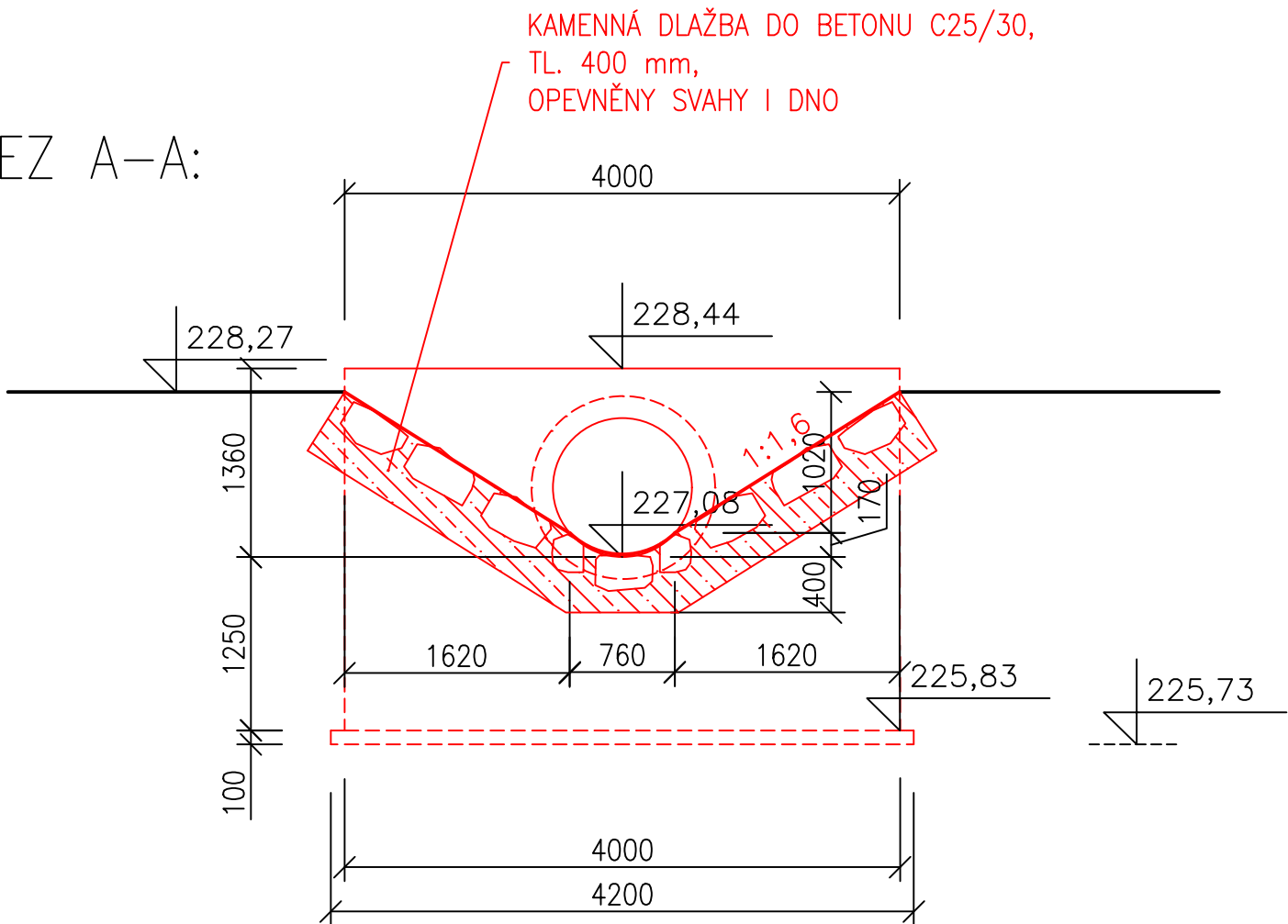
LEGENDA:

- ODTĚŽENÍ SEDIMENTU A ZEMINY Z KORYTA TOKU
- ULOŽENÍ ZEMINY Z KORYTA TOKU A VÝKOPŮ, PŘEBYTEK ZEMINY ODVEZEN
- LOMOVÝ KÁMEN
- PODKLADNÍ BETON C16/20
- VODOSTAVEBNÍ BETON C30/37 XF3, VYZTUŽEN OCEL. SVAŘOVANOU KARI SÍŤÍ 8/150

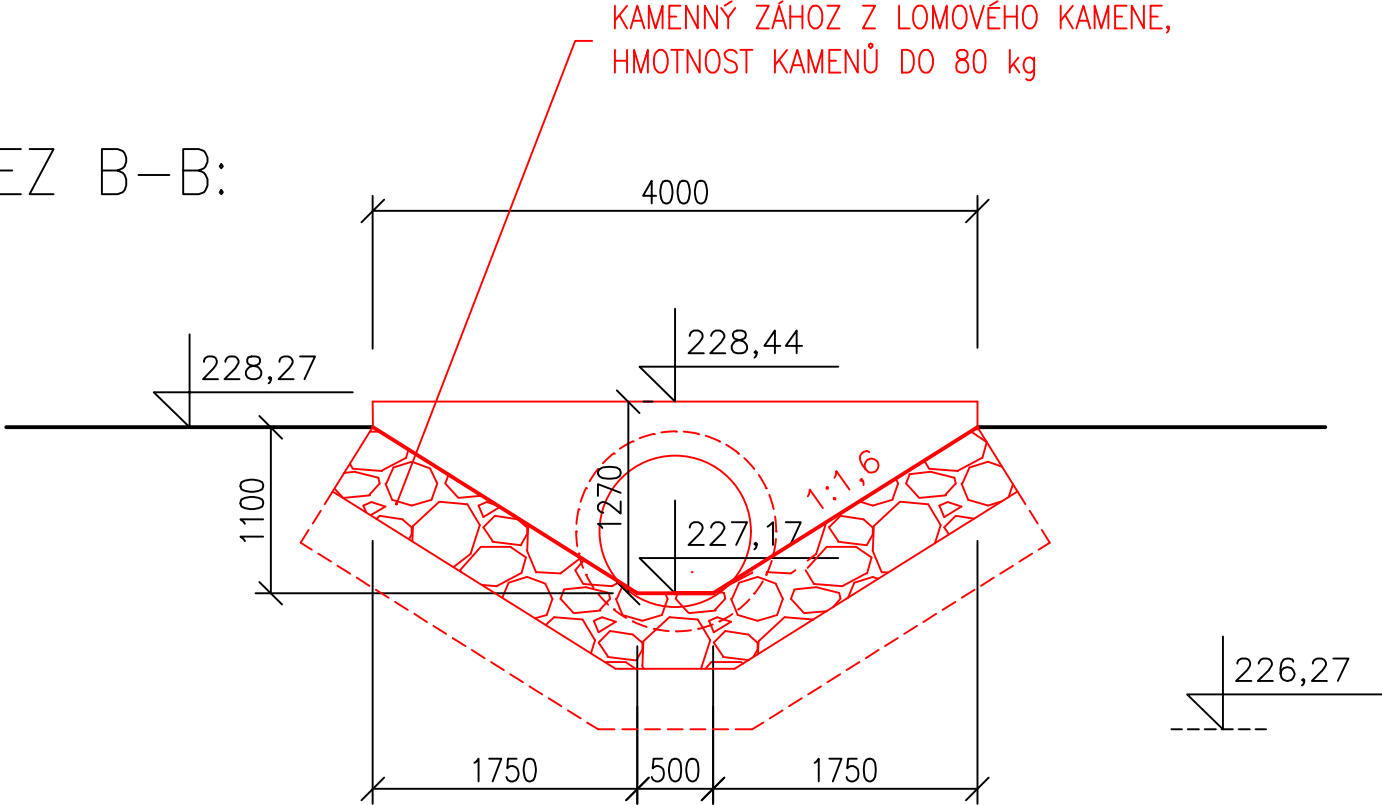
LEGENDA HMOT:


- PŮVODNÍ KCE.
- NOVÉ KCE.
- BOURANÉ KCE.

ŘEZ A-A:



ŘEZ B-B:



<div>LEGENE</div>		<div>Legene s.r.o.</div>		<div>Sicherova 1604/20, 198 00 Praha 9</div>	
Výkres č. D.02.01		Název výkresu SO 02 - VTOKOVÝ OBJEKT			
Měřítko 1 : 50					
Stupeň DZS, DPS		Stavba Vinarský potok, Vinary – oprava zatrubněné části			
Stav. úř. Přerov					
K. ú. Vinary u Přerova		Místo stavby Vinary		Kraj Olomoucký	
Investor Povodí Moravy, s.p.				Adresa Dřevařská 11, 602 00 Brno	
Kreslil Ing. Tomáš Trojan	Vypracoval Ing. Tomáš Trojan	Odp. projektant Ing. Tomáš Bešta	Datum provedení prosinec 2018		Paré č.